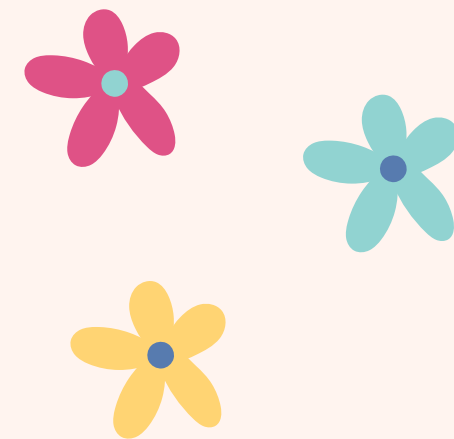


TOÁN 4

HELL☀  
Summer

# Luyện tập

Trang 113

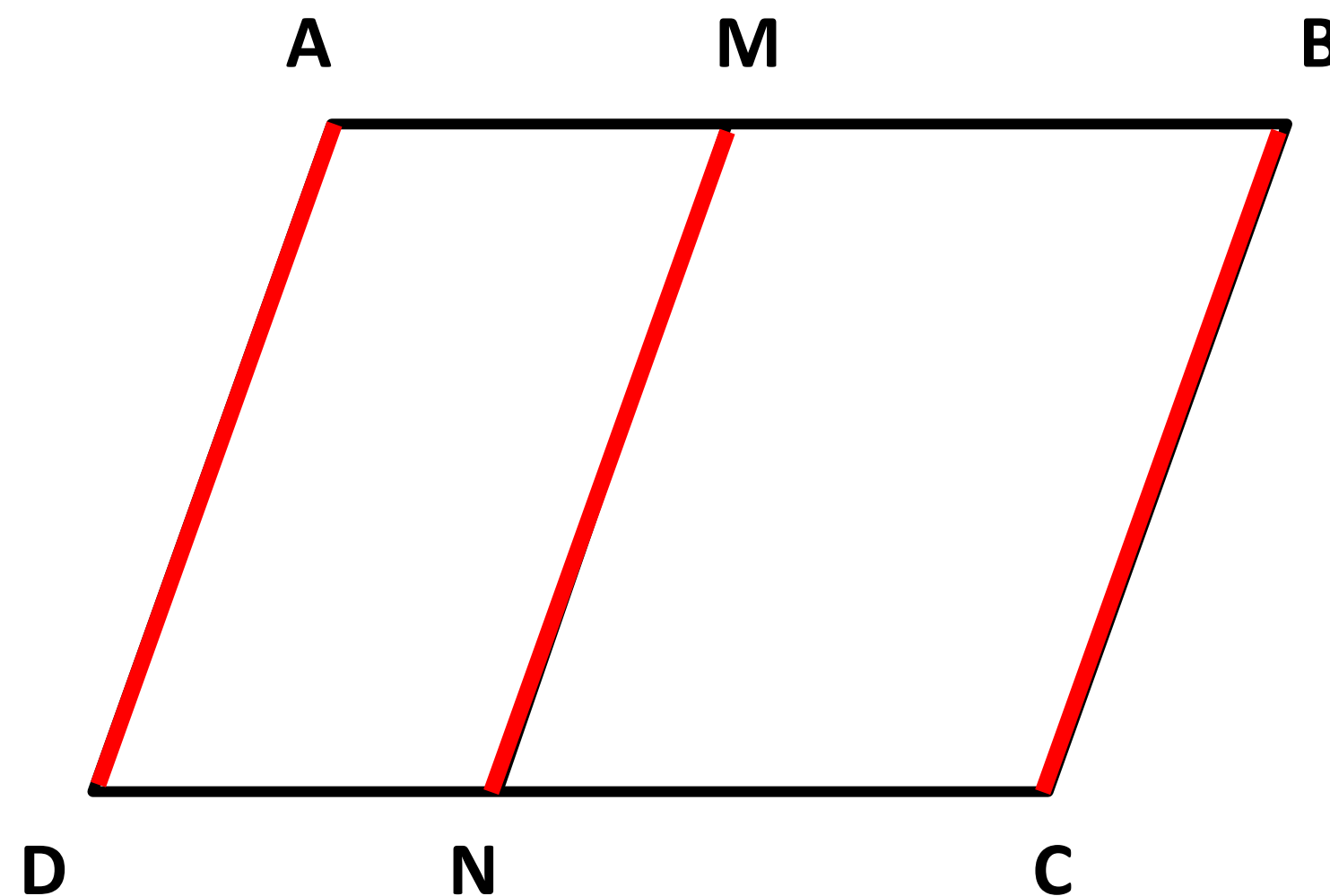


LUYỆN  
TẬP



1

Viết các hình bình hành có trong hình bên rồi cho biết cạnh  $AD$  song song và bằng những cạnh nào.



Cạnh  $AD$  song song và bằng với **Cạnh  $MN$ , cạnh  $BC$**  là hai đoạn thẳng song song?

# 2

## SỐ?

a) 4 giờ = **240** phút

12 phút = **720** giây

3 thế kỉ = **300** năm

b) 3 giờ 25 phút = **205** phút

10 giờ 4 phút = **604** phút

15 phút 20 giây = **920** giây

c)  $\frac{1}{3}$  giờ = **20** phút

$\frac{1}{5}$  phút = **12** giây

$\frac{1}{4}$  thế kỉ = **25** năm

3 Năm nay Nam 10 tuổi, Nam kém mẹ 30 tuổi. Hỏi mẹ của Nam sinh năm nào và năm đó thuộc thế kỉ bao nhiêu?

*Bài giải:*

Tuổi mẹ hiện nay là:  $10 + 30 = 40$  (tuổi)

Năm nay là năm 2024, năm sinh của mẹ Nam là:

$$2024 - 40 = 1984$$

Năm 1984 thuộc ***thế kỉ XX***.

# 4 SỐ?

a)  $4 \text{ m}^2 = 400 \text{ dm}^2$

$25 \text{ cm}^2 = 2500 \text{ mm}^2$

$12 \text{ dm}^2 = 1200 \text{ cm}^2$

b)  $200 \text{ cm}^2 = 2 \text{ dm}^2$

$80000 \text{ cm}^2 = 8 \text{ dm}^2$

$3400 \text{ mm}^2 = 34 \text{ cm}^2$

c)  $5 \text{ m}^2 52 \text{ dm}^2 = 552 \text{ dm}^2$

$7 \text{ cm}^2 6 \text{ mm}^2 = 706 \text{ mm}^2$

$6 \text{ dm}^2 15 \text{ cm}^2 = 615 \text{ cm}^2$

5

Người ta dùng loại gạch men hình vuông có cạnh 50 cm để lát nền một phòng học hình chữ nhật có chiều dài 8 m, chiều rộng 6 m. Hỏi cần bao nhiêu viên gạch men loại đó để vừa đủ lát kín nền phòng học? (Diện tích phần mạch vữa không đáng kể.)

### Tóm tắt

Phòng học hình chữ nhật

Chiều dài: **8 m**

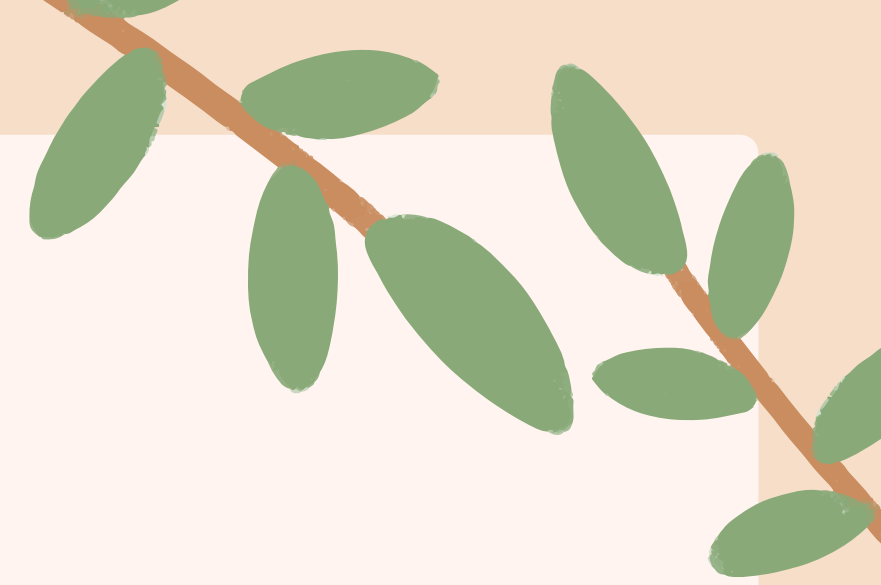
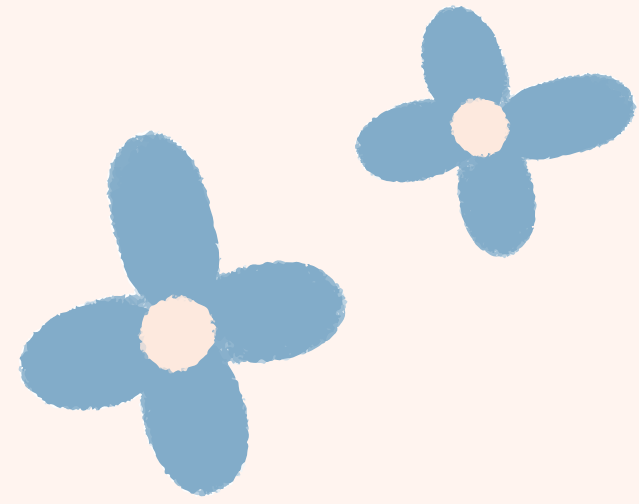
Chiều rộng: **6 m**

Viên gạch hình vuông cạnh **50 cm**

Lát kín nền: **?** viên gạch



*Nhóm 2*



# TẠM BIỆT CÁC BẠN

