

Thời gian làm bài: 45 phút

**PHẦN I. TRẮC NGHIỆM (5 ĐIỂM)** Hãy chọn đáp án đúng và tô vào phiếu trả lời trắc nghiệm.

**Câu 1:** Trong các loại bạch cầu: Bạch cầu mônô; Bạch cầu trung tính; Bạch cầu ưa axit; Bạch cầu ưa kiềm; Bạch cầu limphô, có bao nhiêu loại bạch cầu tham gia vào hoạt động thực bào?

- A. 4                      B. 2                      C. 3                      D. 1

**Câu 2:** Đường dẫn khí có chức năng gì?

- A. thực hiện trao đổi khí giữa cơ thể và môi trường.  
B. trao đổi khí ở phổi và tế bào.  
C. dẫn khí, làm ấm, làm ẩm không khí và bảo vệ phổi.  
D. bảo vệ hệ hô hấp.

**Câu 3:** Quá trình hô hấp bao gồm

- A. sự thở và sự trao đổi khí ở phổi  
B. sự thở và sự trao đổi khí ở tế bào  
C. sự thở, sự trao đổi khí ở tế bào và sự trao đổi khí ở phổi.  
D. sự trao đổi khí ở phổi và sự trao đổi khí ở tế bào

**Câu 4:** Đâu là thành phần của máu có đặc điểm màu vàng, lỏng?

- A. Hồng cầu              B. Bạch cầu              C. Huyết tương              D. Tiểu cầu

**Câu 5:** Vì sao khi còn bé, nếu gánh nặng thường xuyên thì sẽ không cao lên được?

- A. Vì xương không dài ra được.  
B. Vì thiếu chất xương tạo xương mới.  
C. Vì hai tấm sụn hóa xương nhanh nên không dài ra được.  
D. Vì hai tấm sụn tăng trưởng ở gần hai đầu xương hoá xương hết nên xương không dài ra được.

**Câu 6:** Loại mạch nào có chức năng dẫn máu từ khắp các tế bào về tim, vận tốc và áp lực nhỏ?

- A. Động mạch              B. Tĩnh mạch              C. Mao mạch              D. Mạch bạch huyết

**Câu 7:** Trong hệ thống “hàng rào” phòng chống bệnh tật của con người, nếu vi khuẩn, virut thoát khỏi sự thực bào thì ngay sau đó, chúng sẽ phải đối diện với hoạt động bảo vệ của loại bạch cầu nào?

- A. bạch cầu trung tính.                      B. bạch cầu limphô T.  
C. bạch cầu limphô B.                      D. bạch cầu ưa kiềm.

**Câu 8:** Sự khác biệt trong hình thái, cấu tạo của bộ xương người và bộ xương thú chủ yếu là do nguyên nhân nào?

- A. Tư thế đứng thẳng và quá trình lao động              B. Sống trên mặt đất và cấu tạo của bộ não  
C. Tư thế đứng thẳng và cấu tạo của bộ não              D. Sống trên mặt đất và quá trình lao động

**Câu 9:** Đâu là tính chất của xương?

- A. Mềm dẻo              B. Vững chắc              C. Đàn hồi và vững chắc              D. Mềm dẻo và vững chắc

**Câu 10:** Chất nào dưới đây hầu như không bị biến đổi trong quá trình tiêu hoá thức ăn?

- A. Axit nucleic              B. Vitamin              C. Prôtêin              D. Lipit

**Câu 11:** Tác nhân nào chiếm chỗ của oxi trong máu (hồng cầu), làm giảm hiệu quả hô hấp, có thể gây chết?

- A. Cacbon oxit              B. Lưu huỳnh oxit              C. Nito oxit              D. Bụi

**Câu 12:** Quá trình trao đổi khí ở người diễn ra theo cơ chế nào?

A. Bỏ sung                      B. Chủ động                      C. Thảm thẩu                      D. Khuếch tán

**Câu 13: Khi được tiêm phòng vaccin thủy đậu, chúng ta sẽ không bị mắc căn bệnh này trong tương lai. Đây là dạng miễn dịch nào?**

A. Miễn dịch nhân tạo                      B. Miễn dịch tập nhiễm  
C. Miễn dịch tự nhiên                      D. Miễn dịch bẩm sinh

**Câu 14: Bộ phận nào dưới đây không thuộc hệ hô hấp?**

A. Thanh quản                      B. Khí quản                      C. Phế quản                      D. Thực quản

**Câu 15: Mỗi chu kì co dãn của tim kéo dài bao nhiêu giây?**

A. 0,6 giây.                      B. 0,8 giây.                      C. 0,7 giây.                      D. 0,9 giây.

**Câu 16: Ở người khớp nào sau đây là khớp bất động?**

A. Khớp hộp sọ.                      B. Cột sống.                      C. Khớp đầu gối.                      D. Khớp hộp sọ, cột sống.

**Câu 17: Phương pháp học tập phù hợp với đặc điểm môn Sinh học 8 là phải biết kết hợp**

A. quan sát, thí nghiệm và vận dụng.  
B. quan sát, thí nghiệm và thảo luận nhóm  
C. quan sát, thảo luận nhóm và ghi chép  
D. quan sát, nghiên cứu SGK, thảo luận nhóm.

**Câu 18: Ở người, một cử động hô hấp được tính bằng**

A. hai lần hít vào và một lần thở ra.                      B. một lần hít vào và hai lần thở ra.  
C. một lần hít vào hoặc một lần thở ra.                      D. một lần hít vào và một lần thở ra.

**Câu 19: Loại tế bào máu nào đóng vai trò chủ chốt trong quá trình đông máu?**

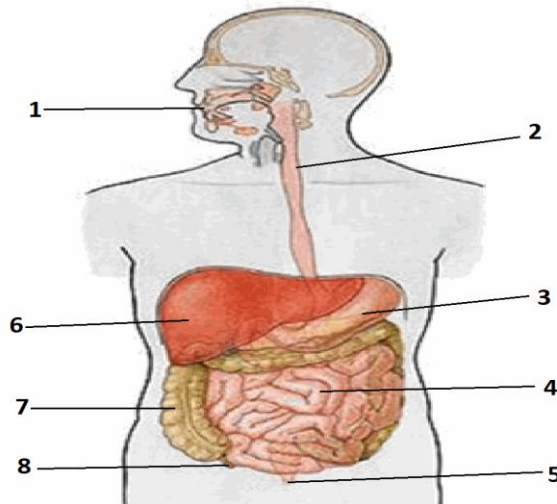
A. Bạch cầu                      B. Hồng cầu                      C. Tiểu cầu                      D. Huyết tương

**Câu 20: Khi luyện thở thường xuyên và vừa sức, chúng ta sẽ làm tăng**

A. lượng khí lưu thông trong hệ hô hấp.                      B. dung tích sống của phổi.  
C. lượng khí cặn của phổi.                      D. khoảng chết trong đường dẫn khí.

**PHẦN II. TỰ LUẬN (5 ĐIỂM)**

**Câu 1 (2 điểm): Hãy chú thích hình vẽ sơ đồ cấu tạo hệ tiêu hóa ở người:**



**Câu 2 (2 điểm):** Em sẽ làm gì để sơ cứu cầm máu cho người bị chảy máu ở cổ tay với biểu hiện: máu chảy nhiều, mạnh, thành tia?

**Câu 3 (1 điểm):**

a. Trồng nhiều cây xanh có lợi ích gì trong việc làm sạch bầu không khí quanh ta?  
b. Hãy đề ra các biện pháp luyện tập để có thể có một hệ hô hấp khỏe mạnh.

-----Hết-----