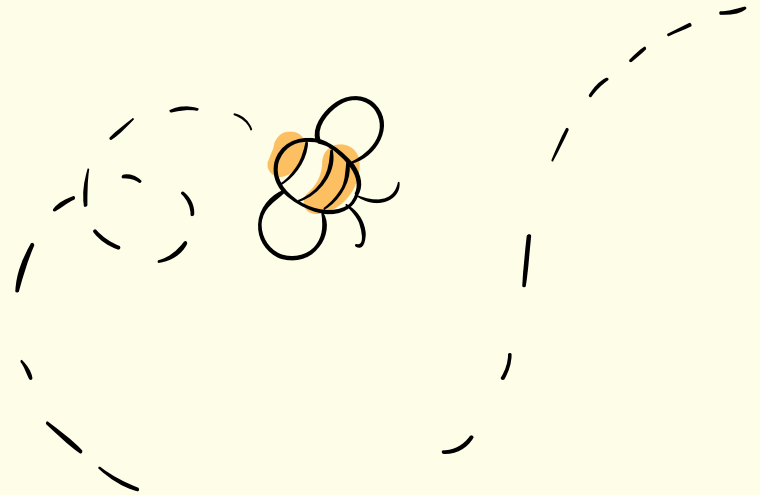
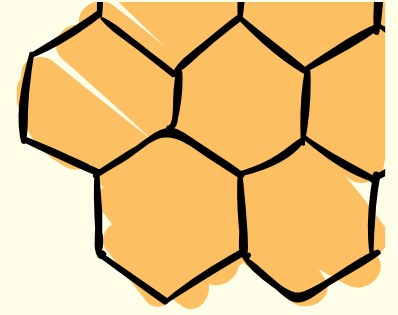


# CHÀO MỪNG THẦY CÔ TỚI DỰ GIỜ LỚP 6A1

**Môn: Tin học**

**Giáo viên : Nguyễn Hồng Huyền**





# KHI QUAN SÁT NHỮNG HÌNH ẢNH NÀY EM NGHĨ TỚI ĐIỀU GÌ?



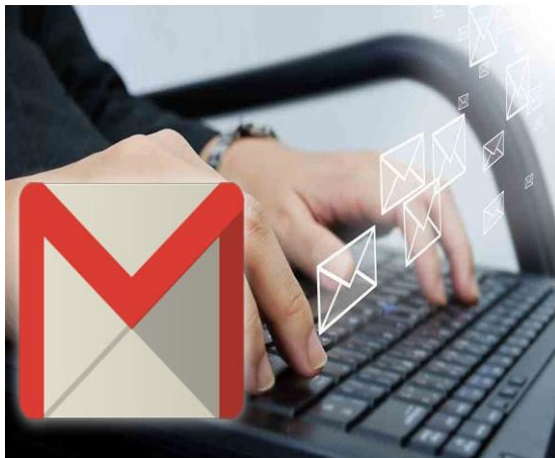
H 1



H 2



H 3



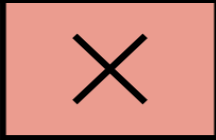
H 4



H 5



H 6

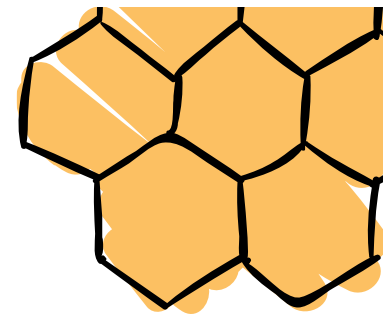


# TIẾT 15. BÀI 8. THƯ ĐIỆN TỬ





**Báo cáo  
nhiệm vụ được giao**



# I. THƯ ĐIỆN TỬ. TÀI KHOẢN THƯ ĐIỆN TỬ

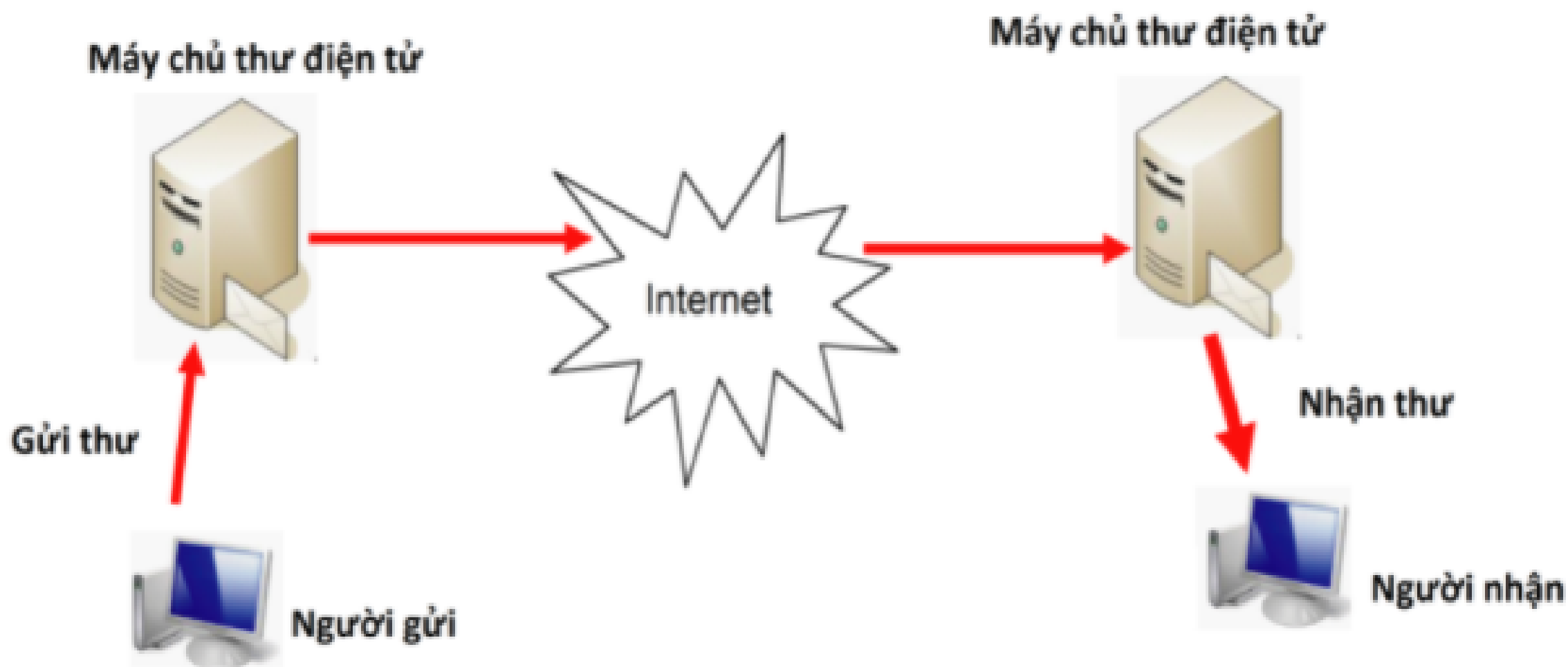


# I. THƯ ĐIỆN TỬ. TÀI KHOẢN THƯ ĐIỆN TỬ



**THƯ ĐIỆN TỬ**

Là thư được gửi và nhận bằng phương tiện điện tử



## Quá trình gửi thư điện tử



# I. THƯ ĐIỆN TỬ. TÀI KHOẢN THƯ ĐIỆN TỬ



**THƯ ĐIỆN TỬ**

Là thư được gửi và nhận bằng phương tiện điện tử

<tên đăng nhập>@<địa chỉ máy chủ>

# Ví dụ về địa chỉ thư điện tử?

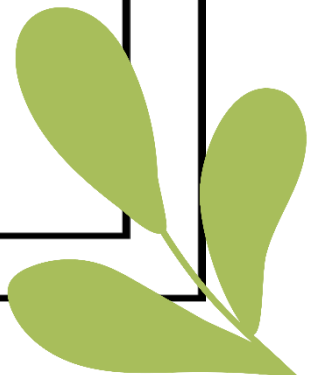


haiha1704200@gmail.com

<tên đăng nhập>

<địa chỉ máy chủ thư điện tử>

<kí tự bắt buộc>





1-50 trong số 92



📧 Chính

👥 Mạng xã hội

📌 Quảng cáo

☐ ☆ Tuấn Nguyễn

Fwd: HDDT - Forwarded message - Từ: <tuanpm25@viettel.com.vn> Date: Th 6, 13 thg 3, 2020 và...

13 thg 3



☐ ☆ google search

Chúng tôi đang xác thực các vấn đề Tính khả dụng trên thiết bị di động của bạn cho trang web https://thietk...

12 thg 3

☐ ☆ google search

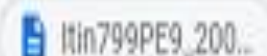
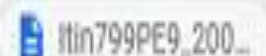
Hiệu suất Tìm kiếm trong tháng 2 đối với https://thie...eweb9999.com/ - Hiệu suất tháng 2 của bạn trên Goog...

4 thg 3

☐ ☆ VietJet Air

VietJet Air - RESERVATION 79...E9 I1 IEI RY - Your reservation itinerary is attached. PLEASE NOTE: Kinh g...

28 thg 2



☐ ☆ VietJet Air

VietJet Air - RESERVATION # J9PE ITINERARY - Your reservation itinerary is attached. PLEASE NOTE: Kinh g...

27 thg 2



linh   
 🌟🌟🌟🌟🌟🌟 +

linh pham   
 🌟🌟🌟🌟🌟





Compose

Inbox

9

Unread

Starred

Drafts

Sent

More

Views

Hide

Photos

Documents

Tutorial

Folders

Hide



Archive

Move

Delete

Spam



Today



Sara Quinn

Re: Photos of Jimmy Check out these awesome pho



JetBlue Admin Office

JetBlue Customer Satisfaction Survey At JetBlue we v



Sandy Lin

Shopping My bike is ready to go, just let me know wh



Fab.com

Fab 2.2 for Mobile Devices: Improved Digital A specia

Yesterday



Sara...Mary, Lin



Tech Council Forum Meeting Reminder & Instructions f



Amazon.com

Your Amazon.com order has shipped Your order of f



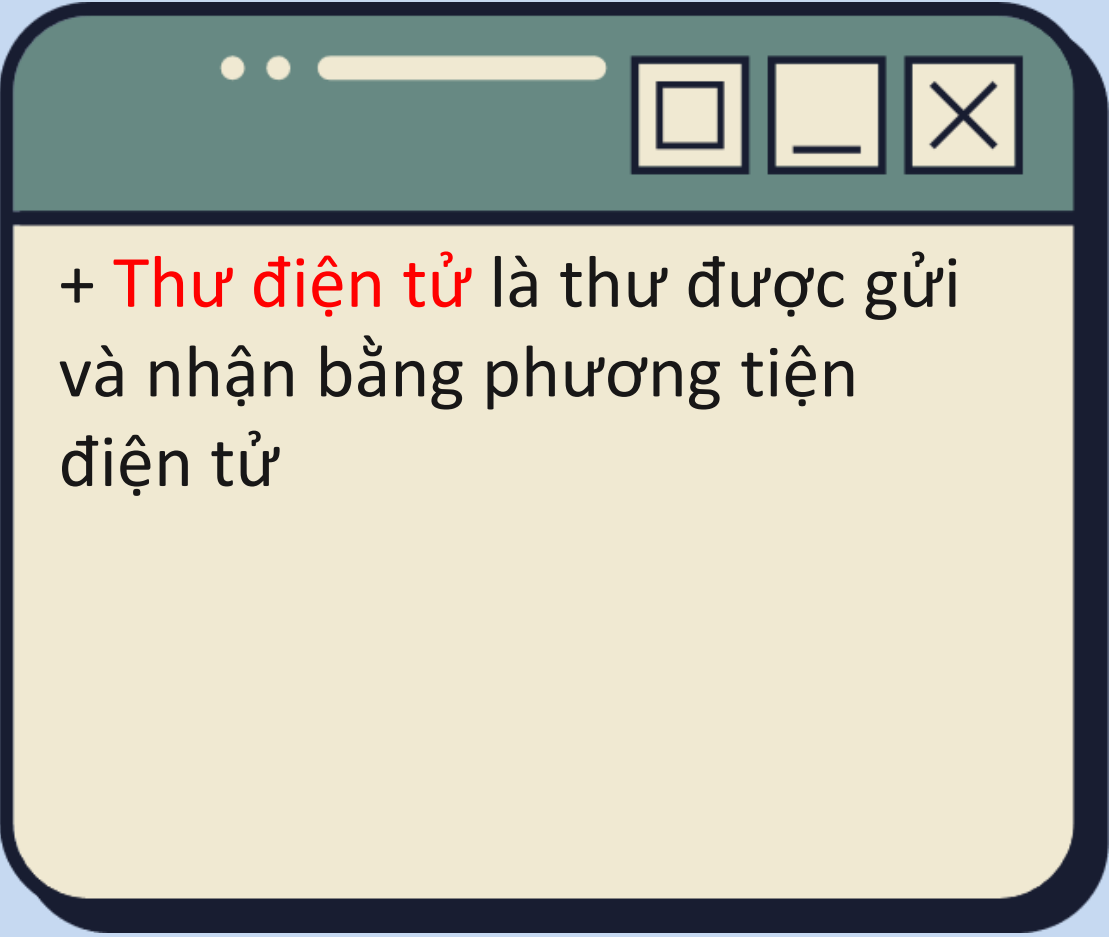
LivingSocial Escape

51% Off Eyelash Extensions at Pure Envy this mont



Russ...Jonathan,Sabrina

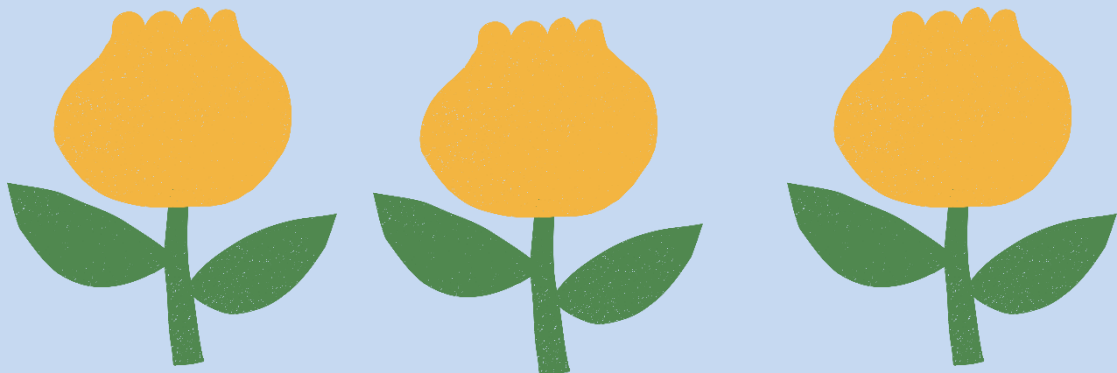
Re: Reunion 45 I've wanted to go there for years. L



+ **Thư điện tử** là thư được gửi và nhận bằng phương tiện điện tử



+ **Địa chỉ thư điện tử có dạng:**  
<tên đăng nhập>@<địa chỉ máy chủ>



## II. THỰC HÀNH ĐĂNG KÍ TÀI KHOẢN, ĐĂNG NHẬP, ĐĂNG XUẤT THƯ ĐIỆN TỬ



1. TẠO TÀI KHOẢN THƯ ĐIỆN TỬ
2. ĐĂNG NHẬP, ĐĂNG XUẤT THƯ ĐIỆN TỬ
3. THỰC HÀNH



Admin  
UltraViewer  
bandicam  
2021-12-02...

This PC  
Bandicam  
bandicam  
2021-12-02...

Network  
Excel

Recycle Bin  
PowerPoint

Control Panel  
UniKey

CCleaner  
Word

Gốc Gốc  
Zalo

Google Chrome  
Zoom



## II. THỰC HÀNH ĐĂNG KÍ TÀI KHOẢN, ĐĂNG NHẬP, ĐĂNG XUẤT THƯ ĐIỆN TỬ



**TẠO TÀI KHOẢN  
THƯ ĐIỆN TỬ**



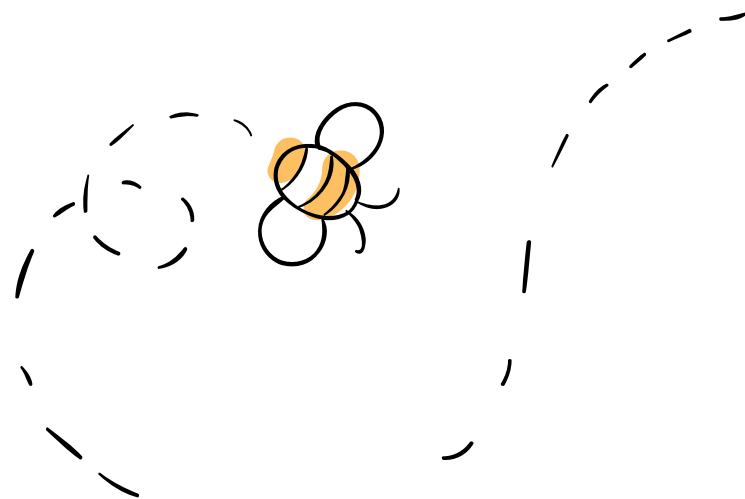
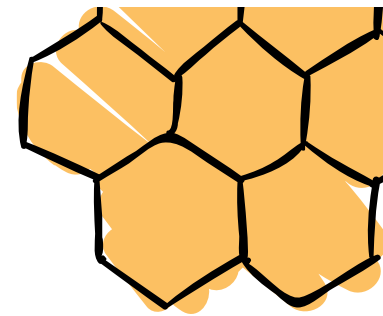
**Cú pháp:**

**ten học sinh\_thcsvh\_6A1@gmail.com**





# Củng cố kiến thức





# NHỔ CÀ RỐT



Sản phẩm của TRỢ GIANG





Sản phẩm của TRỢ GIANG



# Câu 1: Địa chỉ thư điện tử có dạng:



- A. Tên đường phố @ Viết tắt của tên quốc gia.
- B. Tên đăng nhập @ Địa chỉ máy chủ thư điện tử
- C. Tên người sử dụng & Tên máy chủ thư điện tử.
- D. Thiết bị lưu trữ.



Sản phẩm của TRỢ GIẢNG



A



B



C



D

**Câu 2: Trong số các địa chỉ dưới đây, địa chỉ nào là địa chỉ thư điện tử?**



- A. [www.dantri.com](http://www.dantri.com)
- B. <http://www.mail.google.com>
- C. [www.vnexpress.net](http://www.vnexpress.net)
- D. [vietjack@gmail.com](mailto:vietjack@gmail.com)



A



B



C



D

Sản phẩm của TRỢ GIẢNG

**Câu 3: Khi đăng kí thành công một tài khoản thư điện tử, em cần nhớ gì để có thể đăng nhập vào lần sau?**



- A . Tên đăng nhập và mật khẩu hộp thư
- B . Tên nhà cung cấp dịch vụ internet
- C . Ngày tháng năm sinh đã khai báo
- D . Địa chỉ thư của những người bạn



A



B



C



D





**Câu 4: Địa chỉ thư điện tử nào sau đây không đúng?**

A. khoa123@gmail.com

B. nmha@hnm.edu.vn

C. thuyk39@yahoo.com

D. minh Tuan@gmail.com



Sản phẩm của TRỢ GIẢNG



A



B



C



D

# Hướng dẫn về nhà

Ôn tập lại nội  
dung bài học

Luyện tập đăng  
nhập, đăng xuất  
thư điện tử.

Các nhóm tìm hiểu  
ưu, nhược điểm của  
thư điện tử







**XIN CHÂN THÀNH CẢM ƠN  
CÁC THẦY CÔ VÀ CÁC EM HỌC SINH!**

Loading...

