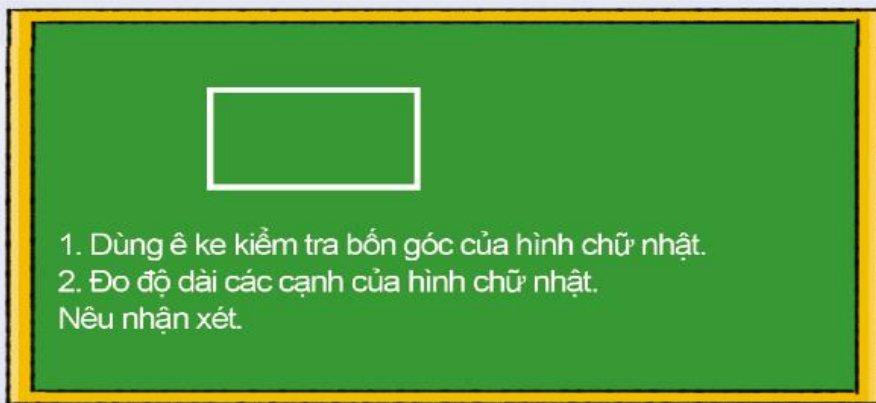
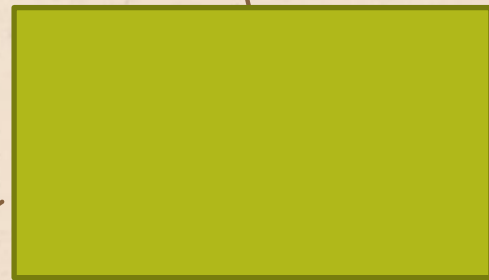


KHỞI ĐỘNG

- Quan sát tranh minh họa và thực hiện yêu cầu:

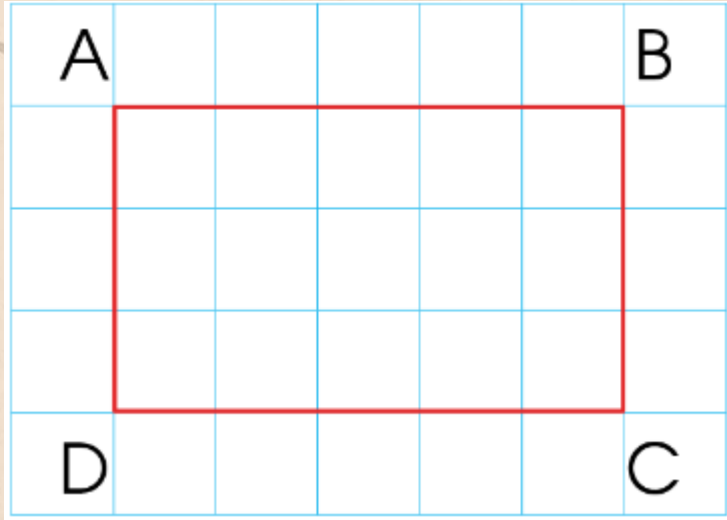


HÌNH CHỮ NHẬT





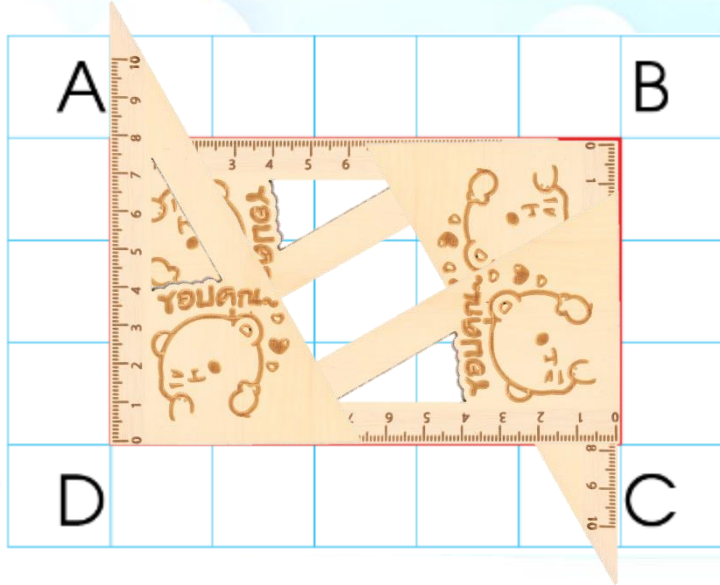
- Quan sát hình:



HÌNH CHỮ NHẬT

- Các em hãy nói cho bạn bên cạnh mình nghe về các đỉnh, cạnh, góc của hình chữ nhật.
- Dựa vào lưới ô vuông, hãy nhận xét về góc và độ dài 2 cạnh dài, 2 cạnh ngắn của hình.





• Hình chữ nhật ABCD có:

- 4 góc đỉnh A, B, C, D đều là các **góc vuông**

- 4 cạnh gồm: 2 cạnh dài là AB và CD

2 cạnh ngắn là AD và BC

Hai cạnh dài có độ dài bằng nhau, viết là:

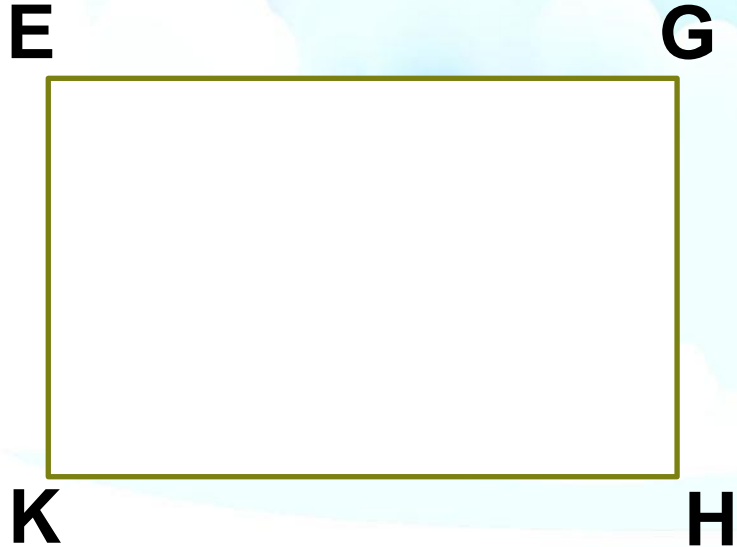
$$AB = CD$$

Hai cạnh ngắn có độ dài bằng nhau, viết là:

$$AD = BC$$

Hình chữ nhật có 4 góc vuông, có 2 cạnh dài bằng nhau và 2 cạnh ngắn bằng nhau

• **Độ dài cạnh dài gọi là **chiều dài**, độ dài cạnh ngắn gọi là **chiều rộng****



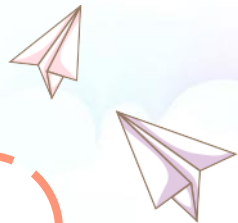
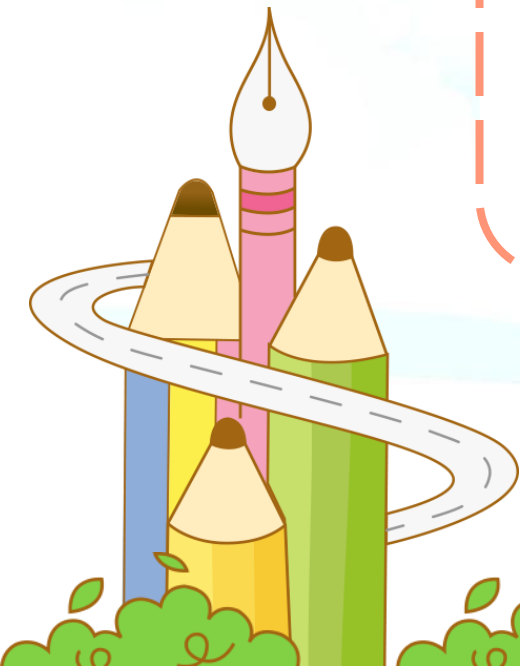
• Hình chữ nhật EGKH có:

- 4 góc đỉnh E, G, K, H đều là các **góc vuông**
- 4 cạnh: 2 cạnh dài là EG và KH
2 cạnh ngắn là EK và GH

Hai cạnh dài có độ dài bằng nhau, viết là: $EG = KH$

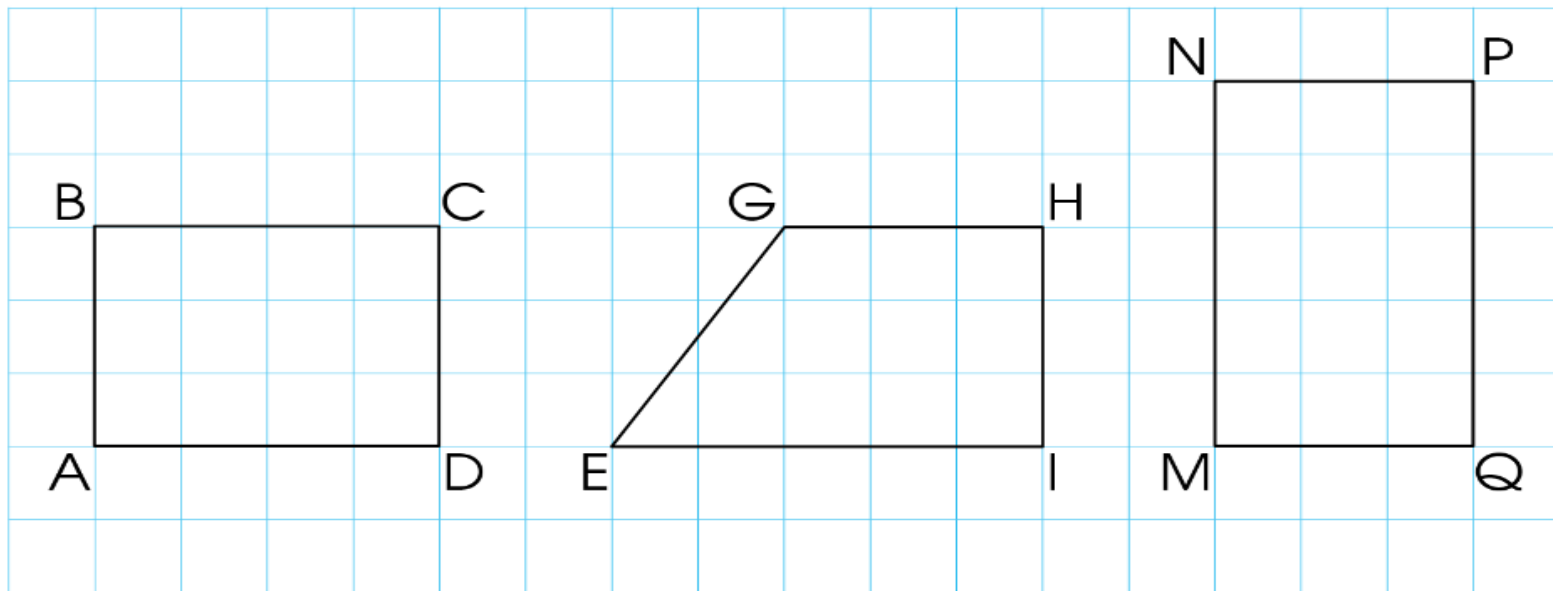
Hai cạnh ngắn có độ dài bằng nhau, viết là: $EK = GH$

LUYỆN TẬP



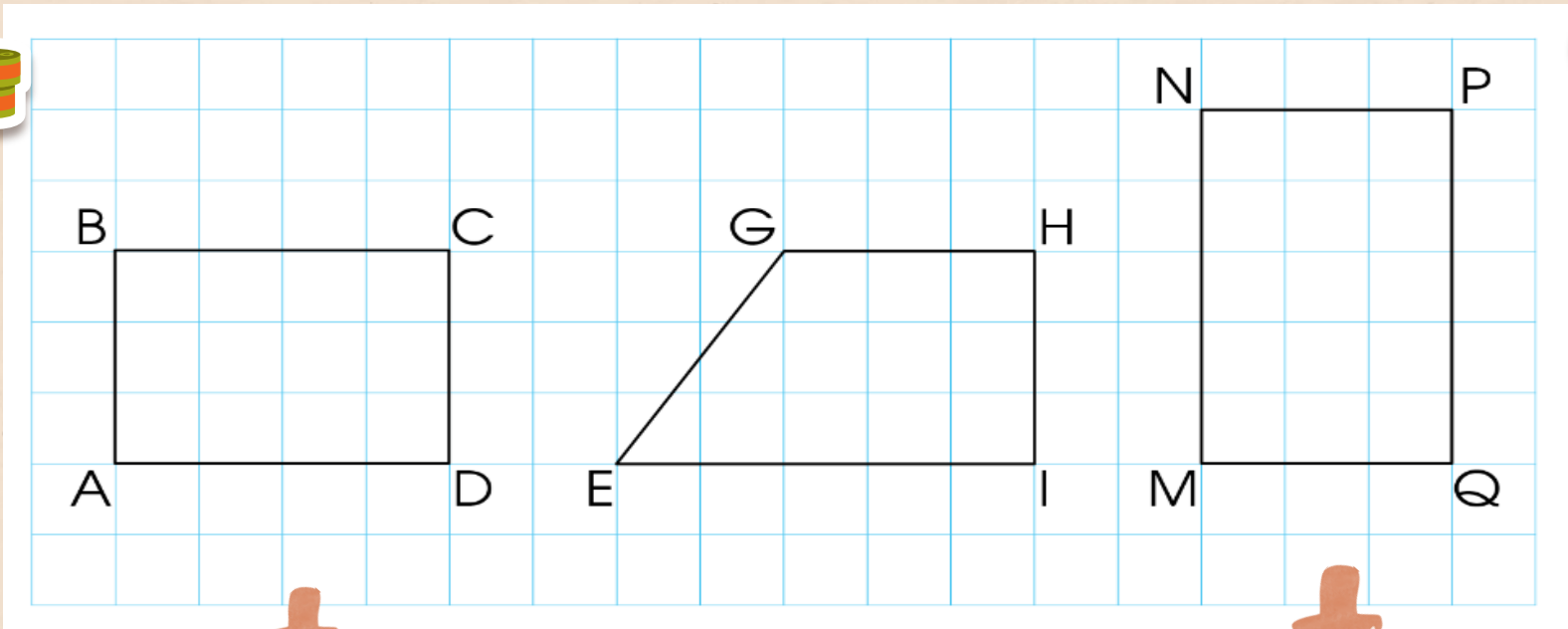
1

Đọc tên các hình chữ nhật có trong hình dưới đây:



THẢO LUẬN NHÓM BÀN





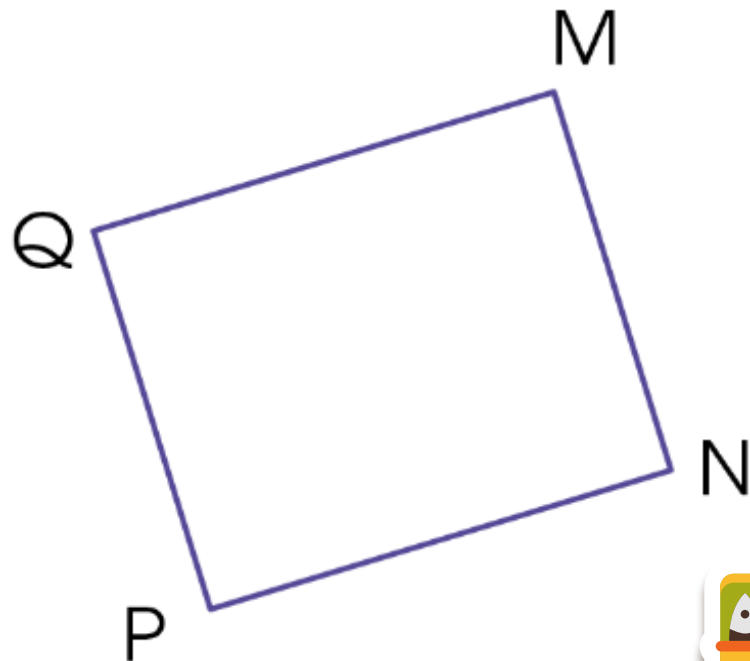
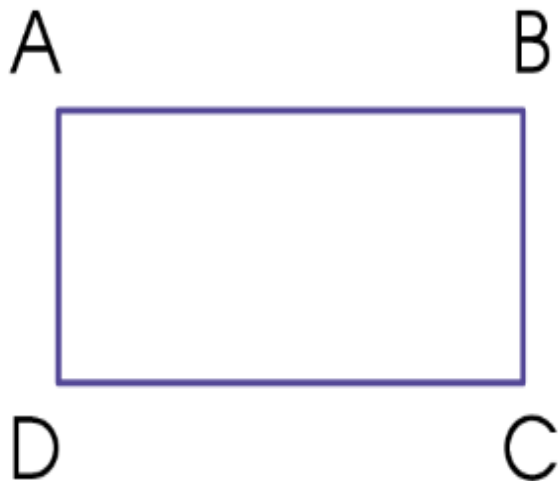
Hình chữ nhật ABCD.

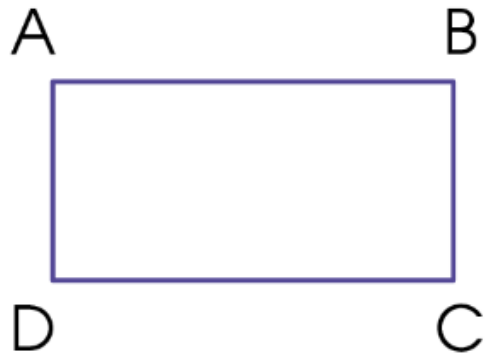
Hình chữ nhật MNPQ.



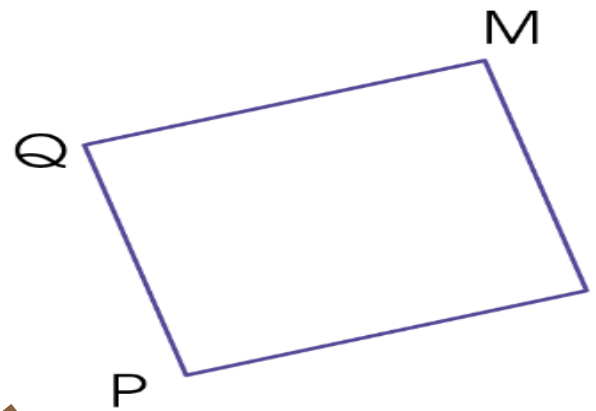
2

a) Dùng ê ke và thước thẳng kiểm tra xem mỗi hình sau có phải hình chữ nhật hay không?





Hình ABCD có bốn góc A, B, C, D đều là góc vuông nên hình ABCD là hình chữ nhật.

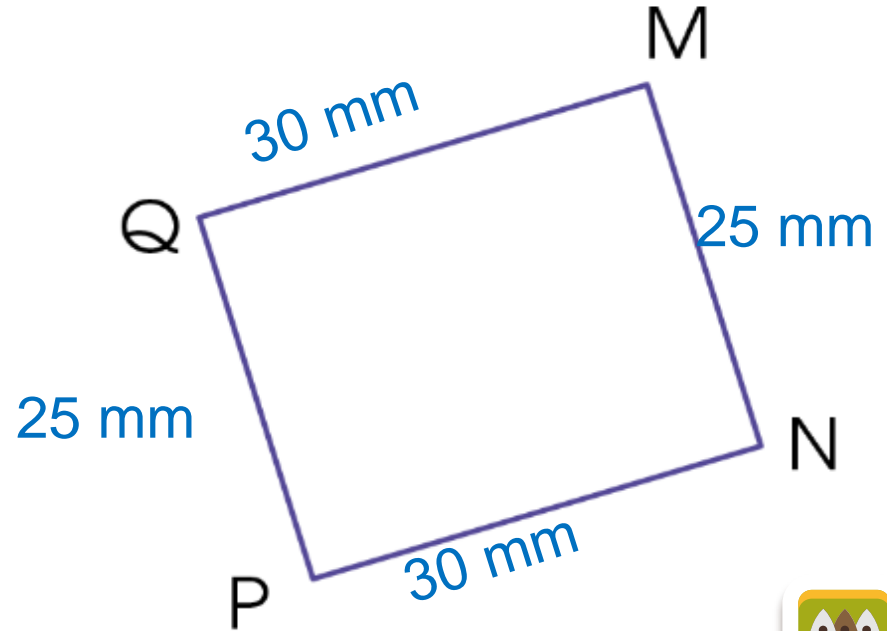
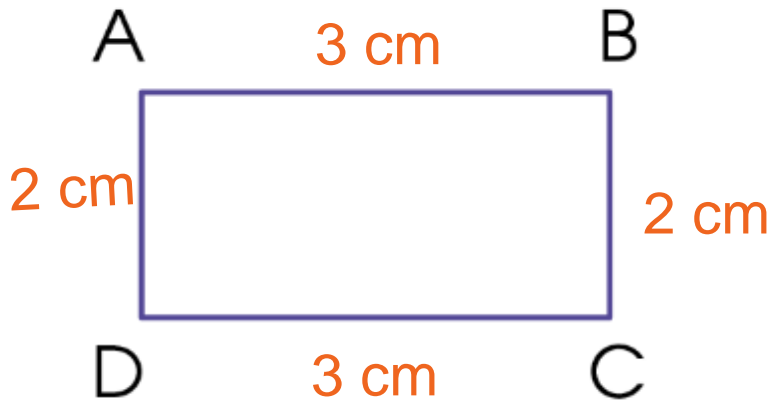


Hình PQMN có bốn góc P, Q, M, N đều là góc vuông nên hình PQMN là hình chữ nhật.



2

b) Đo rồi cho biết độ dài các cạnh của mỗi hình chữ nhật trên.





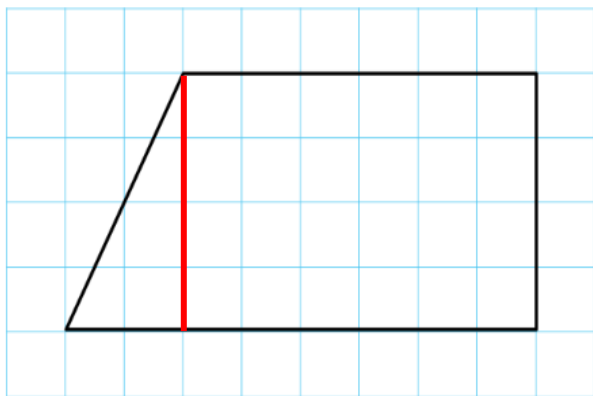
CHÚ Ý

- Khi đã biết một hình là hình chữ nhật thì chỉ cần đo chiều dài, chiều rộng mà không cần phải đo độ dài của cả 4 cạnh.
- Khi đo độ dài, các em phải biết lựa chọn đơn vị đo thích hợp, biết cách viết kết quả đó.

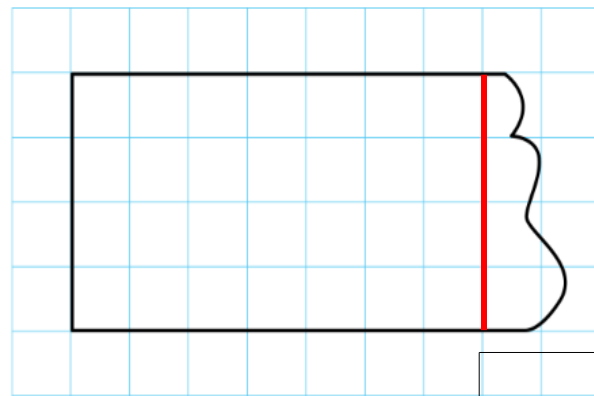


3 Nêu cách kẻ thêm một đoạn thẳng để được hình chữ nhật:

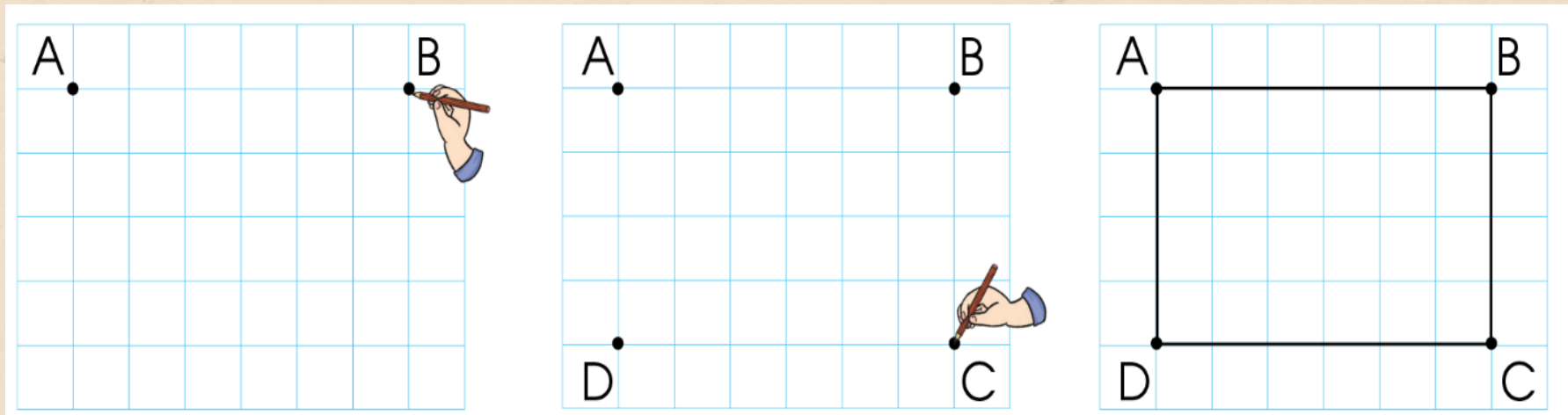
a)



b)



4 Vẽ hình chữ nhật trên lưới ô vuông theo hướng dẫn sau:



VẬN DỤNG

5

Thực hành: Vẽ một hình chữ nhật trên giấy thủ công có lưới ô vuông rồi cắt ra hình chữ nhật đó.

