

Thứ Ba ngày 20 tháng 12 năm 2022

Tự nhiên và xã hội

Chủ đề 4: Thực vật và động vật

**Bài 13: Một số bộ phận của thực vật
(tiết 2)**



The background is a soft, watercolor-style wash of light blue and white. There are two stylized blue clouds, one in the upper left and one in the lower right. Green leaves are visible in the top right and bottom left corners. A light green circular highlight is behind the number '01'.

01

Khởi động

Liên hệ thực tế



Lá cây thường có màu gì?

Lá cây thường có màu xanh lục, một số ít có màu đỏ hoặc vàng.

Lá cây dùng để làm gì?

Lá cây có thể dùng làm thức ăn, thuốc,...





02

Khám phá

Hoạt động 1

Lá cây và các bộ phận của chúng

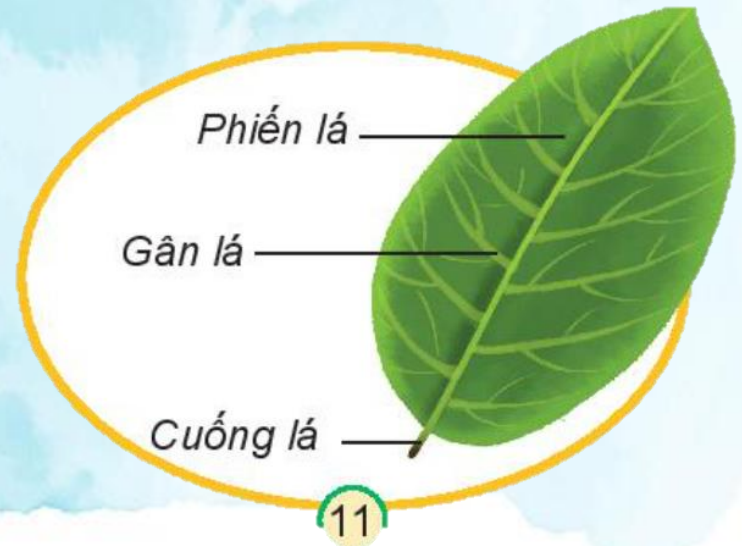


Quan sát hình 11/ SGK tr.57 và trả lời câu hỏi

**TRÌNH BÀY
TRƯỚC LỚP**

Tên của lá cây?

Lá có những bộ phận nào?



Bộ phận của lá cây

Cuống lá

Gân lá

Phiến lá



Hoạt động 2
**Đặc điểm
của lá cây**



Đặc điểm của lá cây

Hãy quan sát, so sánh các lá để nhận ra đặc điểm của chúng về hình dạng (hình tim, tròn, bầu dục, dài, nhọn), kích thước (to, bé..), màu sắc (xanh lá đậm, xanh lá nhạt, đỏ, vàng...)

THẢO LUẬN
NHÓM 4





Hãy quan sát, so sánh các lá để nhận ra đặc điểm của chúng về hình dạng, kích thước, màu sắc



CHIA SẺ TRƯỚC LỚP



Đặc điểm của lá cây

Màu sắc

Xanh lá
Đỏ
Vàng
...



Hình dạng

Hình tròn
Hình bầu dục
Hình lá kim
Hình dài dài
Hình phức tạp...

Kích thước

To, nhỏ
khác nhau



The background is a light blue watercolor wash with a soft, textured appearance. There are two stylized blue clouds, one in the upper left and one in the lower right. Green leaves are visible in the top right and bottom left corners. The number '03' is centered in a dark teal font, enclosed within a light green circular highlight.

03

Thực hành

VẼ VÀ NÊU ĐẶC ĐIỂM CỦA MỘT LÁ CÂY EM YÊU THÍCH

Hãy quan sát một lá cây thật, vẽ và ghi tên các bộ phận của lá cây đó.

- + Em đang vẽ lá cây gì?
- + Lá cây đó có màu gì?
- + Em thấy lá có bộ phận nào?
- + Hình dạng, kích thước của lá cây em vẽ như thế nào?



CHIA SẺ TRƯỚC LỚP



Kết luận



Lá cây thường có màu xanh lục, một số ít có màu đỏ, hoặc vàng,... với nhiều hình dạng, kích thước khác nhau. Lá gồm có cuống lá, phiến lá và gân lá.

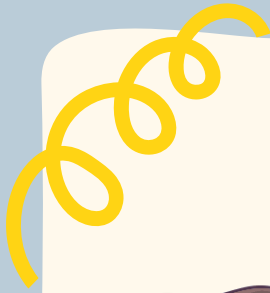




03

Vận dụng





Đố Vui



BẮT ĐẦU



CÂU HỎI 1



TRỞ LẠI

Lá gì bé hái tặng bà
Ăn rồi môi cứ như là thoa son
(là lá gì?)



Lá trầu

CÂU HỎI 2



TRỞ LẠI

Lá gì mà nhọn như kim
Xuất hiện trong dịp giáng sinh Noel?
(là lá gì?)



Lá thông

CÂU HỎI 3



TRỞ LẠI

Lá gì nằm ở mặt hồ
Nhìn như chiếc nón bài thơ, bài hò?
(là lá gì?)



Lá sen



CHÚC MỪNG





**Chúc các con chăm chỉ học tập,
và giữ gìn sức khỏe thật tốt!**