



PHÒNG GIÁO DỤC VÀ ĐÀO TẠO
TRƯỜNG TIỂU HỌC



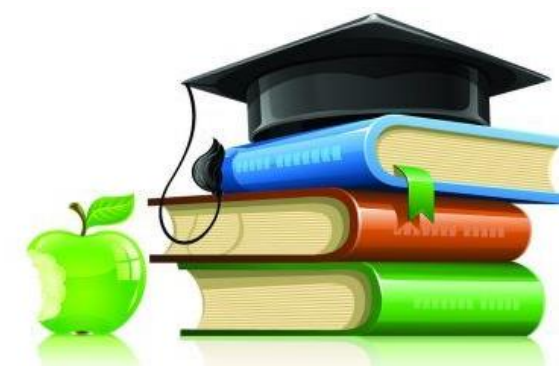
CHÀO MỪNG QUÝ THẦY CÔ
VỀ DỰ GIỜ THĂM LỚP

MÔN TOÁN 1
BÀI 16: LUYỆN TẬP CHUNG



Giáo viên:.....

Lớp:.....



Thứ.....ngày.....tháng.....năm

TOÁN

TRÒ CHƠI: Ô CỬA BÍ MẬT

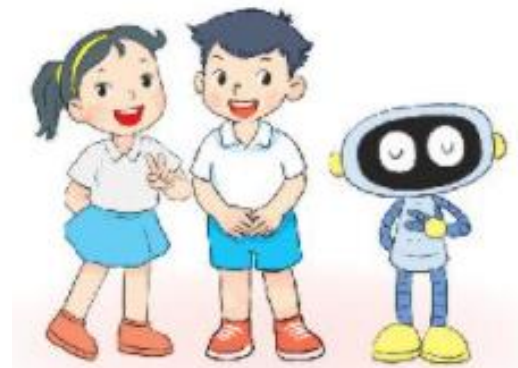


Thỏ

Rùa

Thỏ đứng bên nào?

Thỏ đứng bên trái



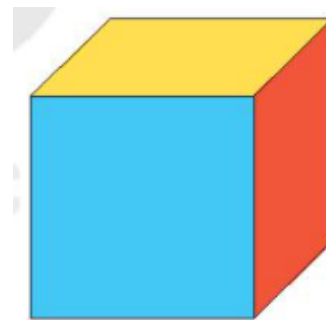
Mai

Nam

Rô-bốt

Bên phải là bạn nào

Bên phải là Rô-bốt



Mặt trước khối lập phương màu gì?

Mặt trước khối lập phương màu xanh



Tính từ bên phải qua, hình vuông đứng thứ mấy

Hình vuông đứng thứ hai



SỐ 1



SỐ 2



SỐ 3



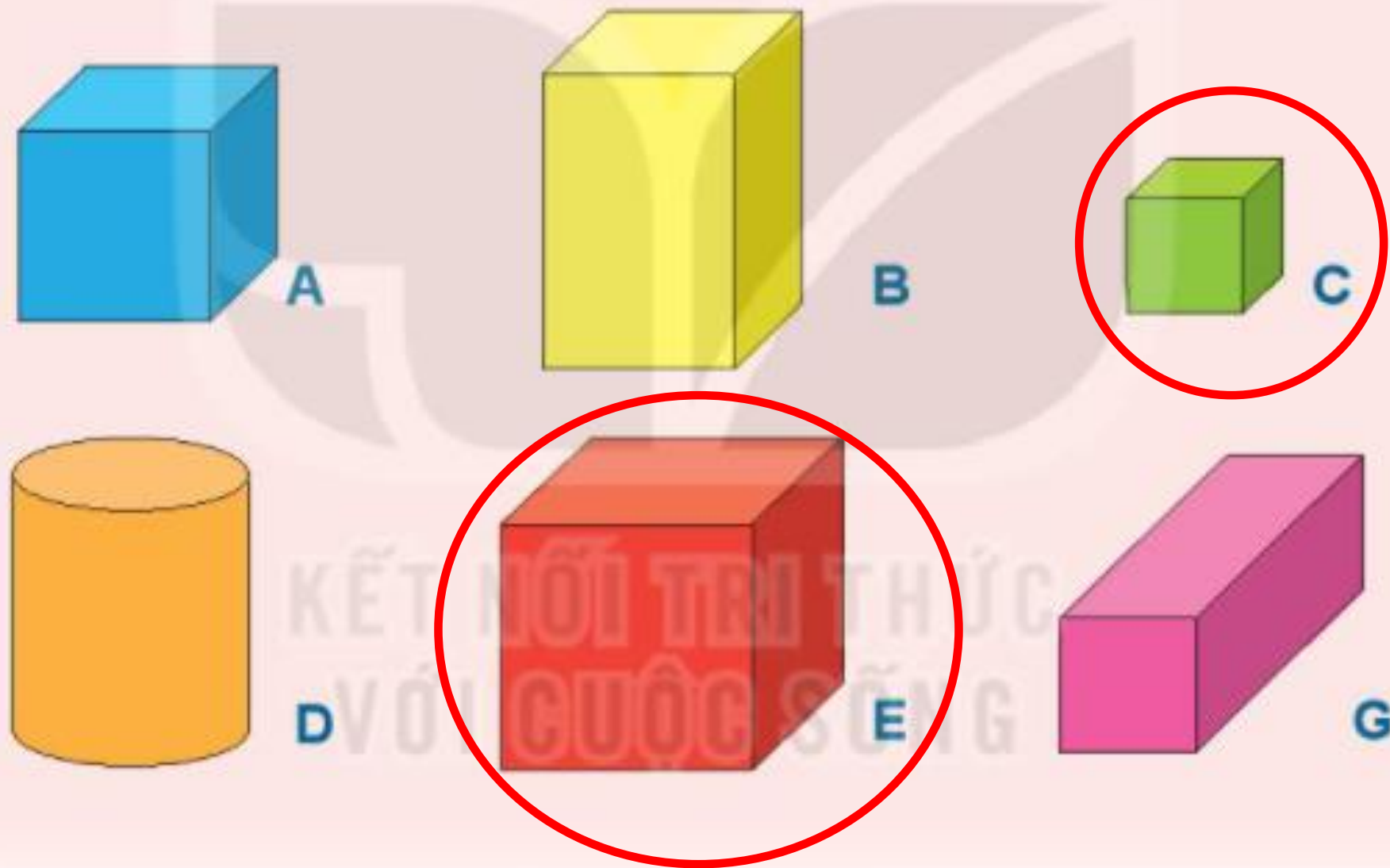
SỐ 4

Thứ.....ngày.....tháng.....năm

TOÁN

LUYỆN TẬP CHUNG

1 Những hình nào là khối lập phương? Những hình nào là khối hộp chữ nhật?



Thứ.....ngày.....tháng.....năm

TOÁN

LUYỆN TẬP CHUNG

2



a) Mặt trước xúc xắc có mấy chấm?



Có 5 chấm

b) Mặt bên phải xúc xắc có mấy chấm?



Có 5 chấm

c) Mặt trên xúc xắc có mấy chấm?

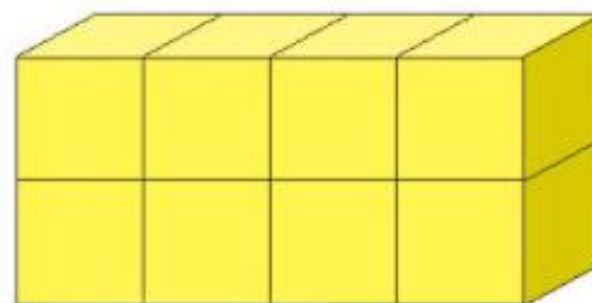
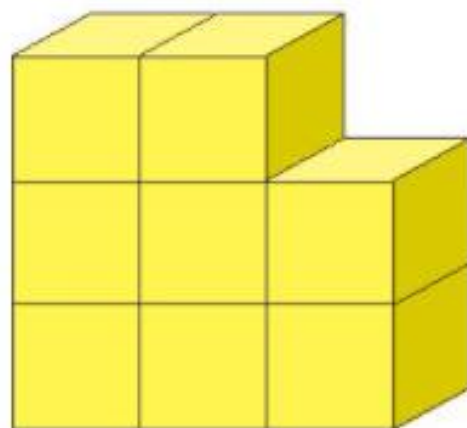


Có 5 chấm

3 Câu nào đúng?

a) Hình bên phải có nhiều khối lập phương nhỏ hơn hình bên trái.

b) Hai hình có số khối lập phương nhỏ bằng nhau.

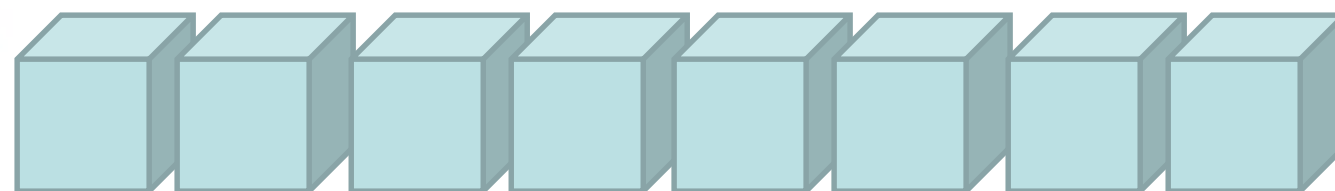
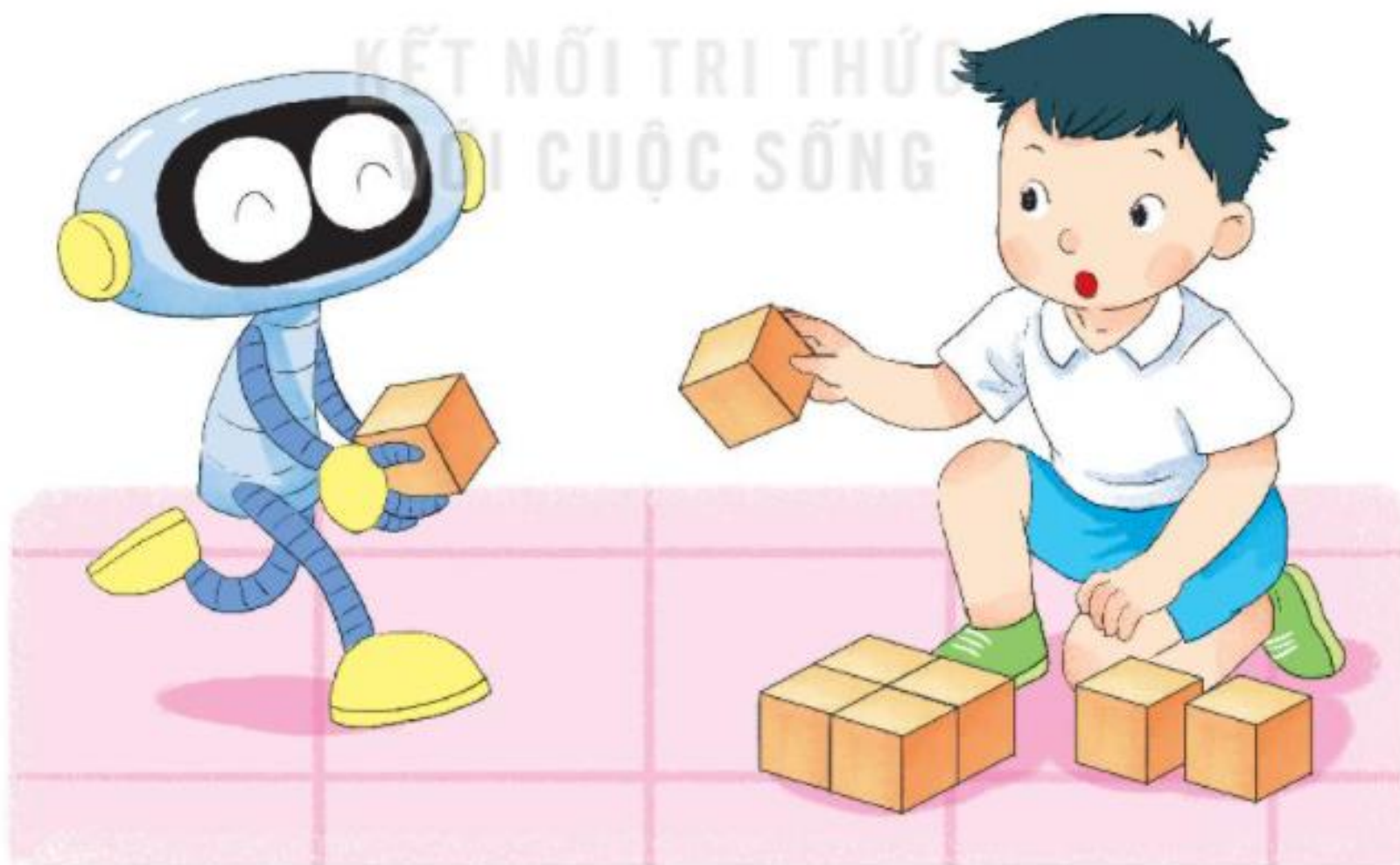


Thứ.....ngày.....tháng.....năm

TOÁN

LUYỆN TẬP CHUNG

- 4 Từ 8 khối lập phương nhỏ như nhau, em hãy xếp thành một khối lập phương lớn.





XIN CHÂN THÀNH CẢM ƠN
QUÝ THẦY CÔ GIÁO VÀ CÁC EM

ALWAYS ON MY MIND