

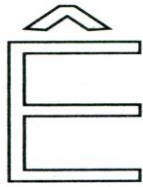


Họ tên:.....

Lớp:.....

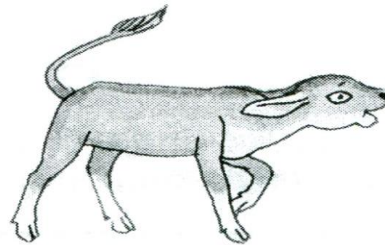
Chữ ê (Phát âm: ê)

1. Bé hãy tô màu đỏ chữ Ê (in hoa), chữ ê (viết thường)
tô màu xanh chữ ẽ (viết thường)

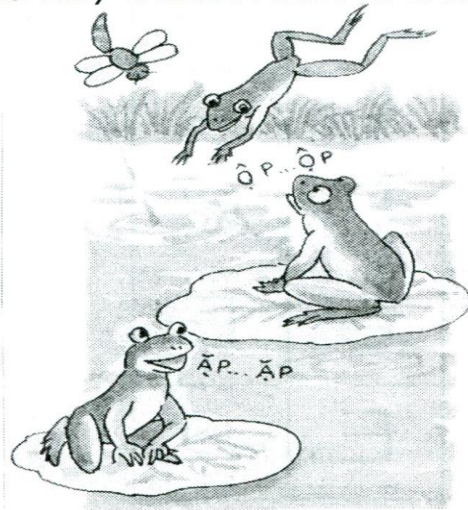


2. Tìm chữ ê (in thường) trong từ

bê con



3. Bé hãy khoanh tròn từ chứa chữ Ê. ê



Ếch

Ếch ở dưới ao
Vừa ngớt mưa rào
Nhảy ra bì bộp
Ếch kêu ộp ộp
Ếch kêu ộp ộp
Thấy bác đi câu
Rủ nhau chốn mau
Ếch kêu ộp ộp
Ếch kêu ộp ộp