



BÀI TẬP TUẦN 3 THÁNG 11



**BÉ LÀM QUEN
VỚI TOÁN**

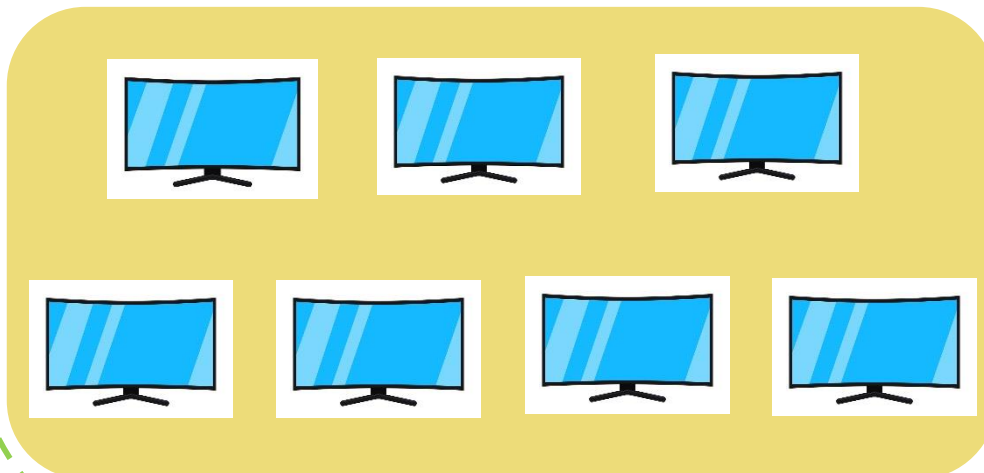
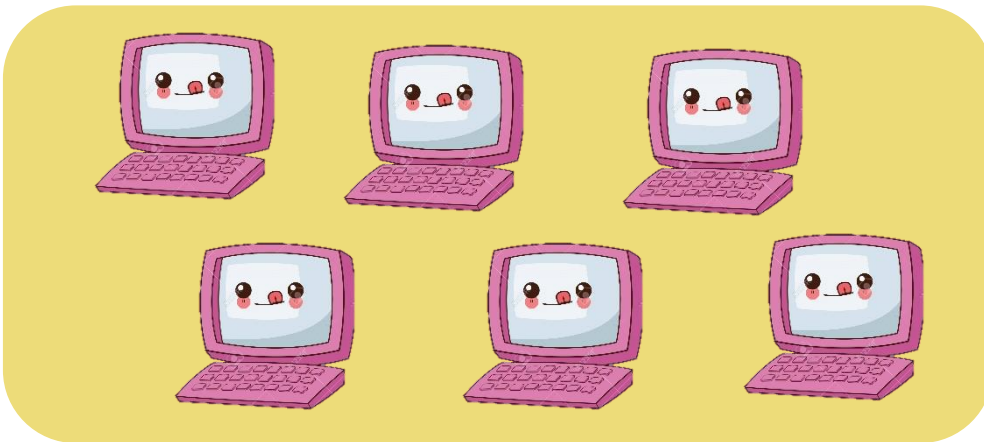
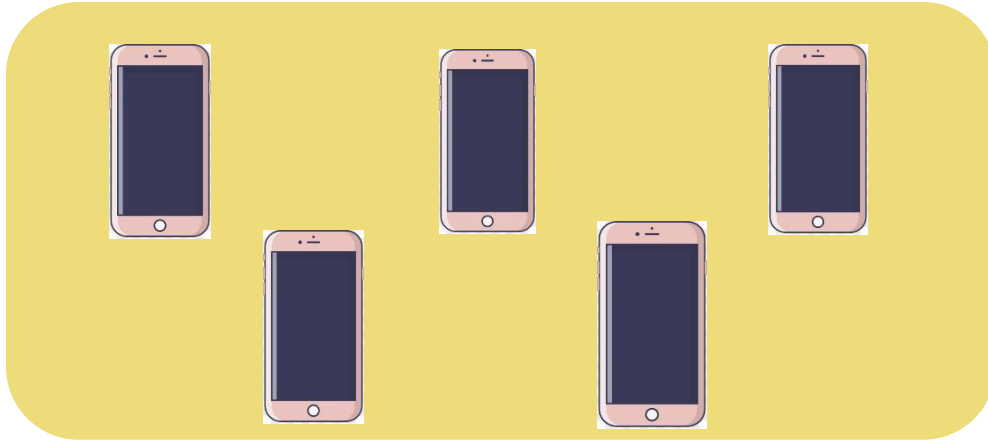
Bé hãy tìm nhóm đôi tượng có số lượng
nhiều nhất và tích vào ô cho đúng nhé!





**BÉ LÀM QUEN
VỚI TOÁN**

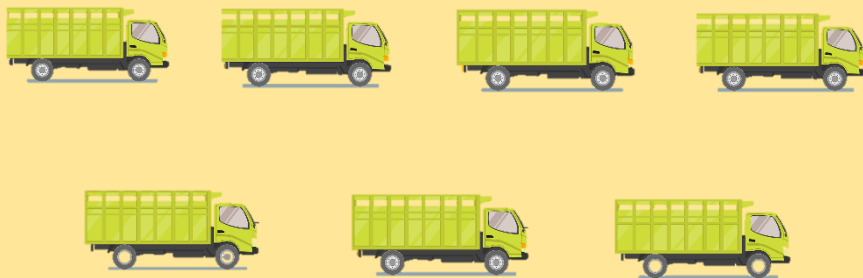
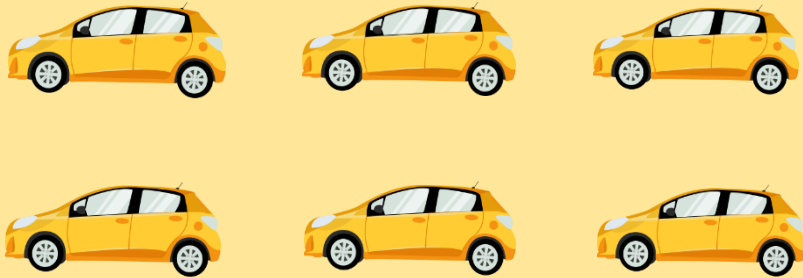
Bé hãy tìm nhóm đối tượng có số lượng ít hơn
và tích vào ô cho đúng nhé!





**BÉ LÀM QUEN
VỚI TOÁN**

Bé hãy tìm nhóm đối tượng có số lượng ít nhất và tích vào ô cho đúng nhé!





**BÉ LÀM QUEN
VỚI TOÁN**

Bé hãy chọn số con gấu và con sư tử thêm vào 2 nhóm con gấu và con sư tử để bằng nhóm con thỏ nhé!



Bé hãy nhờ bố mẹ ấn vào đường link dưới đây để làm bài tập nhé!

<https://www.liveworksheets.com/ce2647079fo>