



TIẾT 21-BÀI 12

NHẬT BẢN

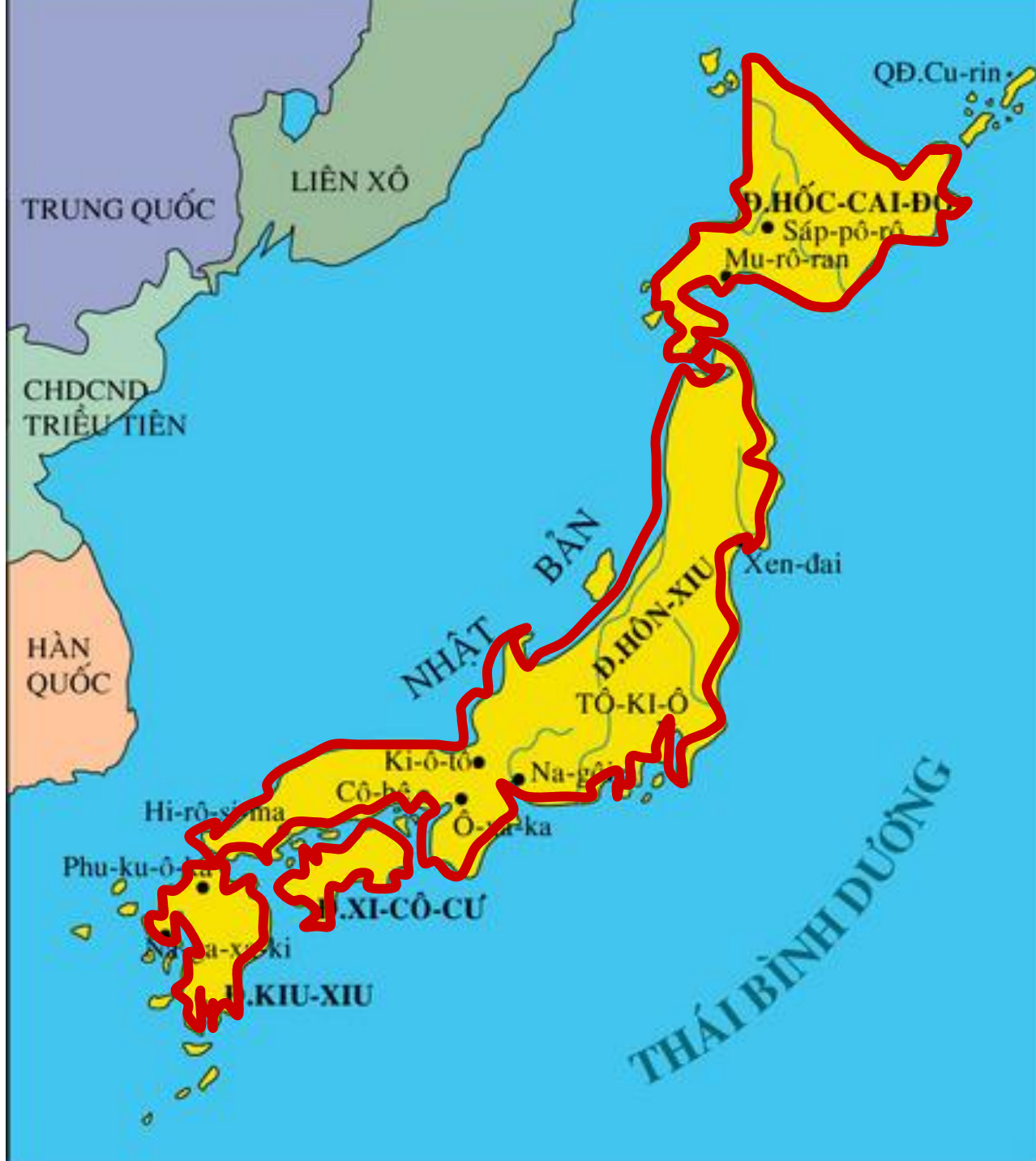
GIỮA THẾ KỶ XIX-ĐẦU THẾ KỶ XX





Scale 1:48,000,000
Azimuthal Equal-Area Projection
0 800 Kilometers
0 800 Miles

Boundary representation is not necessarily authoritative.



Là một quốc đảo hình vòng cung, có diện tích tổng cộng là 377.843 km², nằm theo sườn phía đông lục địa châu Á. Mĩ danh “xứ sở hoa anh đào”, “đất nước mặt trời mọc”.

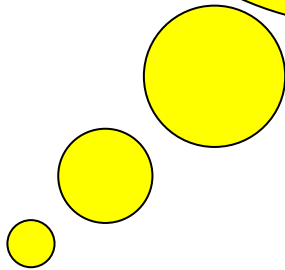
Lược đồ nước Nhật

Tiết 21- Bài 12: Nhật Bản giữa thế kỉ XIX - đầu thế kỉ XX

I. Cuộc Duy Tân Minh Trị



Nguyên nhân nào dẫn
đến việc Thiên Hoàng
Minh Trị tiến hành
cuộc cải cách Duy Tân?





CẢNH TRƯỚC PHỦ TƯỞNG QUÂN

Tiết 21- Bài 12: NHẬT BẢN GIỮA THẾ KỈ XIX- ĐẦU THẾ KỈ XX

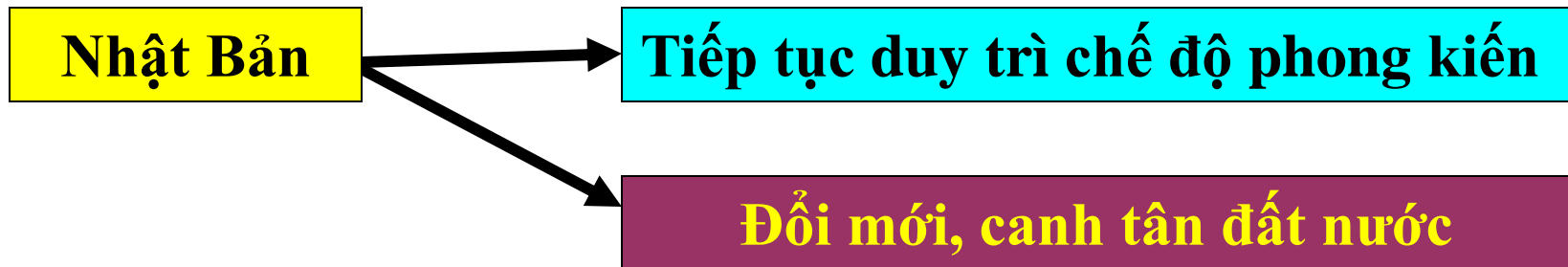


1/ Cuộc duy tân Minh Trị:

* Hoàn cảnh:

- Chủ nghĩa tư bản phương Tây đang nhòm ngó, xâm lược.
- Chế độ phong kiến Nhật đang bị khủng hoảng nghiêm trọng

→ 1-1868 Thiên hoàng Minh Trị tiến hành cải cách



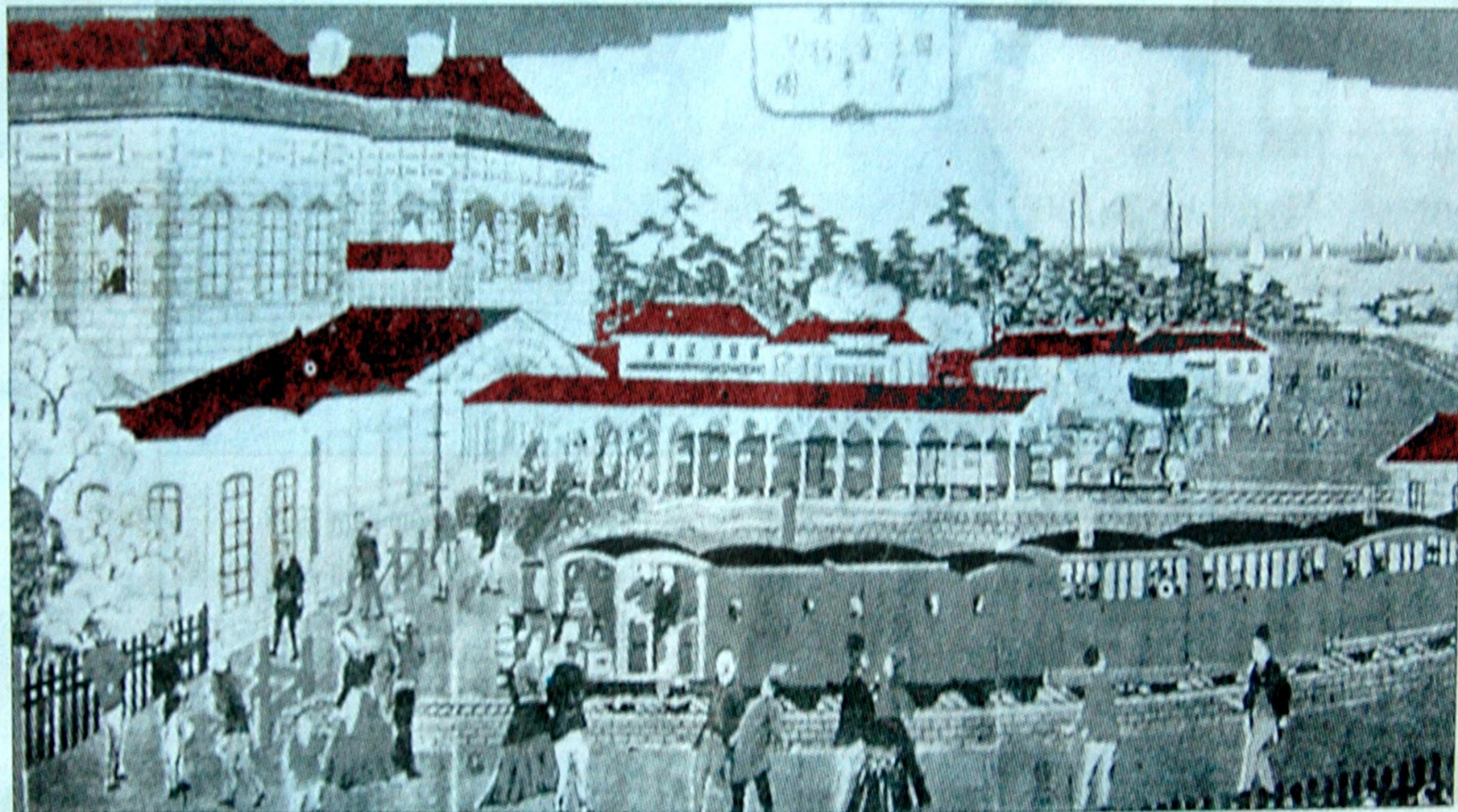


Gia đình Thiên Hoàng Minh Trị

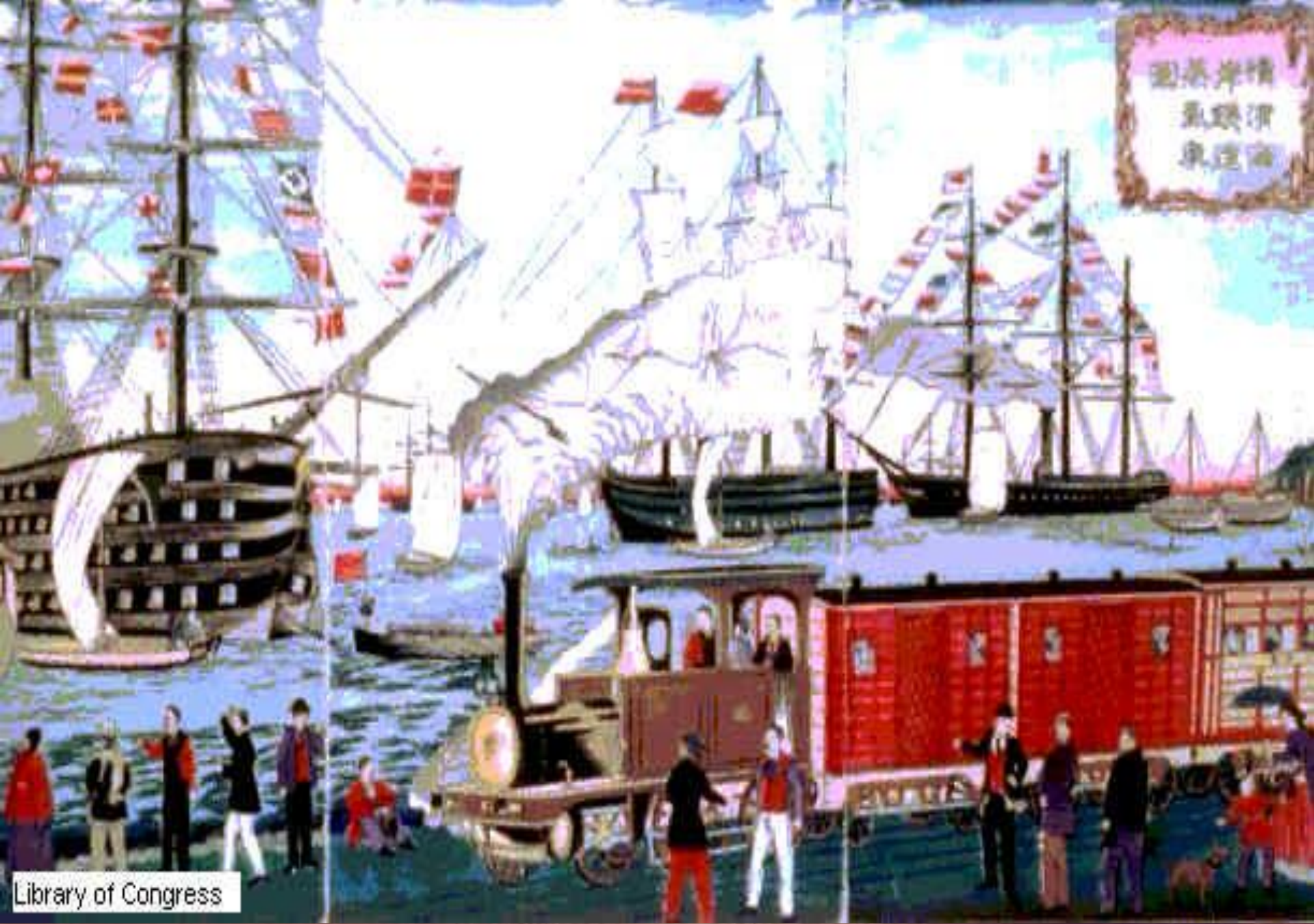
LĨNH VỰC	NỘI DUNG
Chính trị Xã hội	<ul style="list-style-type: none"> - Bãi bỏ chế độ nông nô - Đưa quý tộc tư sản hóa và đại tư sản lên nắm chính quyền
Kinh tế	<ul style="list-style-type: none"> - Thống nhất tiền tệ ,Xóa bỏ độc quyền ruộng đất phong kiến tăng cường phát triển kinh tế tư bản ở nông thôn. - Xây dựng hạ tầng cơ sở, đường xá, cầu cống. Phục vụ cho giao thông, liên lạc ...
Văn hóa giáo dục	<ul style="list-style-type: none"> - Thi hành chính sách giáo dục bắt buộc, chú trọng nội dung khoa học kỹ thuật trong giảng dạy - Cử học sinh ưu tú đi du học phương Tây.
Quân sự	<ul style="list-style-type: none"> - Tổ chức huấn luyện theo kiểu phương Tây, chế độ nghĩa vụ thay cho chế độ trưng binh. - Công nghiệp đóng tàu, sản xuất vũ khí được chú trọng.



**Tác dụng của cuộc cải
cách đến kinh tế - xã hội
Nhật Bản ?**



Hình 48. Khánh thành một đoàn tàu ở Nhật Bản



國英岸情
氣球演
泉達海

Library of Congress

Nhật Bản “mở cửa” các cảng để tiếp xúc với phương Tây

OKYO



Ý nghĩa :

- Nhật Bản thoát khỏi nguy cơ trở thành thuộc địa.
- Mở đường cho chủ nghĩa tư bản phát triển
 - Chủ nghĩa đế quốc.
- Ảnh hưởng đến phong trào giải phóng dân tộc ở Phương Đông đầu thế kỉ XX

Tính chất: Là một cuộc cách mạng tư sản không triệt để.



II. NHẬT BẢN CHUYỂN SANG CHỦ NGHĨA ĐẾ QUỐC

*Sau chiến tranh Trung – Nhật (1894 – 1895),
diện mạo Nhật Bản đã thay đổi như thế nào?*



“...Anh có thể đi đến Nhật trên chiếc tàu thủy của hãng Mit xui, tàu chạy bằng than đá của Mit xui, cập bến của Mit xui, sau đó đi đến tàu điện của Mit xui đóng, đọc sách do Mit xui xuất bản, dưới ánh bóng điện do Mit xui chế tạo...”

Matsukata Masaoyoshi
**Người sáng lập công ti
Mitsubisi**

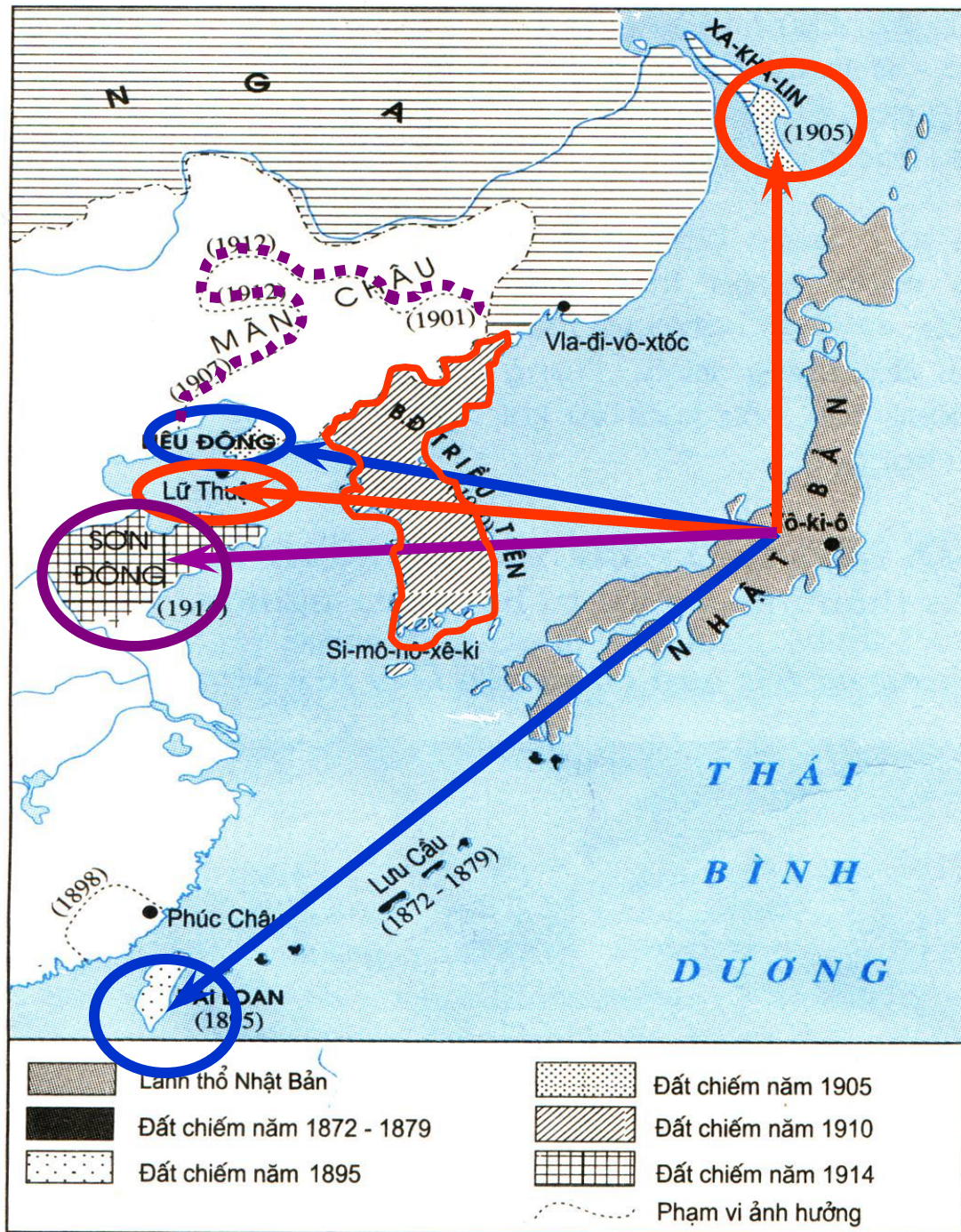




I / Cuộc duy tân Minh Trị:

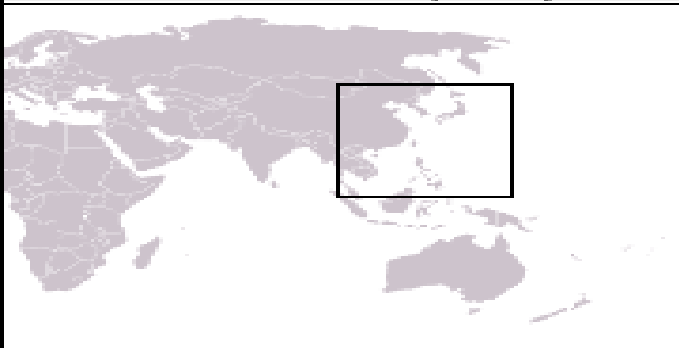
II/ Nhật Bản chuyển sang chủ nghĩa đế quốc:

- *Sau chiến tranh Trung – Nhật (1894-1895) → kinh tế Nhật càng phát triển mạnh.*
 - *Các công ty độc quyền ra đời như Mit – xư – I, Mit – su – bi – shi .*
 - *Đẩy mạnh xâm lược thuộc địa .*
- => Đế quốc phong kiến quân phiệt, hiếu chiến*



Lược đồ đế quốc Nhật cuối thế kỉ XIX – đầu thế kỉ XX

- Nhật năm 1870
- Chiếm từ 1932
- Chiếm thêm từ 1937
- Chiếm thêm từ 1938
- Chiếm thêm từ 1939
- Chiếm thêm từ 1940
- Chiếm thêm từ 1942
- Khu phi quân sự
Tanfku Truce (1933)



III. CUỘC ĐẤU TRANH CỦA NHÂN DÂN LAO ĐỘNG NHẬT BẢN (HS tự đọc)

1. Nguyên nhân

- + Nhân dân lao động bị áp bức, bóc lột nặng nề.
- + Công nhân lao động từ 12 đến 14h trong điều kiện tồi tệ, lương thấp → phong trào đấu tranh.

2. Hệ quả

- Các tổ chức nghiệp đoàn ra đời
- 1901: Đảng xã hội dân chủ Nhật thành lập (Ca Tai a ma xen lãnh đạo)

III. CUỘC ĐẤU TRANH CỦA NHÂN DÂN LAO ĐỘNG NHẬT BẢN

3. Phong trào tiêu biểu

- Năm 1906: + Phong trào CN phát triển mạnh
 - + Nông dân và nhân dân lao động đấu tranh chống tô thuế giá cả đắt đỏ.
- Năm 1907: Có 57 cuộc bãi công.
- Năm 1912: 46 cuộc bãi công → 1917 có 398 cuộc bãi công.

→ Phong trào đấu tranh ngày càng phát triển cả về số lượng và chất lượng.





**Theo em, công cuộc công nghiệp hóa-
hiện đại hóa của Việt Nam hiện nay có thể
học tập kinh nghiệm gì từ cuộc Duy Tân
Minh Trị của Nhật Bản?**

THỜI GIAN

CỦNG SỰ CỐ

Tháng 1.1868	Thiên Hoàng Minh Trị lên ngôi
Cuối XIX- Đầu XX	Nhật thoát khỏi nguy cơ trở thành thuộc địa
1904-1905	Chiến tranh Nga- Nhật
1914	Nhật chiếm Sơn Đông Trung Quốc
1989	Cataiama Xen lãnh đạo công nhân đường sắt bãi công
1901	Đảng Xã hội dân chủ Nhật thành lập
1907	Có 57 cuộc bãi công

HƯỚNG DẪN .



- Học bài 12
- Xem sách giáo khoa bài 13.,.