

BÀI GIẢNG ĐIỆN TỬ KẾT NỐI TRI THỨC VỚI CUỘC SỐNG



NHIỆT LIỆT CHÀO MỪNG CÁC THẦY CÔ GIÁO VỀ DỰ GIỜ

**MÔN: NGỮ VĂN 6**



**Giáo viên thiết kế: Nguyễn Lương Hùng**

# Biển đảo Cô Tô



# Bài 4

# Cờ

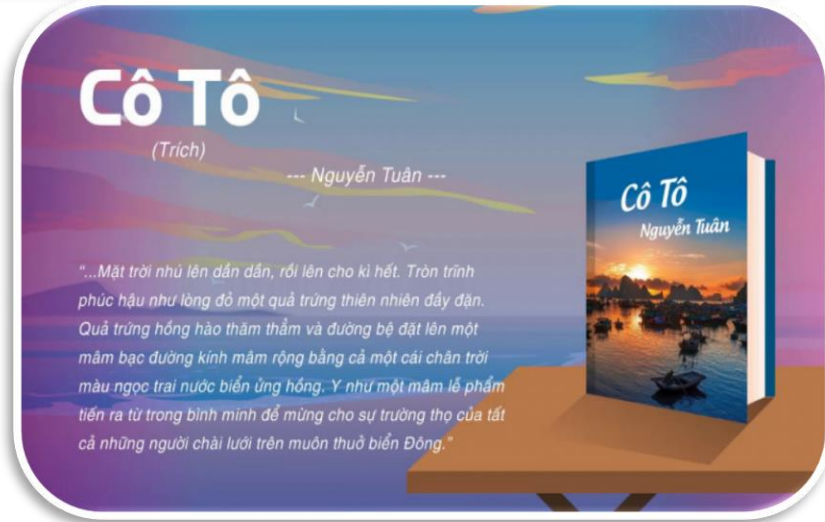
Nguyễn Tuấn

Văn bản

Cô Tô

## BÁO CÁO BÀI TẬP DỰ ÁN

Trình bày những hiểu biết của em về tác giả Nguyễn Tuân và những nét chung về tác phẩm “Cô Tô”.



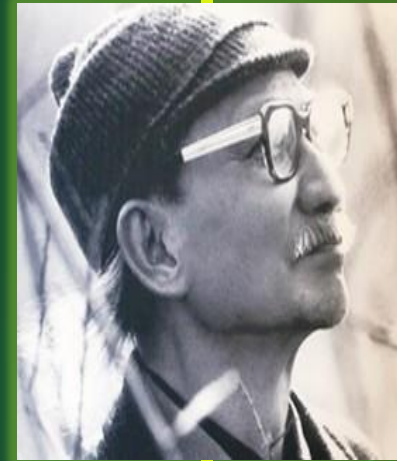
### Yêu cầu

- Làm việc theo nhóm
- Trình bày theo slide, sơ đồ tư duy, video clip, phóng sự....
- Nếu xong trước thời gian yêu cầu thì đặt cờ báo hiệu

# I. TÌM HIỂU TÁC GIẢ - TÁC PHẨM

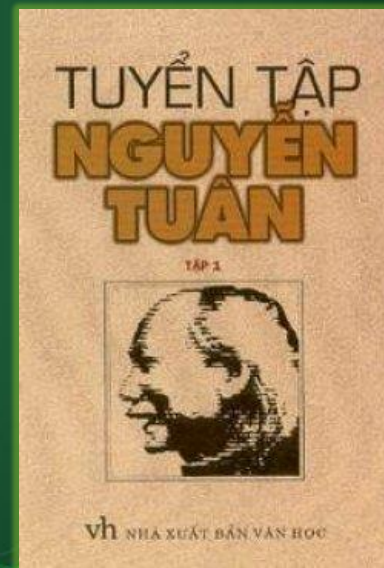
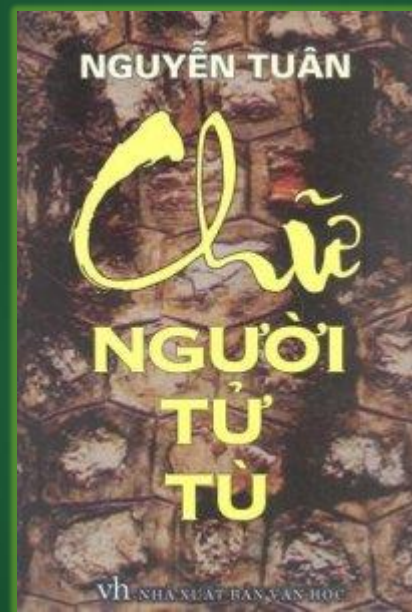
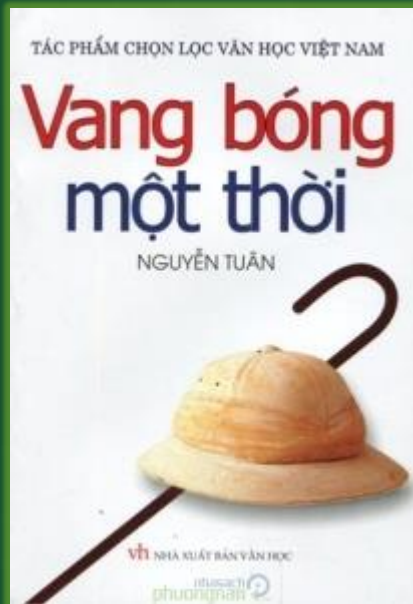
## 1. Tác giả

- Nguyễn Tuân sinh năm 1910 mất năm 1987, quê ở Hà Nội.
- Ông là nhà văn nổi tiếng, có sở trường về thể tùy bút và kí.
- Ông được tặng Giải thưởng Hồ Chí Minh về văn học, nghệ thuật năm 1996.
- Phong cách sáng tác: Phong cách độc đáo, tài hoa, sự hiểu biết phong phú về nhiều mặt và vốn ngôn ngữ giàu có, điêu luyện.



# I. TÌM HIỂU TÁC GIẢ - TÁC PHẨM

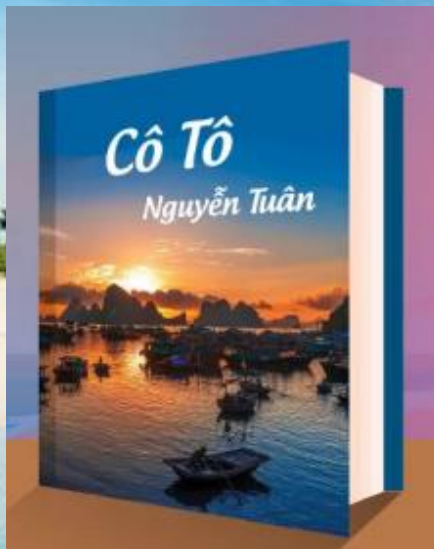
## Một số tác phẩm



## Xuất xứ

Cô Tô được viết nhân một chuyến ra thăm đảo của nhà văn. Bài kí được in trong tập *Kí*, xuất bản lần đầu năm 1976

## 2. Tác phẩm



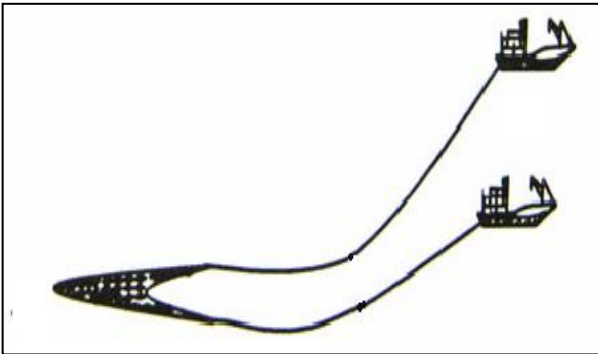
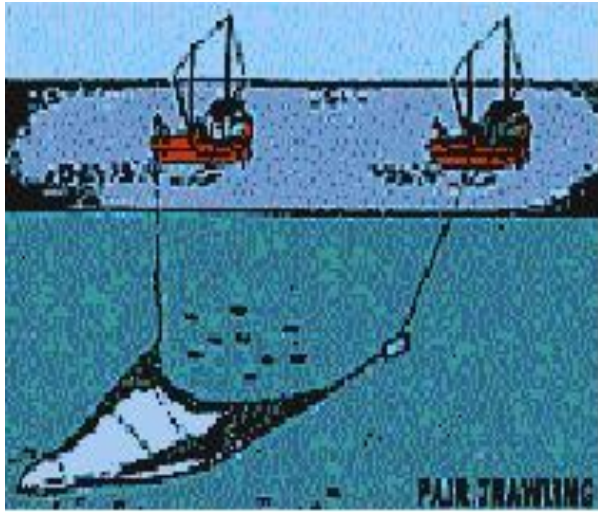
## Thể loại

Kí: Là một loại hình văn học trung gian giữa báo chí và văn học. Viết về người thật, việc thật, có tính chất thời sự, trung thành với hiện thực đến mức cao nhất

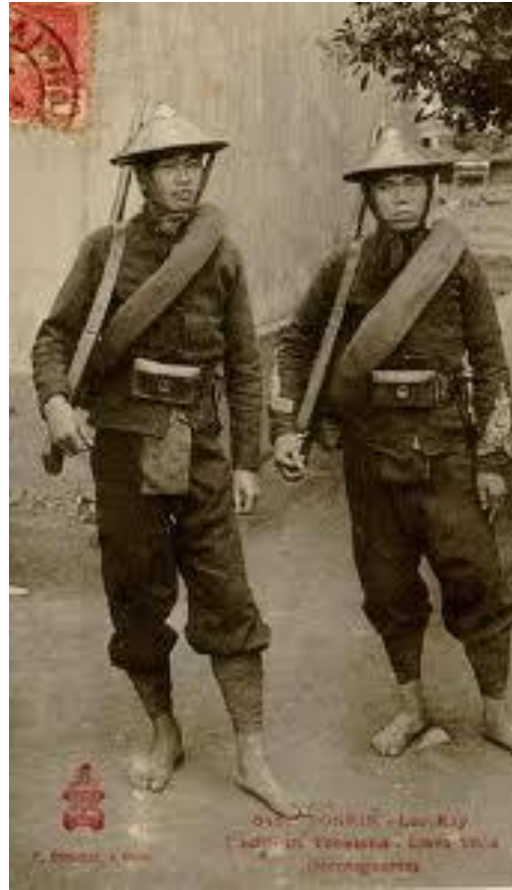
## PTBĐ

Tự sự kết hợp với miêu tả

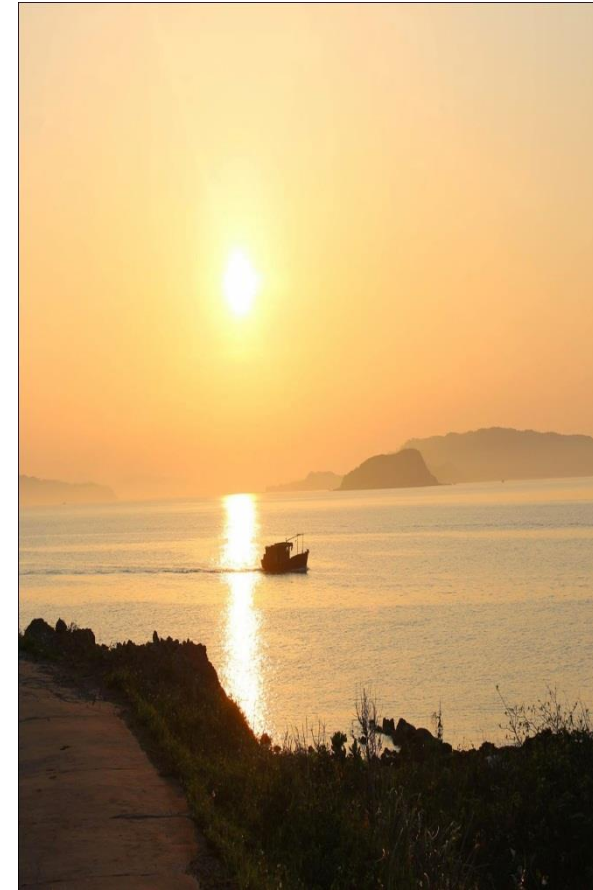
### 3. Giải nghĩa từ khó



Sơ đồ thả lưới giã đôi

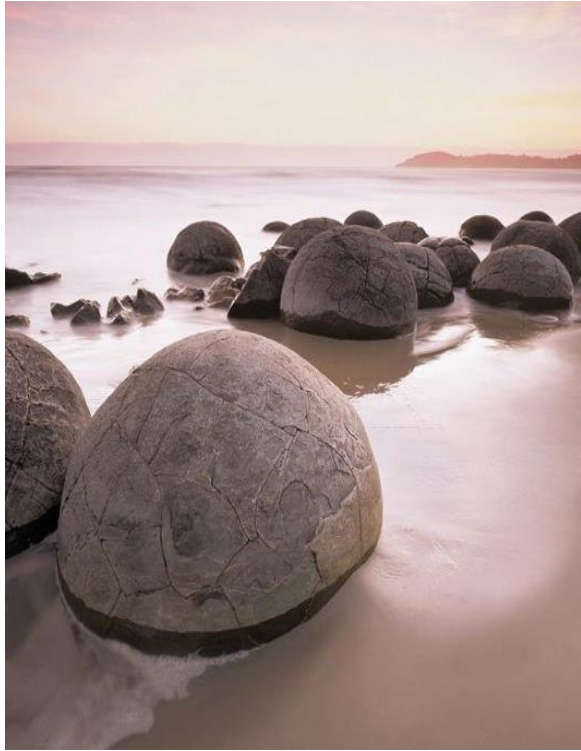


Lính khổ xanh

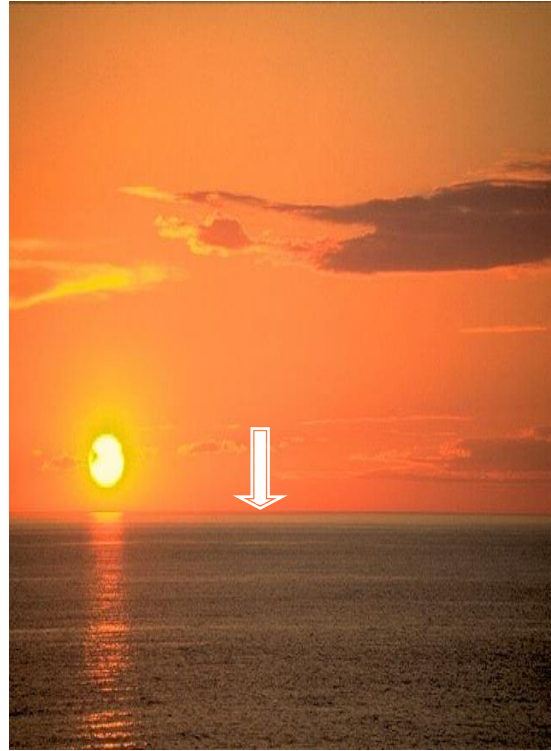


Đảo Thanh Lân





**Đá dầu sụ**



**Ngấn bể**



**Bạc nén**



**Cong, ang**



**Hải sâm**



**Cá hồng**



## 4. Đọc văn bản

- Đọc to, rõ ràng, lưu loát, tránh phát âm sai, đọc diễn cảm.
- Bộc lộ cảm xúc, tình cảm trong quá trình đọc văn bản.

## 5. BỐ CỤC

### CÔ TÔ

Từ đầu đến  
“quỷ khóc  
thần linh”:  
Cơn bão  
biển Cô Tô

Tiếp theo...  
“lớn lên theo  
mùa sóng ở  
đâ”y: Cảnh  
Cô Tô một  
ngày sau bão

Tiếp theo...  
“*nhịp cánh*”:  
Cảnh mặt  
trời lên trên  
biển Cô Tô

Đoạn còn  
lại: Buổi  
sớm trên  
đảo Thanh  
Luân



**Quang cảnh Cô Tô sau trận bão.**



**Cảnh mặt trời mọc trên biển Cô Tô.**



**Cảnh sinh hoạt và lao động của người dân vào buổi sáng trên đảo**



# Bản đồ quần đảo Cô Tô



## II. Tìm hiểu chi tiết

### 1. Vẻ đẹp của đảo Cô Tô sau trận bão

- **Vị trí quan sát:** trên nóc đèn của bộ đội hải quân

⇒ Đây là vị trí cao nhất có thể nhìn thấy toàn cảnh đảo Cô Tô

- **Vẻ đẹp Cô Tô:** trong trẻo, sáng sủa

+ bầu trời trong sáng

+ cây cối thêm xanh mượt

+ nước biển lam biếc đậm đà

+ cát vàng giòn hơn nữa

+ lưới nặng mẻ cá giã đôi



## II. Tìm hiểu chi tiết

### 1. Vẻ đẹp của đảo Cô Tô sau trận bão

- **Vị trí quan sát:** trên nóc đờn của bộ đội hải quân

⇒ Đây là vị trí cao nhất có thể nhìn thấy toàn cảnh đảo Cô Tô

- **Vẻ đẹp Cô Tô:** trong trẻo, sáng sủa

+ bầu trời **trong sáng**

+ cây cối thêm **xanh mượt**

+ nước biển **lam biếc đậm đà**

+ cát **vàng giòn** hơn nữa

+ lưới nặng mẻ cá già đôi

⇒ Nghệ thuật: Liệt kê, tính từ, ẩn dụ chuyển đổi cảm giác, so sánh

⇒ Thiên nhiên trong trẻo, tràn đầy sức sống

## II. Tìm hiểu chi tiết

### 1. Vẻ đẹp của đảo Cô Tô sau trận bão

- **Vị trí quan sát:** trên nóc đờn của bộ đội hải quân

⇒ Đây là vị trí cao nhất có thể nhìn thấy toàn cảnh đảo Cô Tô

- **Vẻ đẹp Cô Tô:** trong trẻo, sáng sủa

- **Tình cảm của tác giả:** *“yêu mến như bất cứ người chài nào đã từng để ra và lớn lên theo mùa sóng ở đây”* -> so sánh -> yêu mến, thân thuộc



## II. Tìm hiểu chi tiết

### 2. Cảnh mặt trời mọc trên biển Cô Tô

Vị trí quan sát của tác giả từ đâu?

Cảnh mặt trời mọc hiện lên qua những chi tiết nào?

Tác giả đã sử dụng biện pháp tu từ nào để miêu tả?



## II. Tìm hiểu chi tiết

### 2. Cảnh mặt trời mọc trên biển Cô Tô

- **Thời gian:** Thức dậy từ canh tư -> sớm sủa
- **Vị trí quan sát:** ra tận đầu mũi đảo nhìn mặt trời lên
- > công phu và trân trọng

## II. Tìm hiểu chi tiết

### 2. Cảnh mặt trời mọc trên biển Cô Tô

- **Cảnh mặt trời mọc:**

+ *Trước khi mặt trời lên:* Chân trời, ngấn bể sạch như một tấm kính lau hết mây, hết bụi.

-> Từ ngữ gợi hình, so sánh mới lạ, độc đáo.

=> Không gian rộng lớn, phẳng lặng và vô cùng trong trẻo.

## II. Tìm hiểu chi tiết

### 2. Cảnh mặt trời mọc trên biển Cô Tô

- **Cảnh mặt trời mọc:**

+ *Khi mặt trời lên:*

- Mặt trời nhú lên dần dần rồi lên cho kì hết.
- Tròn trĩnh phúc hậu...
- Quả trứng hồng hào thăm thẳm...
- Như một mâm lễ phẩm...
- Vài chiếc nhọn chao đi chao lại...
- Một con hải âu bay ngang là là nhịp cánh...

## II. Tìm hiểu chi tiết

### 2. Cảnh mặt trời mọc trên biển Cô Tô

- **Cảnh mặt trời mọc:**

+ *Trước khi mặt trời lên*

+ *Khi mặt trời lên*

=> Nghệ thuật: Tính từ, từ láy, so sánh, nhân hóa, liên tưởng độc đáo, mới lạ

=> Bức tranh thiên nhiên rộng lớn, lộng lẫy, rực rỡ, kì vĩ, tráng lệ

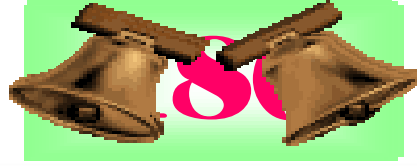
=> Tình yêu thiên nhiên, vẽ tài hoa và bút pháp miêu tả độc đáo của Nguyễn Tuân

## II. Tìm hiểu chi tiết

### 3. Cảnh sinh hoạt và lao động trên đảo







## THẢO LUẬN NHÓM

**Cảnh sinh hoạt và lao động trên đảo Cô Tô được tác giả miêu tả như thế nào?  
(Về thời gian, địa điểm, cảnh sinh hoạt, nghệ thuật và tình cảm của tác giả)**



### Yêu cầu

- Làm việc theo nhóm lớn
- Các nhóm trình bày thành sơ đồ tư duy, cắt dán, kẻ bảng...
- Nếu xong trước thời gian yêu cầu thì trưng bày lên nhóm nào xong trước lên trình bày.

## Cảnh sinh hoạt và lao động trên đảo Cô Tô

<b>Thời gian</b>	Buổi sáng
<b>Địa điểm</b>	Quanh cái giếng nước ngọt trên đảo Thanh Luân
<b>Quang cảnh sinh hoạt và lao động</b>	<ul style="list-style-type: none"><li>- Mọi người đến tắm quanh cái giếng</li><li>- Có bao nhiêu là người đến gánh và múc nước</li><li>- Múc nước đổ vào cong vào ang...</li><li>- Bao nhiêu thuyền đang mở nắp sạp chờ đổ nước ngọt vào để chuẩn bị cho chuyến ra khơi</li><li>- Hình ảnh anh Châu Hòa Mãn gánh nước</li><li>- Hình ảnh chị Châu Hòa Mãn địu con</li></ul>
<b>Nghệ thuật miêu tả</b>	So sánh, liệt kê, động từ, hình ảnh chân thực
<b>Cảm nhận về cảnh</b>	Cảnh sinh hoạt và lao động khẩn trương, đông vui, tấp nập, đầm ấm, thanh bình
<b>Tình cảm của tác giả</b>	Yêu mến, gắn bó với mảnh đất nơi đây; niềm tin yêu vào cuộc sống

	Cảnh thiên nhiên Cô Tô sau trận bão	Cảnh mặt trời mọc trên biển Cô Tô	Cảnh sinh hoạt và lao động trên đảo Cô Tô
Từ ngữ chỉ hình ảnh, màu sắc, ánh sáng, hoạt động	- Bầu trời, cây, nước biển, cát, cá - Trong trẻo, ... lam biếc, xanh mượt, vàng giòn	- Chân trời, ngấn bể, mặt trời - Tròn trĩnh, phúc hậu, đầy đặn, hồng hào, hừng hồng - Nhú lên, tiến ra	- Hình ảnh con người... - Tắm, múc, gánh nước, ra khơi, địu con,...
Các biện pháp tu từ	- So sánh: thêm, hơn ... - Ẩn dụ: cát vàng giòn	- So sánh: chân trời, ngấn bể sạch như tấm kính, mặt trời như lòng đỏ một quả trứng thiên nhiên, y như một mâm lễ phẩm - Ẩn dụ: mặt trời – quả trứng hồng hào thăm thẳm...	So sánh: <i>chị Châu Hòa Mãn địu con địu dàng như hình ảnh biển cả...</i>
Điểm nhìn	Nóc đồn Cô Tô	Đầu mũi đảo	Bên giếng nước ngọt ở rìa đảo
Trình tự miêu tả	- Cao xuống thấp - Bao quát đến cụ thể	- Bao quát đến cụ thể	Chọn lọc chi tiết
Đặc điểm của cảnh	- Tươi sáng, giàu đẹp	- Rực rỡ, hùng vĩ	Nhịp sống khẩn trương, tấp nập nhưng rất thanh bình
Cảm xúc của tác giả	<i>Yêu mến, gắn bó</i>	<i>Hồi hộp, hào hứng</i>	Tin yêu
	<b>Bức tranh thiên nhiên trên đảo Cô Tô tươi đẹp, giàu có và hùng vĩ</b>		<b>Bức tranh sinh hoạt, lao động: vất vả, bình dị, âm áp và tươi sáng</b>

Nguyễn Tuân (1910 - 1987),  
quê Hà Nội



Là nhà văn nổi tiếng,  
có phong cách tài hoa,  
độc đáo

Viết ở nhiều thể loại  
nhưng nổi bật là tùy  
bút và kí

Xuất xứ: Đoạn cuối bài  
kí "Cô Tô". Thể loại:  
Bút kí. PTBĐ: Miêu tả  
kết hợp biểu cảm

Tìm hiểu chung



Miêu tả toàn cảnh Cô Tô  
khi trận bão đi qua

Cảnh mặt trời  
mọc trên biển

Cảnh sinh hoạt và lao động  
của người dân trên đảo

Bố cục

Thể hiện tình yêu quê  
hương đất nước, cây cỏ  
thiên nhiên, yêu tiếng  
Việt của nhà văn

Ý nghĩa

Giúp người đọc thêm yêu quý và tự hào  
về vẻ đẹp tràn đầy sức sống của thiên  
nhiên, con người

Nghệ thuật

Quan sát, miêu tả vừa chính  
xác vừa sinh động

Sử dụng ngôn ngữ tinh tế,  
độc đáo

Kết hợp các phương thức  
thực tả, kể, biểu cảm

Nội dung

Bức tranh về cuộc sống con người:  
Không khí khẩn trương, tấp nập,  
lại thanh bình. Gợi cảm giác đậm  
đà, trong trẻo, bình yên



Bức tranh thiên nhiên: Vẻ đẹp  
trong sáng, khoáng đạt của đảo Cô  
Tô. Vẻ đẹp rực rỡ, trắng lệt của  
buổi bình minh trên đảo

A decorative border on the left and bottom of the page. It features a large red rose, several yellow sunflowers, and a brown butterfly. Green vines with leaves and small blue flowers are also present. The background has vertical green lines on the left and horizontal green lines at the bottom.

Trò chơi  
Bất lũng

# TRÒ CHƠI: BẮT BÓNG

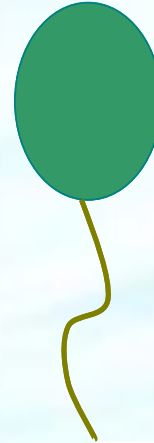
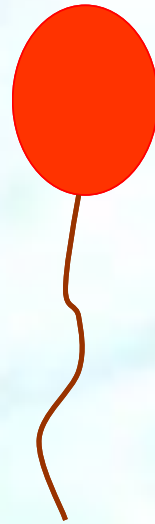
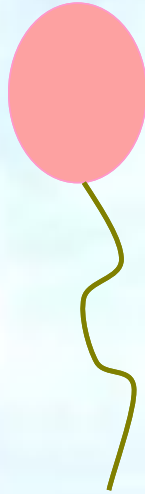
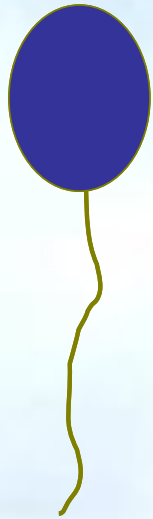
*Luật chơi như sau:*

*- Có 5 quả bóng, mỗi quả tương ứng với một câu hỏi. Trong đó có 1 quả bóng may mắn nếu chọn được sẽ được một phần quà.*

*- Bạn nào giơ tay trước sẽ được quyền chọn quả bóng cho mình, sau khi chọn bóng nếu trả lời đúng người chơi sẽ nhận được một phần quà. Sau thời gian 5 giây không trả lời được thì quyền trả lời sẽ thuộc về bạn khác.*

**CHÚC CÁC BẠN MAY MẮN**

# Bắt bóng



**Câu hỏi:**  
**Đoạn văn trên được viết theo phương thức biểu đạt nào?**

**A. Tự sự**

**B. Tự sự + Miêu tả**

**C. Biểu cảm**





**Câu hỏi:**

**Cảnh mặt trời mọc trên biển trong đoạn trích trên có đặc điểm gì?**

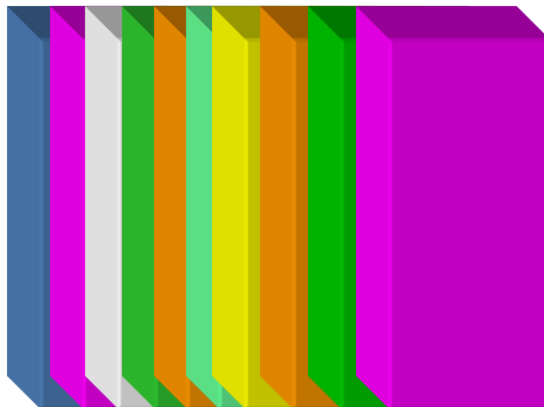
**A. Duyên dáng mềm mại**

**B. Hùng vĩ và mãnh liệt**

**C. Rực rỡ và tráng lệ**



Ô SỐ MAY MẮN!



Câu hỏi 4:

Trong văn bản “Cô Tô”, tác giả đã khắc họa cảnh mặt trời mọc trên biển Cô Tô.



A. Đúng



B. Sai



**Câu hỏi:**

**Trong đoạn văn trên tác giả đã sử dụng mấy lần phép so sánh?**

**A. 4 lần**

**B. 5 lần**

**C. 6 lần**



# Dành



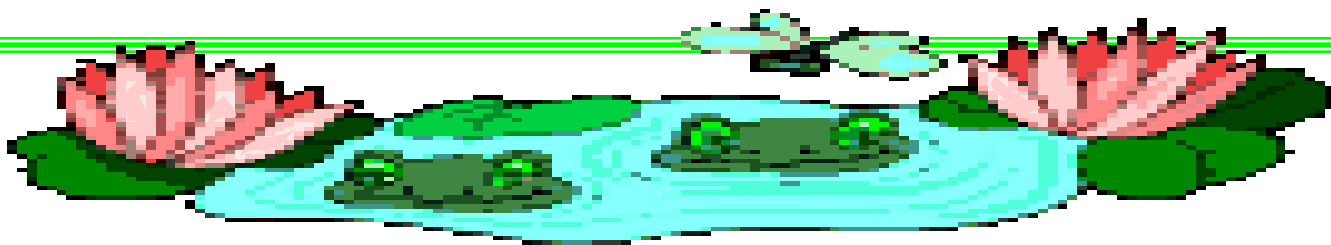
**Đọc kĩ văn bản và nhớ những chi tiết, hình ảnh tiêu biểu.**



**Chuẩn bị nội dung bài sau**



**Tham khảo một số bài viết về Cô Tô, thêm yêu mến một vùng của đất nước.**



TRẦN TRỌNG CẨM MÓN!

