

I. TRẮC NGHIỆM (2 điểm)

Chọn và ghi vào bài làm chữ cái đứng trước mỗi phương án em cho là đúng:

Câu 1: Chọn một ô tính có dữ liệu đã được định dạng rồi nhấn phím Delete, khi đó:

- A. Cả dữ liệu và định dạng trong ô đó bị xóa
- B. Chỉ có dữ liệu trong ô đó bị xóa
- C. Chỉ xóa được định dạng của ô đó
- D. Có thể xóa được cả đường viền xung quang ô tính (nếu có)

Câu 2: Các nút lệnh **B I U** nằm ở dải lệnh nào?

- A. Page Layout
- B. Insert
- C. Home
- D. Data

Câu 3: Những việc cần làm khi chuẩn bị in là:

- A. Thiết đặt khu vực in, đặt lề
- B. Thiết đặt lề và hướng giấy in
- C. Thiết đặt hướng giấy in, điều chỉnh việc ngắt trang
- D. Thiết đặt khu vực in, đặt lề, hướng giấy in và điều chỉnh ngắt trang

Câu 4: Để điều chỉnh ngắt trang ta dùng lệnh:

- A. Page Layout
- B. Nomal
- C. Print
- D. Page Break Preview

Câu 5: Để sắp xếp dữ liệu, bước đầu tiên ta phải:

- A. Nháy chuột vào vùng dữ liệu
- B. Nháy chọn ở đâu cũng được
- C. Nháy vào cột cần sắp xếp
- D. Nháy vào các nút lệnh  và 

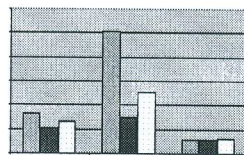
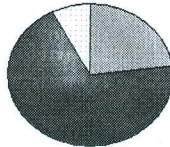
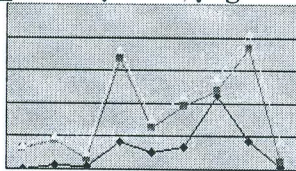
Câu 6: Những yêu cầu nào sau đây cần đến việc sắp xếp dữ liệu:

- A. Tìm nhanh tên một bạn học sinh trong một bảng quả thi học kì của học sinh khối 7.
- B. Tính điểm trung bình của một cột điểm trong bảng tính điểm của một lớp khối 7
- C. Chọn ra một nhóm học sinh có điểm thi học kì cao hơn những bạn còn lại trong một lớp.
- D. Tập hợp danh sách học sinh của các lớp 7 để lập danh sách các phòng thi trong kì thi học kì II dùng để chung cho toàn khối 7.

Câu 7: Phát biểu nào sau đây là đúng đối với biểu đồ được tạo bằng bảng tính Excel:

- A. Biểu đồ trình bày thông tin dưới dạng hình ảnh
- B. Chỉ có thể trình bày từng loại dữ liệu bằng duy nhất một loại biểu đồ phù hợp với nó
- C. Không thể thay đổi dạng biểu đồ đối với một biểu đồ đã được tạo
- D. Biểu đồ chỉ hiển thị các số liệu dưới dạng cột

Câu 8: Thứ tự các dạng biểu đồ từ trái qua phải là:

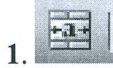


- A. Tròn – cột – gấp khúc
- C. Cột – Gấp khúc – Tròn

- B. Gấp khúc – Tròn – cột
- D. Gấp khúc – cột – tròn

II. TỰ LUẬN (8 điểm)

Câu 1: (1 điểm) Em hãy cho biết chức năng của một số nút lệnh



Câu 2: (2 điểm) Em hãy nêu các bước để tạo một biểu đồ?

Câu 3: (4 điểm) Cho bảng dữ liệu sau:

	A	B	C	D	E	F
1	Doanh số bán hàng của công ti kinh doanh Điện thoại và phụ kiện điện thoại					
2						
3	STT	Người bán	Tháng 1	Tháng 2	Tháng 3	Tổng theo người bán
4	1	Nguyễn Nam Anh	124	86	78	?
5	2	Trần Hải Hà	82	90	69	?
6	3	Nguyễn Việt Hùng	93	101	116	?
7	4	Trần Thanh Mai	120	89	92	?
8	5	Tạ Chiến Thắng	112	69	126	?
9	Tổng theo tháng					

- Em hãy lập công thức tính tổng số hàng bán được trong Quý I (ba tháng 1,2,3) của một nhân viên?
- Em hãy lập công thức tính tổng doanh số bán hàng của tháng 1? Tại ô C9
- Lãnh đạo công ti cần biết danh sách các nhân viên theo thứ tự doanh số bán hàng từ cao đến thấp để bình bầu thi đua. Em hãy giúp họ làm việc này?
- Lãnh đạo công ti cần biết danh sách nhân viên có doanh số bán hàng tháng 3 là 126. Em hãy giúp họ làm việc này?

Câu 4: (1 điểm)

Hiện nay bảng tính Excel được sử dụng bởi hầu hết các ngành nghề, em hãy nêu ưu điểm nổi bật của phần mềm Microsoft Excel? (Nếu ít nhất là 2 ưu điểm)

(Học sinh làm bài vào giấy kiểm tra)

Hết