

Câu 13: Vì sao khi mưa nhiều, trên mặt đất lại có nhiều giun?

- A. Vì nước ngập cơ thể nên chúng bị ngạt thở.
- B. Vì nước mưa làm trôi lớp đất xung quanh giun.
- C. Vì nước mưa gây sập lún các hang giun trong đất.
- D. Vì giun đất chỉ sống được trong điều kiện độ ẩm đất thấp.

Câu 14: Loài nào sau đây không thuộc ngành Ruột khoang?

- A. Sứa.
- B. San hô.
- C. Trùng sốt rét.
- D. Thủy tức.

Câu 15: Ngành Thân mềm có số lượng loài khoảng

- A. 40.000 loài.
- B. 50.000 loài.
- C. 60.000 loài.
- D. 70.000 loài.

Câu 16: Thức ăn của giun đất là:

- A. Rễ cây.
- B. Vụn thực vật và mùn đất.
- C. Động vật nhỏ trong đất.
- D. Chất dinh dưỡng trong ruột của vật chủ.

Câu 17: Những động vật nào sau đây thuộc lớp Sâu bọ?

- A. Ve sầu, chuồn chuồn, ve bò.
- B. Nhện, châu chấu, ruồi.
- C. Bọ ngựa, ve sầu, ong.
- D. Châu chấu, muỗi, cái ghê.

Câu 18: Những động vật nào sau đây trải qua phát triển biến thái **không** hoàn toàn?

- A. Châu chấu, bướm cải, mọt hại gỗ.
- B. Chuồn chuồn, muỗi, bướm cải.
- C. Châu chấu, chuồn chuồn, bướm cải.
- D. Châu chấu, chuồn chuồn, ve sầu.

Câu 19: Số lượng trứng mà giun đũa cái đẻ mỗi ngày khoảng:

- A. 2.000 trứng.
- B. 200.000 trứng.
- C. 2.000.000 trứng.
- D. 20.000 trứng.

Câu 20: Những động vật nào sau đây thuộc lớp Hình nhện ?

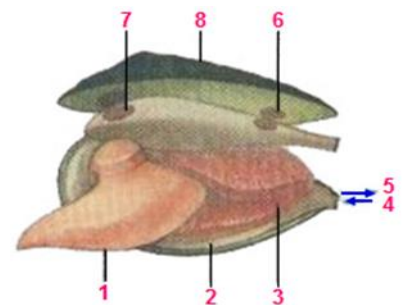
- A. Cua nhện, ve bò, nhện nhà.
- B. Ve sầu, cua nhện, ve bò.
- C. Bọ ngựa, nhện nhà, châu chấu.
- D. Ve bò, bọ cạp, cái ghê.

B/ TỰ LUẬN (5 ĐIỂM)

Câu 1 (2 điểm): Điền chú thích cho Hình 1.

Câu 2 (2 điểm): Trình bày hiểu biết của em về Trùng roi xanh.

Câu 3: (1 điểm): Vì sao tôm phải lột xác mới lớn lên được?



Hình 1

----- HẾT -----