

**ỦY BAN NHÂN DÂN QUẬN LONG BIÊN
TRƯỜNG MẦM NON HOA MỘC LAN**

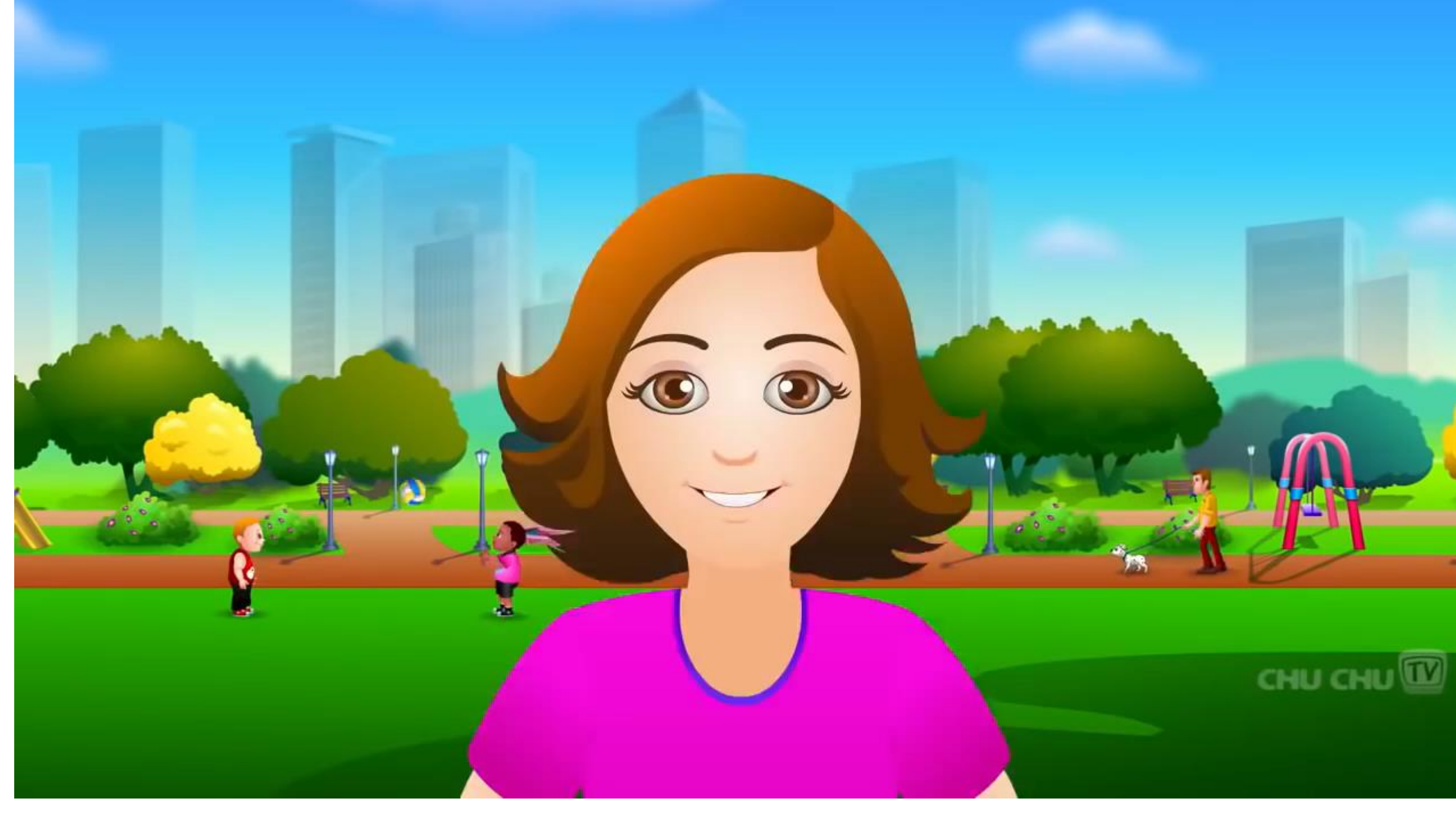


Dạy trẻ kỹ năng phòng tránh bị xâm hại thân thể

Lớp: MGLA2

Giáo viên: Lê Thị Kim Hoa





CHU CHU TV

Bài hát nhắc đến những bộ phận nào trên cơ thể ?
Các bộ phận đó giúp các con điều gì?

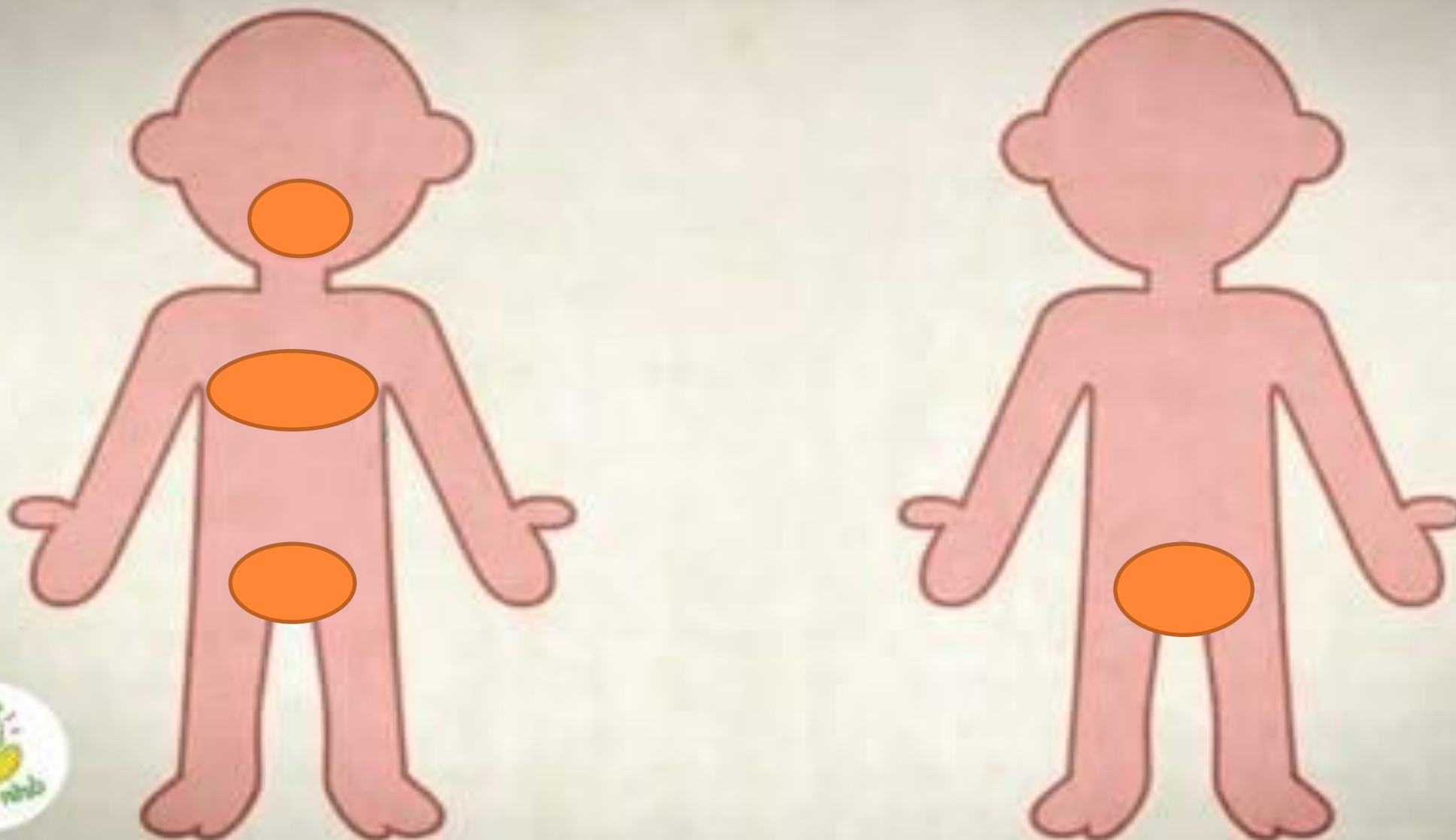






Bộ phim hoạt hình nói về điều gì?

Trên cơ thể của chúng ta có 4 vùng riêng tư



Ai được phép chạm vào các bộ phận riêng tư này?



Đụng chạm an toàn



Mẹ tắm cho mình



Bác sỹ khám khi có bố
mẹ ở cùng



Đụng chạm an toàn



**Người yêu thương
tin tưởng**



Bắt tay



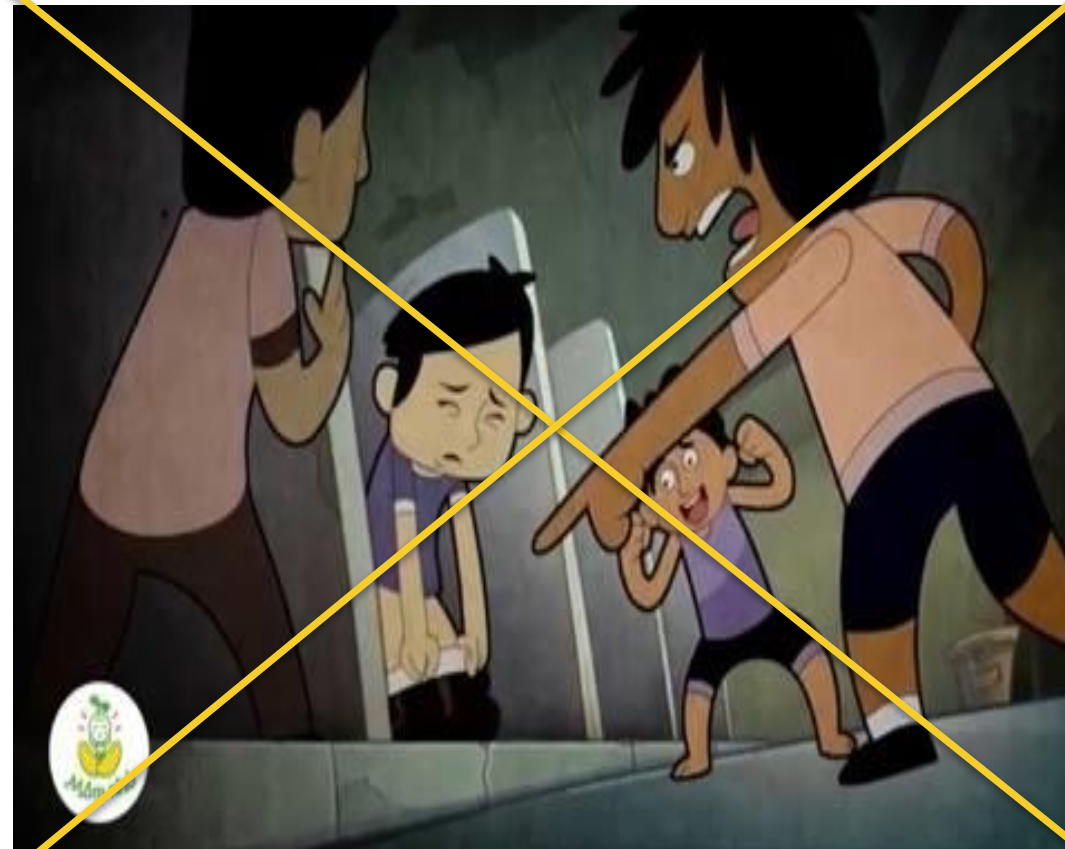
Con cảm thấy thế nào khi người lạ chạm vào vùng riêng tư của con ?



Đụng chạm không an toàn



**Cho xem hình ảnh,
video không lành mạnh**



Bắt cởi đồ



Cách xử lý khi bị xâm hại cơ thể ?

Cách phòng tránh xâm hại cơ thể

1



Hét lên thật to



2



Kể cho người mà các con tin tưởng nghe

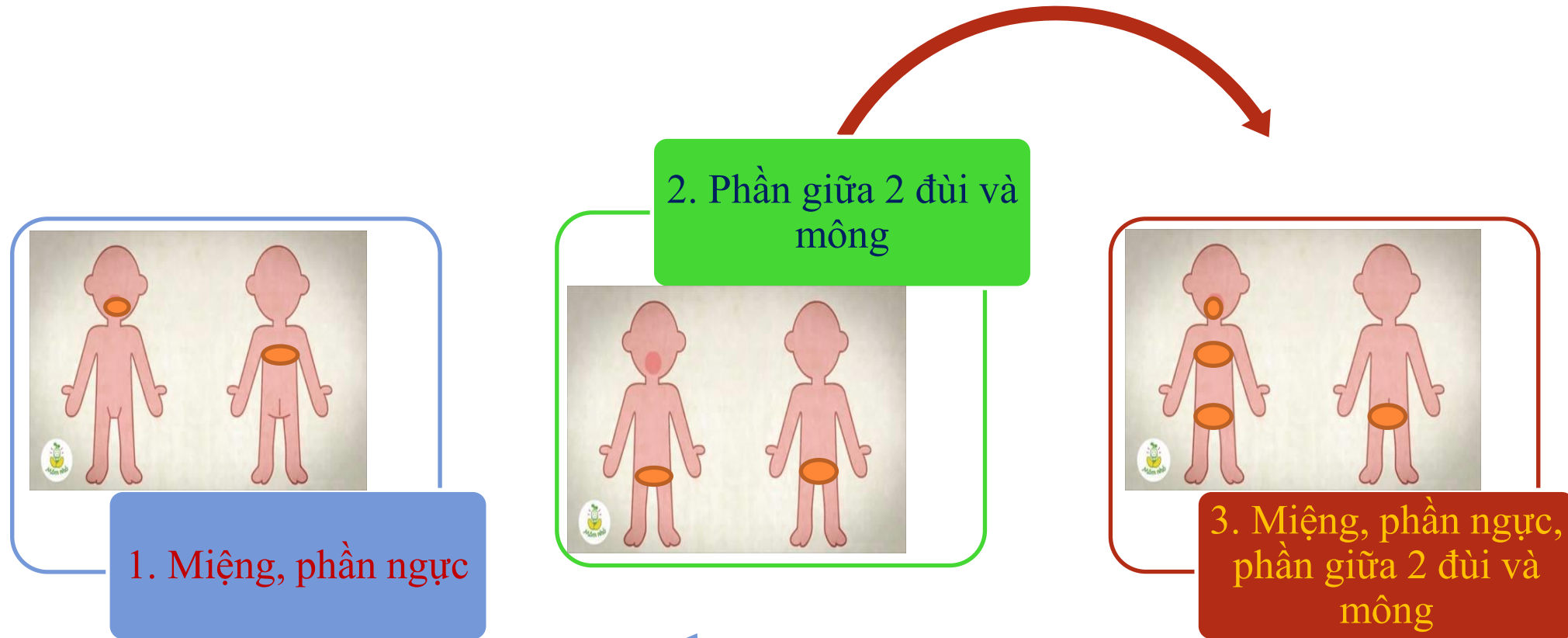




Trò chơi ai thông minh



Câu 1: Vùng riêng tư trên cơ thể của các con gồm những phần nào



**Câu 2: Khi được người chúng ta tin tưởng chạm vào người đó gọi là đụng chạm an toàn.
Đúng hay sai?**



Câu 3: Những động chạm nào không an toàn cho các con



1. Cho xem hình ảnh,
video không lành mạnh



2. Bắt cởi đồ, dụ dỗ, bắt
cóc, xâm hại trẻ em



3. Cả 2 phương án trên



Câu 4: Nếu có ai đó bắt các con cời đồ hoặc chạm vào 1 trong 4 vùng riêng tư con sẽ làm gì?

1. Hét to sau đó im lặng không kể cho ai biết



2. Hét to và kể toàn bộ sự việc cho người mình tin tưởng nghe



3. Im lặng và làm theo



Congrats!



Chào tạm biệt các con!

