

UBND QUẬN LONG BIÊN
TRƯỜNG MẦM NON HOA MỘC LAN



LÀM QUEN CHỮ CÁI H - K





I. MỤC ĐÍCH – YÊU CẦU

1. Kiến thức

- Nhận biết được nhóm chữ cái **h, k**
- Trẻ biết cách phát âm đúng chữ cái **h, k**
- Nhận biết được đặc điểm, cấu tạo các chữ cái **h, k**

2. Kỹ năng

- Trẻ phát âm đúng chữ **h, k**
- Nhận xét được cấu tạo của chữ cái và nêu ra được đặc điểm giống và khác nhau giữa các chữ cái **h, k**
- Trẻ chơi được các trò chơi chữ cái

3. Thái độ

- Trẻ tham gia hoạt động tích cực, hứng thú
- 





Những chú hề vui nhộn

Các con vừa được gặp gỡ nhân vật nào?



1. Đầu bếp



2. Chú hề



3. thợ làm tóc



4. Họa sĩ

Phát âm từ



chú hề

Chữ cái đã học trong từ

chú hề



1. c, u, ê



2. ă, u, ô

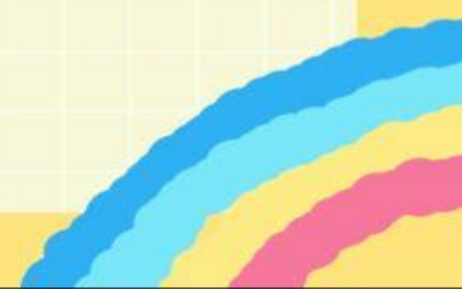

0

3. c, o, ê



Chữ cái đã học trong từ

chú hề



Cô giới thiệu chữ mới

h

Nhận xét về chữ “ h ”

Chữ **h** gồm 1 nét thẳng và 1 nét móc xuôi. Đúng hay Sai ?



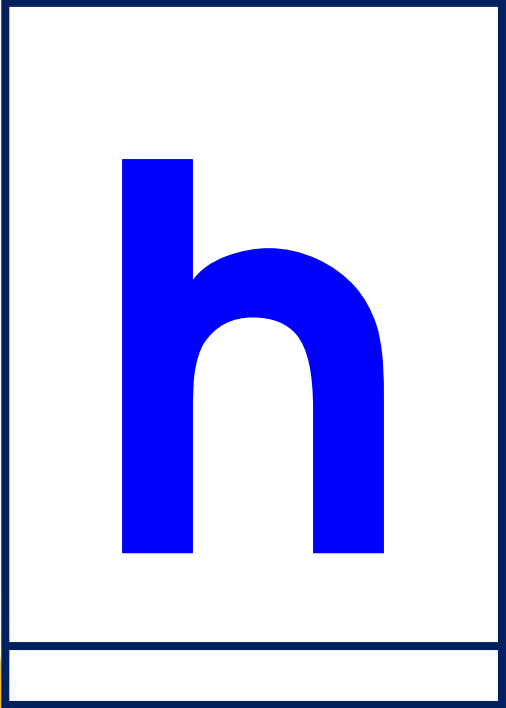
0

Cấu tạo chữ “ h ”

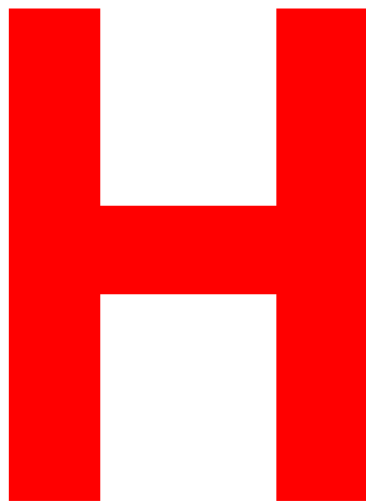
h



Các kiểu chữ “ h ”



h



H



h



Những chú khỉ ngộ nghĩnh

Các con vừa được xem video gì ?



1. Xiếc voi



2. Xiếc chó



3. Xiếc khỉ

0

Từ “ xiếc khi ” được xếp bằng bao nhiêu chữ cái ?

xiếc

1 2 3 4

khi?

5 6 7



5

6

7

Cô giới thiệu chữ mới

K

Cấu tạo chữ “k”

Theo các con chữ “k” được ghép bằng những nét gì ?

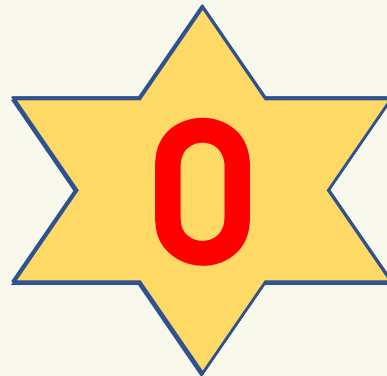
a.

1 nét thẳng và
2 nét móc xuôi

b.

1 nét thẳng, 1 nét xiên
trái và 1 nét xiên phải

m

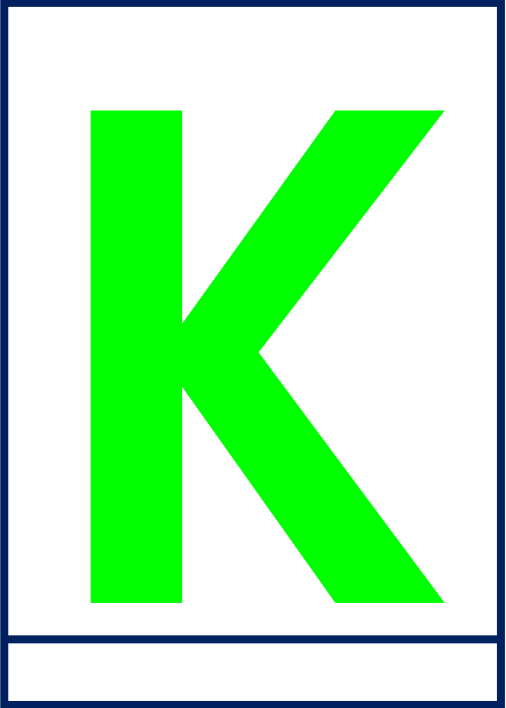


k

Các kiểu chữ “ k ”



k



K



k

Chữ h - k giống nhau ở điểm nào ?



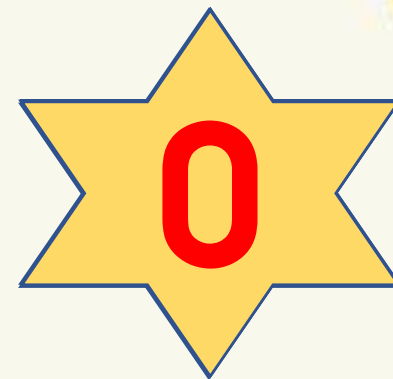
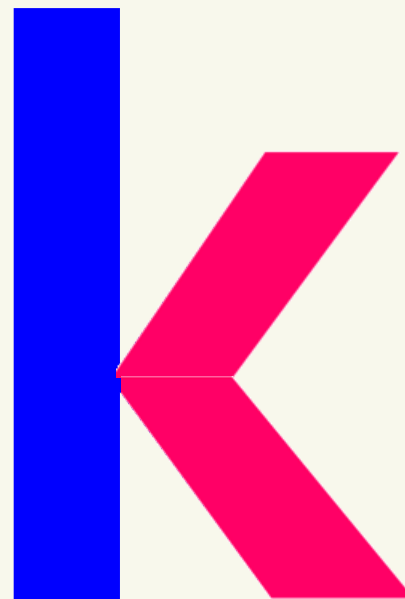
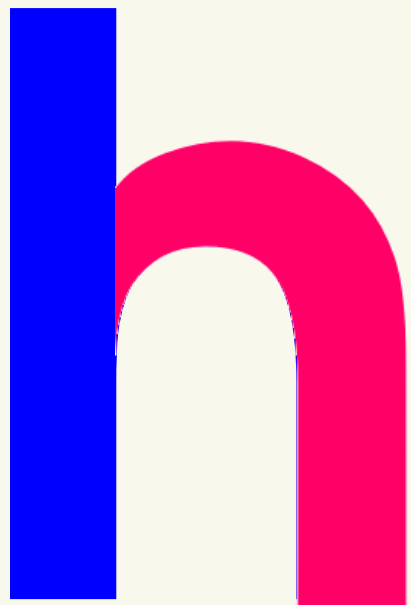
h

1. Đều có 1 nét ngang

k

2. Đều có 1 nét thẳng

Chữ **h** - **k** khác nhau ở điểm nào ?



1. Chữ h có 1 nét móc xuôi, chữ k có 1 nét xiên trái và 1 nét xiên phải

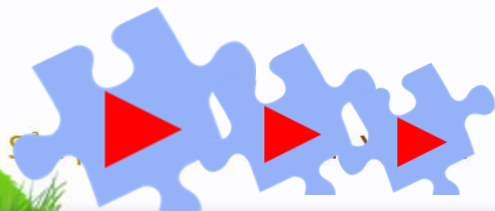
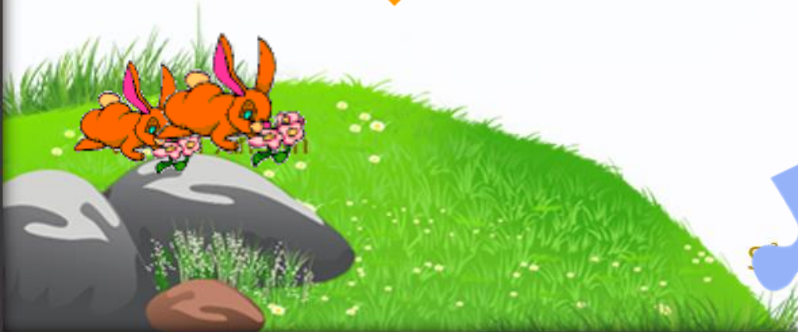
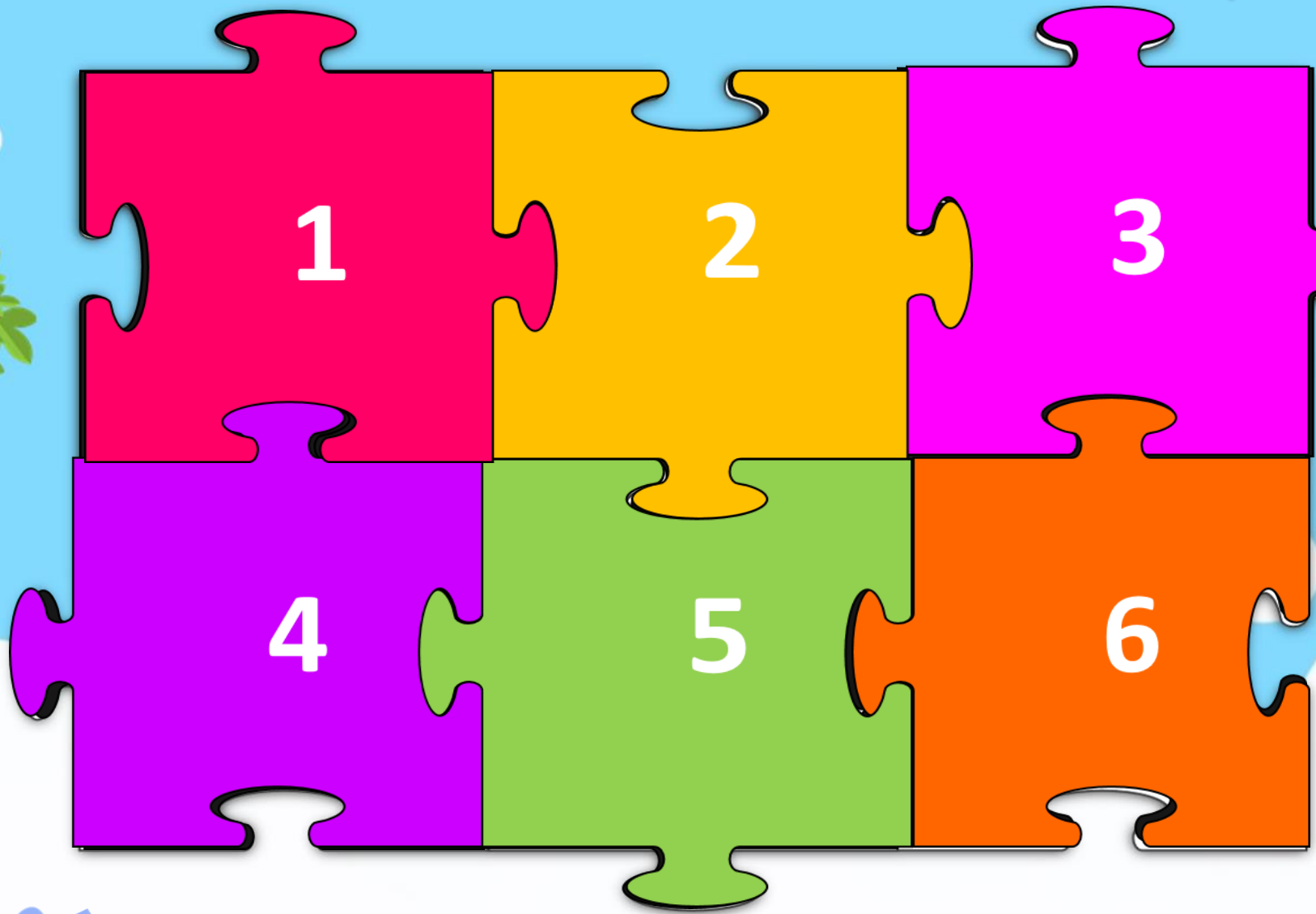
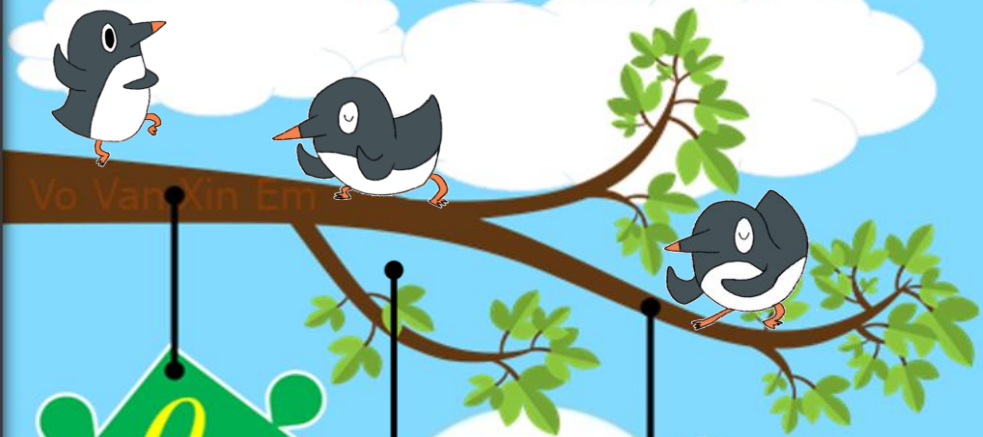
2. Chữ h có 1 nét móc xuôi, chữ k có 2 nét móc xuôi



TRÒ CHƠI ÔN LUYỆN



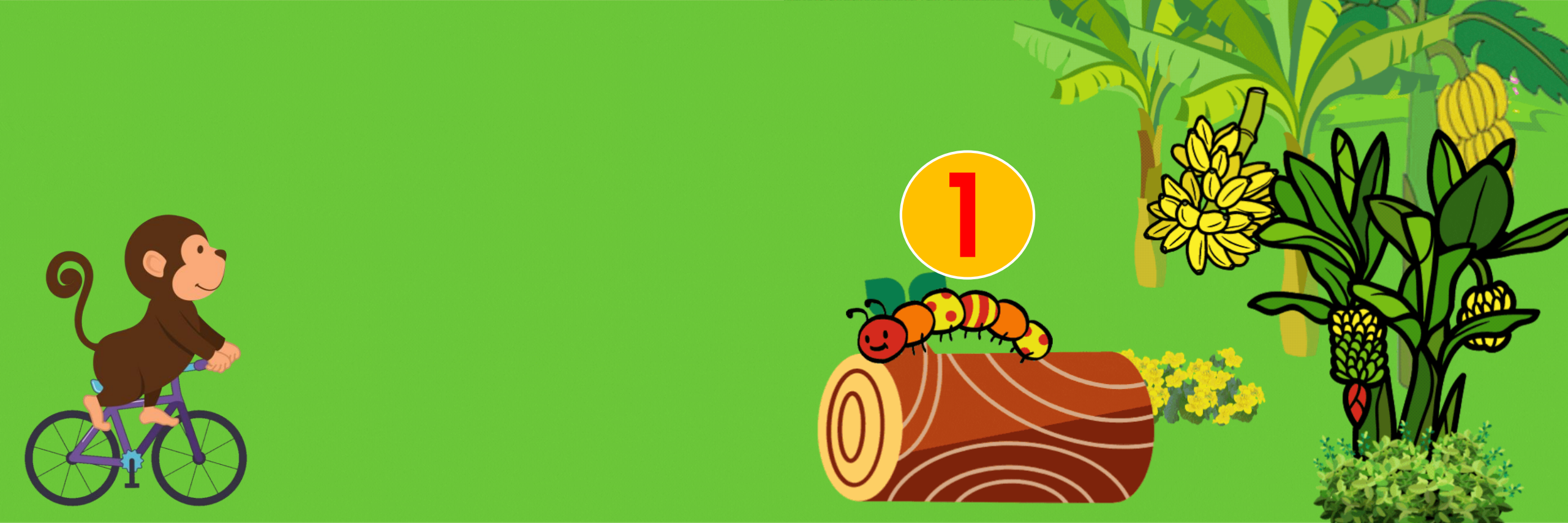
TRÒ CHƠI



TRÒ CHƠI ÔN LUYỆN









2




Interaction

Click the **Interaction** button to edit this object

Process

- 1 PHẦN MỀM ISPRING SUI...
- 2 PHẦN MỀM CAMTASIA...
- 3 ỨNG DỤNG CANVA
- 4 PHẦN MỀM CAPCUT
- 5 PIXABAY - KHO HÌNH...
- 6 REMOVE.BG - TÁCH NỀ...
- 7 KHO NỀN

PHẦN MỀM ISPRING SUITE 10



The image shows a software interface for iSpring Suite. At the top, there is a 'Process' bar with seven steps: 1. PHẦN MỀM ISPRING SUI..., 2. PHẦN MỀM CAMTASIA..., 3. ỨNG DỤNG CANVA, 4. PHẦN MỀM CAPCUT, 5. PIXABAY - KHO HÌNH..., 6. REMOVE.BG - TÁCH NỀ..., and 7. KHO NỀN. Below this bar, the main content area is titled 'PHẦN MỀM ISPRING SUITE 10'. In the center of this area is a large maroon rectangle containing the iSpring Suite logo, which consists of a white sunburst icon on the left and the text 'iSpring Suite' on the right.



KẾT THÚC BÀI HỌC