



BÀI 2. LÀM ĐẤT TRỒNG CÂY

1



Tìm hiểu thành phần và vai trò của đất trồng

2



Tìm hiểu về làm đất trồng cây

3



Tìm hiểu về bón phân lót trồng cây



1. Tìm hiểu thành phần và vai trò của đất trồng







Theo em, đất trồng có thành phần như thế nào và có vai trò gì đối với cây trồng?

Làm đất trồng cây gồm những công việc nào và mục đích của chúng là gì?



Hình 19.2. Mẫu đất.





Trao đổi cặp đôi

- Theo em, đất trồng có thành phần như thế nào?
- Đất trồng có vai trò gì đối với cây trồng?
- Em hãy liên hệ với thực tiễn trồng trọt ở gia đình và ở địa phương nơi em sinh sống?



Đất trồng

Thành phần
của đất trồng

Vai trò của
đất đối với
cây trồng.





Đất trồng

Phần rắn

Có tác dụng cung cấp chất dinh dưỡng cần thiết cho cây, giúp cây đứng vững.

Phần lỏng

Có tác dụng cung cấp nước cho cây, hoà tan các chất dinh dưỡng giúp cây dễ hấp thụ.

Phần khí

Có tác dụng cung cấp oxygen cho cây, làm cho đất tơi, xốp và giúp rễ cây hấp thụ oxygen tốt hơn.



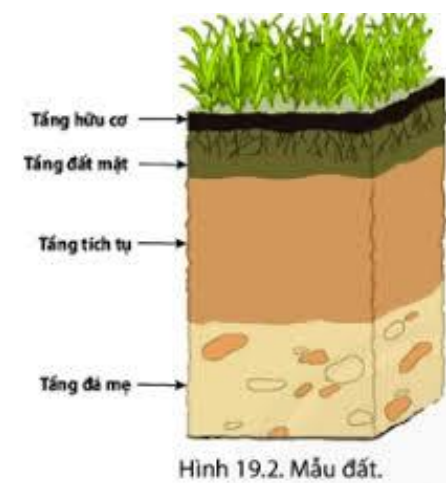
Hình 19.2. Mẫu đất.

- Những thành phần của đất trồng:
 - + Phần rắn.
 - + Phần lỏng.
 - + Phần khí.





- Vai trò của các thành phần đất trồng đối với cây trồng:
 - + Phần rắn: Cung cấp chất dinh dưỡng, giúp cây đứng vững.
 - + Phần lỏng: Cung cấp nước cho cây, hòa tan các chất dinh dưỡng giúp cây dễ hấp thu.
 - + Phần khí: Cung cấp oxygen cho cây, làm cho đất tơi, xốp và giúp dễ cây dễ hấp thụ oxygen tốt hơn.



2. Tìm hiểu về làm đất trồng cây



Bừa



Đập đất



Cày



Lên luống



Làm đất trồng cây là công đoạn đầu tiên trong quy trình trồng trọt.

Mỗi loại cây trồng khác nhau thì kỹ thuật làm đất cũng khác nhau.



Hoạt động nhóm



HS đọc Bảng thông tin SGK tr.12, thảo luận và trả lời câu hỏi: *Em hãy nêu một số công việc chính của kĩ thuật làm đất trồng cây.*

Cày đất	Bừa, đập đất	Lên luống
Làm xáo trộn lớp đất mặt ở độ sâu 20 - 30cm. Cày đất có tác dụng làm tang bề dày lớp đất trồng, chôn vùi cỏ, làm cho đất tơi, xốp và thoáng khí	Có tác dụng làm nhỏ đất, thu gom cỏ dại trong ruộng, trộn đều phân bón và san phẳng mặt ruộng	Một số loại cây trồng cần phải làm luống để dễ chăm sóc, chống ngập úng và tạo tầng đất dày cho cây sinh trưởng, phát triển





Liên hệ thực tế

Kể thêm các hoạt động khác trong quá trình làm đất trồng cây ở gia đình và địa phương em.



- Một số công việc chính:

+ Cày đất: Làm xáo trộn lớp đất mặt ở sâu khoảng 20 - 30 cm, làm tăng bề dày của lớp đất trồng, chôn vùi cỏ, làm cho đất tơi xốp và thoáng khí.

+ Bừa/đập đất: Có tác dụng làm nhỏ đất, thu gom cỏ dại trong ruộng, trộn đều phân bón và san phẳng mặt ruộng.

+ Lên luống: Dễ chăm sóc, chống ngập úng vào tạo tầng đất dày cho cây sinh trưởng, phát triển.



Quan sát hình và nêu tên, mục đích các công việc làm đất trồng cây tương ứng với mỗi ảnh.



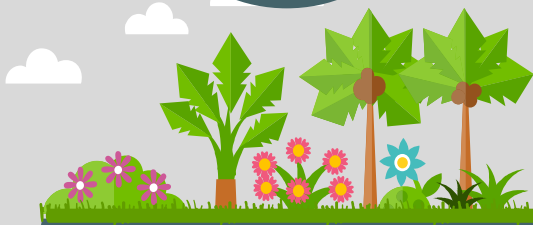
a)



b)



c)



Quan sát hình và nêu tên, mục đích các công việc làm đất trồng cây tương ứng với mỗi ảnh.



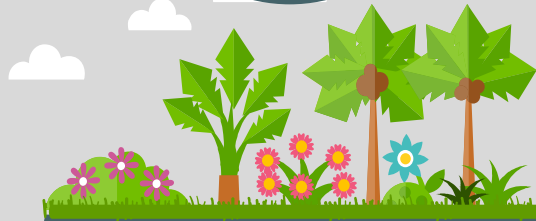
Cày đất



Bừa, đập đất

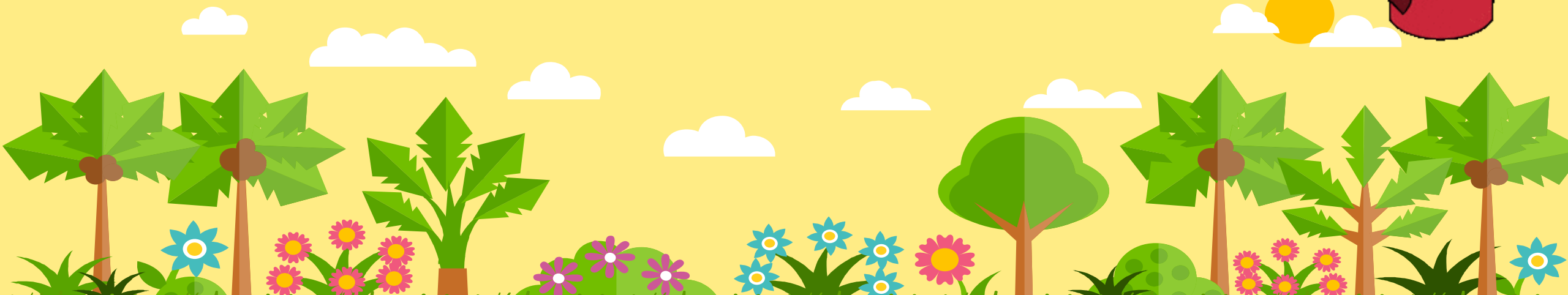
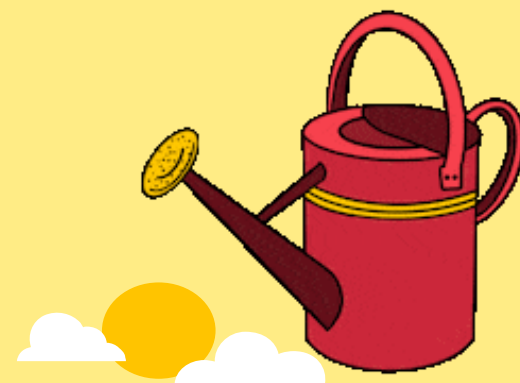


Lên luống





Các dụng cụ thường được sử dụng trong làm đất trồng cây: găng tay làm vườn, cuốc, xẻng, cào đất, kéo cắt tỉa, bay, cưa cầm tay, kéo lớn, bình tưới bình xịt, máy cắt cỏ,...



3. Tìm hiểu về bốn phân lớp





Bón phân lót là bón phân vào đất trước khi gieo trồng, nhằm mục đích chuẩn bị sẵn thức ăn cho cây trồng hấp thụ ngay khi rễ vừa phát triển, tạo điều kiện để cây phát triển khỏe mạnh ngay từ đầu.



PHÂN BÓN HÓA HỌC

PHÂN ĐẠM

PHÂN LÂN

PHÂN KALI



Đạm Urea có 46%N



Phân Lân nung chảy (P)



Phân Clorua Kali (KCl)



Phân NPK 20-20-15

PHÂN HỮU CƠ



Làm từ phân gia súc, gia cầm

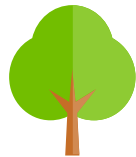


Làm từ rác hữu cơ





*Em hãy kể tên một số loại phân
thường được sử dụng để bón phân
lót.*



*Liên hệ với thực tế sản xuất ở gia đình và
địa phương, trả lời câu hỏi: Kể thêm các
hoạt động bón phân lót trong trồng trọt.*





Nêu cách bón phân lót tương ứng với mỗi hình



a)

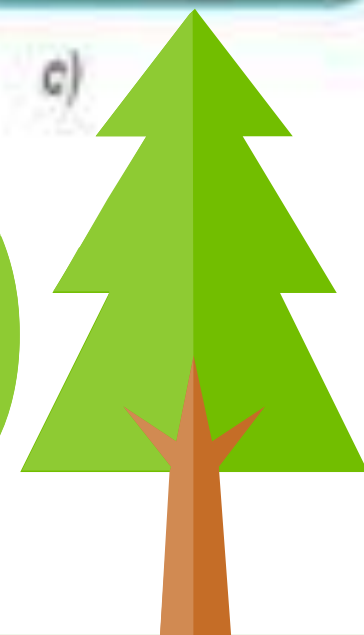
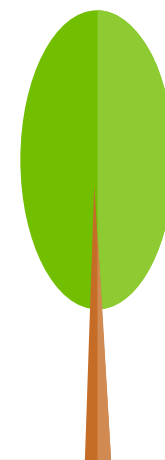
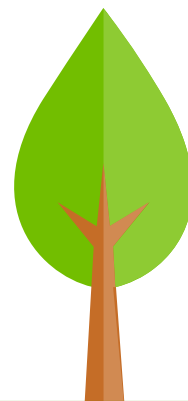



b)



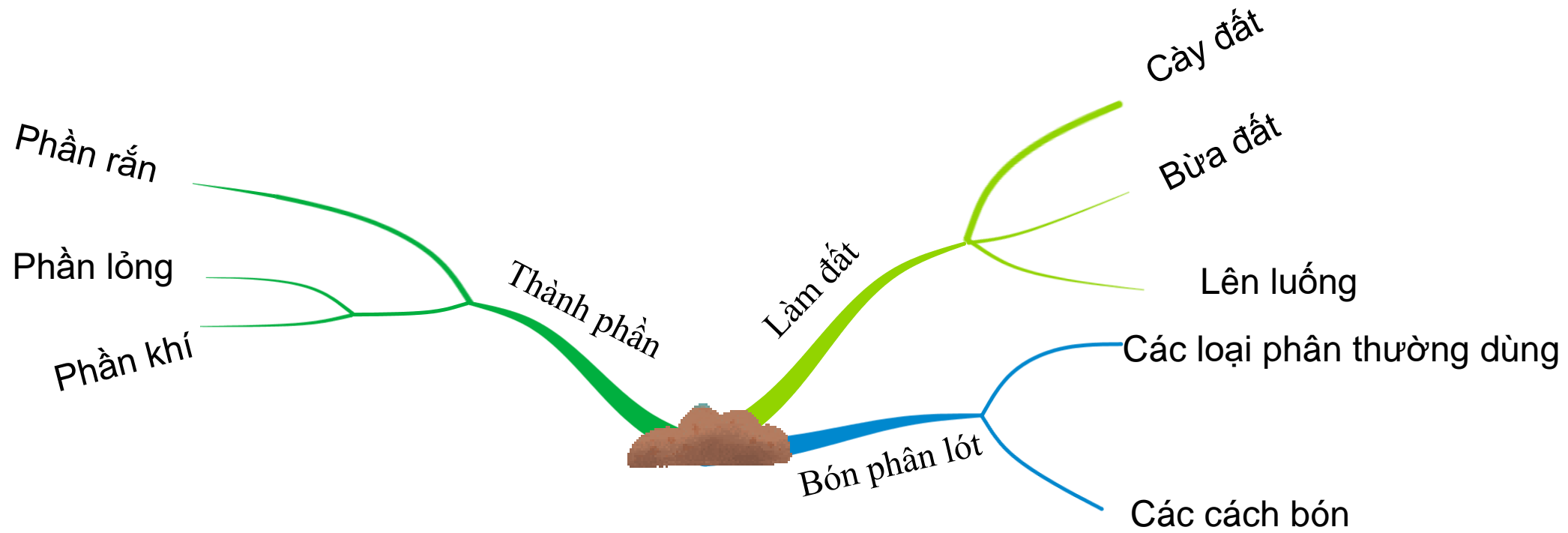
c)

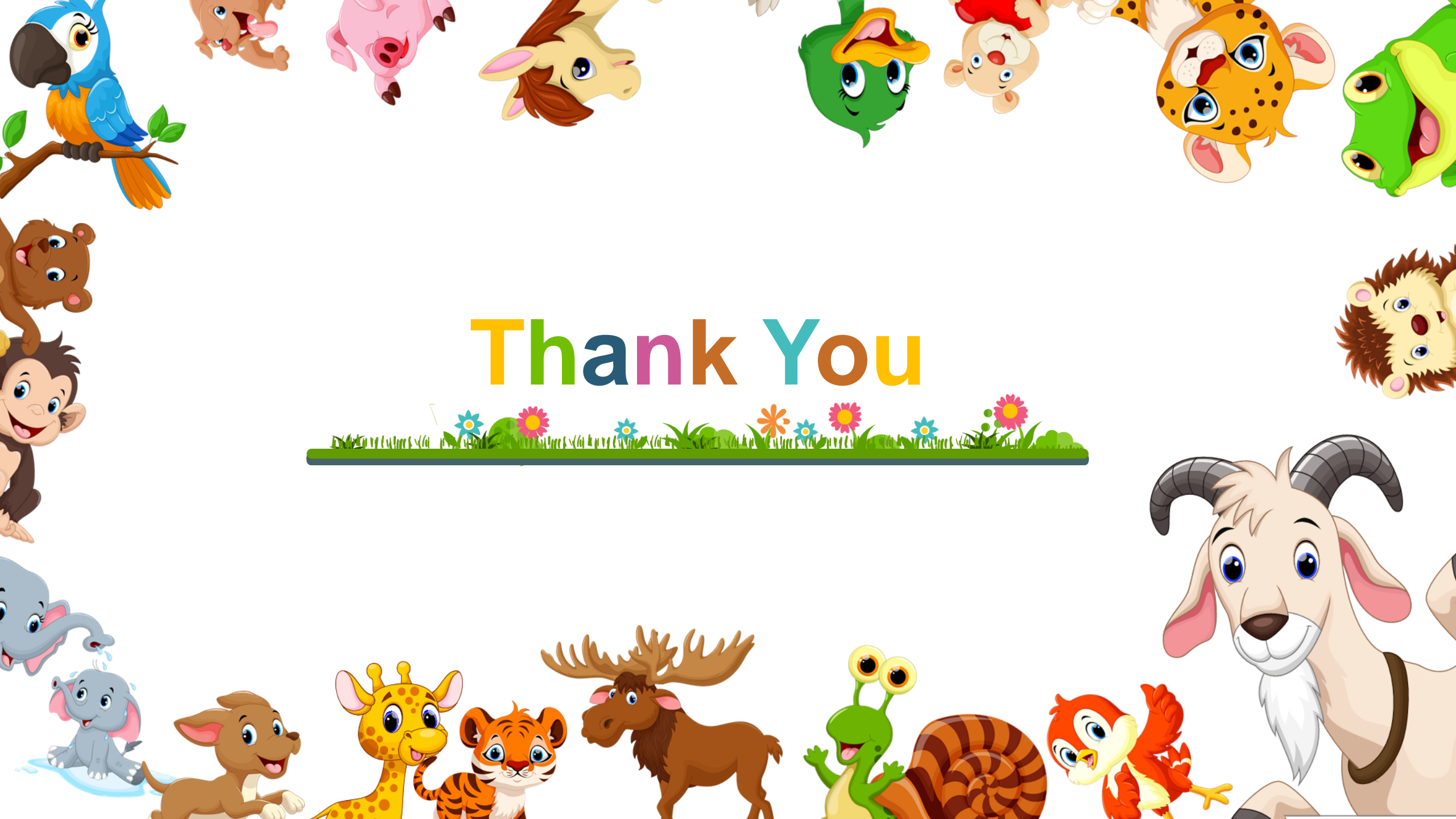
Hình 2.3. Một số cách bón phân lót



- 
- Loại phân dùng để bón phân lót: phân hữu cơ hoặc phân lân.
 - Phân bón được rắc đều trên mặt ruộng hay theo hàng, theo hốc trồng cây.
 - Các hoạt động bón phân lót trong trồng trọt:
 - + Rải đều phân bón trên bề mặt đất cần gieo trồng.
 - + Dùng một lớp đất mới phủ lên trên toàn bộ khu vực đã phân bón và cuối cùng là gieo giống cây.
 - + Đặc biệt, với những loại cây lâu năm thì bạn nên đào hố sâu rồi cho phân bón vào hố trước khi gieo trồng.







Thank You