

Toán 3

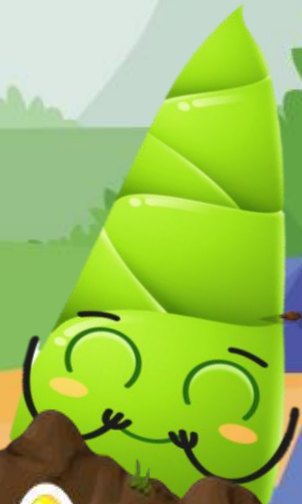
Tuần 9

CHỦ ĐỀ 3: LÀM QUEN VỚI HÌNH PHẪNG - HÌNH KHỐI

Bài 21: KHỐI LẬP PHƯƠNG- KHỐI HỘP CHỮ NHẬT (Tiết 2)

The background features a close-up, high-angle view of green palm fronds, creating a strong sense of radial symmetry and texture. The leaves are a vibrant green, with lighter veins visible. A white rectangular box is centered horizontally, containing the text 'KHỞI ĐỘNG' in a bold, green, sans-serif font. The overall design is clean and modern, with geometric shapes like triangles in the corners.

TRỒNG BÚP MĂNG





Khối hộp chữ nhật có bao nhiêu cạnh?



10



11*



9*



12*





2. Các mặt của khối lập phương là hình gì?



Hình tròn



Tam giác



Hình vuông



Chữ nhật





Khối lập phương có mấy đỉnh?



8



7



6



5

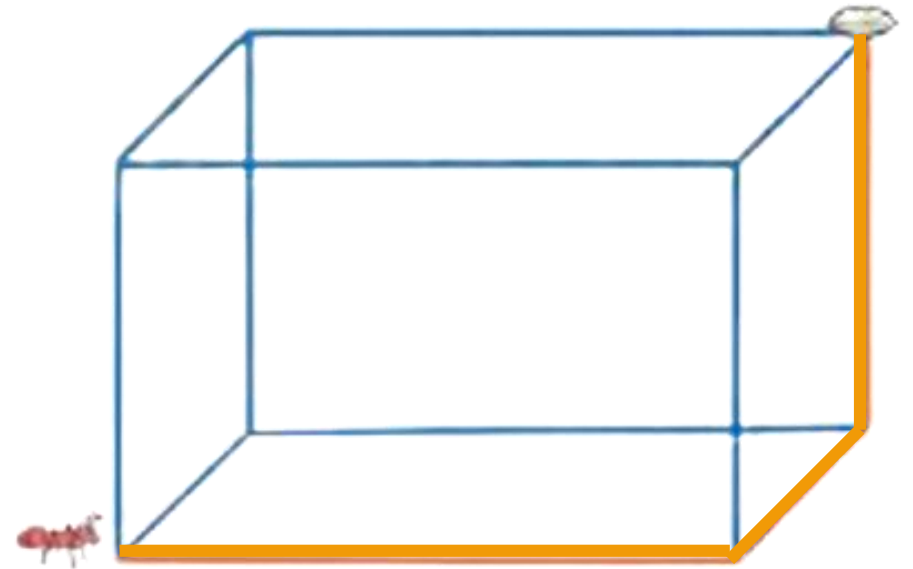


The background features a close-up of green palm leaves with prominent veins, radiating from the bottom left. The image is framed by a white border with green geometric accents: a light green triangle in the top-left corner and a dark green triangle in the bottom-right corner.

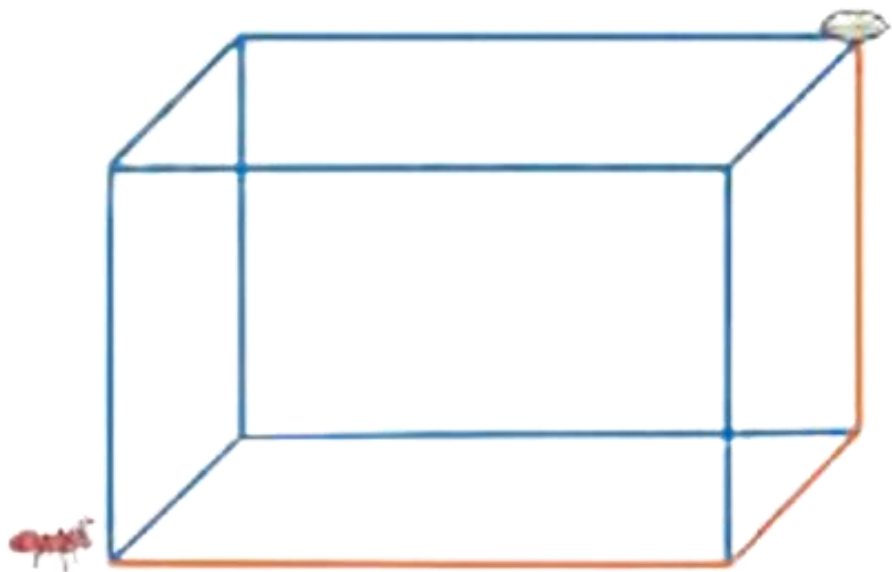
Luyện tập

1. Con kiến bò theo đường màu cam trên chiếc khung nhôm dạng khối hộp như hình vẽ để đến chỗ hạt gạo (như hình vẽ) hỏi con kiến phải bò qua mấy cạnh?

Để đến được chỗ hạt gạo kiến phải bò qua đường nào?



Để đến chỗ hạt gạo con kiến phải bò qua 3 cạnh



Hình khối chữ nhật có mấy đỉnh?

Các mặt của khối hộp chữ nhật là hình gì?

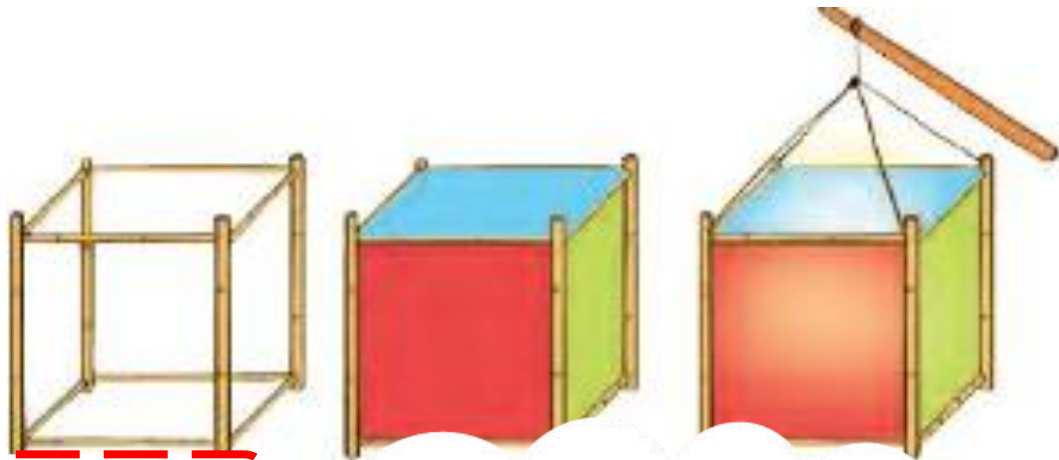
2. Chú Ba làm những chiếc đèn lồng có dạng khối lập phương.

Mỗi cạnh dùng một nan tre, mỗi mặt dán một tờ giấy màu

a. Mỗi chiếc đèn lồng cần dùng

...?... nan tre?

b/ 5 chiếc đèn lồng như vậy cần dùng ...?... tờ giấy màu?



Mỗi cạnh cần 1 nan tre nên một chiếc đèn lồng cần 12 nan tre

Màu cần dùng 6 tờ giấy màu để dán 6 mặt của 1 nan tre và 1 nan tre

Mỗi mặt cần 1 tờ giấy màu để phối màu cho đẹp
nên một chiếc đèn lồng cần: $1 \times 6 = 6$ (tờ giấy màu)

5 chiếc đèn lồng như vậy cần dùng:

$$5 \times 6 = 30 \text{ (tờ giấy màu)}$$



**THẢO LUẬN
NHÓM ĐÔI**



Về nhà: Tự làm và trang trí đèn lồng

The background features a close-up of green palm leaves with prominent veins, creating a radial pattern. The image is framed by white geometric shapes: a triangle in the top-left corner and a trapezoidal shape in the bottom-right corner.

TIẾT HỌC KẾT THÚC