

KHÔI
ĐÔNG



HỘP QUÀ ƯỚC MƠ





$$2,46 + 3,32 = ?$$

5,78



$$7,91 + 6,8 = ?$$

14,71



$$22,67 + 5,287$$

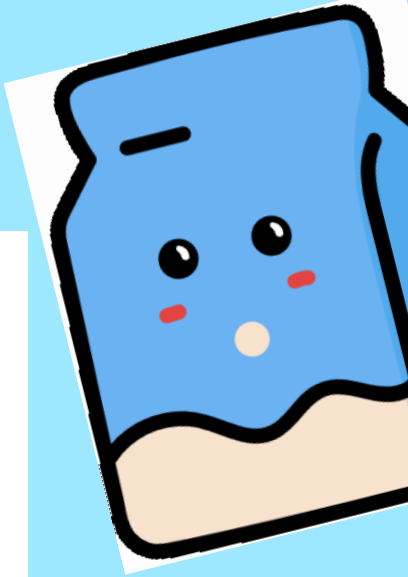
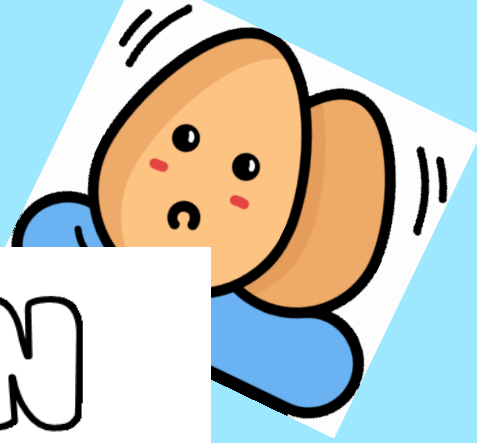
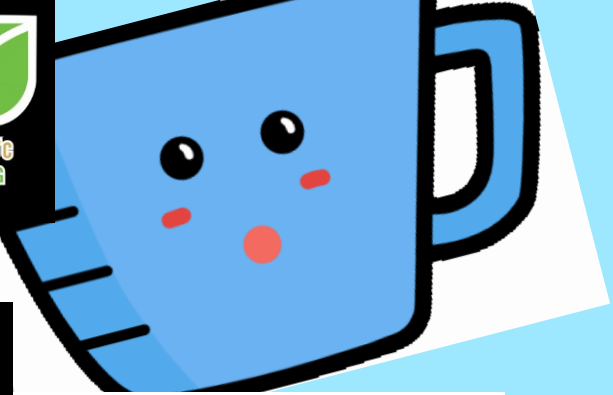
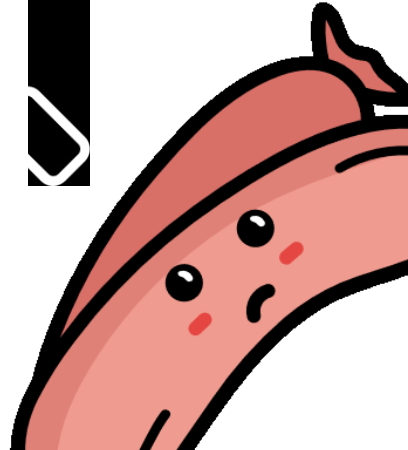
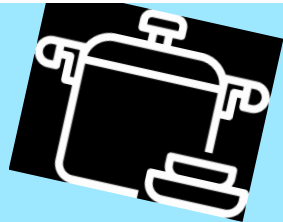
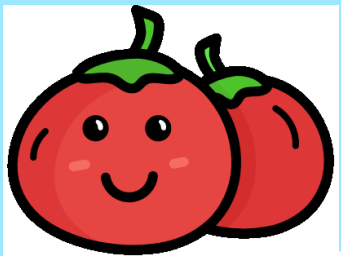
27,957



BÀI 20

TOÁN

**Phép trừ
số thập phân**



KHÁM
PHÁ



a)

Thành tích nhảy xa
năm nay của Nam
là 4,43 m

Năm ngoái, thành tích của cậu ấy
là 4,16 m. Đố Mai biết thành tích
năm nay của cậu ấy hơn thành
tích năm ngoái bao nhiêu mét?



$$4,43 - 4,16 = ? \text{ (m)}$$

Để tìm kết quả của phép trừ này, ta có thể chuyển về phép trừ hai số tự nhiên.

Ta có: $4,43 \text{ m} = 443 \text{ cm}$;

$4,16 \text{ m} = 416 \text{ cm}$

$$\begin{array}{r} 443 \\ - 416 \\ \hline 27 \end{array}$$

Vậy: $4,43 - 4,16 = 0,27 \text{ (m)}$



Ta đặt tính rồi tính như sau:

$$\begin{array}{r} 4,43 \\ - 4,16 \\ \hline 0,27 \end{array}$$

- Đặt tính sao cho các chữ số ở cùng hàng thì thẳng cột
- Thực hiện phép trừ như trừ hai số tự nhiên
- Viết dấu phẩy ở hiệu thẳng cột với dấu phẩy của số bị trừ và số trừ

$$b) 63,49 - 1,8 = ?$$

Ta đặt tính rồi tính như sau:

$$\begin{array}{r} 63,49 \\ - 1,8 \\ \hline 61,69 \end{array}$$

Các chữ số ở cùng hàng và các dấu phẩy đặt thẳng cột.



Muốn trừ hai số thập phân ta làm như sau:

- Viết số trừ bên dưới số bị trừ sao cho các chữ số ở cùng hàng đặt thẳng cột với nhau.
- Trừ như trừ hai số tự nhiên.
- Viết dấu phẩy ở hiệu thẳng cột với dấu phẩy của số bị trừ và số trừ.

HOẠT
ĐỘNG





Đặt tính rồi tính:

$$5,8 - 3,9$$

$$\begin{array}{r} 5,8 \\ - 3,9 \\ \hline 1,9 \end{array}$$

$$2,53 - 1,62$$

$$\begin{array}{r} 2,53 \\ - 1,62 \\ \hline 0,91 \end{array}$$

$$17,96 - 8,5$$

$$\begin{array}{r} 17,96 \\ - 8,5 \\ \hline 9,46 \end{array}$$

$$4,21 - 1,08$$

$$\begin{array}{r} 4,21 \\ - 1,08 \\ \hline 3,13 \end{array}$$

2

Đ, S?

a)
$$\begin{array}{r} 6,15 \\ - 2,7 \\ \hline 3,45 \end{array}$$
 S

b)
$$\begin{array}{r} 4,38 \\ - 1,56 \\ \hline 2,82 \end{array}$$
 Đ

c)
$$\begin{array}{r} 85,9 \\ - 5,06 \\ \hline 80,84 \end{array}$$
 S

3

Mai làm được 2,15 /nước mơ, Mi làm được 1,7 /nước dâu. Hỏi nước mơ Mai làm nhiều hơn nước dâu Mi làm bao nhiêu lít?



Bài giải:

Nước mơ Mai làm nhiều hơn nước dâu Mi làm số lít là:

$$2,15 - 1,7 = 0,45 \text{ (l)}$$

Đáp số: 0,45 l

VÂN
DUNG



Trò chơi: VỀ ĐÍCH

80-19,5,5

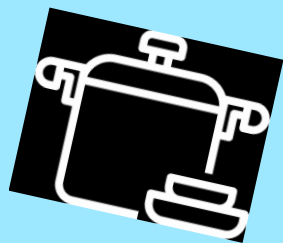
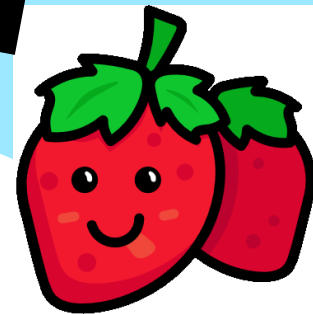
70-39,3,7



Dẫn dồ

Chia sẻ bài học với người thân.

Chuẩn bị bài học mới



Chúc các em
học tốt!

