

THIẾT KẾ BÀI GIẢNG ELEARNING – STEM MÔN KHOA HỌC LỚP 4 – “ CHUỖI THỨC ĂN TRONG TỰ NHIÊN”

STEM đang trở thành một xu thế được áp dụng ở nhiều nền giáo dục tiên tiến hiện nay với tính tích hợp và ứng dụng cao. Bắt nhịp kịp thời phương pháp STEM của chương trình Giáo dục phổ thông 2018, ngay từ đầu năm học, nhà trường đã định hướng cho các tổ khối áp dụng phương pháp này trong các tiết học, đảm bảo phù hợp với đặc trưng các bộ môn.

Hưởng ứng phong trào thi đua dạy tốt, học tốt năm học 2023 – 2024, trường Tiểu học Thượng Thanh đã tích cực tham gia các cuộc thi. Với lòng yêu nghề, có sự nhiệt huyết và tinh thần trách nhiệm cao, các cô giáo tham dự hội thi luôn cố gắng hết mình để thể hiện được tài năng sư phạm, trình độ chuyên môn, sáng tạo, tự tin, đam mê nghề nghiệp, tích cực ứng dụng CNTT và không ngừng phấn đấu nâng cao chất lượng chăm sóc giáo dục học sinh.

Tham dự cuộc thi thiết kế bài giảng điện tử Elearning quận Long Biên, bài giảng với sản phẩm dự thi môn Khoa học “*Chuỗi thức ăn trong tự nhiên*” của nhóm tác giả cô Vũ Thị Minh Thơ (GVCN lớp 4A3), cô Đỗ Mai Trang (GVCN lớp 4A6) và cô Nguyễn Thị Oanh (GVCN lớp 4A1) đạt **giải Nhì**.



Bài giảng điện tử "*Chuỗi thức ăn trong tự nhiên*" với nội dung bài giảng phong phú, được ba cô giáo thiết kế công phu, sáng tạo bởi sự hỗ trợ của các phần mềm thiết kế bài giảng E-learning, những phương tiện kỹ thuật hiện đại. Bài giảng đã được thiết kế nhằm tạo sự tương tác giữa thầy cô với học sinh thông qua các video và hệ thống bài tập trắc nghiệm, bài tập kéo thả phong phú, đa dạng hình thức để phù hợp với các cách thức học tập khác nhau của học sinh.

STT	Slide trình chiếu	Mục tiêu và ý tưởng thiết kế
<p>Slide 1, 2, 3</p>		<p>Giới thiệu về bài giảng, thông tin liên quan đến nhóm giáo viên, tiến trình tiết học, kết hợp với hình ảnh màu sắc, âm thanh vui nhộn thu hút sự chú ý của HS</p>

Slide 4,
5

The top screenshot shows a woman in a classroom setting. The background is blue with colorful decorations, including a tree and a girl's face. The text 'Lớp Học Hạnh Phúc' (Happy Class) is visible. The bottom screenshot shows a slide titled 'CÂU ĐỐ VUI NHỘN' (Puzzling Riddles) with a hedgehog illustration and puzzle pieces. The text 'CÂU ĐỐ VUI NHỘN' is prominently displayed.

Lời chào, giới thiệu trò chơi khởi động thu hút HS

Slide 6,
7, 8, 9

The screenshot shows a quiz slide with a sun illustration. The text reads: 'Con gì nhọn hoắt cái đuôi Thấy bóng mèo rồi co cẳng chạy mau - Là con gì?' (What animal has a sharp tail and runs quickly when it sees a cat's shadow - What animal?). Below the text is a text input field and a 'XÁC NHẬN' (Confirm) button. The slide is part of a presentation by Vũ Thị Minh Thơ.

Câu hỏi Quiz trong trò chơi “Câu đố vui nhộn” có sự liên kết với bài học tiết trước của HS (*Bài Chuỗi thức ăn trong tự nhiên – Tiết 1*). Câu hỏi có dạng trả lời ngắn, kéo thả hình ảnh

Slide 10

Công cụ đánh dấu | Tập định kèm

Yêu cầu cần đạt

- 1 Nhận biết được mối liên hệ về thức ăn giữa các sinh vật qua chuỗi thức ăn.
- 2 Sử dụng được sơ đồ đơn giản để mô tả sinh vật này là thức ăn của sinh vật khác trong tự nhiên.
- 3 Thực hành làm mô hình chuỗi thức ăn từ những vật liệu đơn giản.

10 / 45 00:27 / 00:27

VỀ TRƯỚC TIẾP TỤC

Vũ Thị Minh Thơ
Giáo viên
0395534507
Email

MỤC LỤC **GHI CHÚ**

Tim kiếm

- 8. Câu hỏi khởi động
- 9. Câu hỏi khởi động
- 10. Yêu cầu cần đạt
- 11. Tìm hiểu chuỗi thức ăn trong rừng
- 12. Câu hỏi
- 13. Câu hỏi kết thúc

Yêu cầu cần đạt của tiết học

Slide 11

Công cụ đánh dấu | Tập định kèm

CHUỖI THỨC ĂN CÁC SINH VẬT TRONG RỪNG

11 / 45 00:03 / 00:15

VỀ TRƯỚC TIẾP TỤC

Vũ Thị Minh Thơ
Giáo viên
0395534507
Email

MỤC LỤC **GHI CHÚ**

Tim kiếm

- 8. Câu hỏi khởi động
- 9. Câu hỏi khởi động
- 10. Yêu cầu cần đạt
- 11. Tìm hiểu chuỗi thức ăn trong rừng
- 12. Câu hỏi
- 13. Câu hỏi kết thúc

Hoạt động tìm hiểu chuỗi thức ăn của các sinh vật trong rừng

Slide 12, 13

Tập định kèm | Câu hỏi 1 trên 2 | Điểm của bạn: 0 trên 20

Câu 1: Trong hình bên có mấy chuỗi thức ăn?

A 2 chuỗi thức ăn

B 3 chuỗi thức ăn

C 4 chuỗi thức ăn

XÁC NHẬN

Tập định kèm | Câu hỏi 2 trên 2 | Điểm của bạn: 0 trên 20

Câu 2: Kéo các thẻ tên con vật vào chỗ trống thích hợp để tạo thành các chuỗi thức ăn giữa các sinh vật theo thứ tự trong tranh.

thỏ sư tử
hươu hổ trâu
hổ cỏ cỏ cỏ

XÁC NHẬN

Vũ Thị Minh Thơ
Giáo viên
0395534507
Email

MỤC LỤC **GHI CHÚ**

Tim kiếm

- 12. Câu hỏi
- 12.1. Câu 1: Trong hình bên có mấy chuỗi thức ăn?
- 12.2. Câu 2: Kéo các thẻ tên con vật vào chỗ trống th...
- 13. Câu hỏi kết thúc hoạt động
- 14. Chơi, chuyển sang hoạt động tiếp theo
- 15. Tìm hiểu chuỗi thức ăn các sinh vật

Trả lời câu hỏi Quiz dạng trắc nghiệm 1 đáp án, kéo thả từ + câu hỏi thêm

		
<p>Slide 14, 15</p>		<p>GV chốt, chuyển sáng hoạt động tiếp theo về chuỗi thức ăn dưới nước</p>
<p>Slide 16</p>		<p>Đưa ra thông tin để HS đọc và thực hiện theo yêu cầu</p>

Slide 17

Tệp đính kèm | Câu hỏi 1 trên 1 | Điểm của bạn: 0 trên 10

Hoàn thành sơ đồ mô tả về các chuỗi thức ăn giữa các sinh vật theo thông tin:

Tại một vùng biển, tảo là thức ăn của tôm, tôm là một trong những thức ăn của cá hồi. Động vật phù du là thức ăn của sứa và tôm, sứa là thức ăn của rùa biển.

Tảo => =>

=> => Rùa biển

Động vật phù du => =>

XÁC NHẬN

Vũ Thị Minh Thơ
Giáo viên
0395534507
Email

MỤC LỤC **GHI CHÚ**

17.1. Hoàn thành sơ đồ mô tả về các chuỗi thức ăn...

18. Mô tả chuỗi thức ăn

19. Câu hỏi vận dụng

20. Ví dụ

21. Tìm hiểu chuỗi thức ăn các sinh vật trong khu vườn

22. Câu hỏi

23. Thông tin về các

HS trả lời câu hỏi Quiz dạng trả lời ngắn

Slide 18

Công cụ đánh dấu | Tệp đính kèm

Con hãy mô tả về các mối liên hệ thức ăn nói trên:



18 / 45 | 00:21 / 00:21

< VỀ TRƯỚC | TIẾP TỤC >

Vũ Thị Minh Thơ
Giáo viên
0395534507
Email

MỤC LỤC **GHI CHÚ**

18. Mô tả chuỗi thức ăn

19. Câu hỏi vận dụng

20. Ví dụ

21. Tìm hiểu chuỗi thức ăn các sinh vật trong khu vườn

22. Câu hỏi

23. Thông tin về các

Yêu cầu HS mô tả chuỗi thức ăn, sau đó GV đưa ra lời mô tả đối chiếu

Slide 19, 20

Công cụ đánh dấu | Tệp đính kèm

Nếu một trong các sinh vật của chuỗi thức ăn bị giảm sút hoặc không còn thì điều gì sẽ xảy ra?

Nếu một trong các sinh vật của chuỗi thức ăn bị giảm sút hoặc không còn thì sẽ ảnh hưởng đến sự phát triển và sinh tồn của những sinh vật khác.

Giảm dần do không được cung cấp đủ nguồn thức ăn

Mắt xích nào trong chuỗi thức ăn cũng rất quan trọng

19 / 45 | 00:17 / 00:17

< VỀ TRƯỚC | TIẾP TỤC >

Vũ Thị Minh Thơ
Giáo viên
0395534507
Email

MỤC LỤC **GHI CHÚ**

18. Mô tả chuỗi thức ăn

19. Câu hỏi vận dụng

20. Ví dụ

21. Tìm hiểu chuỗi thức ăn các sinh vật trong khu vườn

22. Câu hỏi

23. Thông tin về các

20 / 45 | 00:13 / 00:13

< VỀ TRƯỚC | TIẾP TỤC >

Vũ Thị Minh Thơ
Giáo viên
0395534507
Email

MỤC LỤC **GHI CHÚ**

18. Mô tả chuỗi thức ăn

19. Câu hỏi vận dụng

20. Ví dụ

21. Tìm hiểu chuỗi thức ăn các sinh vật trong khu vườn

22. Câu hỏi

23. Thông tin về các

Câu hỏi liên hệ, ví dụ thực tế

Slide 21

Công cụ đánh dấu | Tập định kèm

CHUỖI THỨC ĂN TRONG MỘT KHU VƯỜN

Vũ Thị Minh Thơ
Giáo viên
0395534507
Email

MỤC LỤC **GHI CHÚ**

21. Tìm hiểu chuỗi thức ăn các sinh vật trong khu vườn

22. Câu hỏi

23. Thông tin về các

21 / 45 00:03 / 00:05

< VỀ TRƯỚC TIẾP TỤC >

Hoạt động tìm hiểu chuỗi thức ăn của các sinh vật trong khu vườn

Slide 22

Tập định kèm | Câu hỏi 1 trên 1 | Điểm của bạn: 0 trên 10

Hãy quan sát và xác định có những sinh vật nào ở khu vườn trong tranh?

chim sâu
rệp
ấu trùng bọ rùa
sâu

- Chim sâu
- Rệp
- Ấu trùng bọ rùa
- Sâu
- Cáo
- Cò

XÁC NHẬN

Vũ Thị Minh Thơ
Giáo viên
0395534507
Email

MỤC LỤC **GHI CHÚ**

22.1. Hãy quan sát và xác định có những sinh vật...

23. Thông tin về các sinh vật trong tranh

24. Vẽ chuỗi thức ăn trong vườn

25. Mô tả chuỗi thức ăn trong vườn

26. Câu hỏi vận dụng

HS trả lời câu hỏi Quiz dạng trắc nghiệm nhiều đáp án

Slide 23

Công cụ đánh dấu | Tập định kèm

Media Catalog

Rệp

Ấu trùng bọ rùa

Sâu

Chim sâu

Vũ Thị Minh Thơ
Giáo viên
0395534507
Email

MỤC LỤC **GHI CHÚ**

23. Thông tin về các sinh vật trong tranh

24. Vẽ chuỗi thức ăn trong vườn

25. Mô tả chuỗi thức ăn trong vườn

26. Câu hỏi vận dụng

27. Chốt hoạt động

< VỀ TRƯỚC TIẾP TỤC >

Cung cấp thông tin về một số sinh vật trong tranh bằng tương tác

Slide 24

Tập định kèm | Câu hỏi 1 trên 1 | Điểm của bạn: 0 trên 10

Con hãy viết các chuỗi thức ăn giữa các sinh vật ở khu vườn trong bức tranh.

chim sâu
rệp
ấu trùng bọ rùa
sâu

- Chọn -

- Chọn -

- Chọn -

- Chọn -

XÁC NHẬN

Vũ Thị Minh Thơ
Giáo viên
0395534507
Email

MỤC LỤC **GHI CHÚ**

23. Thông tin về các sinh vật trong tranh

24. Vẽ chuỗi thức ăn trong vườn

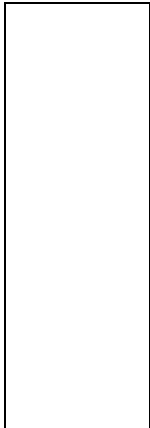
24.1. Con hãy viết các chuỗi thức ăn giữa các sinh vật...

25. Mô tả chuỗi thức ăn trong vườn

26. Câu hỏi vận dụng

HS trả lời câu hỏi Quiz dạng chọn từ

<p>Slide 25</p>		<p>GV đưa ra mô tả về một số chuỗi thức ăn có thể có trong hình</p>
<p>Slide 26</p>		<p>Câu hỏi liên hệ thực tế và trả lời</p>
<p>Slide 27</p>		<p>Chốt hoạt động, yêu cầu HS tìm thêm ví dụ về các chuỗi thức ăn trong tự nhiên ở nơi mình sinh sống hoặc ở trường học</p>
<p>Slide 28</p>		<p>Câu hỏi vận dụng, câu hỏi Quiz dạng trắc nghiệm 1 đáp án và đánh dấu</p>



Tệp đính kèm | Câu hỏi 2 trên 2 | Điểm của bạn: 0 trên 20

Con hãy chỉ ra các sinh vật gây hại cho con người, cây cối bằng cách click chuột vào hình ảnh của con vật.

Châu chấu | Lúa | Rắn hổ mang | Bò

Cỏ | Chim diều hâu | Chuột

XÁC NHẬN

Vũ Thị Minh Thơ
Giáo viên
0395534507
Email

MỤC LỤC **GHI CHÚ**

28.1. Các sinh vật sau có mối liên hệ về thực ăn với n...

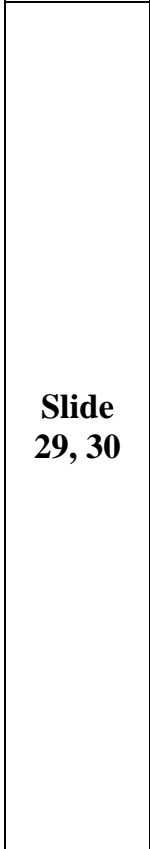
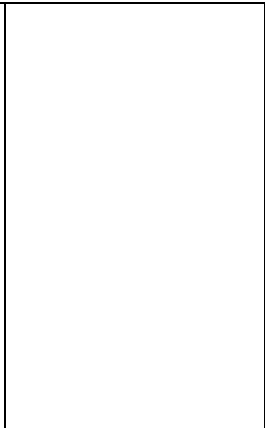
28.2. Con hãy chỉ ra các sinh vật gây hại cho con ngườ...

29. Câu hỏi vận dụng

30. Video trả lời

31. Hb vận dụng, thực hành

32. Vận dụng - Thực



Công cụ đánh dấu | Tệp đính kèm

Theo các con, làm thế nào để tiêu diệt được những sinh vật gây hại mà không ảnh hưởng đến môi trường?

29 / 45 | 00:04 / 00:09

< VỀ TRƯỚC | TIẾP TỤC >

Vũ Thị Minh Thơ
Giáo viên
0395534507
Email

MỤC LỤC **GHI CHÚ**

29. Câu hỏi vận dụng

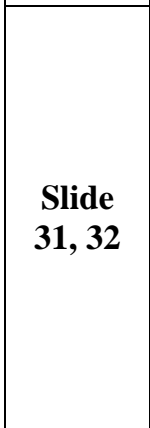
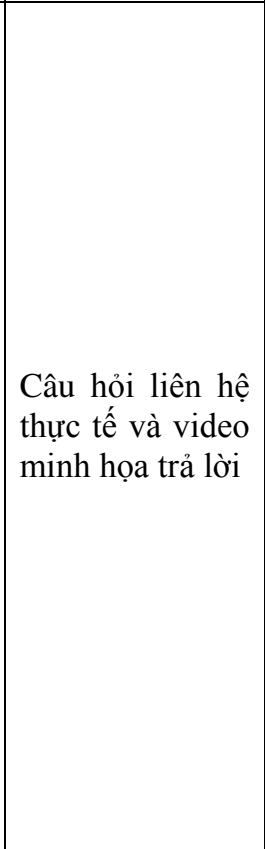
30. Video trả lời

31. Hb vận dụng, thực hành

32. Vận dụng - Thực hành làm Stem

33. Tiêu chí đánh giá mô hình

34. Lựa chọn chuỗi



Công cụ đánh dấu | Tệp đính kèm

Học | Hạnh | Thức

31 / 45 | 00:01 / 00:11

< VỀ TRƯỚC | TIẾP TỤC >

Vũ Thị Minh Thơ
Giáo viên
0395534507
Email

MỤC LỤC **GHI CHÚ**

29. Câu hỏi vận dụng

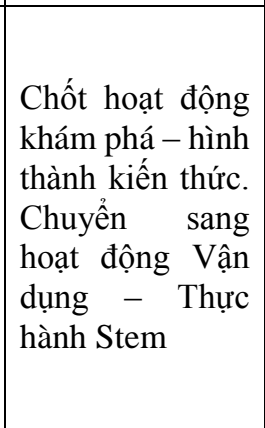
30. Video trả lời

31. Hb vận dụng, thực hành

32. Vận dụng - Thực hành làm Stem

33. Tiêu chí đánh giá mô hình

34. Lựa chọn chuỗi



Slide 29, 30

Câu hỏi liên hệ thực tế và video minh họa trả lời

Slide 31, 32

Chốt hoạt động khám phá – hình thành kiến thức. Chuyển sang hoạt động Vận dụng – Thực hành Stem

Công cụ đánh dấu | Tập định kèm

Ứng dụng - Thực hành làm mô hình Stem

MỤC LỤC **GHI CHÚ**

29. Câu hỏi vận dụng

30. Video trả lời

31. HĐ vận dụng, thực hành

32. Vận dụng - Thực hành làm Stem

33. Tiêu chí đánh giá mô hình

34. Lựa chọn chuỗi

32 / 45 00:02 / 00:05 < VỀ TRƯỚC TIẾP TỤC >

Công cụ đánh dấu | Tập định kèm

TIÊU CHÍ SẢN PHẨM

- ✓ Có ít nhất ba sinh vật trong chuỗi thức ăn
- ✓ Thể hiện được mối liên hệ về thức ăn giữa các sinh vật trong chuỗi thức ăn
- ✓ Chắc chắn, đẹp, sử dụng được nhiều lần

MỤC LỤC **GHI CHÚ**

31. HĐ vận dụng, thực hành

32. Vận dụng - Thực hành làm Stem

33. Tiêu chí đánh giá mô hình

34. Lựa chọn chuỗi thức ăn

35. Các cách làm mô hình

33 / 45 00:17 / 00:18 < VỀ TRƯỚC TIẾP TỤC >

Công cụ đánh dấu | Tập định kèm

1. Xác định các sinh vật, chuỗi thức ăn định làm mô hình

Chuỗi thức ăn

MỤC LỤC **GHI CHÚ**

31. HĐ vận dụng, thực hành

32. Vận dụng - Thực hành làm Stem

33. Tiêu chí đánh giá mô hình

34. Lựa chọn chuỗi thức ăn

35. Các cách làm mô hình

34 / 45 00:11 / 00:11 < VỀ TRƯỚC TIẾP TỤC >

Công cụ đánh dấu | Tập định kèm

2. Lên ý tưởng, đề xuất cách làm mô hình chuỗi thức ăn

Cách 1:
Vẽ sơ đồ tranh

Cách 2:
Xé dán, cắt dán

Cách 3:
Làm mô hình 3D

Cách 4:
Làm mô hình từ đất nặn

MỤC LỤC **GHI CHÚ**

31. HĐ vận dụng, thực hành

32. Vận dụng - Thực hành làm Stem

33. Tiêu chí đánh giá mô hình

34. Lựa chọn chuỗi thức ăn

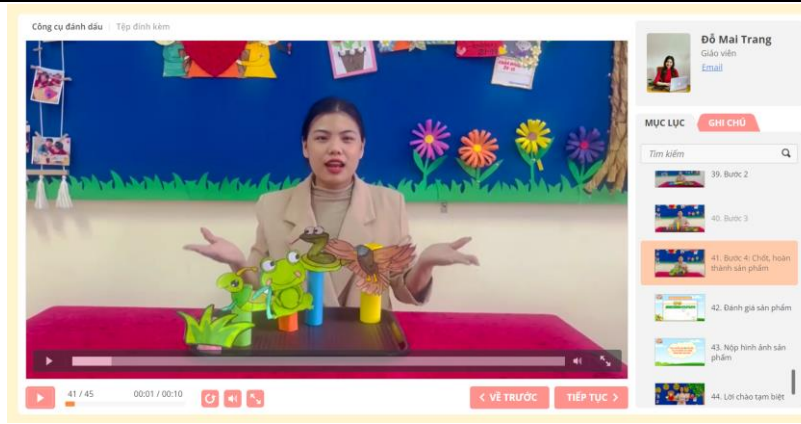
35. Các cách làm mô hình

35 / 45 00:28 / 00:28 < VỀ TRƯỚC TIẾP TỤC >

Slide 33, 34, 35

Tiêu chí sản phẩm. Các bước lên ý tưởng làm mô hình

Slide
36, 37,
38, 39,
40, 41



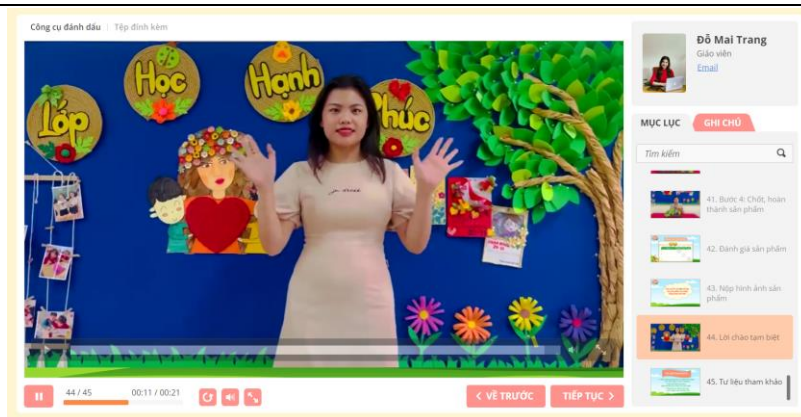
Hướng dẫn
chuẩn bị, các
bước làm mô
hình

Slide
42, 43



Đánh giá sản
phẩm, nộp sản
phẩm thông qua
link Padlet

Slide
44



Lời chào tạm
biệt

**Slide
45**

Công cụ đánh dấu | Tập danh kềm

TƯ LIỆU THAM KHẢO

- ❖ Phần mềm Ispring Suite 10, phần mềm chỉnh sửa video Capcut, Canva, Camtasia
- ❖ SGK, SGV Khoa học lớp 4 (Bộ sách Kết nối tri thức với cuộc sống)
- ❖ Hình ảnh và video trên trang web: Google.com; Youtube.com

45 / 45 00:02 / 00:05

< VỀ TRƯỚC TIẾP TỤC >

Vũ Thị Minh Thơ
Giáo viên
0395534507
Email

MỤC LỤC **GHI CHÚ**

Tim kiếm

41. Bước 4: Chốt, hoàn thành sản phẩm

42. Bảng giá sản phẩm

43. Nộp hình ảnh sản phẩm

44. Lờ Chào tạm biệt

45. Tư liệu tham khảo

Tư liệu tham khảo

- TÁC GIẢ: VŨ THỊ MINH THƠ -