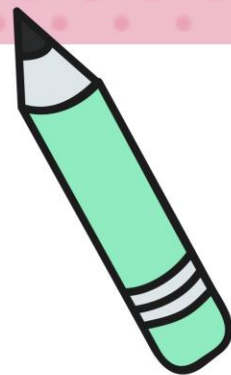
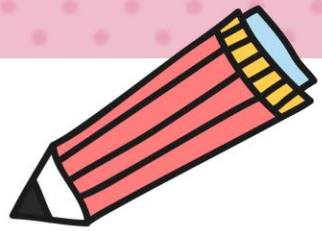




KẾT NỐI TRI THỨC  
VỚI CUỘC SỐNG

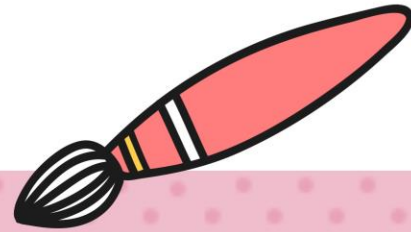
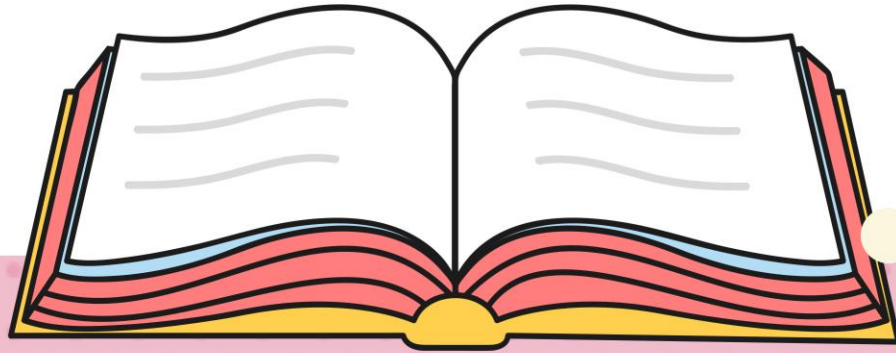
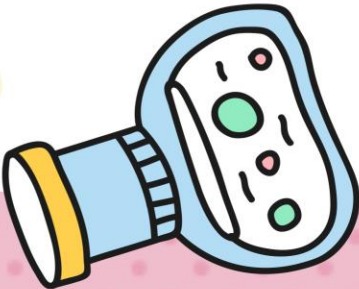
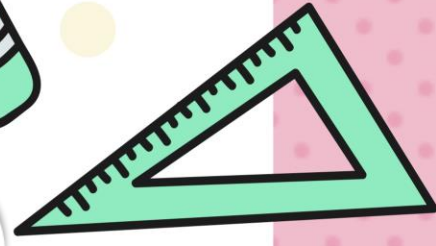


Toán

HAI ĐƯỜNG THẲNG

SONG SONG

Tiết 2



## Yêu cầu cần đạt

### \* **Năng lực đặc thù:**

- Luyện tập, củng cố về cách vẽ hai đường thẳng song song.
- Thực hành vẽ đường thẳng đi qua một điểm và song song với đường thẳng cho trước; tạo bộ đồ chơi ghép hình.

### \* **Năng lực chung:**

- Năng lực tư duy, lập luận toán học, giải quyết vấn đề, giao tiếp hợp tác.

### \* **Phẩm chất:** chăm chỉ, trách nhiệm.



**KHỞI ĐỘNG**

# Chú lính

# cứu Hỏa





**Bạn có sẵn sàng giúp chú lính cứu hỏa  
giải cứu bạn nhỏ không?**




# CHUẨN BỊ DỤNG CỤ CỨU HỎA







Điền vào chỗ còn thiếu:  
**Hai đường thẳng song song....**




luôn luôn cắt nhau



luôn nằm cạnh nhau




cắt nhau tại một điểm

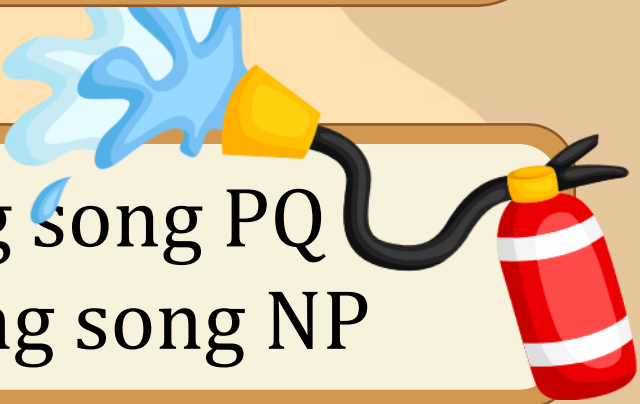
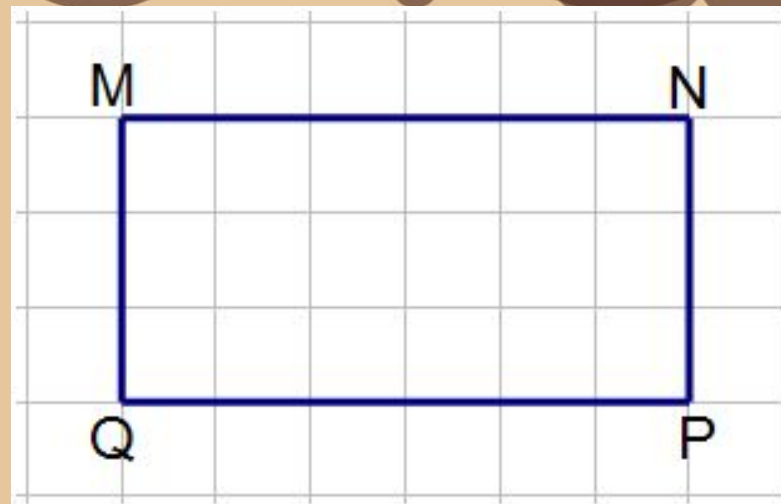


không bao giờ cắt nhau





Trong hình bên  
cạnh nào  
song song với nhau?



A MN song song PQ  
và NQ song song NP

B MQ song song MN

C NP song song PQ

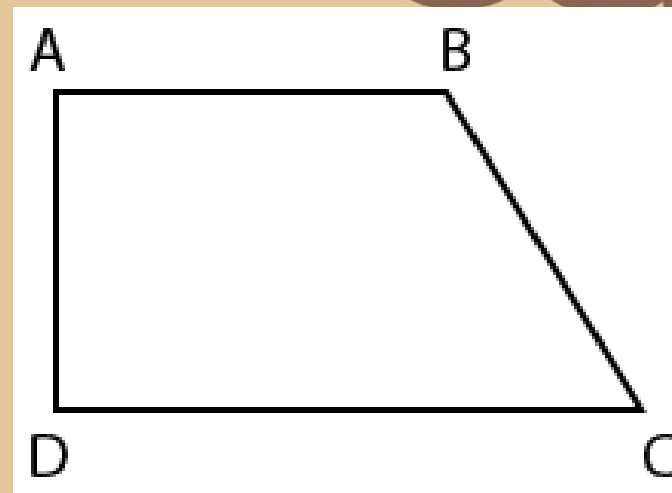
D PQ song song QM







Trong hình bên, cạnh nào song song với nhau?



AB song song AD



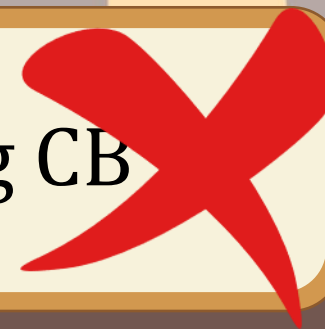
AB song song DC



BC song song AD



DC song song CB



*Cảm ơn các cháu!  
Chú đi cứu bạn nhỏ đây!*





# LUNYÊN TẬP

1

**Tìm một số hình ảnh về hai đường thẳng song song ở xung quanh em**



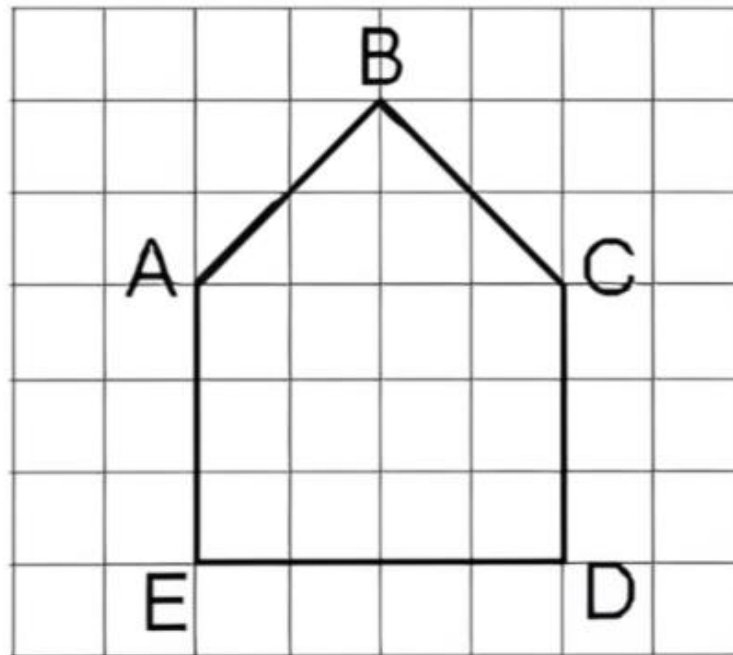
**Vạch kẻ đường**



**Thanh lan can**

2

Đ, S ?



Trong hình bên:

- a) Hai đoạn thẳng CD và AE song song với nhau.
- b) Hai đoạn thẳng AB và CD song song với nhau.
- c) Hai đoạn thẳng AE và ED vuông góc với nhau.

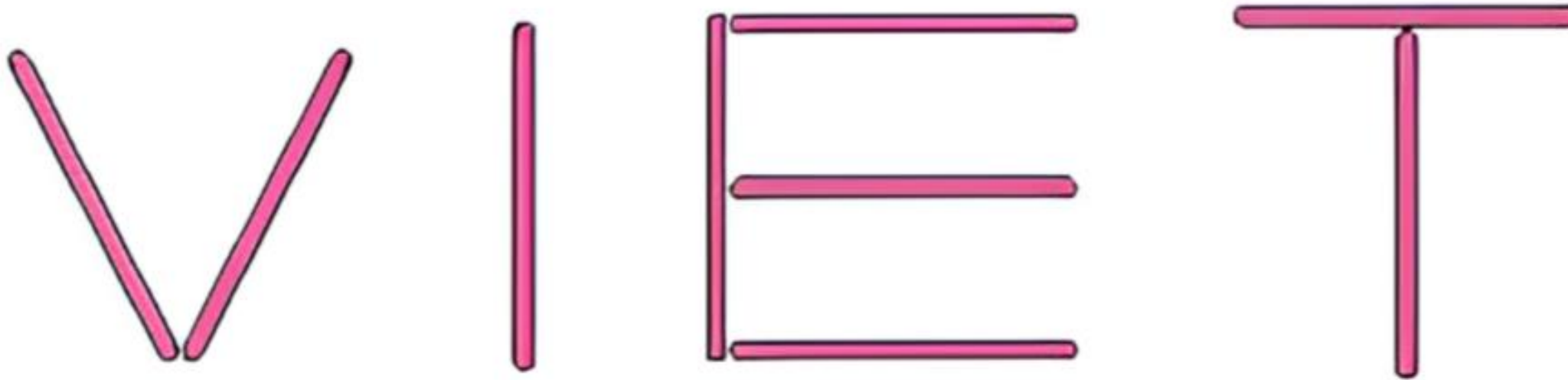
Đ

S

Đ

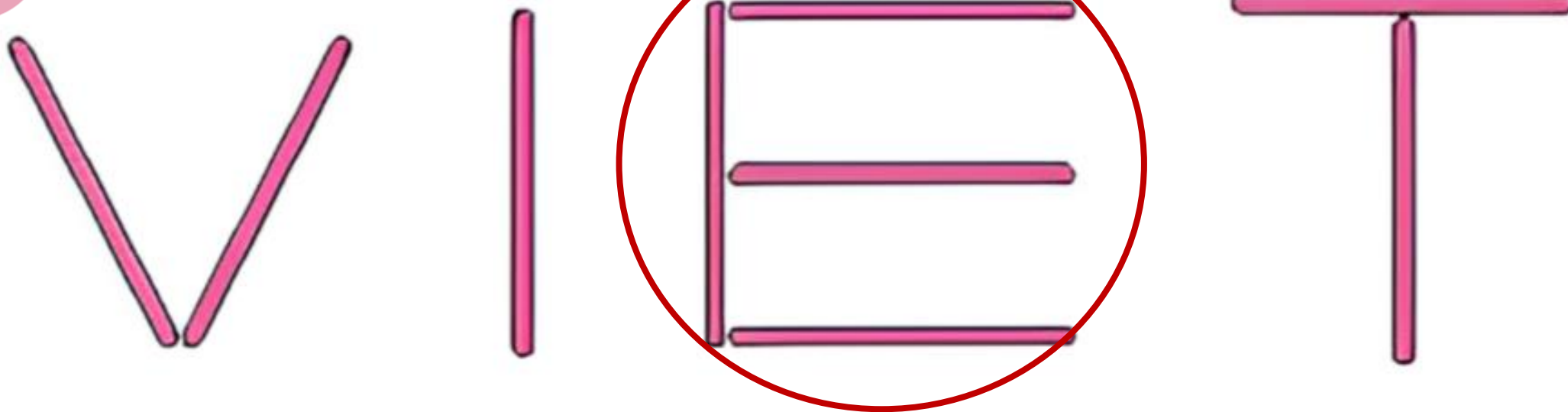
3

Viết dùng que tính xếp thành 4 chữ cái  
như sau:



Hỏi chữ cái nào vừa có các que tính được xếp  
song song vừa có các que tính được xếp vuông góc?

3



Quan sát hình ta thấy chữ E vừa có các que tính được xếp song song vừa có các que tính được xếp vuông góc.

# 4

Cho hình vẽ dưới đây. Biết Rô-bốt ở ngôi nhà màu vàng. Nhà của Mai và nhà của Rô-bốt ở hai đường song song với nhau. Hỏi trong các ngôi nhà A, B, C, D, đâu là nhà của Mai?





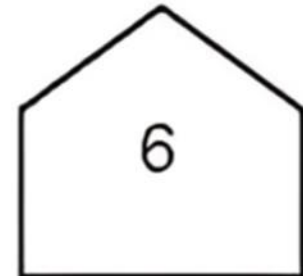
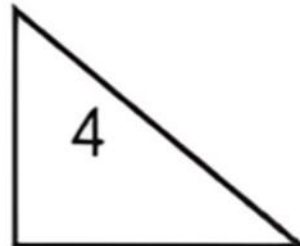
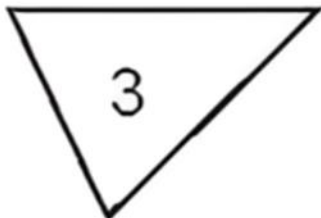
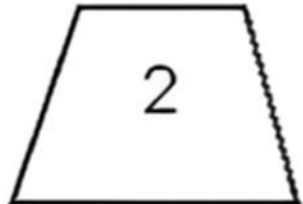
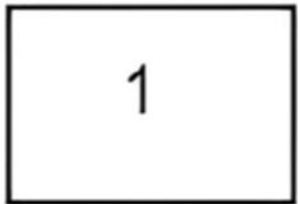
4

Nhà của Mai và nhà của Rô-bốt ở hai đường song song với nhau. Vậy nhà của **Mai** là nhà **B**.



5

Cho các hình vẽ sau:

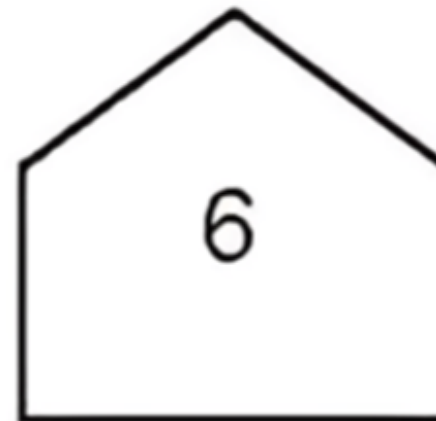
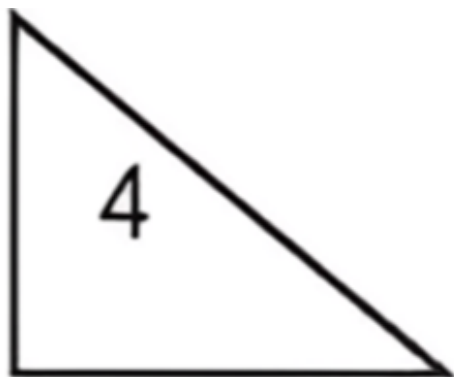
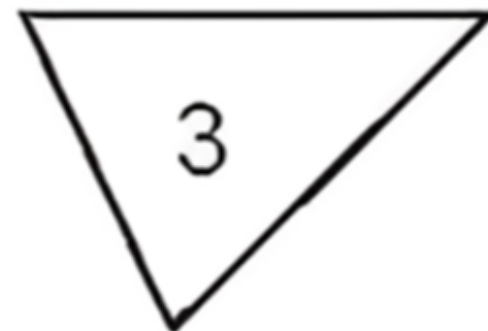
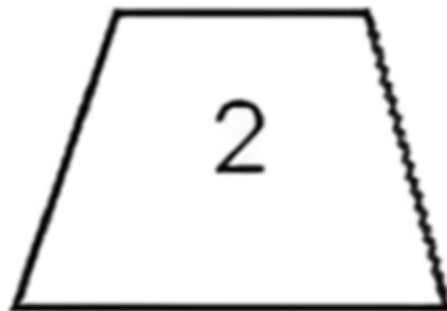
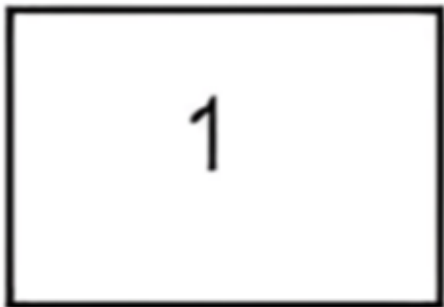


a) Những hình nào có cặp cạnh song song với nhau?

b) Những hình nào có cặp cạnh vuông góc với nhau?

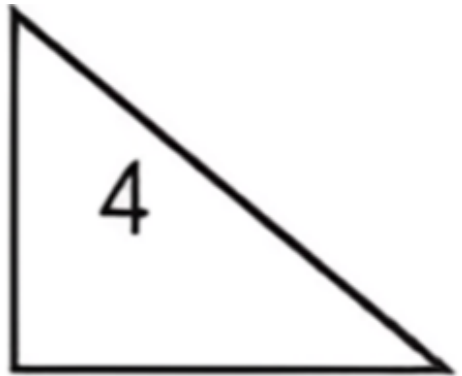
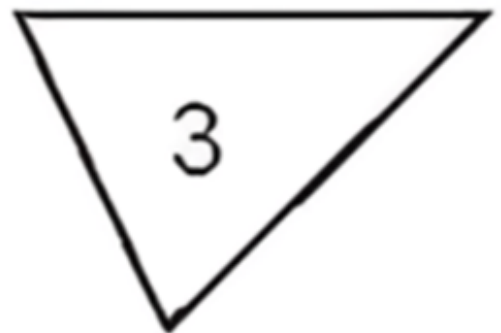
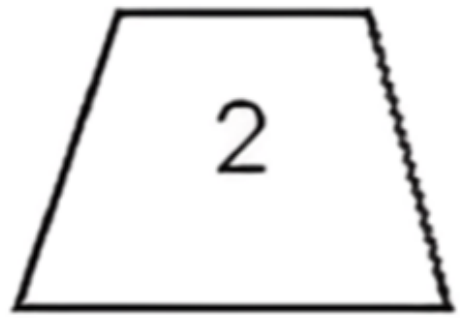
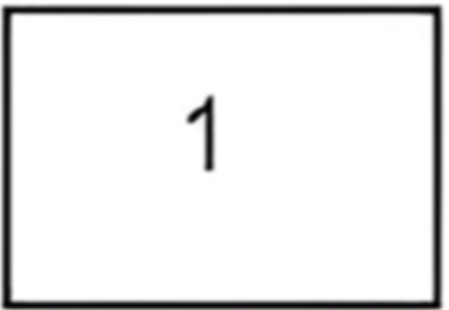
5

a) Những hình nào có cặp cạnh song song với nhau



5

b) Những hình nào có cặp cạnh vuông góc với nhau





**Nhanh mắt, nhanh tay  
tìm những vật song  
song với nhau trong  
hình bên**



Công ty TNHH Kiến Trúc Lê và Công Sự Website: [kientrucle.com](http://kientrucle.com) hotline: 093.999.1981



**Dặn dò**

**Chia sẻ bài học với người thân**

**Chuẩn bị bài mới**

Toán

CHÚC CÁC EM

HỌC TỐT!

