



01

Khởi động





# Bộ phận nào nối quạt với nguồn

A. Đế quạt



B. Dây nguồn



C. Thân quạt



# Bộ phận nào tạo ra gió?

A. Đế quạt



B. Than quạt



C. Cánh quạt



# Quạt không cánh được chế tạo vào năm

A. 2009



B. 2019



A. 1999



## 4. Quạt có điều khiển có tính năng gì nổi bật?

A. Không có cánh



B. Có thể bật, tắt, thay đổi tốc độ và hướng gió từ xa

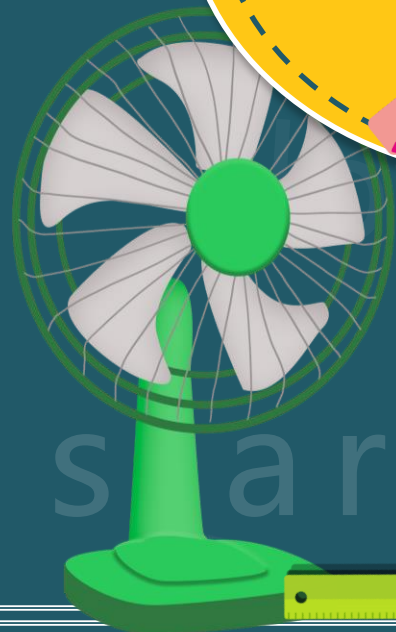


C. Không có ổ cắm



**Công nghệ**

***Bài 3: SỬ DỤNG QUẠT ĐIỆN  
(Tiết 2)***



# Yêu cầu cần đạt

1

Biết sử dụng quạt điện đúng cách

2

Nhận biết và phòng tránh được những tình huống mất an toàn khi sử dụng quạt điện.

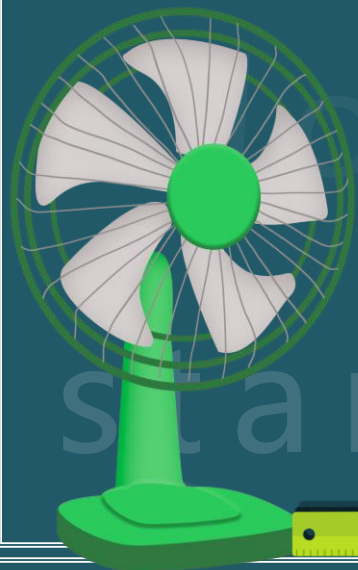




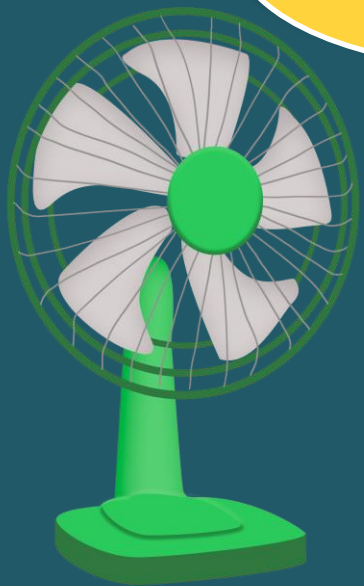


02

Khám phá



# 1. Sử dụng quạt điện đúng cách



01

Em hãy sắp xếp các bước trong hình 4 theo thứ tự hợp lí khi sử dụng quạt điện.



a) Đặt quạt trên bề mặt bằng phẳng, chắc chắn



b) Tắt quạt khi không cần dùng



c) Chọn tốc độ quay của quạt



d) Điều chỉnh hướng gió



**THẢO LUẬN  
NHÓM ĐÔI**





# CHIA SẺ TRƯỚC LỚP



a) Đặt quạt trên bề mặt bằng phẳng, chắc chắn



b) Tắt quạt khi không sử dụng



c) Bật quạt và chọn tốc độ quay của



d) Điều chỉnh hướng gió



01

# Các bước theo thứ tự hợp lí khi sử dụng quạt điện.



a) Đặt quạt trên bề mặt bằng phẳng, chắc chắn



c) Bật quạt và chọn tốc độ quay của cánh quạt



d) Điều chỉnh hướng gió



b) Tắt quạt khi không sử dụng

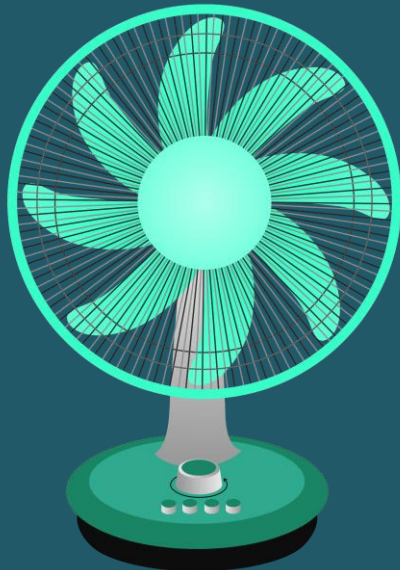
Bước 1

Bước 2

Bước 3

Bước 4

**Để tiết kiệm điện,  
tránh nguy cơ chập  
cháy, hư hại quạt.**

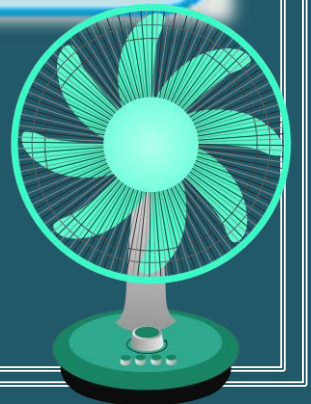






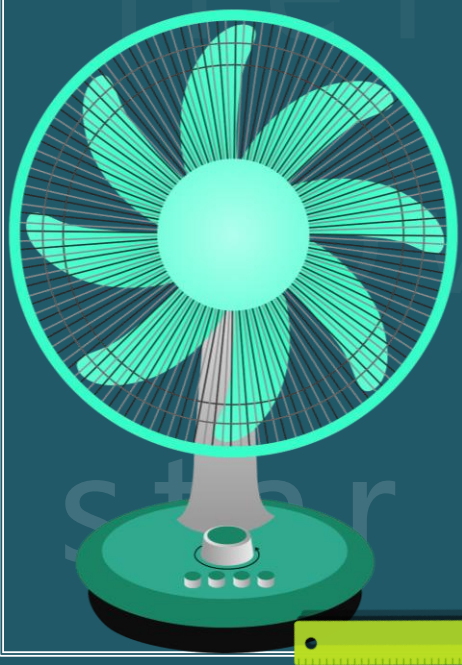
Các bước sử dụng quạt điện:

- Bước 1: Đặt quạt điện trên bề mặt bằng phẳng, chắc chắn.
- Bước 2: Bật quạt và chọn tốc độ quay của cánh quạt.
- Bước 3: Điều chỉnh hướng gió.
- Bước 4: Tắt quạt khi không sử dụng.





## 2. Sử dụng quạt điện an toàn





# Giải thích tại sao các tình huống sử dụng quạt điện trong hình 5 là mất an toàn:



a) Đặt quạt chênh vênh trên ghế



b) Ngồi gần sát vào quạt



c) Cho ngón tay vào lồng quạt khi quạt đang hoạt động



d) Tắt quạt bằng cách giật dây nguồn

## Thảo luận nhóm 4





# CHIA SẺ TRƯỚC LỚP



a) Đặt quạt chênh vênh trên ghế



b) Ngồi gần sát vào quạt



c) Cho ngón tay vào lồng quạt khi quạt đang hoạt động



d) Tắt quạt bằng cách giật dây nguồn

Hình 5



# CHIA SẺ TRƯỚC LỚP



a) Đặt quạt chên vên trên ghé

Đặt quạt chên vên trên ghé  
có thể làm quạt **dễ bị đổ, gây**  
**hỏng hóc, chập điện** hoặc  
những sự cố khác.



# CHIA SẺ TRƯỚC LỚP



b) Ngồi gần sát vào quạt

Ngồi gần sát vào quạt có thể làm cho **không khí lạnh và vi khuẩn trong không khí dễ xâm nhập vào cơ thể** có nguy cơ mất an toàn nếu bị quạt đổ vào người.

# CHIA SẺ TRƯỚC LỚP



c) Cho ngón tay vào lồng quạt  
khi quạt đang hoạt động

Cho ngón tay vào lồng quạt  
khi quạt đang hoạt động **rất**  
**nguy hiểm, nguy cơ bị tai nạn**  
**rất cao.**

# CHIA SẺ TRƯỚC LỚP



d) Tắt quạt bằng cách giật dây nguồn

Tắt quạt bằng cách giật dây, **có thể gây hỏng đầu dây cắm hoặc làm đứt dây khiến hở điện, mất an toàn, có thể bị điện giật gây nguy hiểm.**

## Em cần nhớ

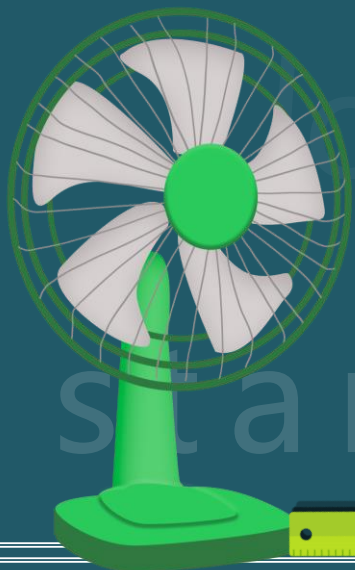
Khi sử dụng quạt điện, nếu quạt điện phát ra tiếng kêu khác thường hoặc bị rung lắc, cần nhanh chóng tắt quạt và báo với người lớn để đảm bảo an toàn.





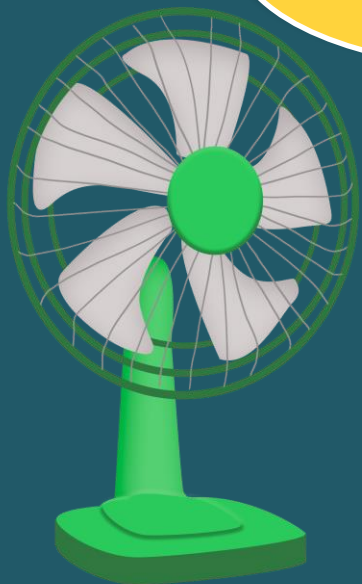
03

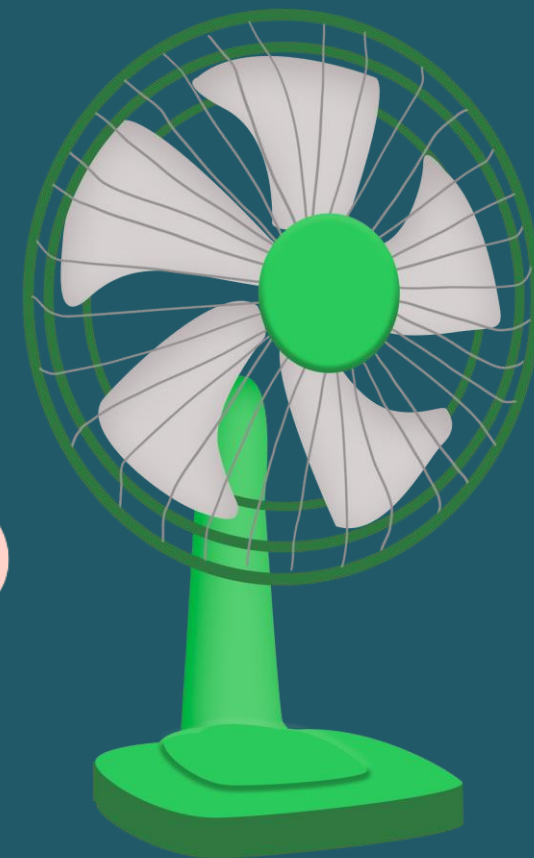
Luyện tập





### 3. Thực hành cách sử dụng quạt điện.

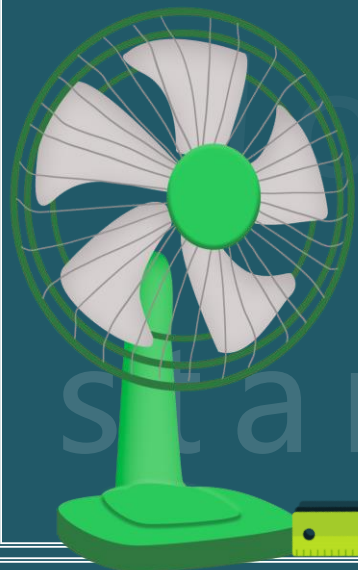






04

Vận dụng



**Trong gia đình em có những loại quạt điện nào?**



**THẢO LUẬN  
NHÓM ĐÔI**

**Mỗi loại quạt điện được dùng trong trường hợp nào?**

**Cách sử dụng quạt đúng cách và an toàn?**

**TẠM BIỆT VÀ HẸN  
GẶP LẠI CÁC EM**

