



Thứ.....ngày.....tháng.....năm.....

Tự nhiên xã hội

Bài 20: CƠ QUAN TUẦN HOÀN

(Tiết 1)



YÊU CẦU CẦN ĐẠT

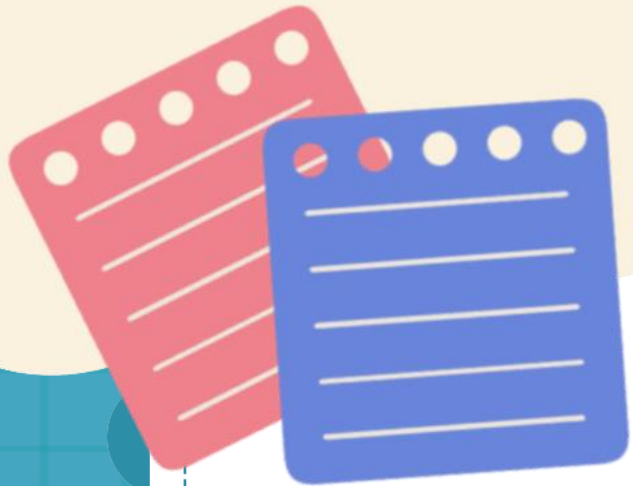


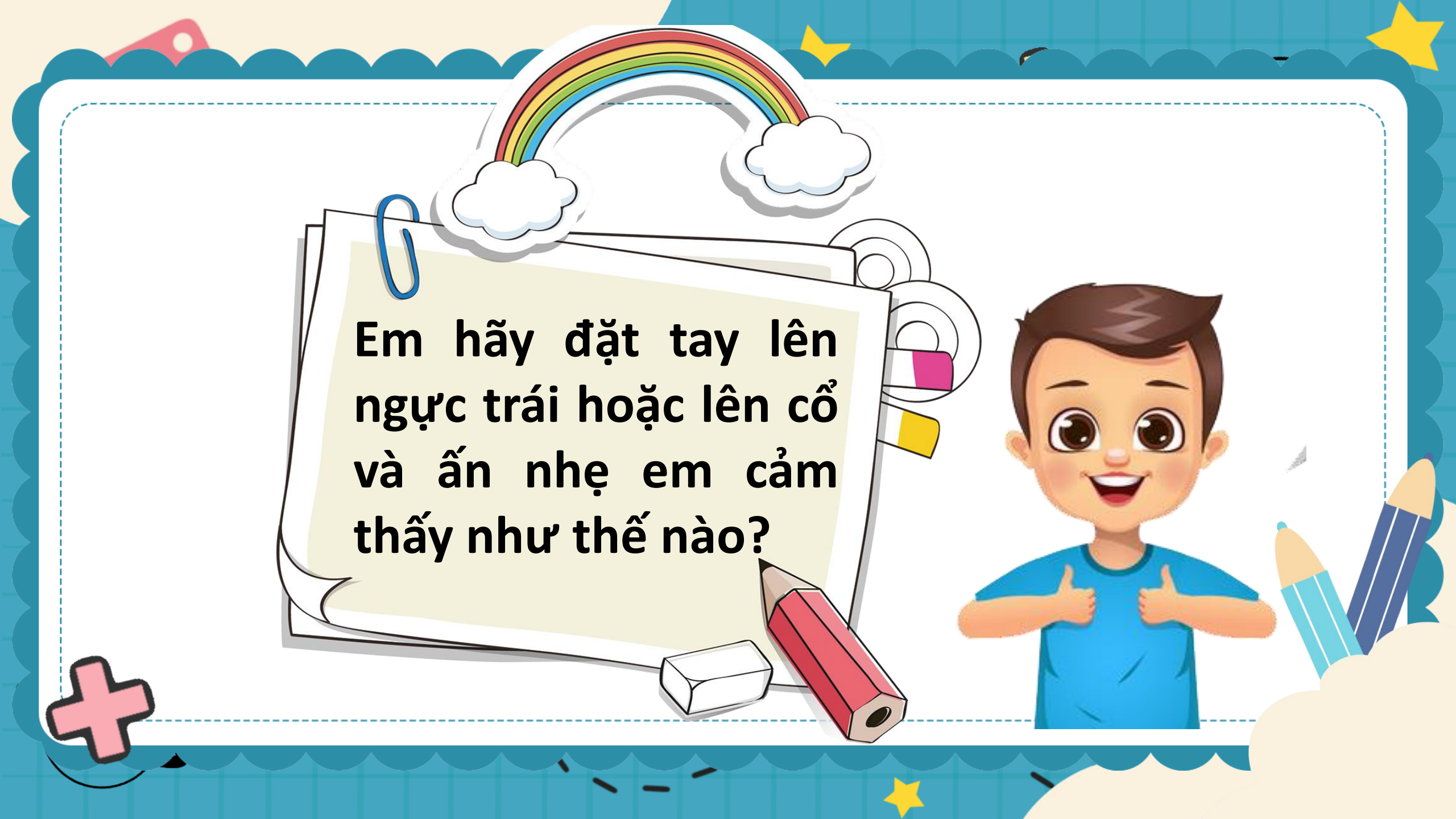
Chỉ và nói được tên các bộ phận chính của các cơ quan tuần hoàn trên sơ đồ.



Nhận biết và trình bày được chức năng của cơ quan tuần hoàn ở mức độ đơn giản qua hoạt động sống hằng ngày của bản thân như phát hiện tim và mạch máu đập.

KHỞI ĐỘNG

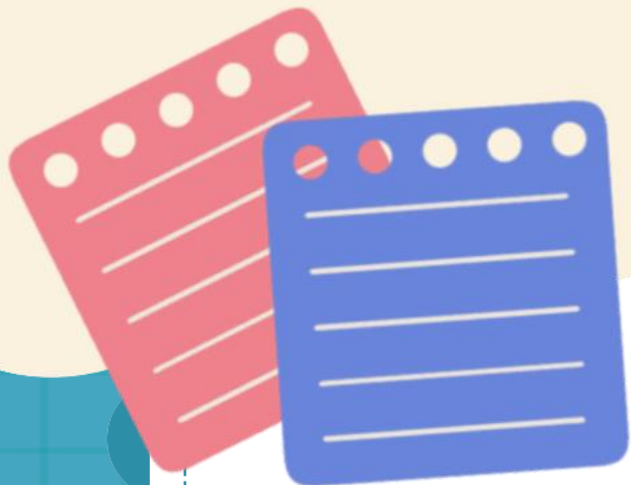




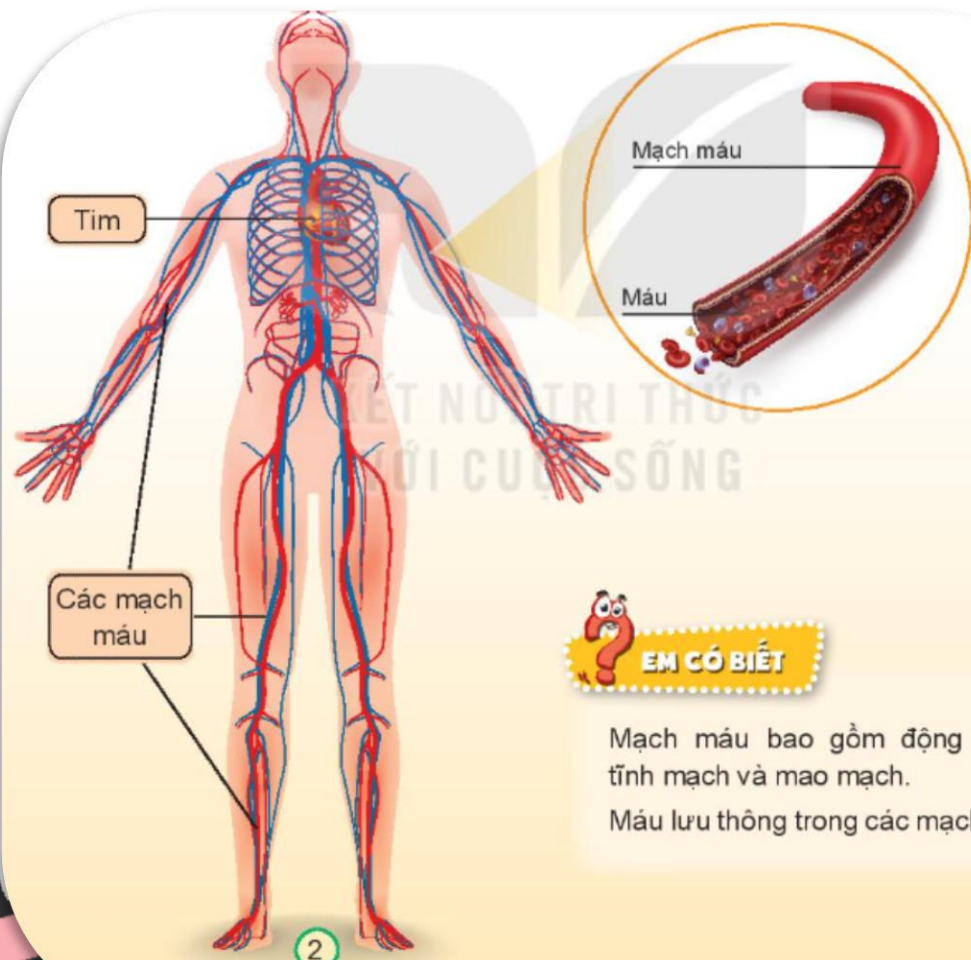
**Em hãy đặt tay lên
ngực trái hoặc lên cổ
và ấn nhẹ em cảm
thấy như thế nào?**



KHÁM PHÁ



1. Quan sát hình, chỉ và nói tên các bộ phận chính của cơ quan tuần hoàn.



Mạch máu bao gồm động mạch, tĩnh mạch và mao mạch.
Máu lưu thông trong các mạch máu.

Sơ đồ cơ quan tuần hoàn

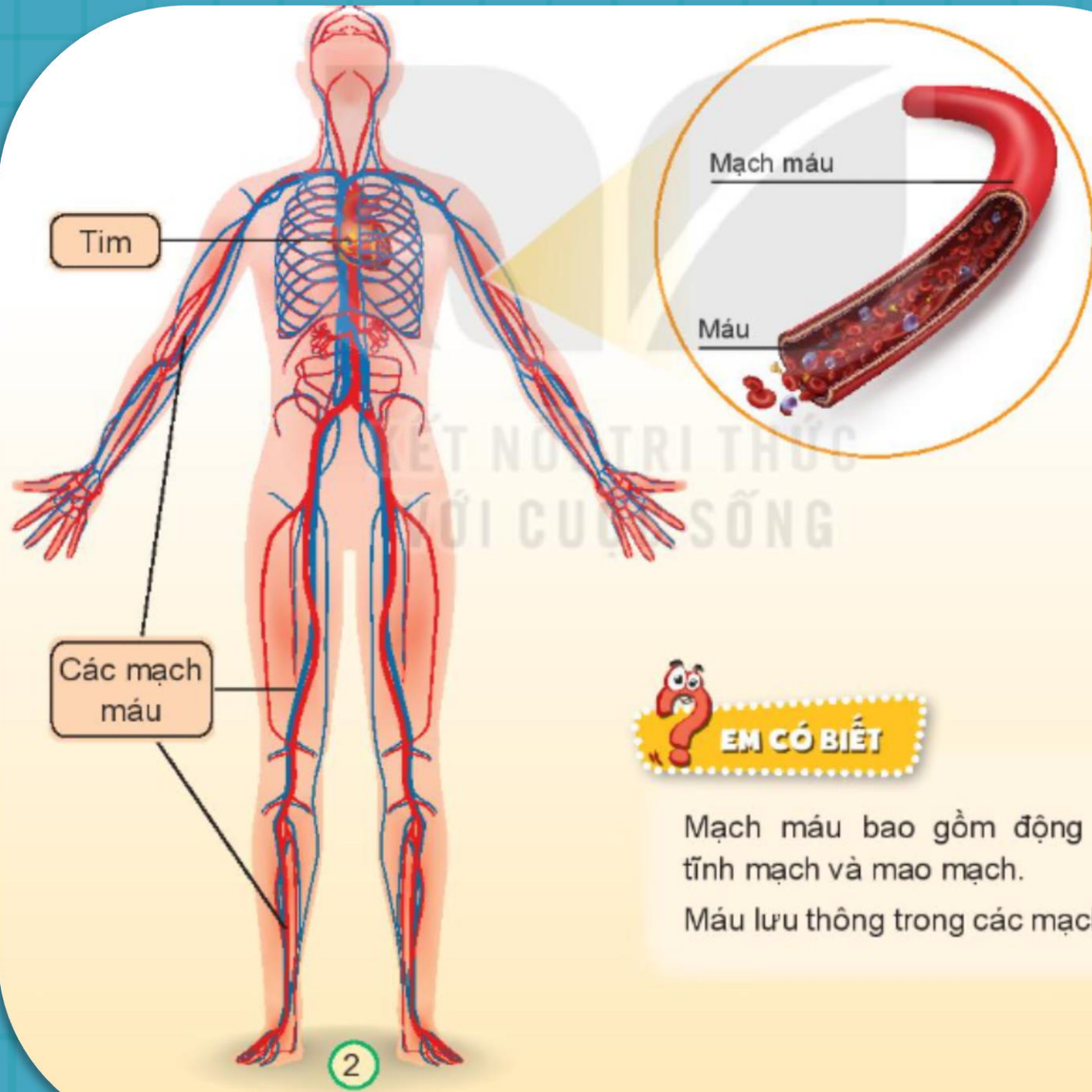
Cơ quan tuần hoàn gồm những bộ phận nào?

Các mạch máu tạo thành hệ mạch kín trong cơ thể người bao gồm những bộ phận nào?

Cùng
chia
sẻ

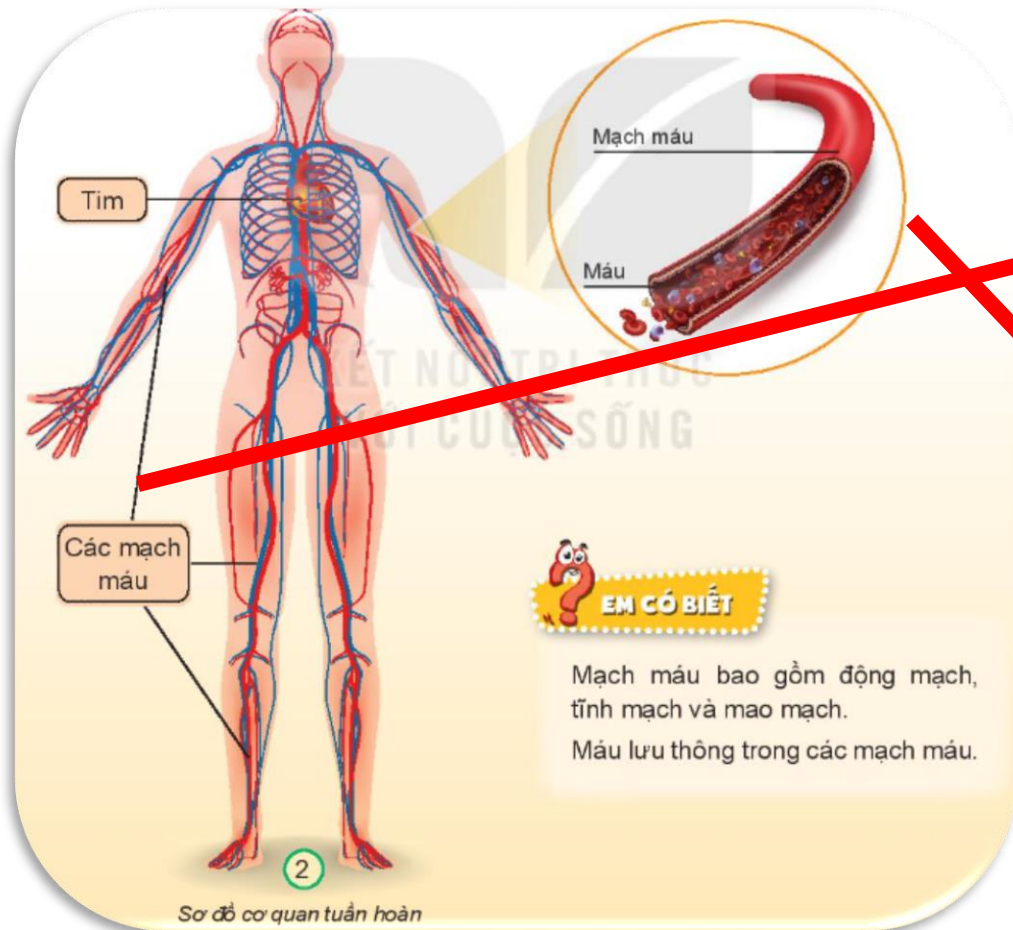


Các nhóm khác
Lắng nghe - góp ý
- bổ sung



Mạch máu bao gồm động mạch, tĩnh mạch và mao mạch.
Máu lưu thông trong các mạch máu.

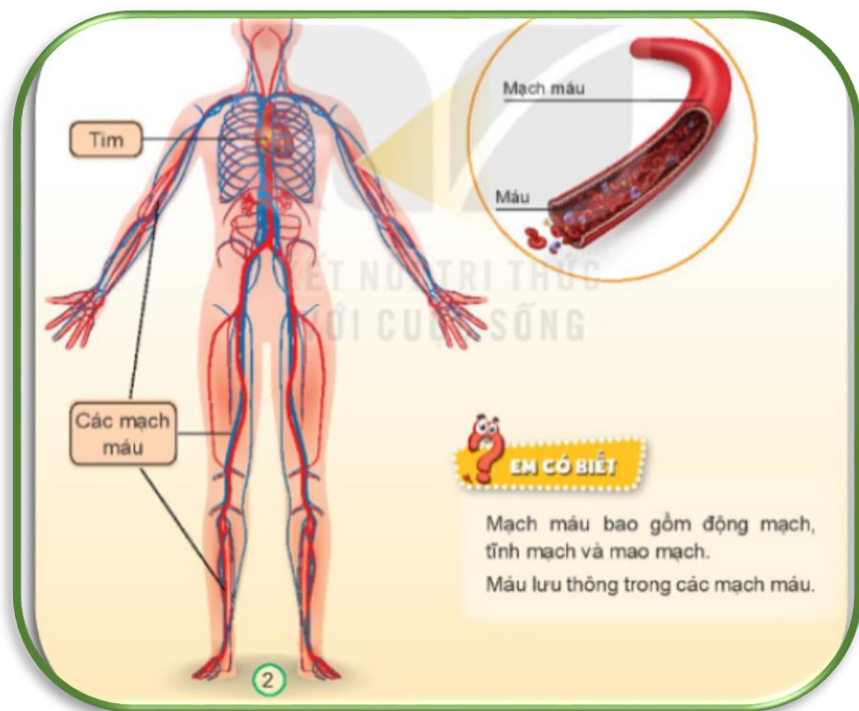
Sơ đồ cơ quan tuần hoàn



Cơ quan tuần hoàn gồm: Tim và các mạch máu.

Các mạch máu gồm động mạch, tĩnh mạch và mao mạch.

Kết luận



Cơ quan tuần hoàn gồm tim và các mạch máu. Các mạch máu tạo thành hệ mạch kín trong cơ thể người bao gồm: động mạch, tĩnh mạch và mao mạch. Máu lưu thông trong các mạch máu là một chất lỏng màu đỏ.



Best wishes to all

2. Quan sát hình 3 và cho biết chức năng từng bộ phận của cơ quan tuần hoàn.

Mao mạch phổi

Tim: co bóp, đẩy máu đi khắp cơ thể.

Tĩnh mạch: đưa máu từ các cơ quan của cơ thể về tim.

Động mạch: đưa máu từ tim đến các cơ quan.

Mao mạch các cơ quan

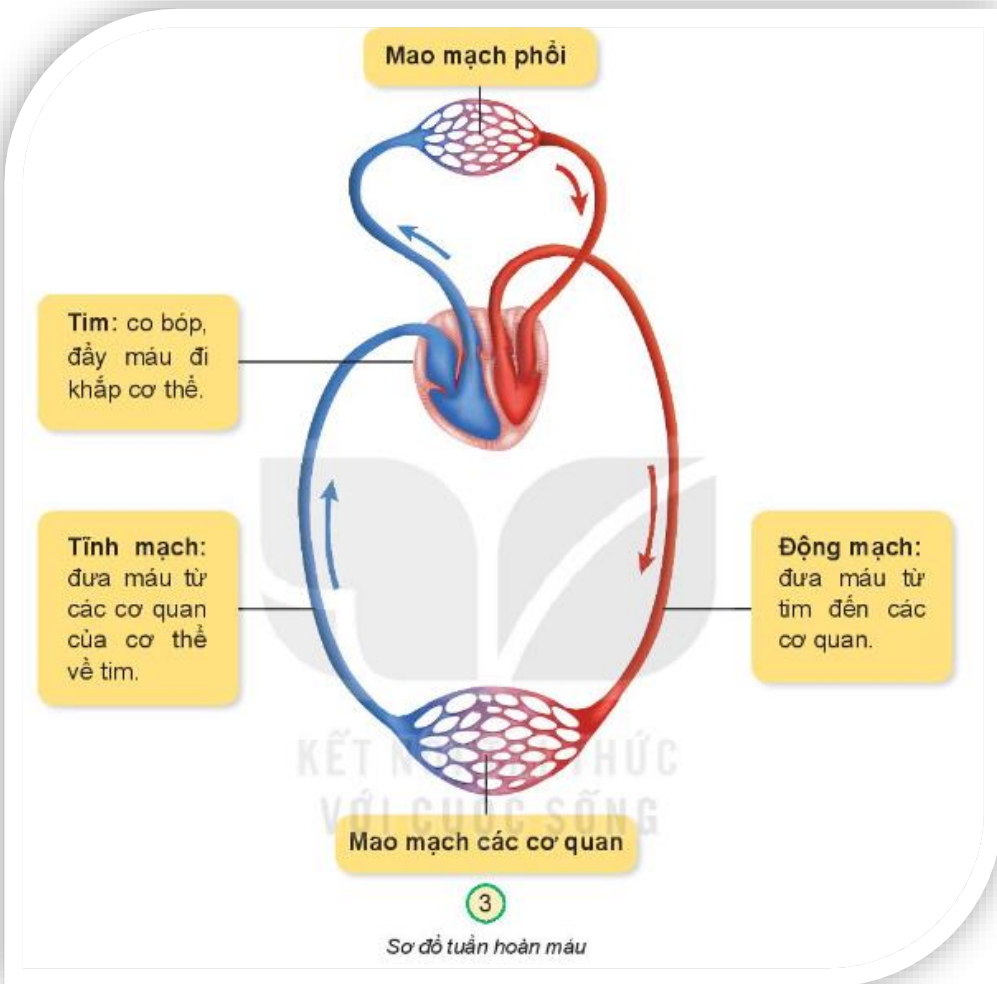
3

Sơ đồ tuần hoàn máu

Đọc thông tin và lên chỉ vào động mạch, tĩnh mạch và mao mạch trên sơ đồ.

Thảo luận nhóm 2





- **Động mạch:** đưa máu từ tim đến các cơ quan.
- **Tĩnh mạch:** đưa máu từ các cơ quan của cơ thể về tim.
- **Mao mạch:** nối động mạch với tĩnh mạch.
- **Tim:** co bóp, đẩy máu đi khắp cơ thể.

Nếu tim ngừng đập cơ thể sẽ như thế nào?

Nếu tim ngừng đập cơ thể mất tri giác và ngừng thở, mạch không bắt được, huyết áp không đo được, sẽ dẫn đến tử vong chỉ trong vòng vài phút.





EM CÓ BIẾT

Tim là bộ phận vô cùng quan trọng trong cơ quan tuần hoàn. Tim đập liên tục khoảng 100 000 lần mỗi ngày.

Mỗi nhịp đập của tim, máu được vận chuyển để cung cấp khí ô-xi và các chất dinh dưỡng cho cơ thể, đồng thời thu nhận khí các-bô-níc và các chất thải từ các cơ quan của cơ thể.

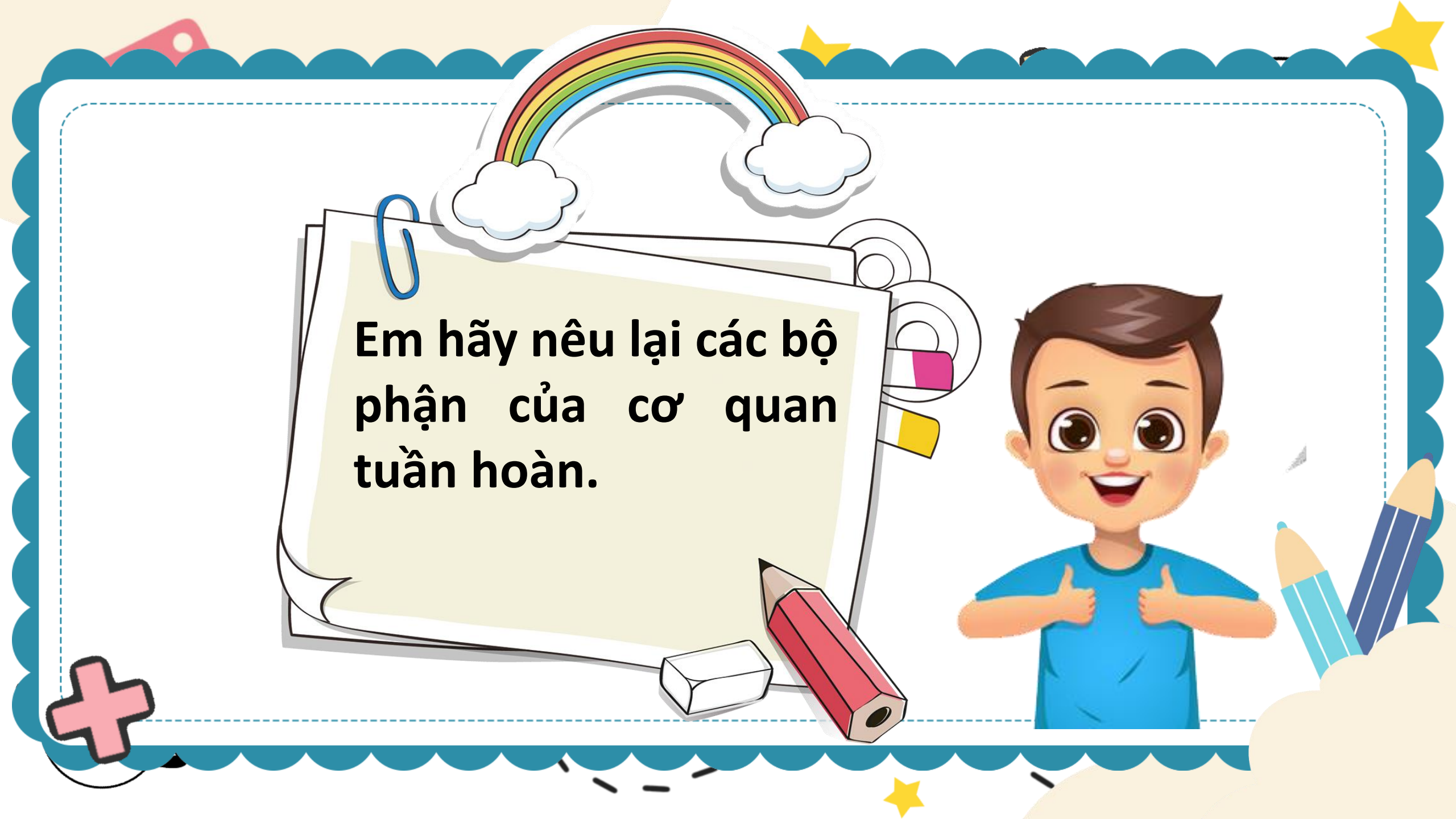
Cơ quan tuần hoàn có chức năng gì?

Cơ quan tuần hoàn vận chuyển máu đi khắp cơ thể.



Vận dụng



The illustration features a young boy with brown hair and a blue t-shirt, smiling and giving two thumbs up. To his left is a large, light green notepad with a blue paperclip on the top left corner. The notepad contains the text 'Em hãy nêu lại các bộ phận của cơ quan tuần hoàn.' (Please list the parts of the circulatory system again). Above the notepad is a vibrant rainbow arching over two white clouds. To the right of the notepad are several school supplies: a pink pencil, a white eraser, and a yellow pencil. The entire scene is framed by a blue scalloped border with yellow stars and a pink plus sign in the bottom left corner.

**Em hãy nêu lại các bộ
phận của cơ quan
tuần hoàn.**

ĐẠ. N. Đ. 7



GV ĐIỀN VÀO ĐÂY



GV ĐIỀN VÀO ĐÂY



GV ĐIỀN VÀO ĐÂY



GV ĐIỀN VÀO ĐÂY





**TẠM BIỆT VÀ
HẸN GẶP LẠI**