

PHÒNG, CHỐNG NHIỄM HIV/AIDS





NỘI DUNG TÌM HIỂU



Thông tin về HIV/AIDS



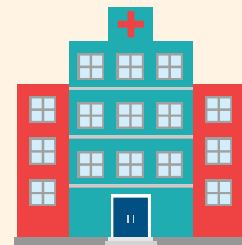
Nguyên nhân



Hậu quả



Phòng chống





TT CHUNG VỀ HIV/AIDS

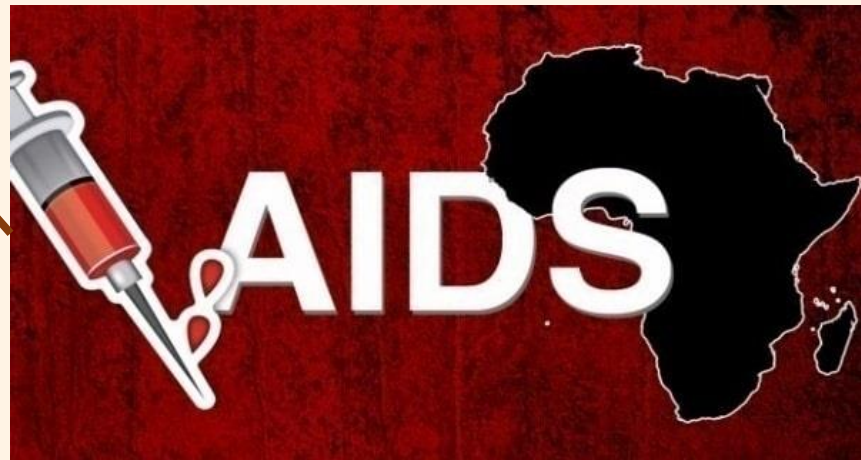


HIV là loại virus gây ra hội chứng suy giảm miễn dịch mắc phải ở người.



TT CHUNG VỀ HIV/AIDS

AIDS là giai đoạn cuối của nhiễm HIV, thể hiện triệu chứng của những bệnh khác nhau, đe dọa tính mạng của con người.



TT CHUNG VỀ HIV/AIDS



Những triệu chứng chủ yếu khi nhiễm HIV

CƠ THỂ:

- Sốt
- Sút cân

Viêm họng

MIỆNG:

- Lở loét
- Nấm miệng

THỰC QUẢN

- Lở loét

Đau cơ

GAN & LÁ LÁCH

- Sưng

TRUNG KHU:

- Khó chịu
- Đau đầu
- Bệnh thần kinh

HẠCH BẠCH HUYẾT

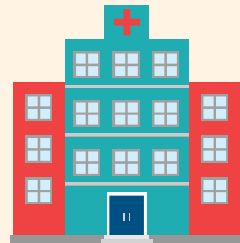
- Nổi hạch

DA :

- Nổi mẩn

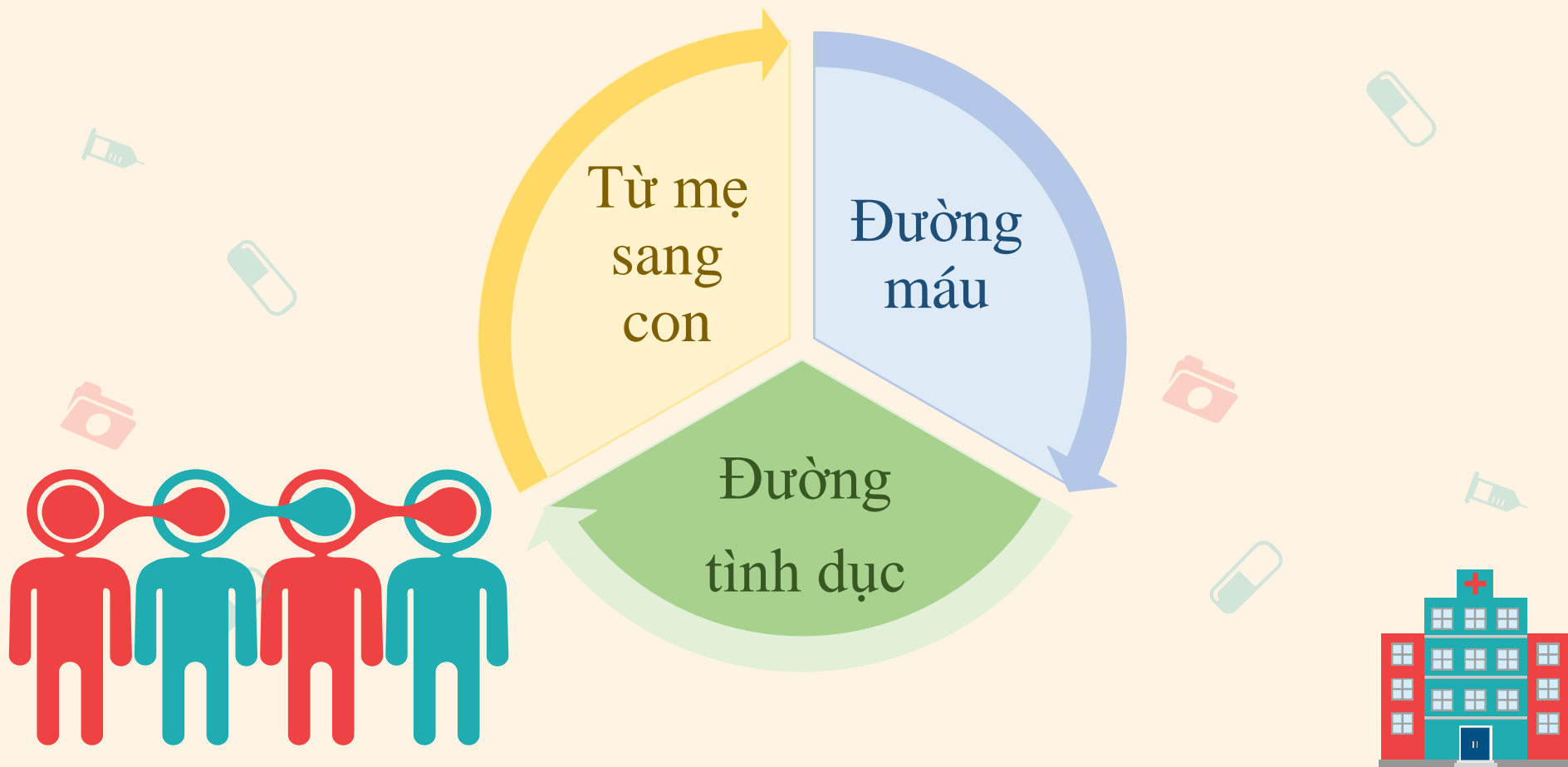
DẠ DÀY:

- Buồn nôn
- Nôn





CÁC CON ĐƯỜNG LÂY NHIỄM HIV





TÌNH HÌNH NHIỄM HIV



Tình hình nhiễm HIV được cập nhật từ thời điểm ghi nhận ca nhiễm đầu tiên đến tháng 12/1990.

Thế giới (1981)

> 72.000.000



Việt Nam (1990)

> 315.000



PHÒNG - CHỐNG NHIỄM HIV/AIDS

1

Mỗi người có trách nhiệm thực hiện các biện pháp phòng, chống lây nhiễm HIV/AIDS để bảo vệ cho mình, cho gia đình và toàn xã hội; tham gia các hoạt động phòng – chống nhiễm HIV/AIDS tại gia đình và cộng đồng.


2

Nghiêm cấm các hành vi mua dâm, bán dâm, tiêm chích ma tuý và các hành vi làm lây truyền HIV khác.

3

Người nhiễm HIV/AIDS có quyền được giữ bí mật về tình trạng bị nhiễm HIV/AIDS của mình, không bị phân biệt đối xử nhưng phải thực hiện các biện pháp phòng, chống lây truyền bệnh để bảo vệ sức khỏe cộng đồng.

PHÒNG –
CHỐNG
NHIỄM
HIV/AIDS

Mỗi người chúng ta cần phải có hiểu biết đầy đủ về HIV/AIDS để chủ động phòng tránh cho mình và gia đình; không phân biệt đối xử với người bị nhiễm HIV/AIDS và gia đình của họ; tích cực tham gia các hoạt động phòng  chống HIV/AIDS.





BÀI TẬP



1. Ho, hắt hơi



2. Dùng chung bơm, kim tiêm



3. Bắt tay với người nhiễm HIV



4. Dùng chung nhà vệ sinh



5. Dùng chung cốc, bát, đĩa



6. Quan hệ tình dục



7. Muỗi đốt



8. Truyền máu



9. Từ mẹ sang con

THANK YOU

