



TRƯỜNG TIỂU HỌC LONG BIÊN




KHOA HỌC

*Cơ quan sinh sản của  
thực vật có hoa*





Xin chào  
các bạn !



Chào bé  
ong !

Xin chào  
Su Su !



Ong mang đến cho  
chúng ta món quà gì  
vậy? Cùng mở ra xem  
nhé !





Wow! Những  
bông hoa nở thật  
là đẹp !

Đúng vậy.





Bạn có biết, hoa có  
cấu tạo và chức năng  
thế nào không?



# Mục tiêu

01

- Nhận biết được hoa lưỡng tính và hoa đơn tính.

02

- Xác định được những bộ phận của nhụy và nhị.



Theo bạn, cơ quan  
sinh sản của thực  
vật có hoa là gì?





**Hoa** là cơ quan sinh sản  
của thực vật có hoa đấy!

Bạn hãy thử tìm 2 loài  
hoa có xung quanh  
đây nào !







**Hoa râm bụt**

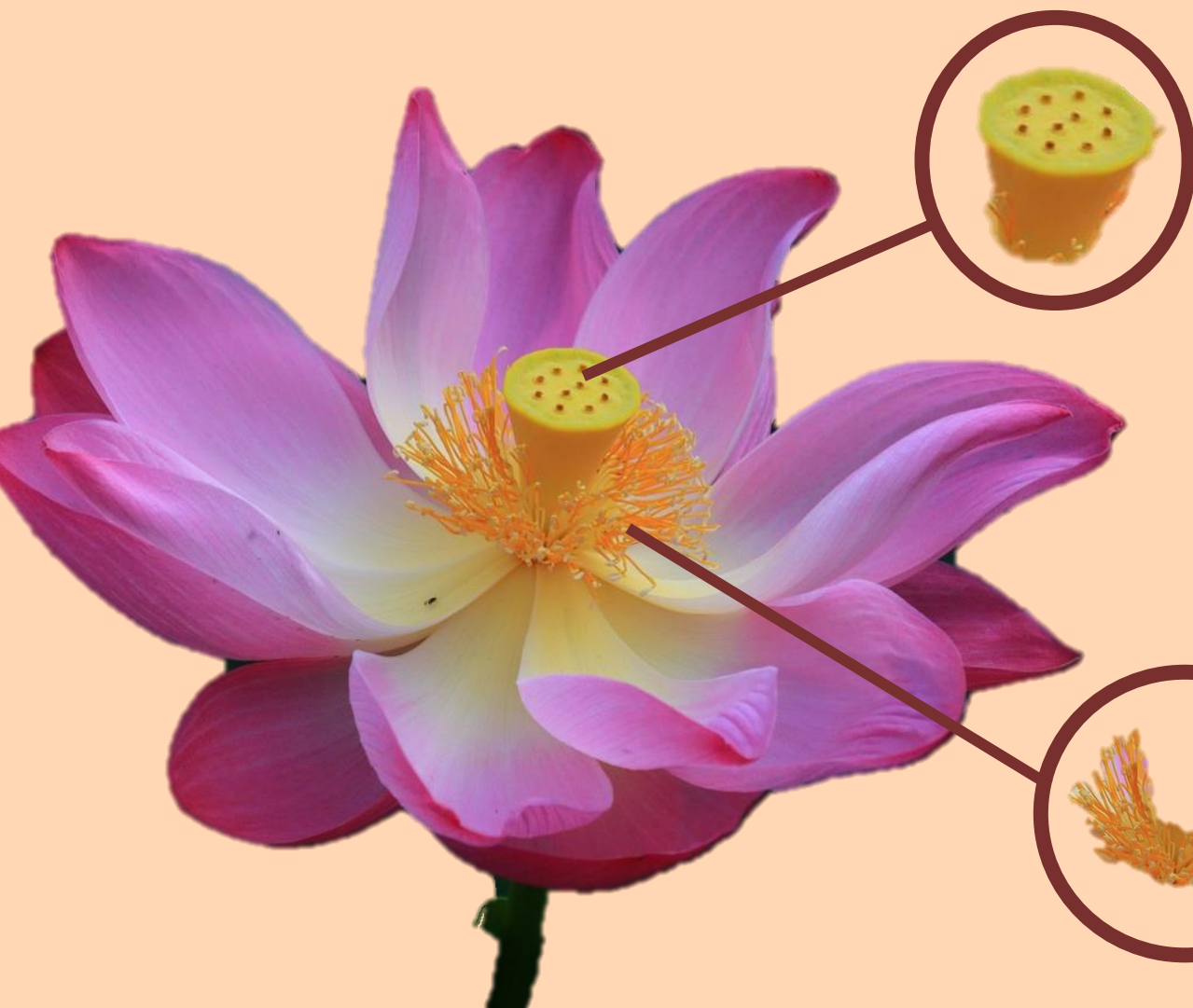
**Hoa sen**



Nhụy hoa



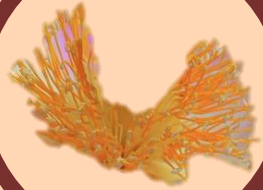
Nhị hoa



Nhụy hoa



Nhị hoa





- Cơ quan sinh dục đực của hoa  
→ gọi là ***nhị***.
- Cơ quan sinh dục cái của hoa  
→ gọi là ***nhụy***.





Hoa có cả **nhị** và **nhụy**



*Hoa lưỡng tính*

Mình hiểu rồi.  
Chúng ta cùng quan  
sát giàn mướp của  
ông mình trồng nhé!







HOA MƯ'ỚP





**HOA MƯỚP ĐỰC**



**HOA MƯỚP CÁI**



Hoa chỉ có **nhị** → hoa đực

Hoa chỉ có **nhụy** → hoa cái



*Hoa đơn tính*





# HOA CÓ CẢ NHỊ VÀ NHỤY



hoa sen



hoa lily



râm bụt



phượng



hoa hồng



hoa bướm



mẫu đơn



hoa táo

# HOA CHỈ CÓ NHỊ (HOA ĐỰC) HOẶC NHỤY (HOA CÁI)



Mướp



Đu đủ



Bầu



Bí



Bắp



**HOA BẦU ĐỰC**



**HOA BẦU CÁI**



**HOA ĐU ĐỦ ĐỰC**



**HOA ĐU ĐỦ CÁI**





**HOA BÍ ĐỰC**



**HOA BÍ CÁI**



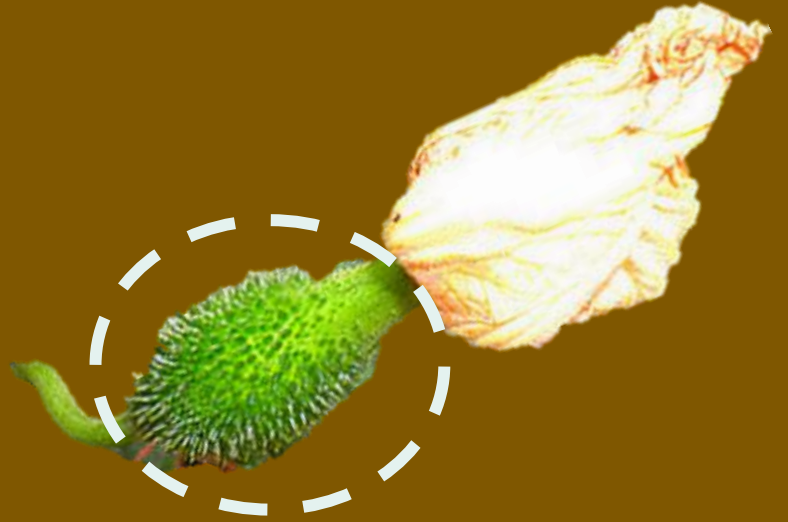
**HOA BẮP ĐỰC  
(BÔNG CỜ)**



**HOA BẮP CÁI  
(BẮP)**

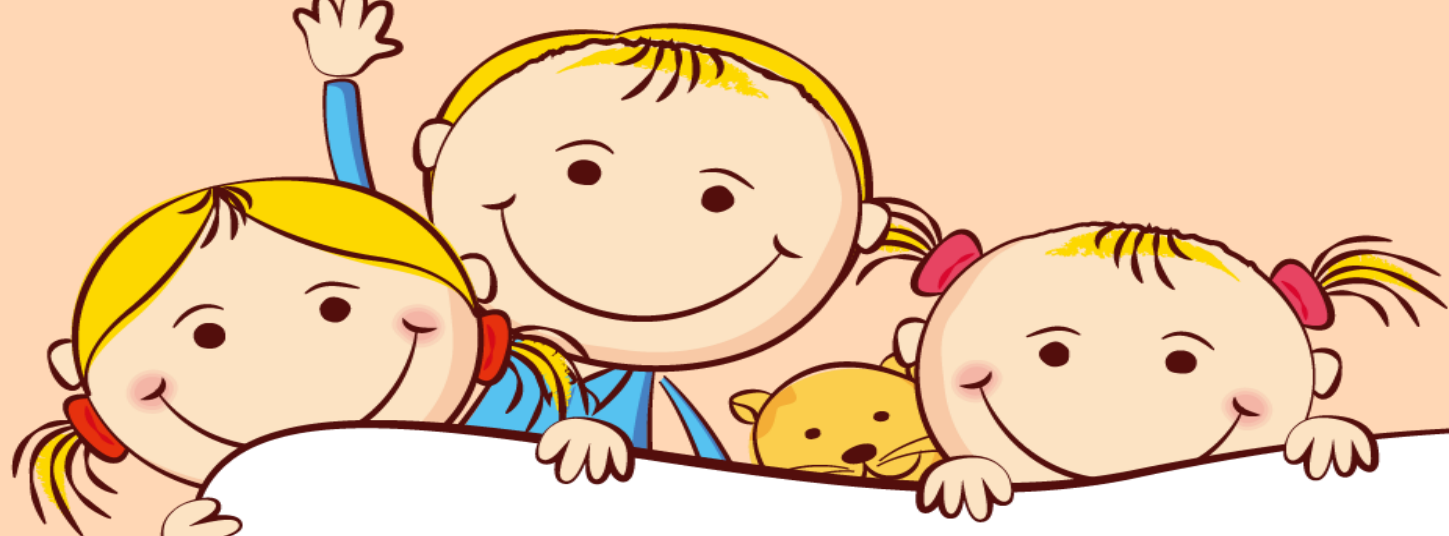


**HOA GẮC ĐỰC**



**HOA GẮC CÁI**





**Cầu tạo của hoa**

Nhị hoa

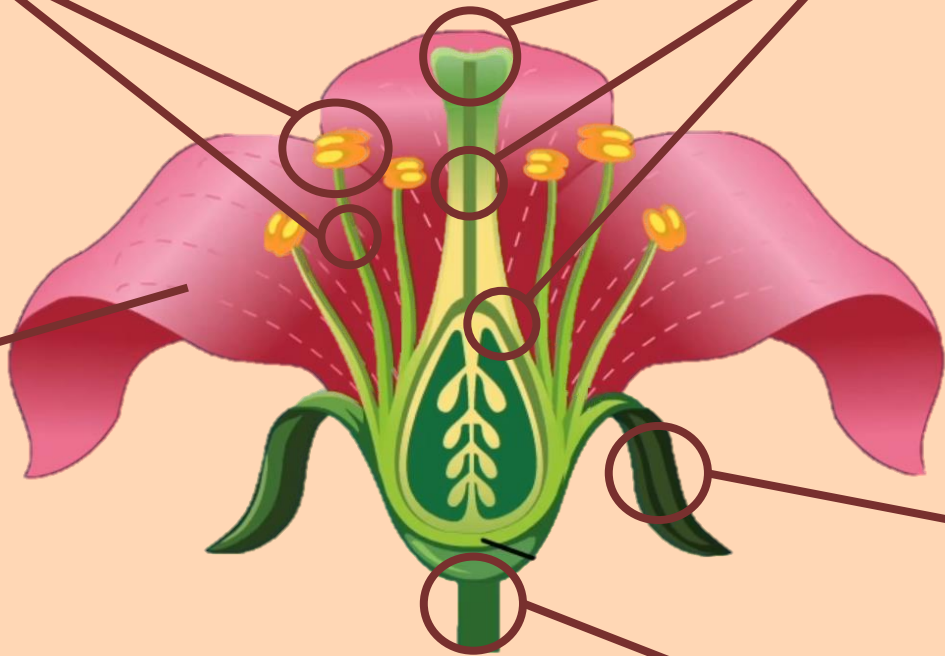
Nhụy hoa

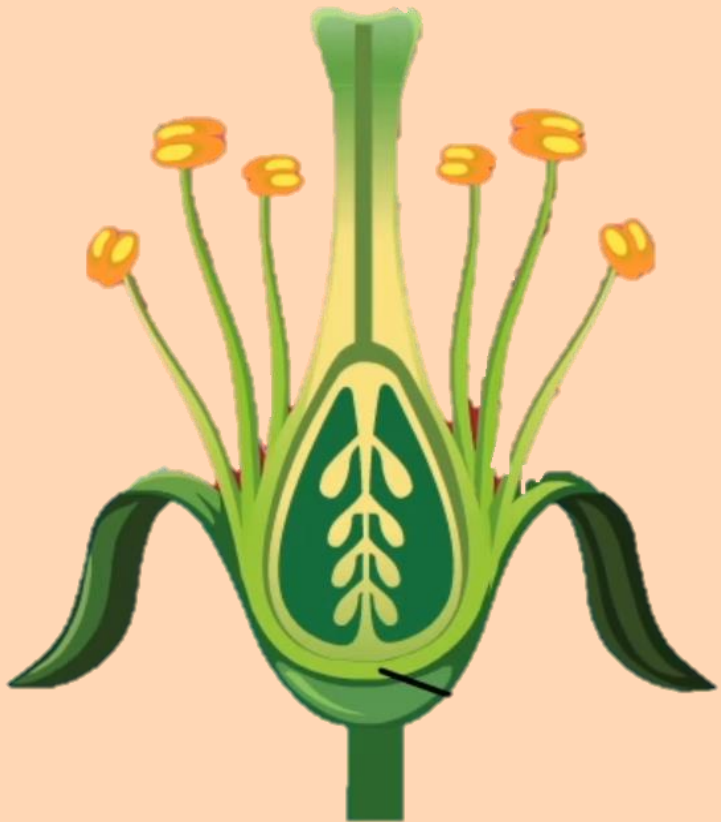


Tràng hoa

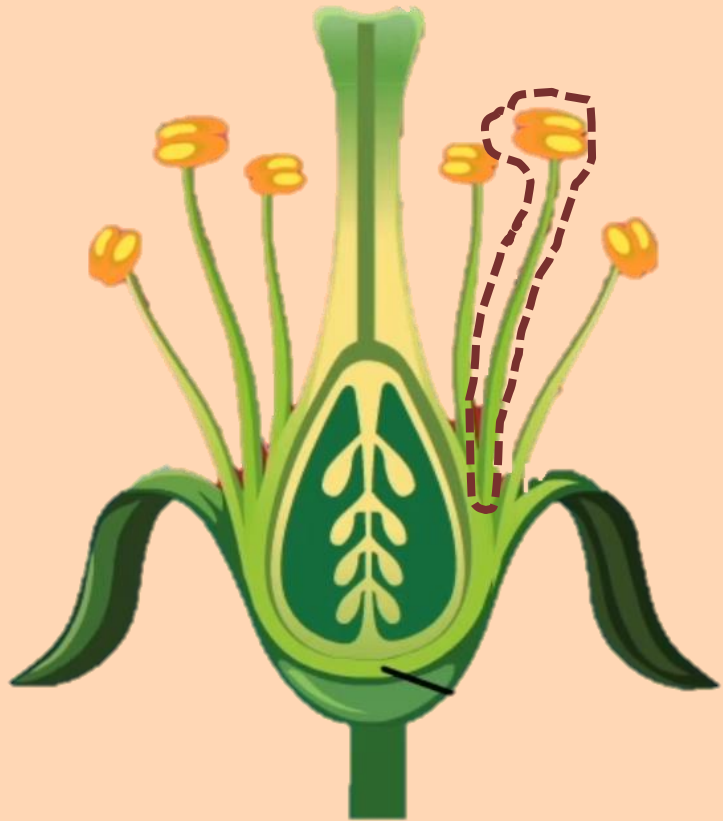
Đài hoa

Cuống hoa

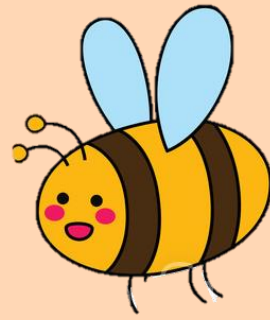
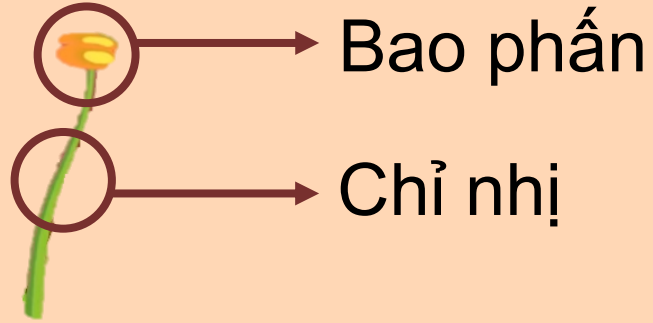


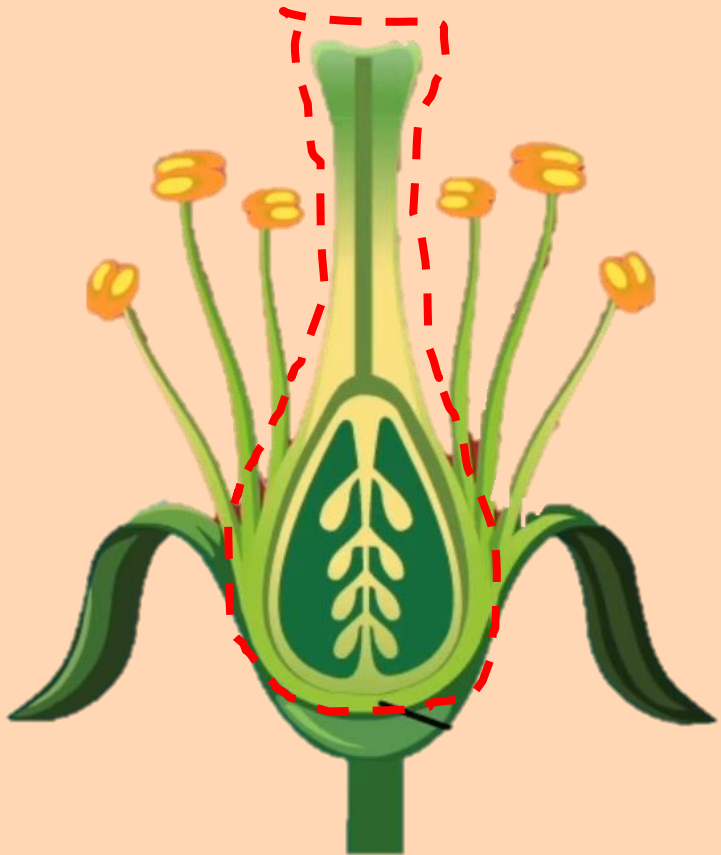






# Nhị





Nhị



Bao phấn



Chỉ nhị

Nhụy



Đầu nhụy



Vòi nhụy



Bầu nhụy

Noãn



# GHI NHỚ

**Hoa** là **cơ quan sinh sản** của những loài thực vật có hoa.

Cơ quan sinh dục đực gọi là **nhị**. Cơ quan sinh dục cái gọi là **nhụy**.

Một số cây có hoa đực riêng, hoa cái riêng. Ở đa số cây khác, trên cùng một hoa có cả nhị và nhụy.



# Đánh giá mục tiêu




- Nhận biết được hoa lưỡng tính và hoa đơn tính.



- Xác định được những bộ phận của nhụy và nhị.







Các bạn hãy tìm hiểu trước về cách thụ phấn của các loài hoa để chuẩn bị cho bài học sau nhé!

Tạm biệt và hẹn gặp lại  
các bạn !

