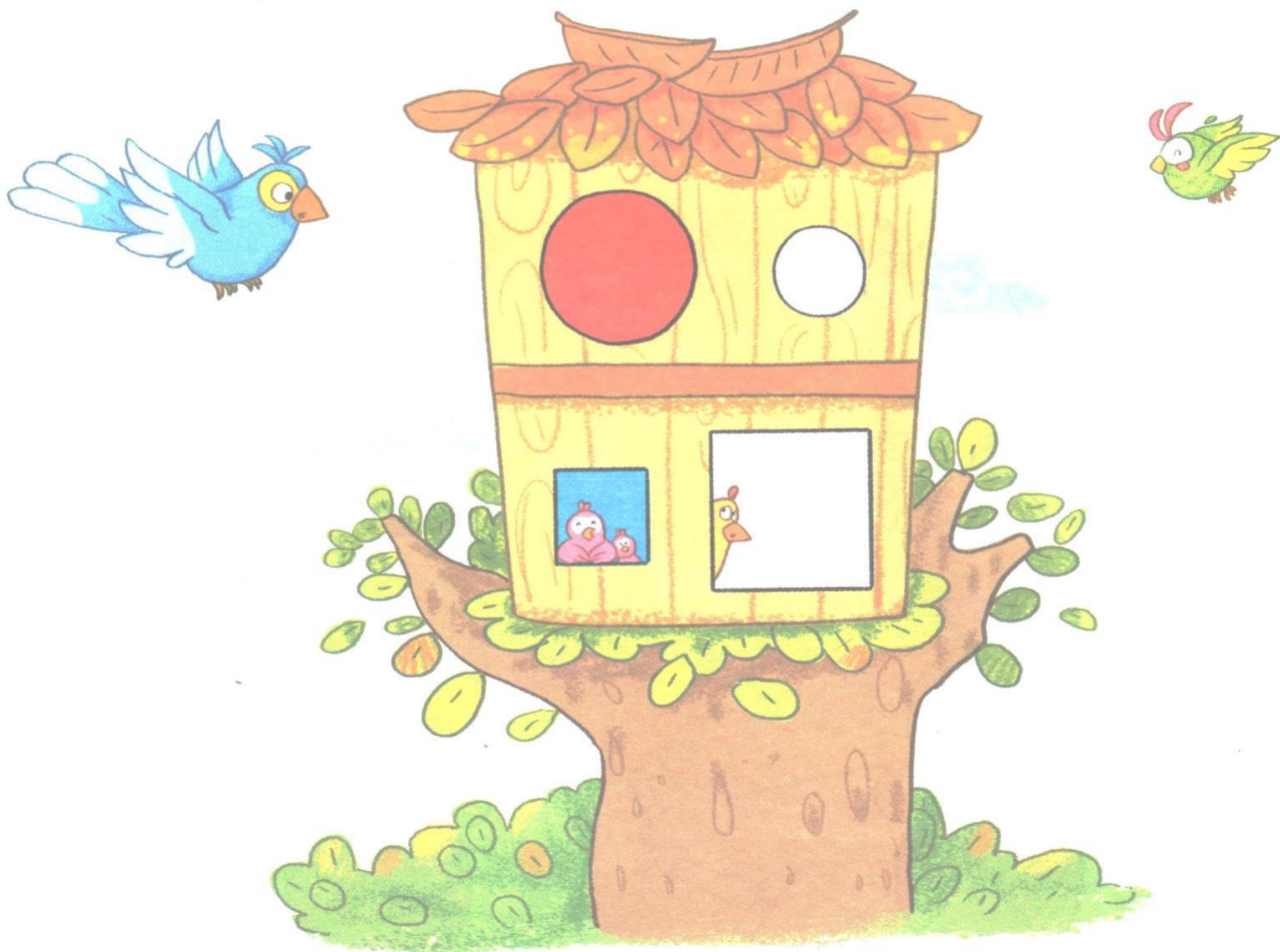




Họ và tên trẻ: .....

Lớp: .....

**Bài 3:** Bé hãy tô màu đỏ cho ô cửa hình tròn, màu xanh cho ô cửa hình vuông.  
Sau đó nối con chim to cho ô cửa to, con chim nhỏ cho ô cửa nhỏ.



\* Bé hãy: Tô màu đỏ cho ô cửa hình tròn, tô màu xanh cho ô cửa hình vuông. Sau đó nối con chim to với ô cửa hình tròn to, con chim nhỏ với ô cửa hình tròn nhỏ.