



BỆNH VIỆN ĐẠI HỌC Y HÀ NỘI  
HANOI MEDICAL UNIVERSITY HOSPITAL

# Hướng dẫn CHĂM SÓC TRẺ EM NHIỄM COVID-19

## TẠI NHÀ



Giữ vệ sinh



Giữ khoảng cách



Theo dõi tình trạng  
sức khỏe của trẻ



Đeo khẩu trang



Luôn tuân thủ quy định và  
cam kết với chính quyền

**Stay home  
Stay safe**



BỆNH VIỆN ĐẠI HỌC Y HÀ NỘI  
HANOI MEDICAL UNIVERSITY HOSPITAL

# ĐỐI TƯỢNG CHĂM SÓC TẠI NHÀ

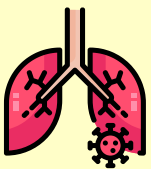
**Trẻ mắc bệnh ĐÃ ĐIỀU TRỊ TẠI CƠ SỞ Y TẾ, được ra viện theo dõi tiếp tại nhà**



## Trẻ mới mắc bệnh



Mức độ bệnh nhẹ  
SpO2  $\geq$  96% khi hít khí trời,  
nhịp thở bình thường theo tuổi



**Không** có dấu hiệu viêm phổi hoặc thiếu Oxy  
**Không** có thở bất thường như: thở rên, rút lõm lồng ngực, khò khè, thở rít ở thì hít vào

## Có người chăm sóc theo dõi khoẻ mạnh, hiểu biết

- Phát hiện kịp thời các triệu chứng nặng
- Điều trị các triệu chứng thông thường
- Tránh lây nhiễm chéo trong gia đình

## Lợi ích điều trị tại nhà

- Trẻ được chăm sóc trong vòng tay người thân
- Hạn chế quá tải y tế không cần thiết





# THEO DÕI SPO2 VÀ NHỊP THỞ CỦA TRẺ

## ĐO SPO2

Từ 96% trở lên	Bình thường
90% - 95%	Xem lại cách đo, nếu chỉ số vẫn dưới 95% cần báo nhân viên y tế hỗ trợ
Dưới 90%	Gọi cấp cứu



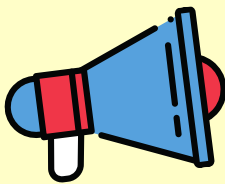
- Lưu ý:**
- Vị trí đo bị lạnh sẽ cho kết quả sai
  - Khi kết quả thấp: cần kiểm tra lại máy (đo máy đó sang người khác hoặc lấy máy khác đo lại cho trẻ), kiểm tra cách đo, vị trí đo



## ĐẾM NHỊP THỞ VÀ QUAN SÁT KIỂU THỞ

- ✓ Đếm nhịp thở khi trẻ nằm yên, không khóc
- ✓ Đếm trong vòng 1 phút (Có thể lặp lại 2 lần ở trẻ nhỏ)

## NGƯỠNG THỞ NHANH



Nhịp thở ở trẻ từ 0-2 tháng tuổi	≥	60 lần/phút
Nhịp thở ở trẻ từ 2-12 tháng tuổi	≥	50 lần/phút
Nhịp thở ở trẻ từ 1-5 tuổi	≥	40 lần/phút
Nhịp thở ở trẻ từ 5-12 tuổi	≥	30 lần/phút
Nhịp thở ở trẻ từ >12 tuổi	≥	20 lần/phút





BỆNH VIỆN ĐẠI HỌC Y HÀ NỘI  
HANOI MEDICAL UNIVERSITY HOSPITAL

# TRIỆU CHỨNG BẤT THƯỜNG



## TRIỆU CHỨNG BẤT THƯỜNG CẦN BÁO NVYT



Sốt > 38 độ C



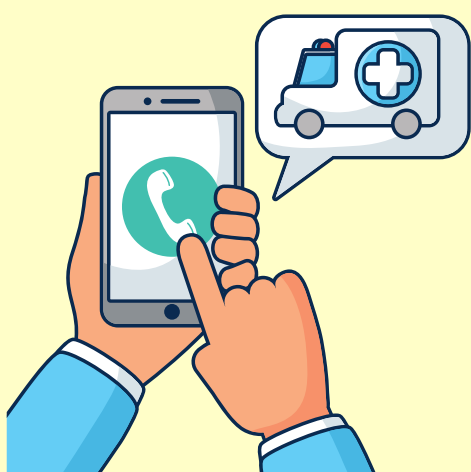
Đau rát họng, ho



Tiêu chảy



Ngủ li bì



- SpO2 < 96%
- Đau ngực, khó thở
- Ăn hoặc bú kém

## DẤU HIỆU CHUYỂN NẶNG

- THỞ NHANH, CƠN NGỪNG THỞ
- KHÓ THỞ
- CÁNH MŨI PHẬP PHỒNG
- RÚT LỖM LÒNG NGỰC
- LI BÌ, LỜ ĐỜ, BỎ BÚ
- TÍM MÔI, ĐẦU CHI
- CHI LẠNH TÁI, NỔI VÂN TÍM





BỆNH VIỆN ĐẠI HỌC Y HÀ NỘI  
HANOI MEDICAL UNIVERSITY HOSPITAL

# HƯỚNG DẪN VỀ CÁCH LY Y TẾ TẠI NHÀ

## YÊU CẦU ĐỐI VỚI NGƯỜI CÁCH LY Y TẾ TẠI NHÀ



- Không ra khỏi phòng cách ly trong suốt thời gian cách ly
- Không tiếp xúc với người trong gia đình và vật nuôi



- Thực hiện Thông điệp 5K  
**Kh**ẩu trang - **K**hử Khuẩn - **K**hoảng cách - **K**hai báo y tế - **K**hông tụ tập



- Đo thân nhiệt, theo dõi sức khỏe và cập nhật hàng ngày hoặc thông báo cho nhân viên y tế **đặc biệt khi có biểu hiện: Ho, sốt, đau rát họng, khó thở**



- Không dùng chung đồ dùng, vật dụng cá nhân như bát, đĩa, thìa, cốc, bàn chải đánh răng, khăn mặt với người khác



- Để riêng rác thải vào thùng rác có nắp đậy và **loại bỏ rác thải riêng**

## ĐỒ DÙNG THIẾT YẾU



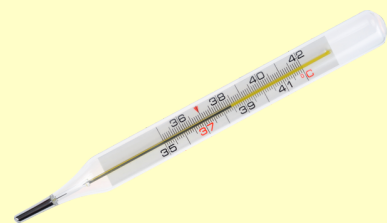
Khẩu trang



Nước  
sát khuẩn



Máy đo SPO2  
cầm tay



Kẹp nhiệt độ



Điện thoại



Thuốc hạ sốt dạng uống, **đặt hậu môn**, Oresol, thuốc ho, Vitamin tổng hợp



Nước muối  
sinh lý





BỆNH VIỆN ĐẠI HỌC Y HÀ NỘI  
HANOI MEDICAL UNIVERSITY HOSPITAL

# CHĂM SÓC TẠI NHÀ

## ĐỐI VỚI NGƯỜI CHĂM SÓC



- ✓ Đeo khẩu trang & tấm chắn giọt bắn
- ✓ Vệ sinh tay thường xuyên
- ✓ Mở cửa sổ thông thoáng
- ✓ Thường xuyên vệ sinh bề mặt
- ✓ Xử lý chất thải theo hướng dẫn
- ✓ Ổn định tâm lý cho trẻ
- ✓ Nhận biết dấu hiệu trẻ trở nặng

## ĐỐI VỚI TRẺ



✦ Đeo khẩu trang với trẻ trên 2 tuổi



Vệ sinh tay

✦ Tập thể dục nhẹ nhàng với trẻ lớn



✦ Dùng khăn giấy khi ho/hắt hơi



✦ Đo SpO2, cặp nhiệt độ 2 lần/ngày





# CÁC VẤN ĐỀ CẦN XỬ TRÍ



## Dinh dưỡng

- Đầy đủ, đa dạng
- **Tiếp tục cho trẻ bú mẹ kể cả mẹ là F0**
- Đảm bảo đủ nước

Tuổi	Lượng nước uống 1 ngày (Sữa và nước)
0 – 6 tháng tuổi	Sữa mẹ hoàn toàn
7 – 12 tháng tuổi	800ml
1 – 3 tuổi	900ml
4 – 8 tuổi	1200ml
9 – 13 tuổi	1600ml – 1800ml
14 – 18 tuổi	1800ml-2600ml

## Xử trí sốt

- Chườm hạ sốt
- Sử dụng thuốc hạ sốt khi nhiệt độ trên 38.5oC
- Bù nước



## Tiêu chảy

- Tiếp tục bú mẹ
- Sử dụng Oresol (**chú ý pha đúng tỷ lệ hướng dẫn**): cho trẻ uống từng thìa nhỏ
- Báo NVYT hướng dẫn



## Ho, đau họng

- **Chỉ sử dụng thuốc ho khi thật cần thiết, đúng chỉ định!**
- Thuốc ức chế ho: dùng khi ho quá nhiều, **không** dùng cho trẻ dưới 6 tuổi
- Thuốc loãng đờm: có thể thay bằng uống nhiều nước, **không** dùng cho trẻ dưới 2 tuổi
- Thuốc ho thảo dược: khuyến cáo dùng



## Cần tránh

- **Không** dùng **CORTICOID** và thuốc chống đông khi không có chỉ định của bác sĩ
- Molnupiravir **KHÔNG** dùng cho trẻ **dưới 18 tuổi**
- Remdesivir dùng ngoại trú chưa có khuyến cáo tại Việt Nam

