

TRƯỜNG THCS LÊ QUÝ ĐÔN

MA TRẬN ĐỀ KIỂM TRA GIỮA KÌ 1 MÔN : VẬT LÝ 7 NĂM HỌC 2021 - 2022

A. Mục tiêu:

- Kiến thức:** Thông qua bài kiểm tra đánh giá mức độ nắm kiến thức của học sinh :
 - Nhận biết được ánh sáng, nguồn sáng và vật sáng.
 - Sự truyền ánh sáng, các loại chùm sáng.
 - Định luật truyền thẳng ánh sáng.
 - Định luật phản xạ ánh sáng.
 - Ảnh của một vật tạo bởi gương phẳng.
 - Gương cầu lồi, gương cầu lõm.
- Kĩ năng:**
 - Rèn kĩ năng làm việc cẩn thận, chính xác.
- Thái độ:** Trung thực, nghiêm túc, cẩn thận... khi làm bài kiểm tra.
- Năng lực:** Giải quyết vấn đề, sáng tạo, tư duy logic, tính toán.

B. Hình thức kiểm tra: Trắc tuyến

Đề kiểm tra câu hỏi trắc nghiệm khách quan (30 câu - 10 điểm)

Đảm bảo nội dung kiểm tra về kiến thức và kĩ năng.

C. Ma trận đề:

Tên chủ đề / Cấp độ	Nhận biết	Thông hiểu	Vận dụng		Tổng
			Cấp độ thấp	Cấp độ cao	
Nhận biết được ánh sáng, nguồn sáng và vật sáng.	<ul style="list-style-type: none">Nêu được điều kiện nhận biết ánh sáng, điều kiện nhìn thấy một vật.Nêu được khái niệm nguồn sáng, vật sáng.Lấy được ví dụ về nguồn sáng.		<ul style="list-style-type: none">Giải thích được hiện tượng nhìn thấy một vật trong thực tế..		
<i>Số câu</i>	5		1		6
<i>Số điểm</i>	1,66		0,33		2
Sự truyền ánh sáng và ứng dụng của nó.	<ul style="list-style-type: none">Nêu được đặc điểm 3 loại chùm sáng: hội tụ, phân kì, song song.Phát biểu được định luật truyền thẳng của ánh sáng.Nhận biết được đường truyền của ánh sáng.	<ul style="list-style-type: none">Hiểu được điều kiện xuất hiện nhật thực, nguyệt thực		<ul style="list-style-type: none">Giải thích được một số ứng dụng của định luật truyền thẳng của ánh sáng trong thực tế.	

	- Nêu được khái niệm vùng bóng tối.				
<i>Số câu</i>	5	2		1	8
<i>Số điểm</i>	1,66	0,66		0,3	2,66
Định luật phản xạ ánh sáng.	- Phát biểu định luật phản xạ ánh sáng.	- Hiểu được hiện tượng phản xạ ánh sáng. -Xác định được tia phản xạ.	-Xác định được số đo góc tới hoặc góc phản xạ. - So sánh được góc phản xạ và góc tới.		
<i>Số câu</i>	1	2	3		6
<i>Số điểm</i>	0,33	0,66	1		2
Ảnh của một vật tạo bởi gương phẳng.	- Nhận biết được gương phẳng	- Nêu tính chất ảnh của một vật tạo bởi gương phẳng. - Nêu được ảnh của 1 vật đặt trước gương phẳng.		- Giải thích được một số hiện tượng trong thực tế ứng dụng việc tạo ảnh của một vật tạo bởi gương phẳng	
<i>Số câu</i>	1	2		1	4
<i>Số điểm</i>	0,33	0,66		0,33	1,33
Gương cầu lồi. Gương cầu lõm.		- Sự phản xạ ánh sáng trên gương cầu lõm - Nêu được tính chất của ảnh của một vật tạo bởi gương cầu lồi, gương cầu lõm.	- So sánh được ảnh tạo bởi gương phẳng, gương cầu lồi. - Giải thích được một số hiện tượng trong thực tế ứng dụng việc tạo ảnh của một vật tạo bởi gương cầu lồi.	- Giải thích được một số hiện tượng trong thực tế ứng dụng việc tạo ảnh của một vật tạo bởi gương cầu lồi	
<i>Số câu</i>		3	2	1	6
<i>Số điểm</i>		1	0,66	0,33	2
Tổng số câu	12	9	6	3	30
Tổng số điểm	4	3	2	1	10

ĐỀ CHÍNH THỨC

CHỌN PHƯƠNG ÁN TRẢ LỜI ĐÚNG NHẤT

Câu 1. Vì sao ta nhìn thấy một vật?

- A. Vì ta mở mắt hướng về phía vật. C. Vì mắt ta phát ra các tia sáng chiếu lên vật.
B. Vì có ánh sáng từ vật truyền vào mắt ta. D. Vì vật được chiếu sáng.

Câu 2. Vật sáng là

- A. được chiếu sáng.
B. phát ra ánh sáng.
C. gồm nguồn sáng và những vật hắt lại ánh sáng chiếu vào nó.
D. mắt nhìn thấy.

Câu 3. Nguồn sáng là

- A. tự nó phát ra ánh sáng
B. nhận ánh sáng từ vật khác
C. có ánh sáng từ vật khác truyền tới nó
D. hắt lại ánh sáng chiếu vào nó

Câu 4. Ta nhìn thấy bông hoa màu đỏ vì

- A. bản thân bông hoa có màu đỏ.
B. bông hoa là tự phát ra ánh sáng đỏ.
C. bông hoa là một nguồn sáng.
D. có ánh sáng từ bông hoa đỏ truyền đến mắt ta.

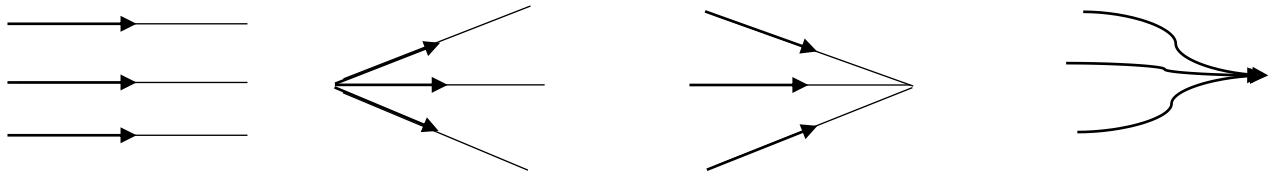
Câu 5. Vật nào dưới đây không phải là nguồn sáng?

- A. Mặt Trời. B. Ngọn nến đang cháy.
C. Con đom đóm lấp lờ. D. Mặt Trăng.

Câu 6. Khi nào ta nhận biết được ánh sáng?

- A. Khi mắt ta mở. B. Khi có ánh sáng đi ngang qua mắt ta.
C. Khi có ánh sáng lọt vào mắt ta. D. Khi đặt một nguồn sáng trước mắt.

Câu 7. Chùm sáng nào sau đây là chùm sáng hội tụ?



- A. B. C. D.

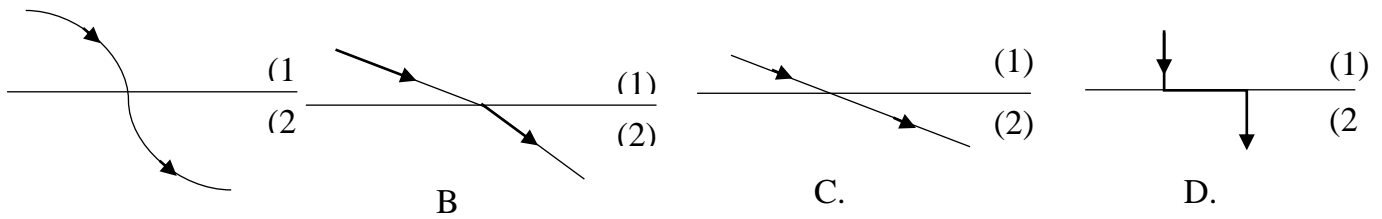
Câu 8. Trong môi trường trong suốt và đồng tính ánh sáng truyền đi theo

- A. đường gấp khúc. B. đường tròn. C. đường cong. D. đường thẳng.

Câu 9. Chùm sáng song song gồm các tia sáng trên đường truyền của chúng

- A. không hướng vào nhau. B. cắt nhau.
C. không giao nhau. D. rời xa nhau ra.

Câu 10. Hình nào vẽ đúng đường truyền của ánh sáng từ không khí (1) vào nước (2)?



- A. B. C. D.

Câu 11. Vùng bóng tối là vùng

- A. nằm phía sau vật cản, không nhận được ánh sáng từ nguồn sáng chiếu tới.
- B. vùng không nhận được ánh sáng từ nguồn sáng chiếu tới.
- C. vùng chỉ nhận được ánh sáng từ một phần nguồn sáng chiếu tới.
- D. nằm phía sau vật cản, chỉ nhận được ánh sáng từ một phần nguồn sáng chiếu tới.

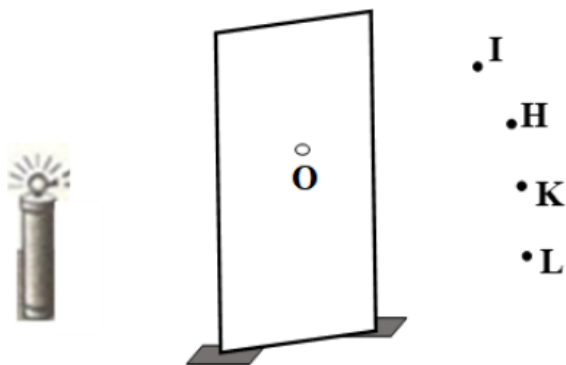
Câu 12. Nguyên nhân nào dẫn đến hiện tượng nguyệt thực?

- A. Mặt Trăng bị gấu trời ăn.
- B. Mặt phản xạ của Mặt Trăng không hướng về phía Trái Đất nơi ta đang đứng.
- C. Mặt Trăng bỗng ngưng phát sáng.
- D. Trái Đất chắn không cho ánh sáng Mặt Trời chiếu tới Mặt Trăng.

Câu 13. Đứng trên mặt đất, trường hợp nào dưới đây ta thấy có nhật thực?

- A. Ban ngày, khi Trái Đất che khuất Mặt Trăng.
- B. Ban đêm, khi Trái Đất che khuất Mặt Trăng.
- C. Ban đêm, khi Mặt Trời bị nửa kia của Trái Đất che khuất nên ánh sáng mặt trời không đến được nơi ta đứng.
- D. Ban ngày, khi Mặt Trăng che khuất Mặt Trời, không cho ánh sáng mặt trời chiếu xuống mặt đất nơi ta đứng.

Câu 14. Đặt một bóng đèn pin đang bật sáng trước một tấm bìa có đục một lỗ thủng nhỏ O (như hình vẽ). Phải đặt mắt ở vị trí nào bên kia tấm bìa để có thể nhìn thấy dây tóc bóng đèn



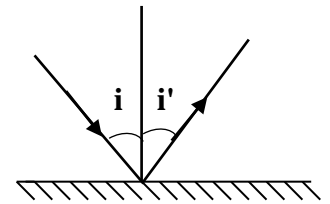
- A. ở I B. ở H C. ở K D. ở L

Câu 15. Điền vào "...": Theo định luật phản xạ ánh sáng: Tia phản xạ nằm trong cùng mặt phẳng với ..(1).. và ..(2).. của gương tại điểm tới.

- A. (1) tia tới, (2) tia thẳng đứng.
- B. (1) đường xiên, (2) tia tới.
- C. (1) tia tới, (2) đường pháp tuyến.
- D. (1) tia thẳng đứng, (2) tia tới.

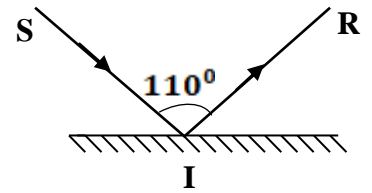
Câu 16. Cho hình vẽ bên, biết góc tới $i = 30^\circ$. Góc phản xạ i' có giá trị bằng:

- A. $i' = 30^\circ$
- B. $i' = 50^\circ$
- C. $i' = 60^\circ$
- D. $i' = 70^\circ$



Câu 17. Cho hình vẽ bên, biết tia tới SI tạo với tia phản xạ IR một góc bằng 100° . Góc tới i có giá trị bằng

- A. $i = 55^\circ$
- B. $i = 80^\circ$
- C. $i = 60^\circ$
- D. $i = 110^\circ$



Câu 18. Trường hợp nào dưới đây có thể coi là gương phẳng?

- A. Tờ giấy trắng và phẳng.
- B. Mặt bàn gỗ.
- C. Mặt nước phẳng lặng.
- D. Mặt tường của căn phòng.

Câu 19. Hiện tượng phản xạ ánh sáng xảy ra khi nào?

- A. Khi chiếu một tia sáng vào gương bị khúc xạ qua gương.
- B. Khi chiếu một tia sáng vào mặt nước bị nước cho đi là trên mặt nước.
- C. Khi chiếu một tia sáng vào gương bị gương hắt trở lại môi trường cũ.
- D. Khi chiếu một tia sáng vào nước bị gãy khúc.

Câu 20. Gương cầu lõm có tác dụng biến đổi một chùm tia tới song song thành một chùm tia phản xạ

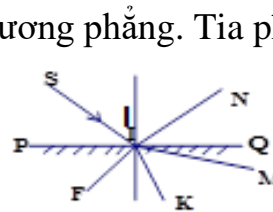
- A. hội tụ.
- B. phân kì.
- C. song song.
- D. tia sáng.

Câu 21. Nói về tính chất ảnh của một vật tạo bởi gương phẳng, câu phát biểu nào dưới đây là đúng?

- A. Hứng được trên màn và lớn bằng vật.
- B. Không hứng được trên màn và bé hơn vật.
- C. Không hứng được trên màn và lớn bằng vật.
- D. Hứng được trên màn và lớn hơn vật.

Câu 22. Cho hình vẽ bên: SI là tia tới, PQ là gương phẳng. Tia phản xạ là tia nào?

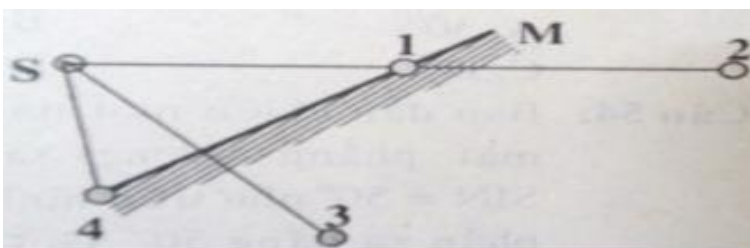
- A. Tia IN.
- B. Tia IM.
- C. Tia IK.
- D. Tia IF.



Câu 23. Vật sáng AB đặt trước, gần sát gương cầu lõm cho ảnh A'B' là

- A. ảnh ảo, bằng vật.
- B. ảnh ảo, nhỏ hơn vật
- C. ảnh thật, nhỏ hơn vật.
- D. ảnh ảo, lớn hơn vật.

Câu 24. Em hãy cho biết vị trí nào tạo ảnh ảo S' của điểm S khi phản xạ trên gương M như hình vẽ?



Hình 2

**UBND QUẬN LONG BIÊN
TRƯỜNG THCS LÊ QUÝ ĐÔN**

TIẾT 9 : KIỂM TRA GIỮA KỲ 1
Môn: Vật lý 7 - Năm học: 2021 - 2022
Thời gian làm bài: 45phút

ĐỀ CHÍNH THỨC

I. BIỂU ĐIỂM: Mỗi câu đúng 1/3 điểm

II. ĐÁP ÁN

1. B	2. C	3. A	4. D	5. D	6. C	7. C	8. D	9. B	10. C
11. A	12. D	13. D	14. B	15. C	16. A	17. A	18. C	19. C	20. A
21. C	22. A	23. D	24. A	25. C	26. C	27. D	28. D	29. A	30. D

BGH duyệt

Tổ, nhóm CM

GV ra đề

Phạm Văn Quý

Nguyễn Thị Hà