



D. Vỏ được cấu tạo bằng kitin, có ngấm thêm canxi.

**Câu 12.** Giun đất có hệ sinh dục lưỡng tính nhưng thụ tinh theo hình thức nào?

A. Tự thụ tinh. B. Thụ tinh ngoài. C. Thụ tinh chéo. D. Hình thức khác.

**Câu 13.** Đảo ngầm san hô thường gây tổn hại gì cho con người?

A. Cản trở giao thông đường thủy.  
B. Tranh thức ăn với các loại hải sản con người nuôi  
C. Gây ngứa và độc cho người.  
D. Tiết chất độc làm hại cá và hải sản nuôi.

**Câu 14.** Vì sao khi ta mài mặt ngoài vỏ trai lại ngửi thấy mùi khét?

A. Vì lớp vỏ ngoài chứa nhiều chất khoáng.  
B. Vì lớp ngoài vỏ trai được cấu tạo bằng tinh bột.  
C. Vì phía ngoài vỏ trai là lớp sừng.  
D. Vì lớp ngoài vỏ trai được cấu tạo bằng chất xơ.

**Câu 15.** Thức ăn của châu chấu là

A. côn trùng nhỏ. B. xác động thực vật. C. chồi và lá cây. D. mùn hữu cơ.

**Câu 16.** Phát biểu nào sau đây về trai sông là sai?

A. Trai sông là động vật lưỡng tính.  
B. Trai cái nhận tinh trùng của trai đực qua dòng nước.  
C. Phần đầu cơ thể tiêu giảm.  
D. Ấu trùng sống bám trên da và mang cá.

**Câu 17.** Loài giáp xác nào bám vào vỏ tàu thuyền làm giảm tốc độ di chuyển

A. Mọt ẩm B. Tôm sông C. Con sun D. Chân kiếm

**Câu 18.** Cơ thể của nhện đực chia thành

A. 3 phần là phần đầu, phần ngực và phần bụng.  
B. 2 phần là phần đầu và phần bụng.  
C. 3 phần là phần đầu, phần bụng và phần đuôi.  
D. 2 phần là phần đầu- ngực và phần bụng.

**Câu 19.** Những người lao động ( thợ mỏ, nông dân) dễ bị nhiễm giun móc câu vì ấu trùng xâm nhập vào cơ thể người qua

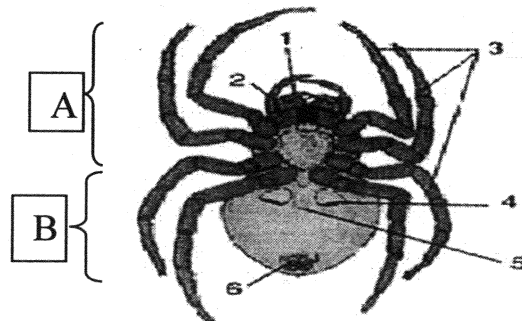
A. đường tiêu hóa. B. qua da bàn chân.  
C. đường hô hấp. D. đường máu.

**Câu 20.** Những loài giáp xác nào dưới đây có hại cho động vật và con người?

A. Sun và chân kiếm kí sinh B. Cua nhện và sun  
C. Sun và rận nước D. Rận nước và chân kiếm kí sinh

## II) TỰ LUẬN (5 điểm)

**Câu 1 ( 2 điểm):** Hãy điền chú thích hình vẽ cấu tạo ngoài của nhện:



Cấu tạo ngoài của nhện

**Câu 2 (2 điểm):** Trình bày vai trò thực tiễn của ngành Thân mềm. Lấy ví dụ cụ thể.

**Câu 3 (1 điểm):** Địa phương em có biện pháp nào chống sâu bọ có hại nhưng an toàn cho môi trường?

*Lưu ý học sinh làm bài ra phiếu bài làm kiểm tra*