



HƯỚNG DẪN SỬ DỤNG

- MIZUIKU GAME ONLINE

HOẠT ĐỘNG BÀI TẬP VỀ NHÀ TRỰC TUYẾN



CUỘC PHIÊU LƯU TRONG THÀNH PHỐ NƯỚC

THƯ NGỎ
Gửi đến phụ huynh
và giáo viên

▶ Bắt đầu mới

▶ Tiếp tục

ĐỀ XUẤT THIẾT BỊ

“Cuộc phiêu lưu trong Thành Phố Nước” được thiết kế để sử dụng trên những nền tảng sau:

SỬ DỤNG MÁY TÍNH ĐỂ BÀN

- **iOS 14.0 trở lên** (Safari mới nhất)
- **Android OS 10.0 trở lên** (Google Chrome/ trình duyệt mới nhất)

(*) **Lưu ý:** Internet Explorer không còn hỗ trợ trên Microsoft nên không sử dụng được. Ngay cả khi sử dụng các nền tảng được khuyến khích, trang web hiển thị vẫn có thể xảy ra sự cố, tùy thuộc vào hệ điều hành và trình duyệt cũng như cài đặt của trình duyệt.

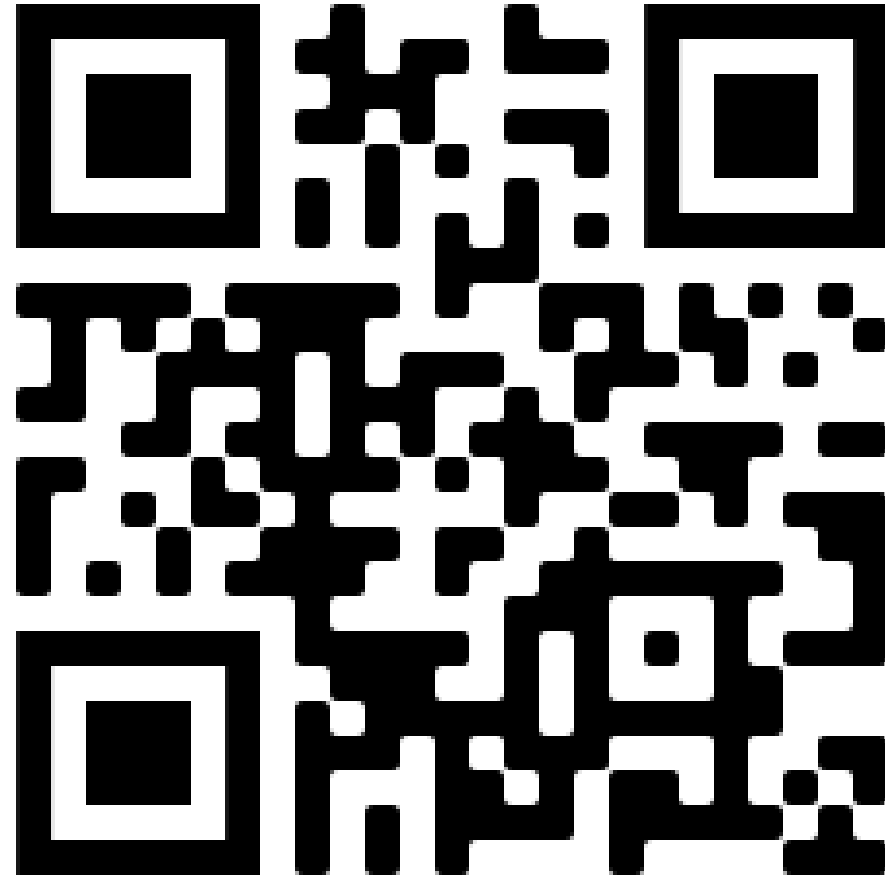
SỬ DỤNG MÁY TÍNH BẢNG VÀ SMARTPHONE

- **Windows 10 trở lên**
(Google Chrome, Safari, Microsoft Edge mới nhất)
 - **Mac OS 10.9 trở lên**
(Google Chrome and Safari mới nhất)
- (*) Lưu ý: khi game có hiện tượng lỗi (đứng hình, lag,..), các bạn vui lòng ấn tải lại trang và chơi tiếp như bình thường.



Hoạt động trực tuyến được hỗ trợ bởi phụ huynh tại nhà, sau giờ học





LINK TRUY CẬP

<https://bit.ly/3DX7IW8>

MÀN HÌNH HIỂN THỊ BAN ĐẦU

Click vào đây
để xem
**THÔNG TIN
CHI TIẾT**



Click vào đây
để **TAO TÀI
KHOẢN MỚI**

Click vào đây
để xem **NỘI
DUNG CHÍNH**

Click vào đây
nếu **ĐÃ CÓ
TÀI KHOẢN**

MÀN HÌNH HIỂN THỊ BAN ĐẦU

Click vào đây
để xem
**THÔNG TIN
CHI TIẾT**



Click vào đây
để **TAO TÀI
KHOẢN MỚI**

Click vào đây
để xem **NỘI
DUNG CHÍNH**

▶ **Bắt đầu mới**

▶ **Tiếp tục**

Click vào đây
nếu **ĐÃ CÓ
TÀI KHOẢN**

MÀN HÌNH HIỂN THỊ CỦA “BẮT ĐẦU MỚI”

**CUỘC PHIÊU LƯU
TRONG THÀNH PHỐ NƯỚC**

Bạn hãy nhập ID trường lớp mà Giáo viên đã hướng dẫn nhé.

ID trường lớp

1

2 Tiếp theo

Trở lại

Nhập số theo
ID ĐƯỢC CẤP

Click vào đây
sau khi nhập
đúng số ID

ID : 11112268

LỰA CHỌN NHÂN VẬT

Đặt **NICKNAME**
của người chơi
(xem hướng dẫn
chi tiết ở trang sau)

CUỘC PHIÊU LƯU TRONG THÀNH PHỐ NƯỚC

Hãy điền Nickname và mật khẩu bạn đã được giáo viên cung cấp

Nickname (Ít hơn 8 ký tự)

Mật khẩu (Từ 6 đến 12 ký tự)

Trở lại

5 Tiếp theo

MẬT KHẨU từ
6-12 ký tự, là
số, viết liền

(*) LƯU Ý KHI TẠO TÀI KHOẢN

TẠO NICKNAME – Tên đăng nhập

Là tên đăng nhập của người chơi và phải đảm bảo **một số yêu cầu** như sau:

- ✓ Phải **ít hơn 7** ký tự
- ✓ Viết bằng **chữ thường** và **số**
- ✓ **Không** dấu và viết liền
- ✓ Đặt tên theo cú pháp bao gồm: *(tt – viết tắt của truyện tranh)*

tt + tên đăng nhập

(Ví dụ: tthuyen, tt1hoa, ttp, tthien123,...)

(*) Nếu game báo **không tạo được tài khoản**, có thể tên đăng nhập của bạn **chưa đạt yêu cầu** hoặc đã bị **trùng** với người chơi khác, hãy thay đổi nội dung ký tự và thử lại.

MÀN HÌNH BÁO TẠO TÀI KHOẢN THÀNH CÔNG

**CUỘC PHIÊU LƯU
TRONG THÀNH PHỐ NƯỚC**

Trường tiểu học Aqua Town Daiichi Lớp 4 1 nhóm Đăng nhập Toroku

ID trường học	ID của bạn
11112268	274
ID đăng nhập	11112268 - 274
Mật khẩu	123456

Trở lại

Tiếp theo **6**

Chức năng thông tin này chưa hoàn thiện, không có giá trị cập nhật

Hãy chụp lại màn hình này để không quên tên đăng nhập và mật khẩu của mình bạn nhé!

LỰA CHỌN NHÂN VẬT

CUỘC PHIÊU LƯU

LỰA CHỌN NHÂN VẬT CỦA BẠN VÀ BẮT ĐẦU CUỘC PHIÊU LƯU TRONG THÀNH PHỐ NƯỚC NGAY NÀO!



MIZU

Chào bạn nhỏ, mình là Mizu. Mình sẽ là người bạn đồng hành cùng bạn kể từ lúc này. Trước khi cùng tham gia vào thành phố Nước, bạn hãy chọn và hóa thân thành 1 trong 2 nhân vật: XI (bé gái) hoặc RÔ (bé trai) để tham gia Cuộc phiêu lưu trong Thành phố Nước nhé!



XI

7



RÔ

8

Xác nhận

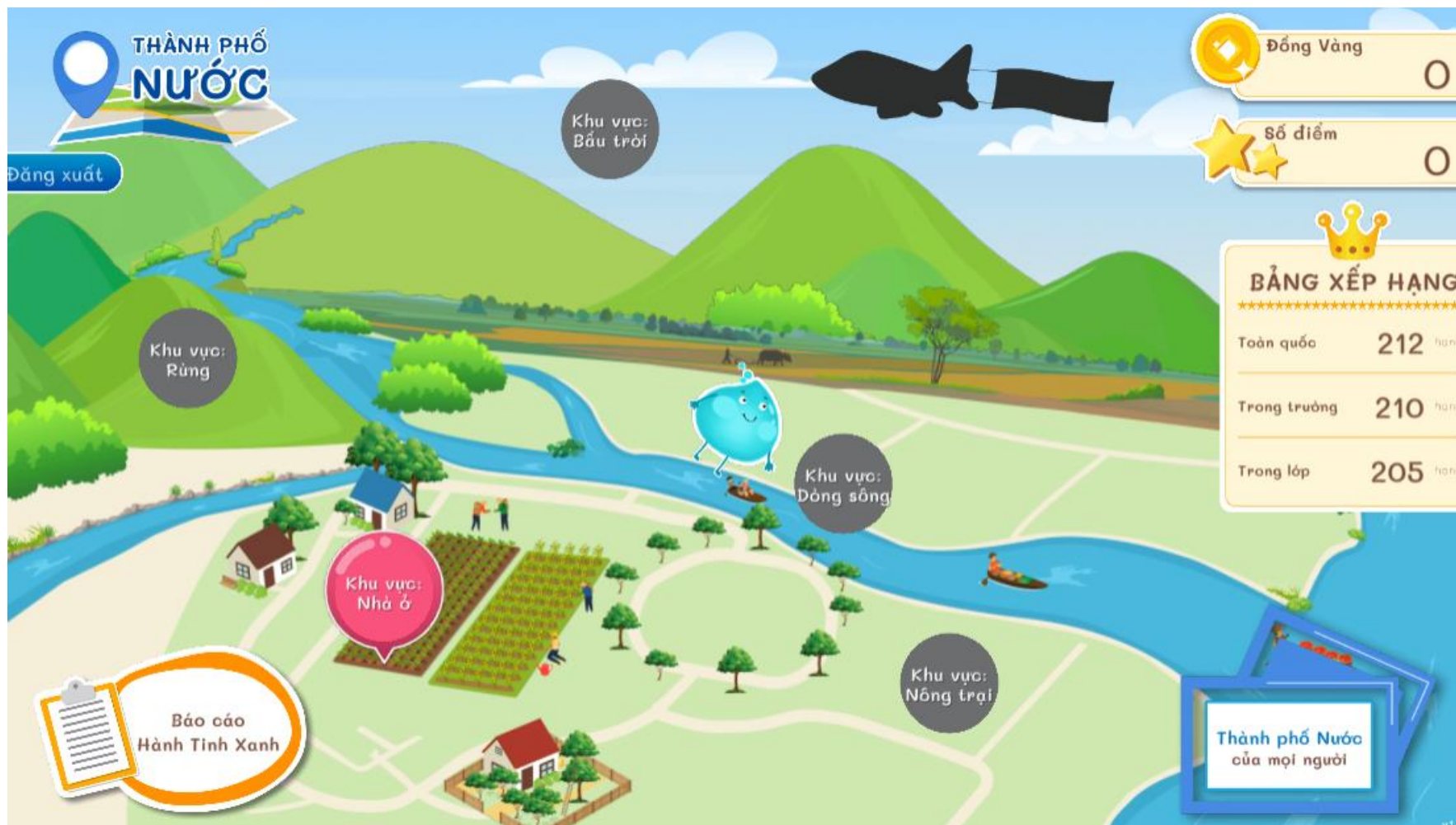
Click **XÁC NHẬN** sau khi nhân vật được chọn sáng màu

Trở lại

Tiếp theo

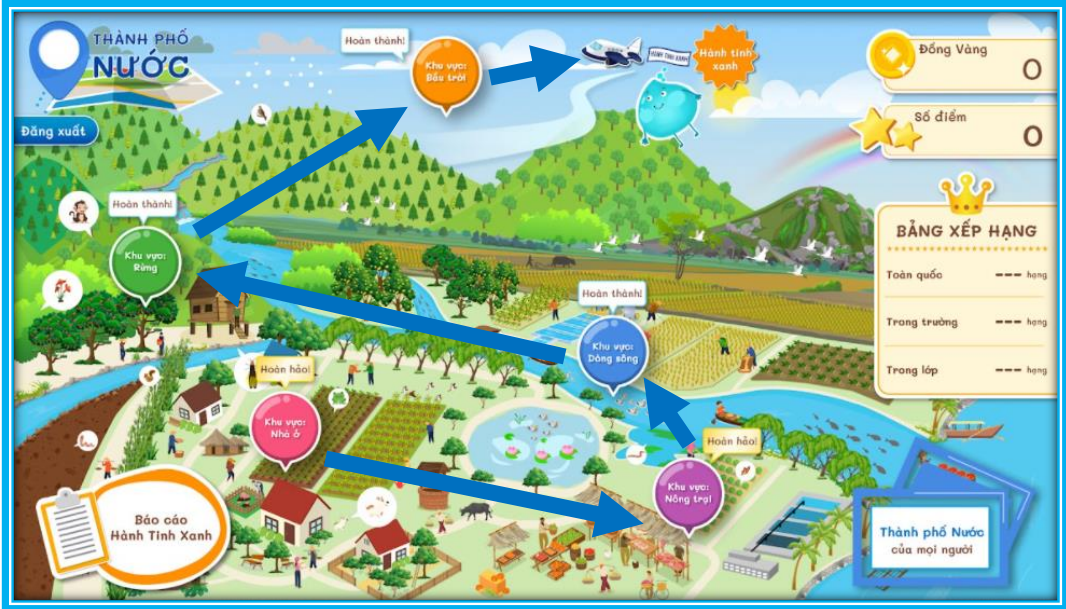
Click vào nhân vật bạn lựa chọn

ĐỌC KĨ HƯỚNG DẪN CỦA CÁC NHÂN VẬT VÀ BẮT ĐẦU CHƠI THÔI!

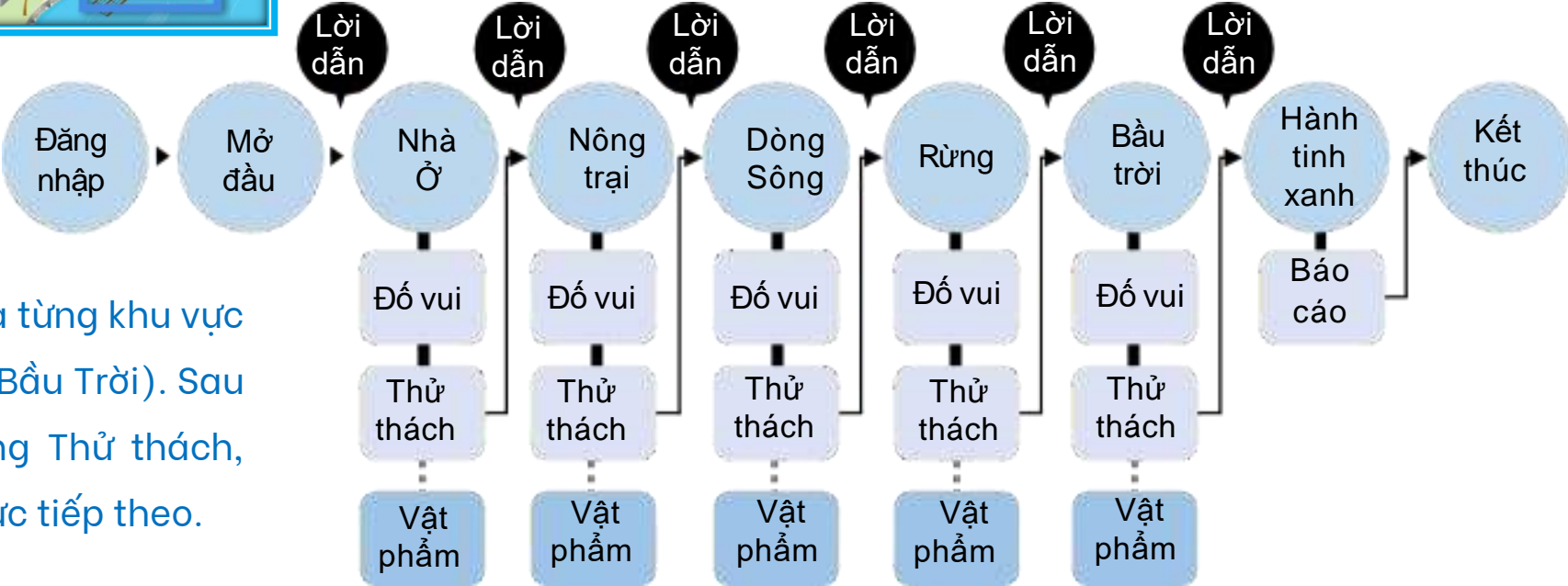


(*) Chức năng Bảng Xếp Hạng hiện tại chưa hoàn thiện và không có giá trị cập nhật

SƠ LƯỢC VỀ THÀNH PHỐ NƯỚC



Ở các khu vực đã chơi xong, người chơi vẫn có thể chơi lại phòng Đố vui để tích lũy thêm đồng vàng và đổi lấy các vật phẩm cho thành phố; và tham gia các thử thách còn lại của phòng Thử thách. Người chơi nên hoàn thiện tất cả các phần ở Phòng Đố vui và Phòng Thử thách để có được kiến thức và kết quả xếp hạng tốt nhất.



Người chơi phải di chuyển lần lượt qua từng khu vực (Nhà ở, Nông Trại, Dòng Sông, Rừng và Bầu Trời). Sau khi hoàn thành phòng Đố vui và phòng Thử thách, người chơi sẽ được di chuyển đến khu vực tiếp theo.

THÀNH PHỐ NƯỚC

Đăng xuất

Hoàn thành!

Khu vực Bầu trời



HÀNH TRÌNH XANH

Hành tinh xanh



Đồng Vàng

0



Số điểm

0



BẢNG XẾP HẠNG

Toàn quốc --- hạng

Trong trường --- hạng

Trong lớp --- hạng

Hoàn thành!

Khu vực Rừng

Hoàn thành!

Khu vực Dòng sông

Hoàn hảo!

Khu vực Nhà ở

Hoàn hảo!

Khu vực Nông trại

Báo cáo Hành Tinh Xanh

Thành phố Nước của mọi người

LUẬT CHƠI PHÒNG ĐỐ VUI

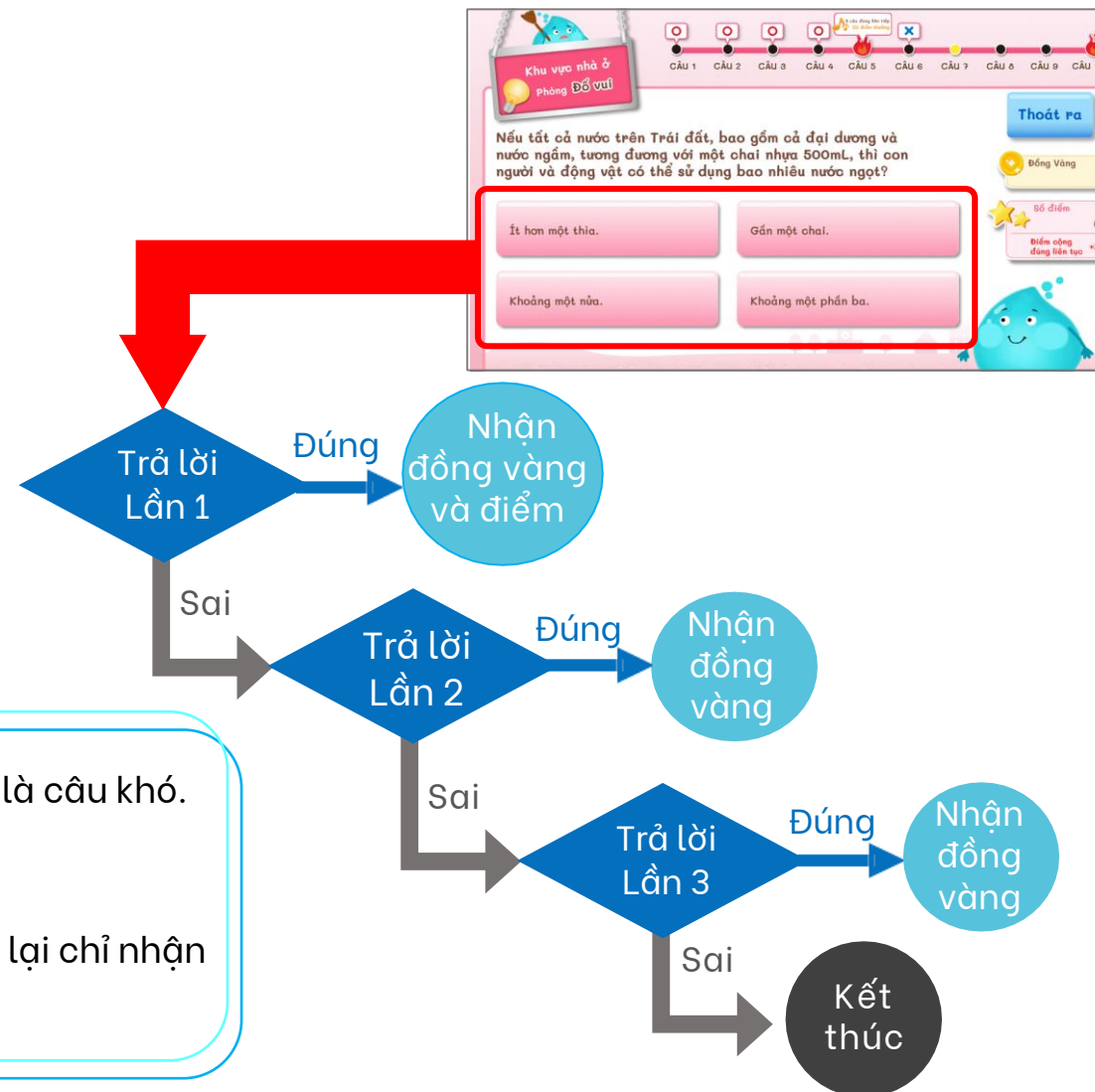
Chủ đề và ngân hàng câu hỏi của mỗi khu vực

Người chơi sẽ trả lời các câu đố trong 5 khu vực: Nhà Ở, Nông Trại, Dòng sông, Rừng và Bầu Trời. Mỗi khu vực sẽ có câu hỏi với chủ đề tương ứng:

Khu vực	Chủ đề	Số câu hỏi
Nhà ở	Nước trong đời sống hàng ngày	20
Nông trại	Vai trò của nước	10
Dòng sông	Tác động của con người tới nguồn nước	10
Rừng	Rừng và nước	10
Bầu trời	Kết luận - Nước vô cùng quan trọng đối với sự sống	50

- ✓ 10 câu hỏi ngẫu nhiên sẽ hiện ra tại mỗi khu vực. Câu thứ 5 và thứ 10 là câu khó.
- ✓ Người chơi cần trả lời ít nhất 5 câu đố để hoàn thành phòng Đố vui.
- ✓ Khi trả lời không đúng, sẽ có thêm 2 lượt để trả lời lại. Các lượt trả lời lại chỉ nhận được đồng vàng. Điểm chỉ dành cho lần trả lời đúng đầu tiên.

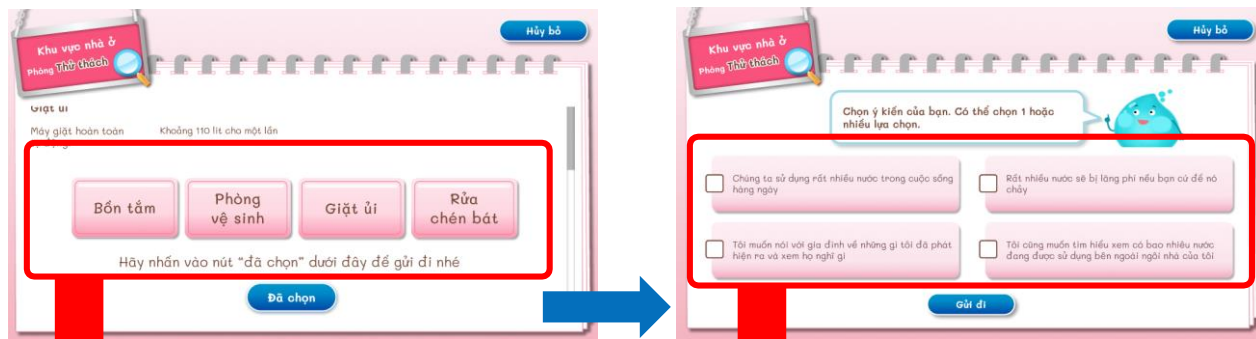
Sơ đồ câu trả lời



LUẬT CHƠI PHÒNG THỬ THÁCH

Tổng quan phòng Thử thách

Phòng thử thách sẽ giúp học sinh tìm hiểu và ôn luyện các kiến thức đã được học. Mỗi khu vực có 1 đến 4 thử thách. Phần này sẽ không ghi nhận đúng sai, chương trình sẽ đánh giá thông qua sự hiểu biết mà trẻ có được..

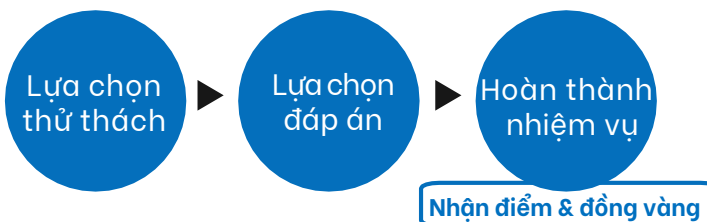


Chọn một hoặc nhiều nội dung dựa trên sự hiểu biết và kiến thức của người chơi. Không có lựa chọn đúng hay sai.

Người chơi có thể lựa chọn các ý kiến phù hợp với quan điểm của mình. Trong trường hợp không có lựa chọn nào phù hợp, người chơi vẫn có thể chọn “Gửi đi” mà không lựa chọn ý kiến nào.

Chi tiết

Quy trình phòng như sau:



Khi người chơi hoàn thành thử thách, chữ “Hoàn thành” sẽ hiện ra và người chơi sẽ không thể thực hiện lại thử thách đó.

Để đi đến khu vực tiếp theo, người chơi cần hoàn thành tối thiểu 1 thử thách. Lúc đó, khu vực hiện tại sẽ xuất hiện chữ

“Hoàn thành”

Khi hoàn thành toàn bộ thử thách (tùy khu vực sẽ có 1 đến 4 thử thách), sẽ xuất hiện chữ **“Hoàn hảo”**



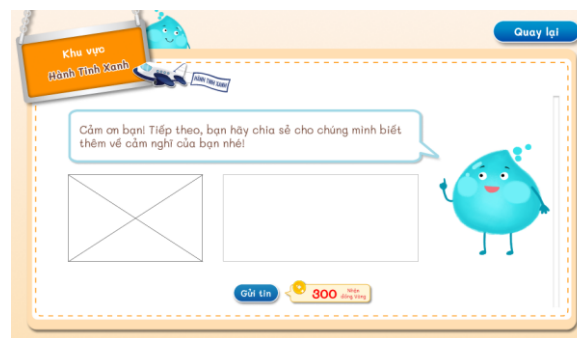
LUẬT CHƠI HÀNH TINH XANH

Nội dung khu vực Hành tinh xanh

Tại đây, người chơi sẽ tham gia vào 4 hành động xanh để đề xuất những ý tưởng và hành động thiết thực giúp tiết kiệm và bảo vệ nguồn nước tại trường học và nơi sinh sống. Cần hoàn thành ít nhất hai trong bốn “**hành động xanh**” bên dưới:

Hành động xanh	Nội dung
Dòng sông quê em	Lập bản đồ về hành trình của nguồn nước tại địa phương
Nhật ký tiết kiệm nước	Lập nhật ký tiết kiệm trong ngày
Sáng kiến bảo vệ nguồn nước	Đưa ra những ý tưởng/ sáng kiến giúp tiết kiệm và bảo vệ nguồn nước
Ý tưởng cho tương lai xanh	Cuộc thi sáng tác truyện tranh “Hành trình cùng Mizu bảo vệ nguồn nước”

Trình tự của khu vực Hành tinh xanh



1. Thực hiện thử thách



2. Chọn hình ảnh (Dung lượng ảnh không quá 10MB)



3. Thêm cảm nghĩ/ ý kiến cho hình ảnh vừa đăng tải