

# Chào mừng các em đến với tiết Toán

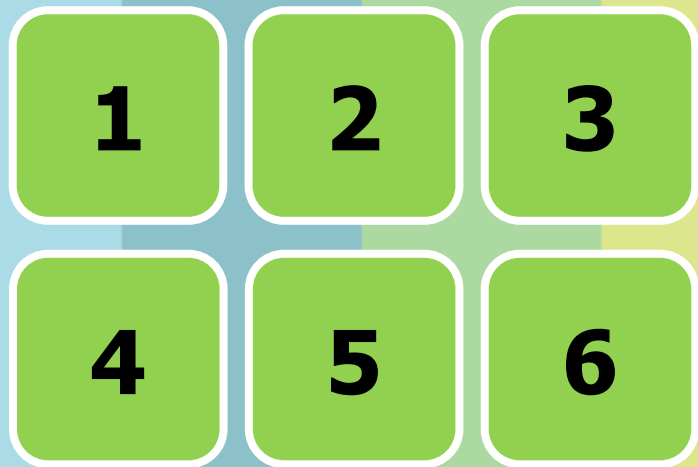




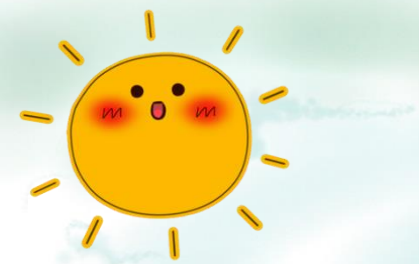
# Khởi động



# VÒNG QUAY MAY MẮN



QUAY



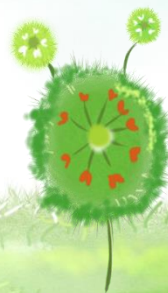
Chủ đề 2:

Phép cộng, phép trừ trong phạm vi 20

Bài 10: LUYỆN TẬP CHUNG

Tiết 1

( Trang 38, 39 )



Thứ sáu ngày 8 tháng 10 năm 2021

Toán

Luyện tập chung (Tiết 1)

**Mục tiêu**

**Củng cố  
bảng cộng  
qua 10**

**Vận dụng phép tính  
với khối lập phương,  
so sánh số**

**Rèn kĩ năng tính với  
hai dấu phép tính**

1

Số ?



a)

Số hạng	2	3	4	5	6	7	8
Số hạng	9	8	9	7	6	8	5
Tổng	11	11	13	12	12	15	13

Các phép cộng qua 10 trong phạm vi 20.



b)



+ 5



- 3

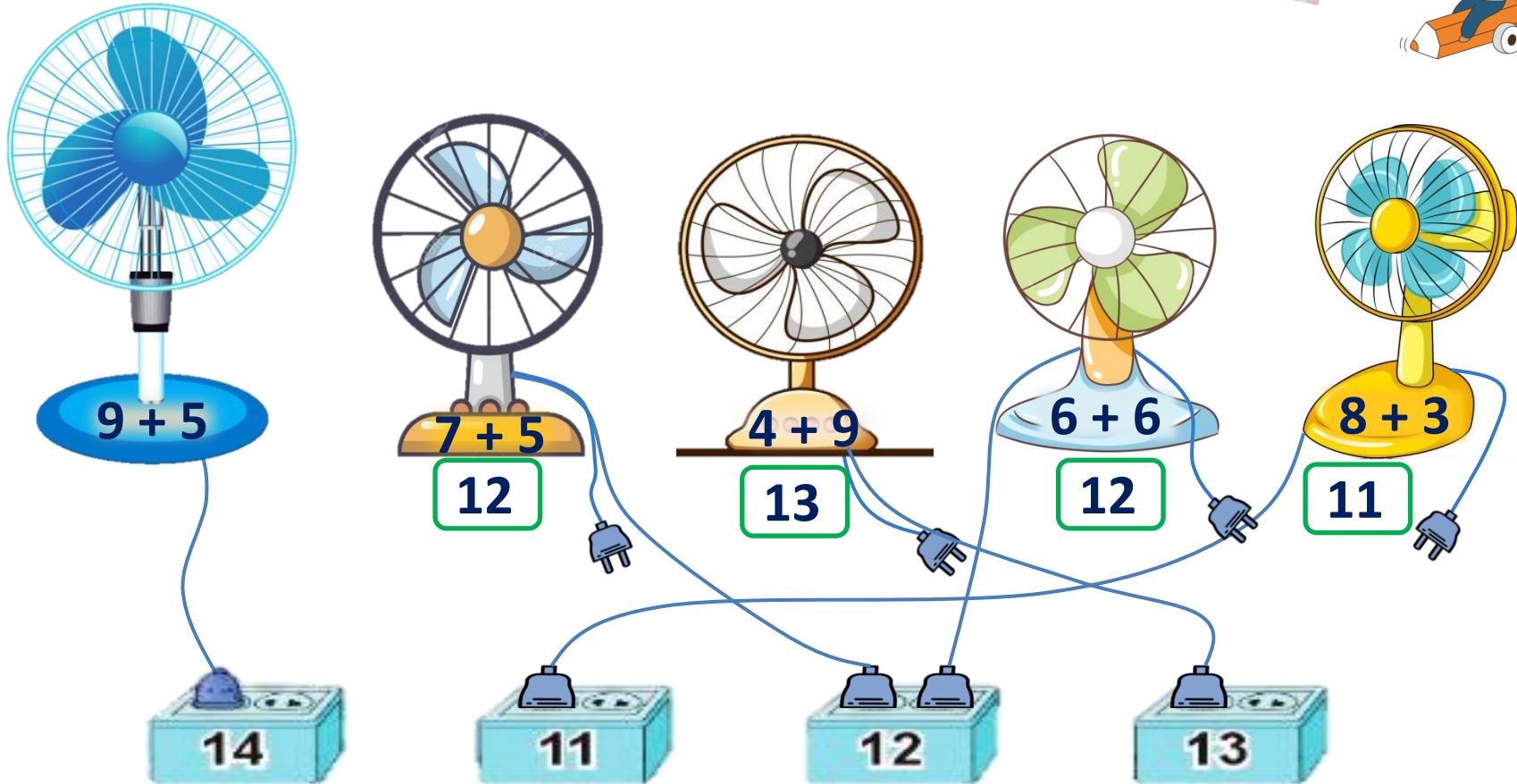


Cách thực hiện dãy phép tính.



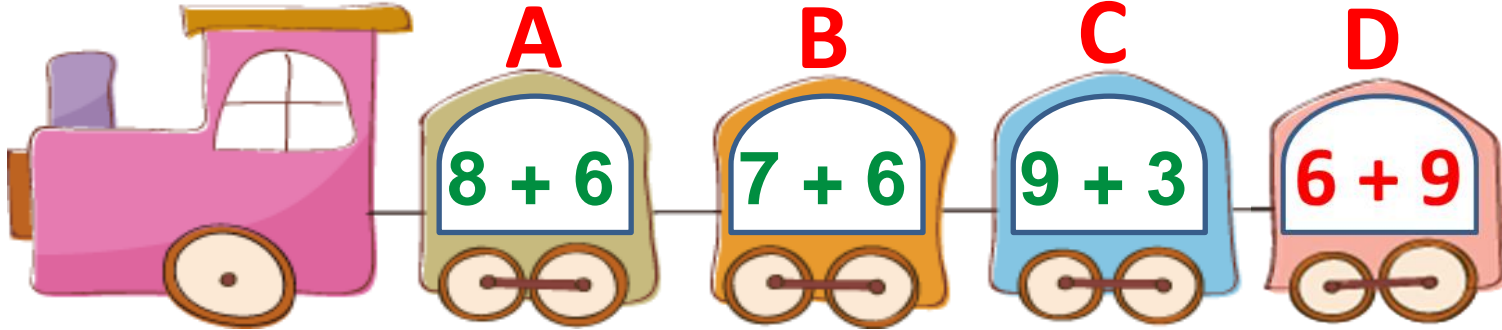


## 2 Hai quạt nào có chung ổ cắm điện?

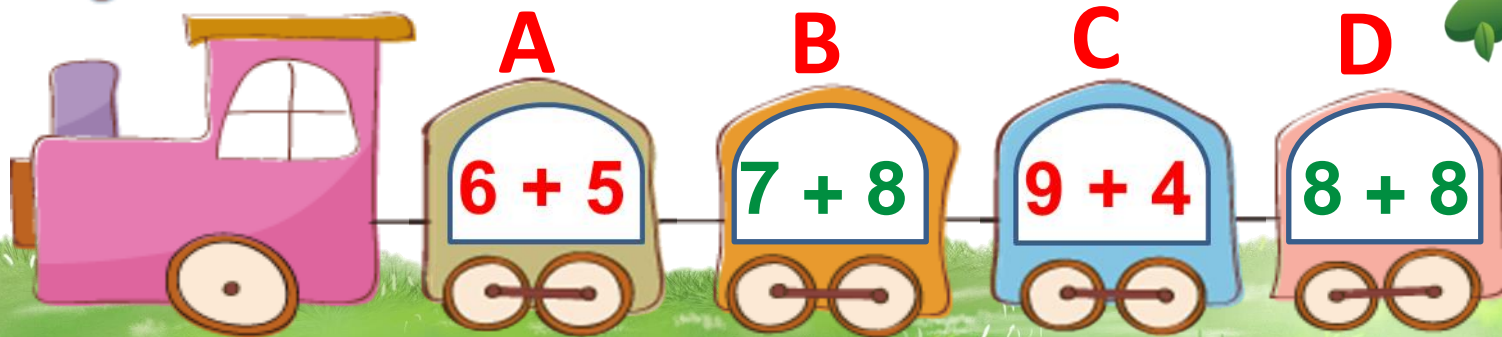


3

Toa tàu nào dưới đây ghi phép tính có kết quả lớn nhất?



Những toa tàu nào dưới đây ghi phép tính có kết quả bé hơn 15?



4

Một bạn đã xếp các khối lập phương nhỏ thành 3 hình A, B, C (như hình vẽ)

a) Hình nào có số khối lập phương nhỏ nhiều nhất?

b) Hình A và B có tất cả bao nhiêu khối lập phương nhỏ?

-----

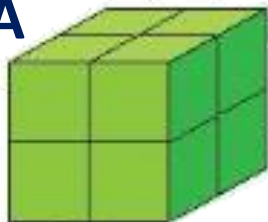


a) Hình **A** có số khối lập phương nhỏ nhiều nhất.

b) Hình A và hình B có số khối lập phương nhỏ là:

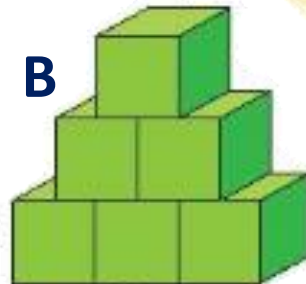
$8 + 6 = 14$  (khối lập phương )

A



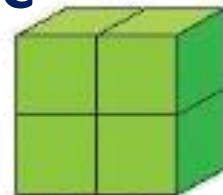
8

B



6

C

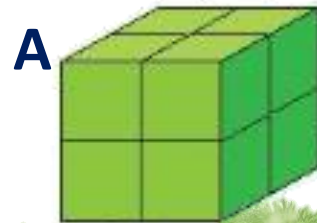


4

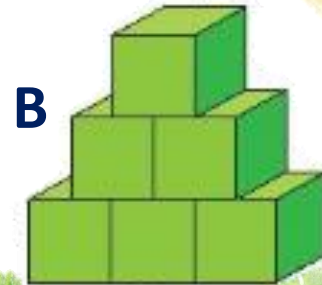
? Cả 3 hình A, B và C có tất cả bao nhiêu khối lập phương nhỏ?



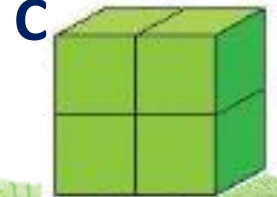
b) Cả 3 hình A, B và C có số khối lập phương nhỏ là:  
 **$8 + 6 + 4 = 18$  (khối lập phương)**



8



6

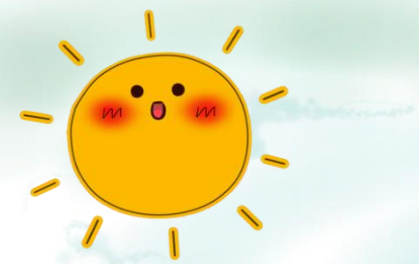


4

# Vận dụng



- Hôm nay con được luyện tập những gì?
- Ôn lại bảng cộng qua 10.
- Xem trước bài sau :  
“Tiết 2 - Luyện tập chung”.



Tạm biệt và hẹn gặp lại  
các con vào những tiết học sau!





Số hạng thứ nhất là 7. số hạng thứ hai là 7  
Tổng của hai số đó là:

$$7 + 7 = 14$$

**QUAY VỀ**



Số hạng thứ nhất là 4, số hạng thứ hai là số lớn nhất có 1 chữ số.  
Tổng của hai số đó là:

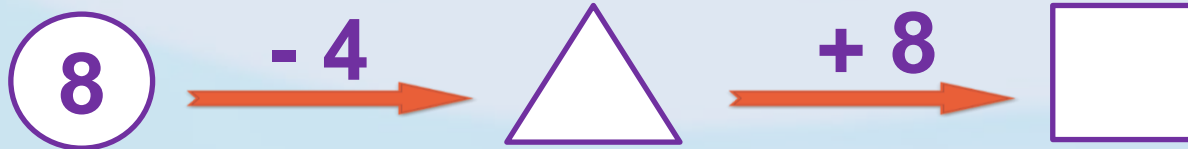
$$4 + 9 = 13$$

**QUAY VỀ**





Số cần điền vào  là:



12

QUAY VỀ



$>$ ;  $<$ ;  $=$  ?

$$5 + 6 \quad \text{.....} \quad 8 + 6$$

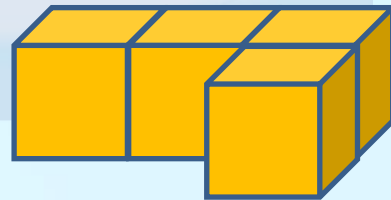
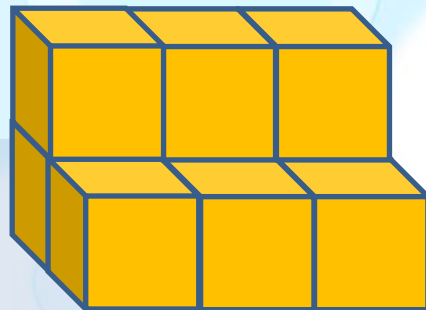
$$5 + 6 < 8 + 6$$

**QUAY VỀ**



Số khối lập phương của hình A hơn số khối lập phương ở hình B là bao nhiêu?

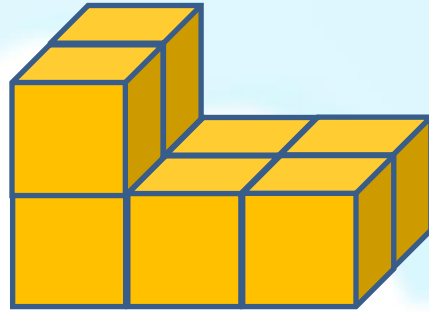
A



B

$$9 - 4 = 5 \text{ khối lập phương}$$

QUAY VỀ



**Cần thêm bao nhiêu khối lập phương để hình trên đủ 10 khối lập phương?**

**Để đủ 10 khối lập phương cần 2 khối lập phương nữa.**

**QUAY VỀ**