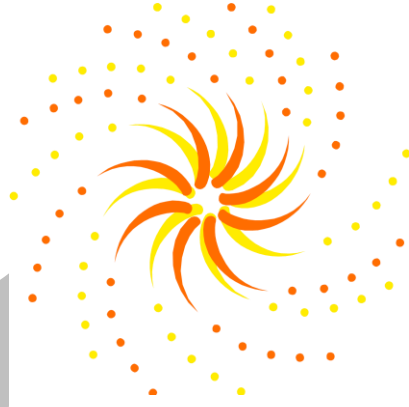


TRƯỜNG TIỂU HỌC LONG BIÊN



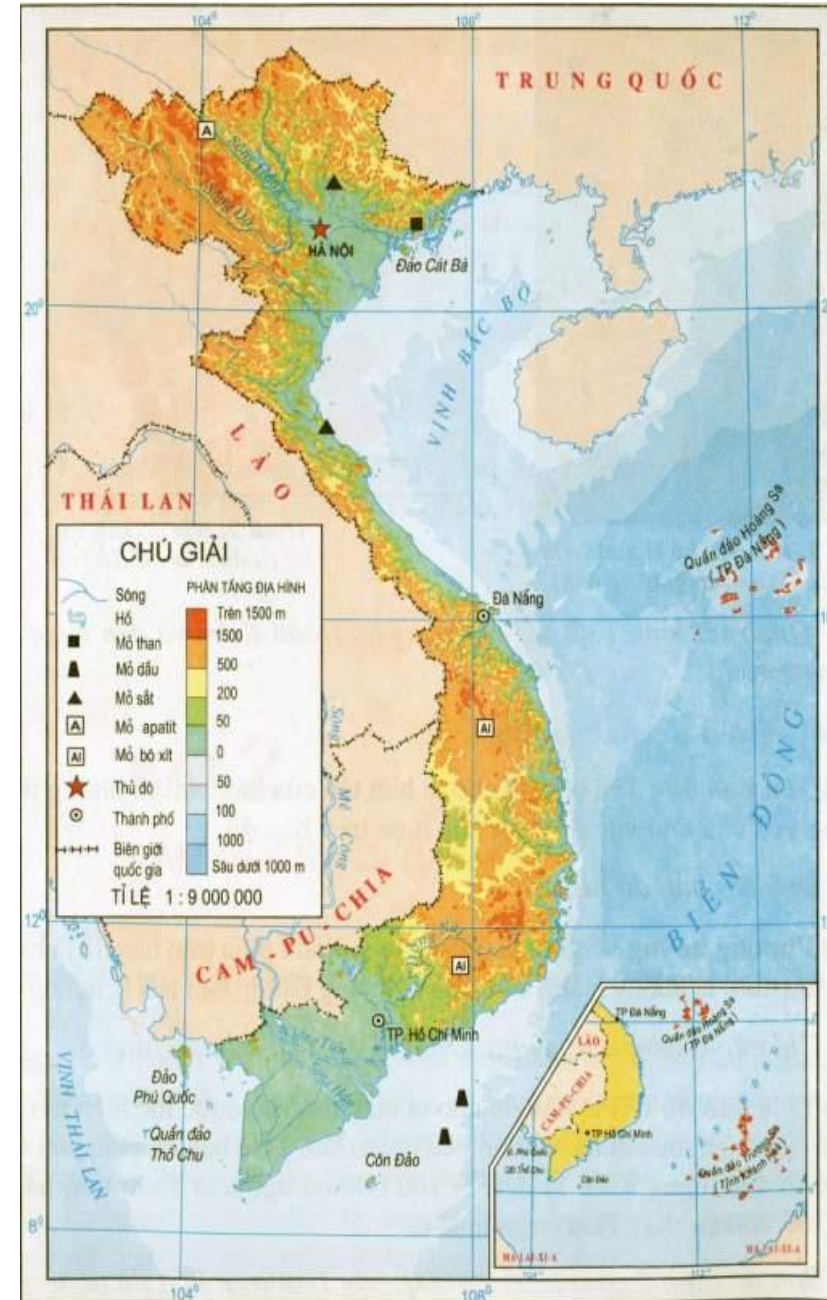
ĐỊA LÍ LỚP 4

ĐỒNG BẰNG NAM BỘ



KHỞI ĐỘNG

* Chỉ vị trí đồng bằng Bắc Bộ trên bản đồ.



1. Đồng bằng lớn nhất của nước ta.

* **Độc mục 1 SGK (116)**
- Đồng bằng Nam Bộ do phù sa của hệ thống sông Mê Công và Đồng Nai bồi đắp.

Đồng bằng Nam Bộ do phù sa của các sông nào bồi đắp nên?

- Đồng bằng Nam Bộ có những đặc điểm gì tiêu biểu về:

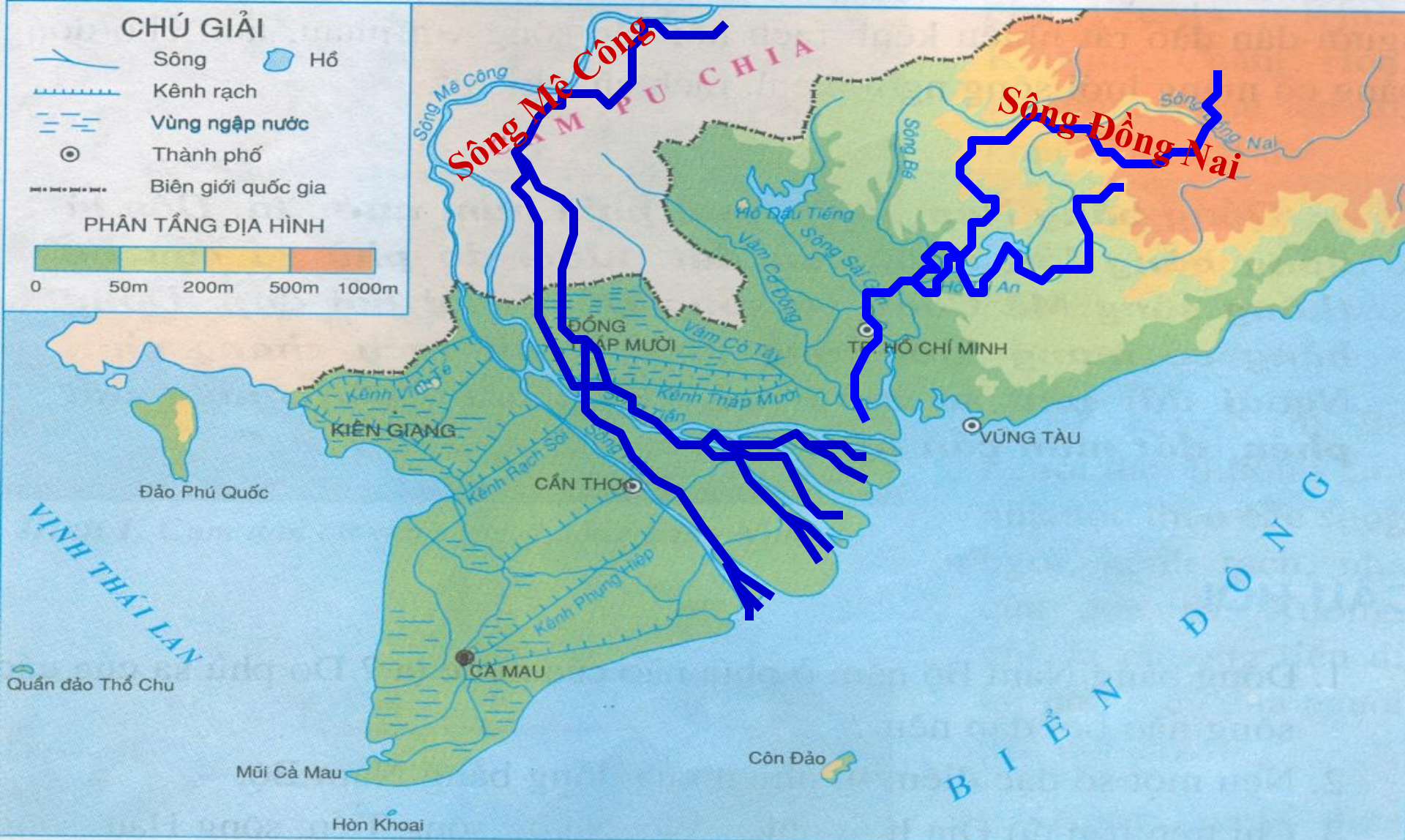
- Diện tích:

- Địa hình:

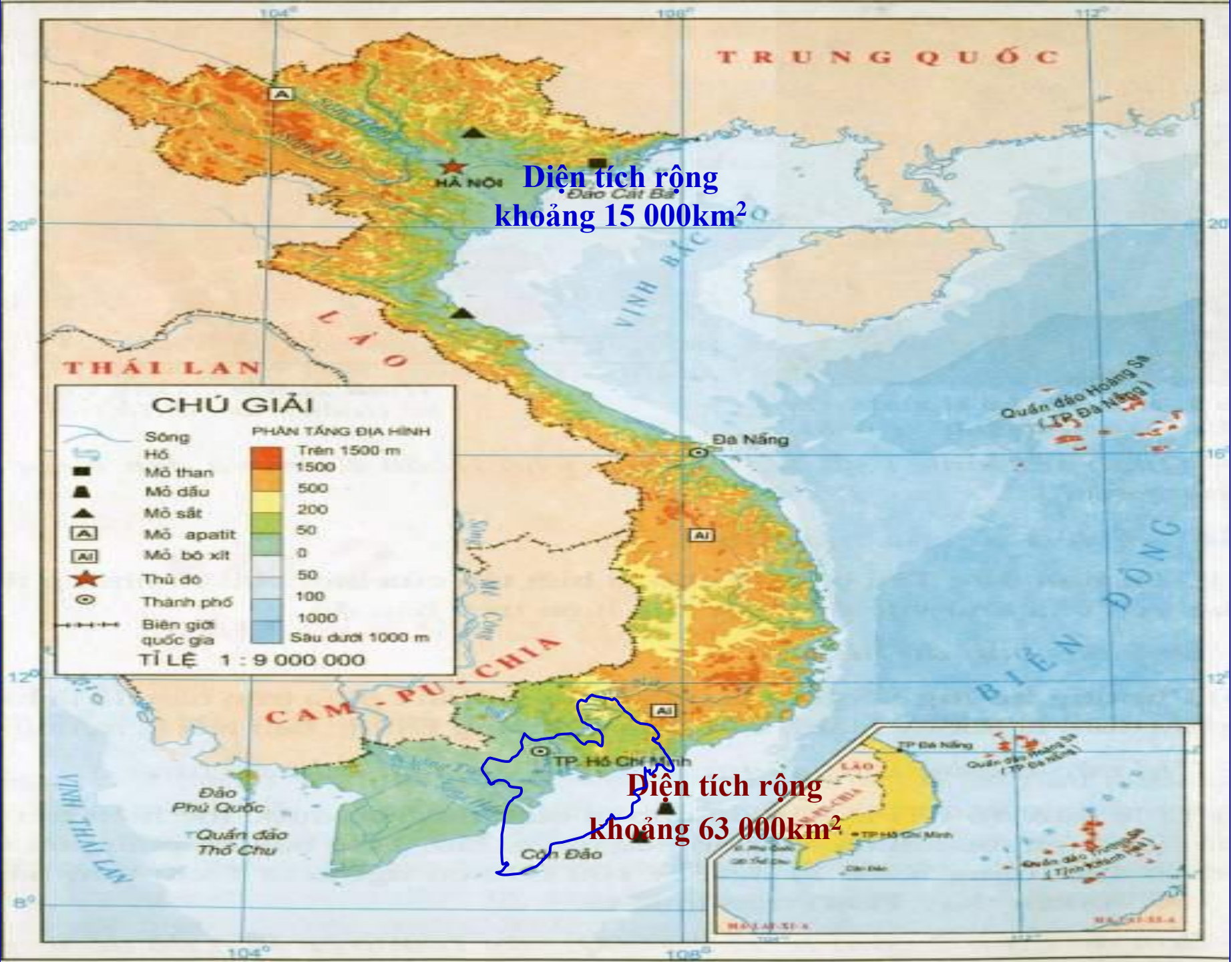
- Đất đai



Lược đồ tự nhiên đồng bằng Nam Bộ



- Đồng bằng Nam Bộ do phù sa của hệ thống sông Mê Công và sông Đồng Nai bồi đắp.
- Đồng bằng Nam Bộ có diện tích lớn nhất nước ta, diện tích gấp khoảng 3 lần đồng bằng Bắc Bộ.



Diện tích rộng
khoảng 15 000km²

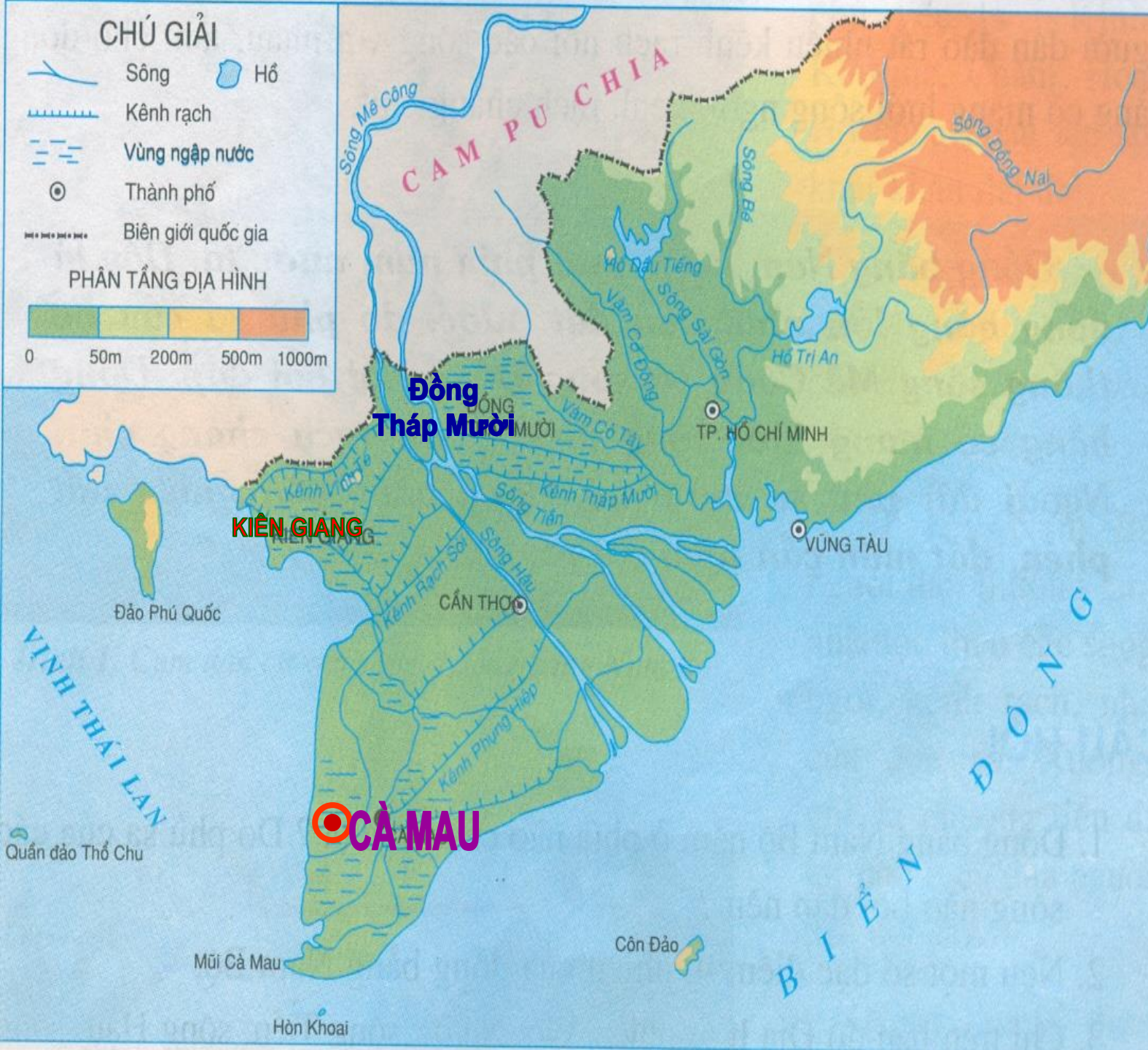
Diện tích rộng
khoảng 63 000km²

1. Đồng bằng lớn nhất của nước ta

- Đồng bằng Nam Bộ nằm ở phía nam nước ta. Đây là đồng bằng lớn nhất của đất nước, do phù sa của hệ thống sông Mê Công và sông Đồng Nai bồi đắp.

*** Kể tên một số vùng trũng do ngập nước thuộc đồng bằng Nam Bộ?**

- Đồng Tháp Mười**
- Kiên Giang**
- Cà Mau.**



**Đồng
bằng
Nam Bộ
có
nhiều
vùng
trũng
dễ ngập
nước.**



Đông Tháp Mười



Mũi Cà Mau

1. Đồng bằng lớn nhất của nước ta

- Đồng bằng Nam Bộ nằm ở phía nam nước ta. Đây là đồng bằng lớn nhất của đất nước, do phù sa của hệ thống sông Mê Công và sông Đồng Nai bồi đắp.

*** Kể tên một số vùng trũng do ngập nước thuộc đồng bằng Nam Bộ?**

- Đồng Tháp Mười**
- Kiên Giang**
- Cà Mau.**

*** Nêu các loại đất có ở đồng bằng Nam Bộ?**

- Đất phù sa màu mỡ**
- Đất chua**
- Đất mặn.**

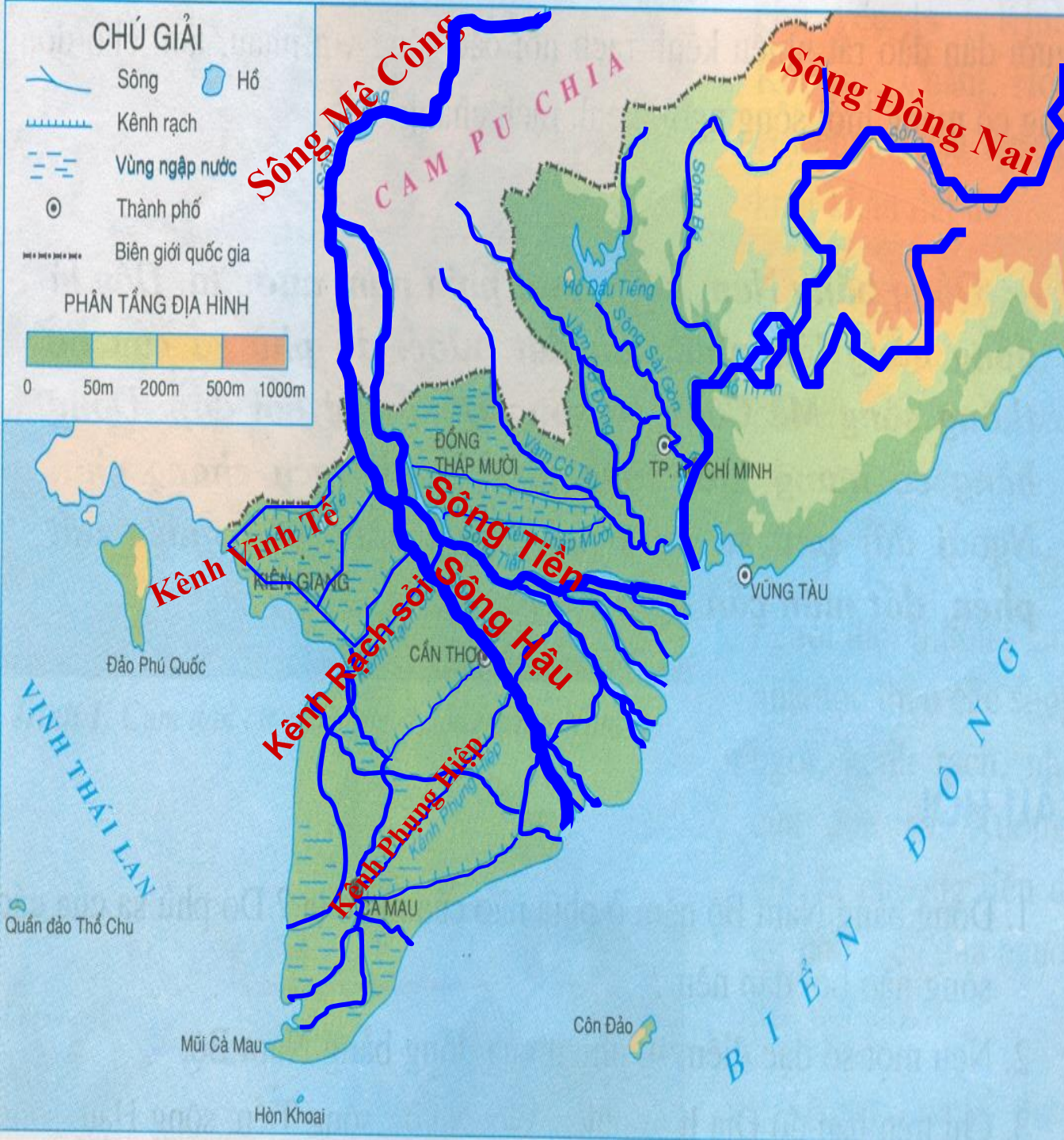
1. Đồng bằng lớn nhất của nước ta

- Do phù sa của hệ thống sông Mê Công và Đồng Nai bồi đắp nên.
- Diện tích: đồng bằng có diện tích lớn nhất nước ta.
- Đất: đất phù sa, đất chua, đất mặn.

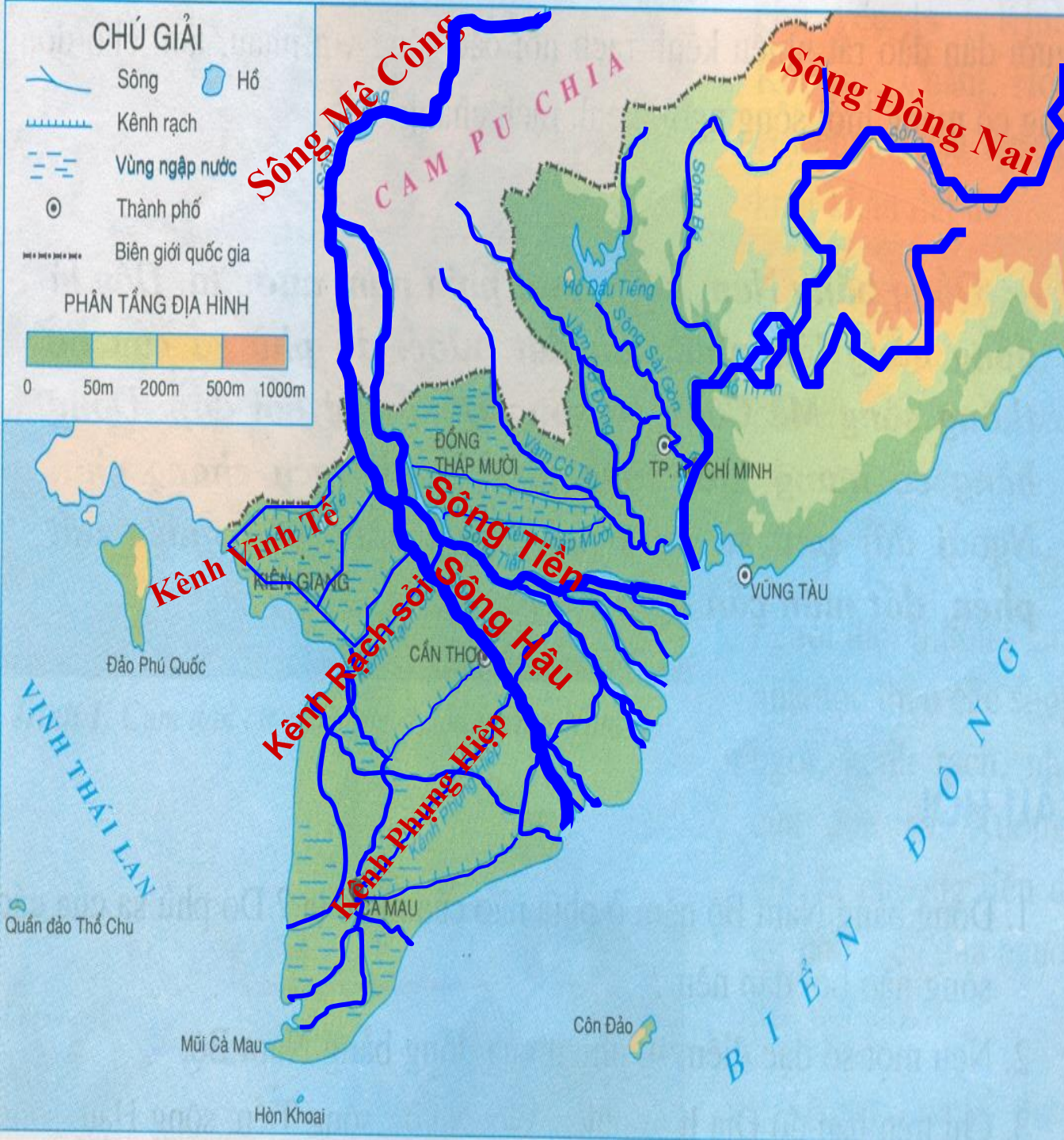
2. Mạng lưới sông ngòi, kênh rạch chằng chịt

*** Quan sát hình trong SGK và trả lời các câu hỏi :**

- Nêu tên một số sông lớn, kênh rạch ở đồng bằng Nam Bộ?
- Em có nhận xét gì về mạng lưới sông, kênh rạch đó?



- Sông Mê Công, sông Đồng Nai, kênh Rạch Sỏi, kênh Phụng Hiệp, kênh Vĩnh Tế.
- Sông Mê Công bắt nguồn từ Trung Quốc, chảy qua nhiều nước rồi đổ ra biển Đông....
- Sông Mê Công do hai nhánh sông đổ ra biển bằng chín cửa nên có tên là Cửu Long (chín con rồng).



2. Nêu nhận xét về mạng lưới sông ngòi, kênh rạch.

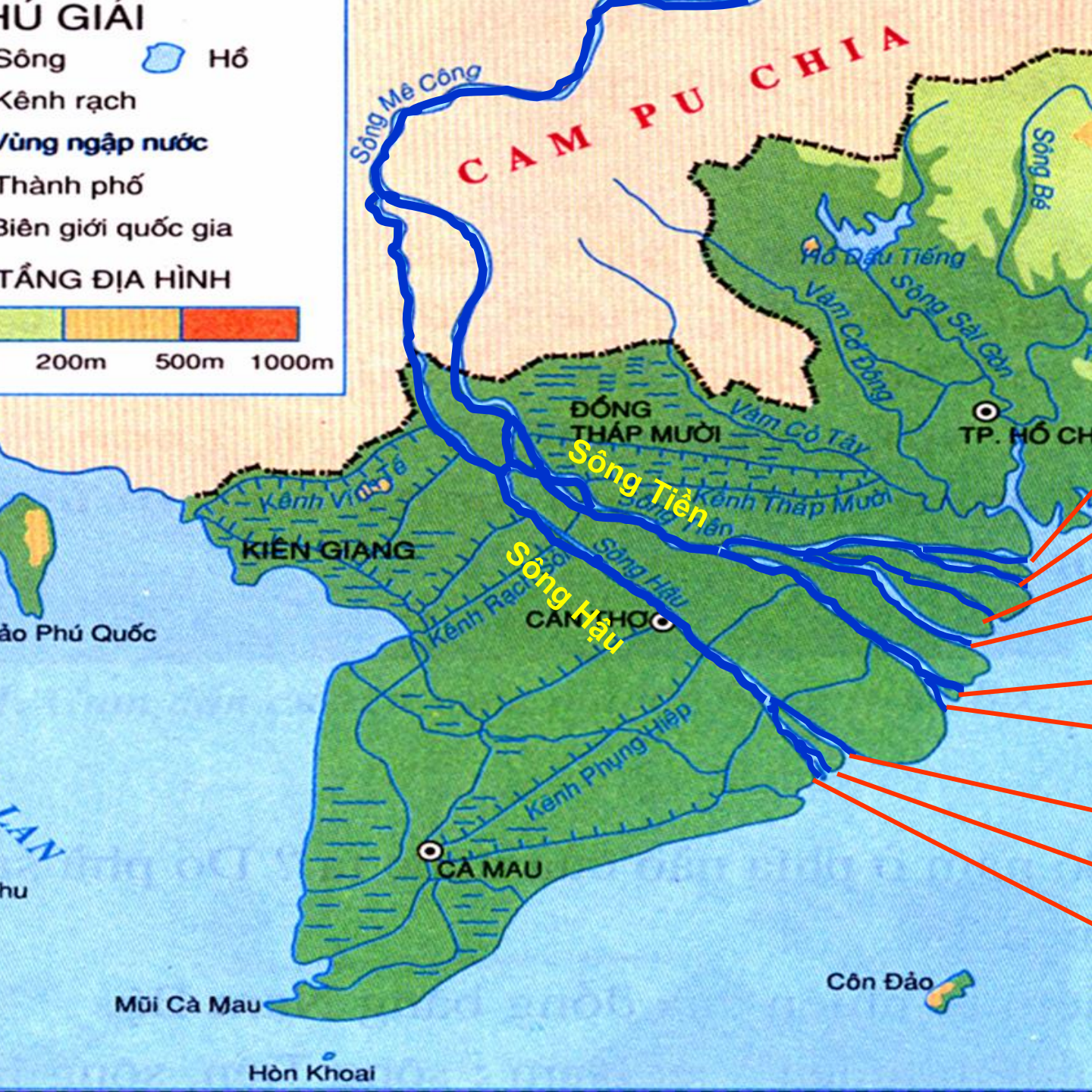
Mạng lưới sông ngòi, kênh rạch dày đặc và chằng chịt.

Hồ GIẢI

Sông Hồ
Kênh rạch
Vùng ngập nước
Thành phố
Biên giới quốc gia

TẦNG ĐỊA HÌNH

200m 500m 1000m



- cửa Tiểu
- cửa Đại
- cửa Ba Lai
- cửa Hàm Luông
- cửa Cổ Chiên
- cửa Cung Hầu
- cửa Định An
- cửa Bát Xắc
- cửa Tranh Đề

2. Mạng lưới sông ngòi, kênh rạch chằng chịt

- Vì sao người dân ở đồng bằng Nam Bộ không đắp đê ven sông?

*** Qua mùa lũ, đồng bằng được bồi đắp thêm một lớp phù sa màu mỡ.**

- Để khắc phục tình trạng thiếu nước ngọt vào mùa khô, người dân nơi đây đã làm gì?

*** Xây dựng nhiều hồ lớn để cấp nước cho sinh hoạt và sản xuất vào mùa khô.**



Hồ Trị An

*** Đồng bằng Nam Bộ nằm ở phía nào nước ta?**

- Đồng bằng Nam Bộ nằm ở phía nam nước ta.

*** Đây là đồng bằng lớn thứ mấy của nước ta? Do phù sa của hệ thống sông nào bồi đắp?.**

- Đây là đồng bằng lớn nhất của đất nước, do phù sa của hệ thống sông Mê Công và sông Đồng Nai bồi đắp.

*** Đồng bằng có mạng lưới sông ngòi, kênh rạch như thế nào?**

- Đồng bằng có mạng lưới sông ngòi, kênh rạch chằng chịt.

*** Ngoài đất phù sa màu mỡ, đồng bằng còn có những loại đất nào cần phải cải tạo?.**

- Ngoài đất phù sa màu mỡ, đồng bằng còn nhiều đất phèn, đất mặn cần phải cải tạo.

GHI NHỚ

Đồng bằng Nam Bộ nằm ở phía nam nước ta. Đây là đồng bằng lớn nhất của đất nước, do phù sa của hệ thống sông Mê Công và sông Đồng Nai bồi đắp. Đồng bằng có mạng lưới sông ngòi, kênh rạch chằng chịt. Ngoài đất phù sa màu mỡ, đồng bằng còn nhiều đất phèn, đất mặn cần phải cải tạo.

Một số hình ảnh về đồng bằng Nam Bộ.



Hồ Dầu Tiếng

CHÀO CÁC EM !