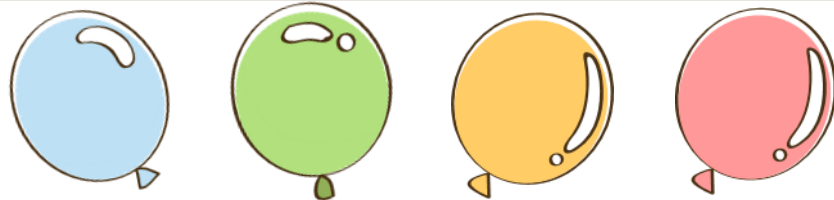
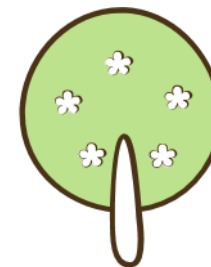
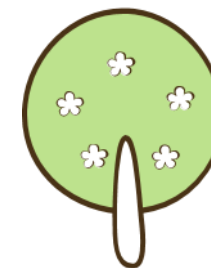
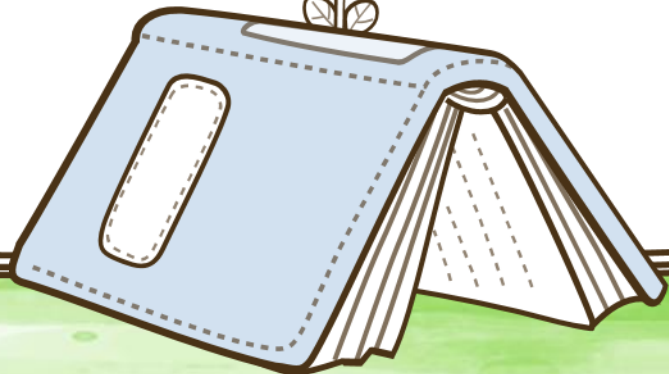


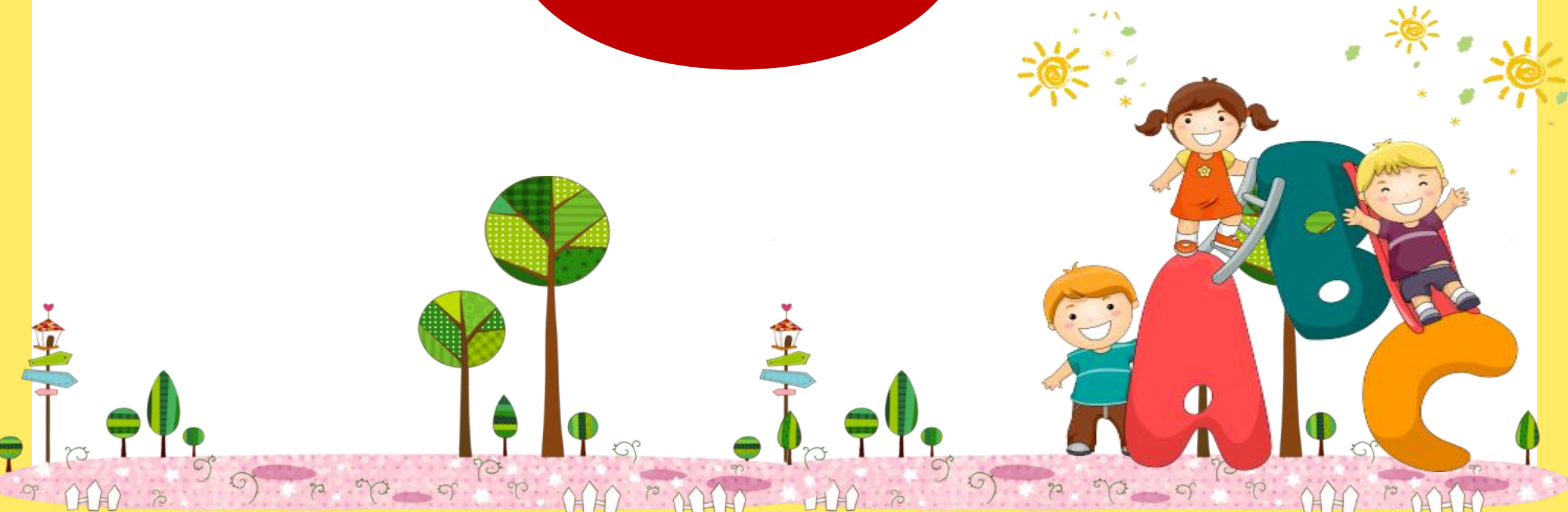
***Chào mừng các em  
đến với tiết Toán***



**Bài 35: Ôn tập đo  
lượng**



# Tiết 2





Vở  
Coán

Thứ tư ngày 5 tháng 1 năm 2022

Coán

Bài 35- Tiết 2- Luyện tập

## Yêu cầu cần đạt

- ★ Thực hiện phép tính trên số đo đại lượng.
- ★ Vận dụng giải các bài toán thực tế liên quan đến khối lượng (kg) và dung tích (l).



**1** Số ?

Có hai bình chứa đầy nước. Bạn Mai đã rót hết nước ở bình A sang đầy các ca 1 l thì được 8 ca, rót hết nước ở bình B sang đầy các ca 1 l thì được 5 ca.



- a) – Bình A chứa được **8** l nước.  
– Bình B chứa được **5** l nước.
- b) Cả hai bình chứa được **13** l nước.

**2** Tính.

a)  $25 \text{ l} + 8 \text{ l} = 33 \text{ l}$

$$33 \text{ l} - 8 \text{ l} = 25 \text{ l}$$

$$33 \text{ l} - 25 \text{ l} = 8 \text{ l}$$

$$44 \text{ l} + 19 \text{ l} = 63 \text{ l}$$

$$63 \text{ l} - 44 \text{ l} = 19 \text{ l}$$

$$63 \text{ l} - 19 \text{ l} = 44 \text{ l}$$

b)

$$15 \text{ l} + 8 \text{ l} + 30 \text{ l} = 53 \text{ l}$$

$$42 \text{ l} - 7 \text{ l} + 16 \text{ l} = 51 \text{ l}$$

**3** Chọn câu trả lời đúng.

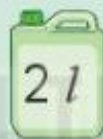
Trong thùng có 15 l nước. Múc hết nước từ thùng rót vào đầy các can. Có thể rót vào đầy ba can nào trong các phương án sau?



A.



B.



**C.**



$$10 \text{ l} + 2 \text{ l} + 3 \text{ l} = 15 \text{ l}$$



**4** Giải bài toán theo tóm tắt sau:

*Tóm tắt*

Có: 18 thùng nước mắm

Thêm: 4 thùng nước mắm

Có tất cả: ... thùng nước mắm?



**Bài giải**

Có tất cả số thùng nước mắm là:

$$18 + 4 = 22 \text{ (thùng)}$$

**Đáp số: 22 thùng nước mắm**




## Yêu cầu cần đạt

- ★ Thực hiện phép tính trên số đo đại lượng.
- ★ Vận dụng giải các bài toán thực tế liên quan đến khối lượng (kg) và dung tích (l).

# Vận dụng

- Hôm nay con được luyện tập những gì?
- Ôn tập các kiến thức về số đo kg và lít, .
- Xem trước bài sau:  
“Bài 36- Tiết 1- Luyện tập/ trang 135, 136.



Chúc các thầy cô mạnh khỏe



Chúc các con chăm ngoan