



Khoa học

Sự sinh sản và nuôi con
của chim

Khoa học

BÀI CŨ

Câu 1:Ếch là động vật đẻ con hay đẻ trứng ?

Ếch là loài động vật đẻ trứng.

Câu 2 :Ếch thường đẻ trứng vào mùa nào ?

Ếch đẻ trứng vào mùa hạ.

Câu 3 :Ếch đẻ trứng ở đâu ?

Ếch đẻ trứng ở dưới nước.

Câu 4 : Nêu chu trình sinh sản của ếch ?

Trứng ếch → nở thành nòng nọc → nòng nọc mọc 2 chân sau →
mọc tiếp 2 chân trước → ếch con → ếch trưởng thành.

Quan sát và cho biết trong hình sau có những gì ?



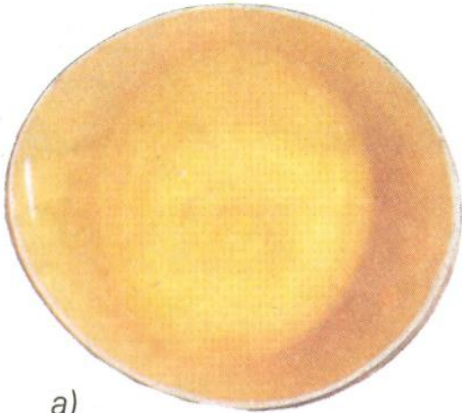
Hoạt động 1 : Sự sinh sản của chim

Câu 1 : Gà, vịt có phải là chim không ? Vì sao em suy luận như vậy ?

- Gà, vịt cùng họ với chim nên cũng là chim. Vì nó biết bay.

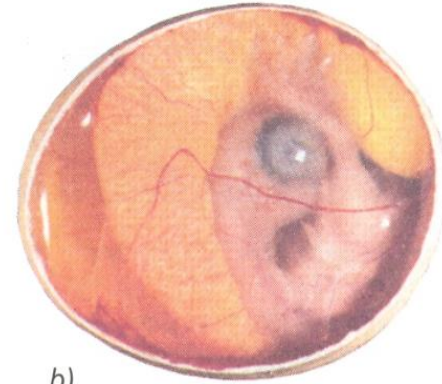
Hoạt động 1 : Sự sinh sản của chim

Câu 2: Em nhìn thấy bộ phận nào trong mỗi quả trứng gà sau?



a)

Nhìn thấy lòng trắng, lòng đỏ.



b)

Nhìn thấy mắt gà.



c)

Nhìn thấy đầu, mỏ, chân, lông gà.



d)

Nhìn thấy đầy đủ các bộ phận của con gà.

Hoạt động 1 : Sự sinh sản của chim

Câu 3 : Em hãy trình bày quá trình phát triển phôi thai trong các quả trứng gà trên ?

- Quả trứng gà chưa được ấp :
lòng trắng và lòng đỏ riêng biệt.
- Quả trứng đã được ấp khoảng 10 ngày
ta có thể thấy mắt gà.
- Quả trứng đã được ấp khoảng 15 ngày :
ta nhìn thấy đầu, mỏ, chân, lông gà.
- Quả trứng gà đã được ấp 20 ngày :
ta nhìn thấy đầy đủ các bộ phận của con gà, mắt đang mở.

Hoạt động 1 : Sự sinh sản của chim

Câu 4 : Chim đẻ con hay đẻ trứng ? Có loài chim nào đẻ ra con không ? Nó đẻ ở đâu ?

■ Chim đẻ trứng, không có loài chim nào đẻ con. Nó đẻ ở trong tổ.

Câu 5 : Chim con trong trứng làm sao ra khỏi vỏ trứng ? Nó phá vỏ hay mẹ nó giúp ?

- Chim con tự mổ vỏ trứng và thoát ra ngoài.

Hoạt động 2 : Sự nuôi con của chim

Câu 1 : Trứng được ấp sẽ có kết quả như thế nào ?

- Trứng được ấp sau một thời gian sẽ nở thành chim con.

Câu 2 : Trứng gà, trứng vịt ấp bao nhiêu ngày thì nở ?

- Trứng gà được ấp 21 ngày sẽ nở, còn trứng vịt khoảng 30 ngày thì nở thành gà, vịt con.

Hoạt động 2 : Sự nuôi con của chim

Câu 3: Em có nhận xét gì về những con chim non, gà con mới nở ? Chúng đã tự đi kiếm mồi được chưa ? Tại sao ?



- Những con chim non, gà con mới nở còn yếu ớt chưa tự đi lại kiếm ăn được phải nhờ bố, mẹ kiếm mồi về mớm cho chúng.

Hoạt động 2 : Sự nuôi con của chim

Câu 4 : Loài chim nào thường sống theo từng đôi ?



Hải âu



Bồ câu

Hoạt động 2 : Sự nuôi con của chim

Câu 5 : Loài chim nào thường sống theo bầy đàn ?



Chim cánh cụt



Sếu đầu đỏ

Hoạt động 3 : Đố bạn đây là loại chim gì ?



Đà Điểu

Sự sinh sản và nuôi con của chim



Thiên Nga



Chim cánh cụt

Sự sinh sản và nuôi con của chim



Chim Công

Sự sinh sản và nuôi con của chim



Chim xanh



Chào mào

Sự sinh sản và nuôi con của chim



Chim cút



Cú mèo

Sự sinh sản và nuôi con của chim



Cò



Bồ Nông

Sự sinh sản và nuôi con của chim



Một số loài chim vẹt

Hoạt động 4 : Củng cố

Câu 1 : Trong tự nhiên chim sống riêng lẻ hay theo đàn, theo cặp ?

Câu 2 : Chúng sinh sản và nuôi con như thế nào ?

BÀI HỌC

Trong tự nhiên, chim sống theo đàn hay cặp. Chúng thường biết làm tổ. Chim mái đẻ trứng và ấp trứng ; sau một thời gian, trứng nở thành chim non. Chim non được bố mẹ nuôi cho đến khi có thể tự kiếm ăn.

Trò chơi đúng sai :

1/ Chim đẻ trứng và ấp trứng.

Đ

2/ Chim con chưa đủ lông, cánh phải tự kiếm ăn.

S

3/ Chim con được bố mẹ nuôi đến khi đủ lông, cánh.

Đ

4/ Chim bố, chim mẹ tha mồi về mớm cho con.

Đ

5/ Chim thường đẻ trứng ở tổ, không đẻ trứng nhờ vào tổ chim khác.

S

6/ Cả chim bố và chim mẹ đều ấp trứng.

S